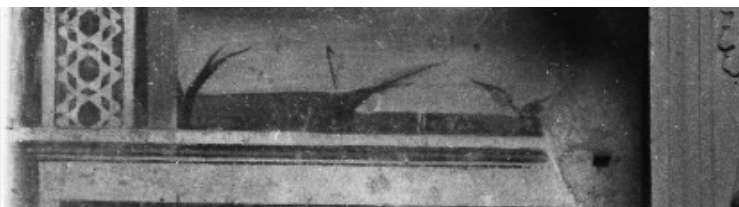


[illegible]



**CD - CODICI**

TSK - Tipo Scheda	OA
LIR - Livello ricerca	C
NCT - CODICE UNIVOCO	
NCTR - Codice regione	09
NCTN - Numero catalogo generale	00040181
ESC - Ente schedatore	S17
ECP - Ente competente	S128

RV - RELAZIONI**RSE - RELAZIONI DIRETTE**

RSER - Tipo relazione	scheda storica
RSET - Tipo scheda	NR

OG - OGGETTO**OGT - OGGETTO**

OGTD - Definizione	dipinto
--------------------	---------

SGT - SOGGETTO

SGTI - Identificazione	crocifissione di Cristo
------------------------	-------------------------

LC - LOCALIZZAZIONE GEOGRAFICO-AMMINISTRATIVA**PVC - LOCALIZZAZIONE GEOGRAFICO-AMMINISTRATIVA ATTUALE**

PVCS - Stato	ITALIA
PVCR - Regione	Toscana
PVCP - Provincia	PT
PVCC - Comune	Pistoia

LDC - COLLOCAZIONE SPECIFICA**UB - UBICAZIONE E DATI PATRIMONIALI**

UBO - Ubicazione originaria	OR
-----------------------------	----

DT - CRONOLOGIA**DTZ - CRONOLOGIA GENERICA**

DTZG - Secolo	sec. XV
---------------	---------

DTS - CRONOLOGIA SPECIFICA

DTSI - Da	1415
DTSF - A	1415
DTM - Motivazione cronologia	contesto

AU - DEFINIZIONE CULTURALE**ATB - AMBITO CULTURALE**

ATBD - Denominazione	ambito pistoiese
----------------------	------------------

ATBM - Motivazione dell'attribuzione	contesto
MT - DATI TECNICI	
MTC - Materia e tecnica	intonaco/ pittura a fresco
MIS - MISURE	
MISA - Altezza	200
MISL - Larghezza	86
CO - CONSERVAZIONE	
STC - STATO DI CONSERVAZIONE	
STCC - Stato di conservazione	mediocre
DA - DATI ANALITICI	
DES - DESCRIZIONE	
DESO - Indicazioni sull'oggetto	NR (recupero pregresso)
DESI - Codifica Iconclass	73 D 64
DESS - Indicazioni sul soggetto	Soggetti sacri. Personaggi: Madonna; Cristo. Attributi: (Madonna) manto color prugna. Figure.
NSC - Notizie storico-critiche	L'altare è uno dei dodici edificati a partire dai primi anni del diciassettesimo secolo con l'intervento dell'architetto pistoiese Jacopo Lafri (1549-1620), su commissione delle più importanti famiglie della città. Dedicato alla Vergine nel 1669 da Vincenzo Ferreri dei Fioravanti, riprende il modello dei vicini altari.
TU - CONDIZIONE GIURIDICA E VINCOLI	
CDG - CONDIZIONE GIURIDICA	
CDGG - Indicazione generica	proprietà Ente religioso cattolico
DO - FONTI E DOCUMENTI DI RIFERIMENTO	
FTA - DOCUMENTAZIONE FOTOGRAFICA	
FTAX - Genere	documentazione esistente
FTAP - Tipo	fotografia b/n
FTAN - Codice identificativo	Brogi 20826
FTA - DOCUMENTAZIONE FOTOGRAFICA	
FTAX - Genere	documentazione allegata
FTAP - Tipo	fotografia b/n
AD - ACCESSO AI DATI	
ADS - SPECIFICHE DI ACCESSO AI DATI	
ADSP - Profilo di accesso	3
ADSM - Motivazione	scheda di bene non adeguatamente sorvegliabile
CM - COMPILAZIONE	
CMP - COMPILAZIONE	
CMPD - Data	1974
CM PN - Nome	Rosazza P.
FUR - Funzionario responsabile	Meloni S.

RVM - TRASCRIZIONE PER INFORMATIZZAZIONE	
RVMD - Data	2006
RVMN - Nome	ARTPAST/ Calcagno C.
AGG - AGGIORNAMENTO - REVISIONE	
AGGD - Data	2006
AGGN - Nome	ARTPAST/ Calcagno C
AGGF - Funzionario responsabile	NR (recupero pregresso)
AN - ANNOTAZIONI	