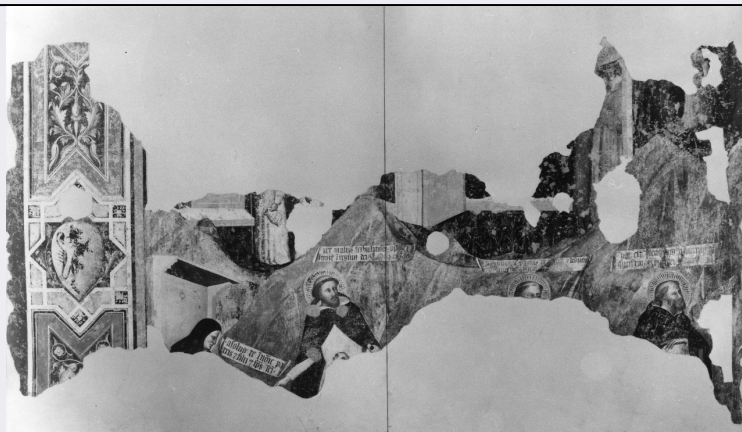


SCHEDA



CD - CODICI

| | |
|---------------------------------|----------|
| TSK - Tipo Scheda | OA |
| LIR - Livello ricerca | C |
| NCT - CODICE UNIVOCO | |
| NCTR - Codice regione | 09 |
| NCTN - Numero catalogo generale | 00040259 |
| ESC - Ente schedatore | S17 |
| ECP - Ente competente | S128 |

OG - OGGETTO

| | |
|------------------------|------------------|
| OGT - OGGETTO | |
| OGTD - Definizione | dipinto |
| SGT - SOGGETTO | |
| SGTI - Identificazione | Santi domenicani |

LC - LOCALIZZAZIONE GEOGRAFICO-AMMINISTRATIVA

PVC - LOCALIZZAZIONE GEOGRAFICO-AMMINISTRATIVA ATTUALE

| | |
|------------------|---------|
| PVCS - Stato | ITALIA |
| PVCR - Regione | Toscana |
| PVCP - Provincia | PT |
| PVCC - Comune | Pistoia |

LDC - COLLOCAZIONE SPECIFICA

UB - UBICAZIONE E DATI PATRIMONIALI

| | |
|-----------------------------|----|
| UBO - Ubicazione originaria | SC |
|-----------------------------|----|

LA - ALTRE LOCALIZZAZIONI GEOGRAFICO-AMMINISTRATIVE

| | |
|------------------------------|----------------------|
| TCL - Tipo di localizzazione | luogo di provenienza |
|------------------------------|----------------------|

PRV - LOCALIZZAZIONE GEOGRAFICO-AMMINISTRATIVA

| | |
|------------------|---------|
| PRVR - Regione | Toscana |
| PRVP - Provincia | PT |
| PRVC - Comune | Pistoia |

PRC - COLLOCAZIONE SPECIFICA

DT - CRONOLOGIA**DTZ - CRONOLOGIA GENERICA**

| | |
|----------------------------------|--------------|
| DTZG - Secolo | sec. XIV |
| DTZS - Frazione di secolo | seconda metà |

DTS - CRONOLOGIA SPECIFICA

| | |
|-------------------------------------|--------------|
| DTSI - Da | 1350 |
| DTSF - A | 1399 |
| DTM - Motivazione cronologia | bibliografia |

AU - DEFINIZIONE CULTURALE**AUT - AUTORE**

| | |
|---|--|
| AUTS - Riferimento all'autore | attribuito |
| AUTM - Motivazione dell'attribuzione | bibliografia |
| AUTN - Nome scelto | Giovanni di Bartolomeo Cristiani detto Giovanni da Pistoia |
| AUTA - Dati anagrafici | notizie 1370-1396 |
| AUTH - Sigla per citazione | 00000460 |

MT - DATI TECNICI

| | |
|--------------------------------|----------------------------|
| MTC - Materia e tecnica | intonaco/ pittura a fresco |
|--------------------------------|----------------------------|

MIS - MISURE

| | |
|-------------------------|-----|
| MISA - Altezza | 280 |
| MISL - Larghezza | 470 |

CO - CONSERVAZIONE**STC - STATO DI CONSERVAZIONE**

| | |
|--------------------------------------|----------------|
| STCC - Stato di conservazione | buono |
| STCS - Indicazioni specifiche | molto lacunoso |

DA - DATI ANALITICI**DES - DESCRIZIONE**

| | |
|--|--|
| DESO - Indicazioni sull'oggetto | NR (recupero pregresso) |
| DESI - Codifica Iconclass | 11 F : 11 H (DOMENICO) |
| DESS - Indicazioni sul soggetto | Soggetti sacri. Personaggi: Madonna; San Domenico. Attributi: (San Domenico) giglio. |

ISR - ISCRIZIONI

| | |
|--------------------------------------|---|
| ISRC - Classe di appartenenza | sacra |
| ISRL - Lingua | latino |
| ISRS - Tecnica di scrittura | a pennello |
| ISRT - Tipo di caratteri | lettere capitali |
| ISRP - Posizione | sul primo cartiglio |
| ISRI - Trascrizione | ABSOLVO TE IN NOMICE PATRIS ET FILII ET SPIRITUI SANCTI |

ISR - ISCRIZIONI

| | |
|---------------------------------------|--|
| ISRC - Classe di appartenenza | sacra |
| ISRL - Lingua | latino |
| ISRS - Tecnica di scrittura | a pennello |
| ISRT - Tipo di caratteri | lettere capitali |
| ISRP - Posizione | sul secondo cartiglio |
| ISRI - Trascrizione | PER MULTE TRIBULATIONE REGNUM DEI |
| NSC - Notizie storico-critiche | Il Salmi vide in quest'affresco ed il quello contiguo forti influenze bolognesi, ma i restauratori lo hanno attribuito a Giovanni di bartolomeo Cristiani, allievo del Cavallini ed attivo a Pistoia dal 1366 al 1398. |

TU - CONDIZIONE GIURIDICA E VINCOLI**CDG - CONDIZIONE GIURIDICA**

| | |
|------------------------------------|------------------------------------|
| CDGG - Indicazione generica | proprietà Ente religioso cattolico |
|------------------------------------|------------------------------------|

DO - FONTI E DOCUMENTI DI RIFERIMENTO**FTA - DOCUMENTAZIONE FOTOGRAFICA**

| | |
|-------------------------------------|-------------------------|
| FTAX - Genere | documentazione allegata |
| FTAP - Tipo | fotografia b/n |
| FTAN - Codice identificativo | SBAS FI 133019 |

FTA - DOCUMENTAZIONE FOTOGRAFICA

| | |
|----------------------|--------------------------|
| FTAX - Genere | documentazione esistente |
| FTAP - Tipo | fotografia b/n |

BIB - BIBLIOGRAFIA

| | |
|--------------------------------|------------------------|
| BIBX - Genere | bibliografia specifica |
| BIBA - Autore | Salmi M. |
| BIBD - Anno di edizione | 1931 |

AD - ACCESSO AI DATI**ADS - SPECIFICHE DI ACCESSO AI DATI**

| | |
|----------------------------------|--|
| ADSP - Profilo di accesso | 3 |
| ADSM - Motivazione | scheda di bene non adeguatamente sorvegliabile |

CM - COMPILAZIONE**CMP - COMPILAZIONE**

| | |
|--------------------|-----------|
| CMPD - Data | 1974 |
| CMPN - Nome | Zappia C. |

| | |
|---------------------------------------|-----------|
| FUR - Funzionario responsabile | Meloni S. |
|---------------------------------------|-----------|

RVM - TRASCRIZIONE PER INFORMATIZZAZIONE

| | |
|--------------------|----------------------|
| RVMD - Data | 2006 |
| RVMN - Nome | ARTPAST/ Calcagno C. |

AGG - AGGIORNAMENTO - REVISIONE

| | |
|--------------------|---------------------|
| AGGD - Data | 2006 |
| AGGN - Nome | ARTPAST/ Calcagno C |

**AGGF - Funzionario
responsabile**

NR (recupero pregresso)

AN - ANNOTAZIONI