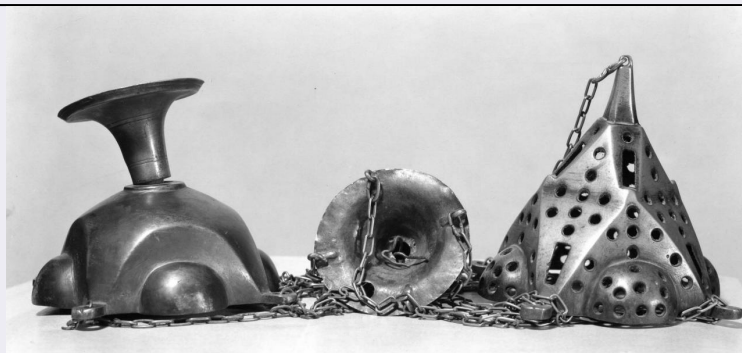


# SCHEDA



## CD - CODICI

TSK - Tipo Scheda	OA
LIR - Livello ricerca	C
NCT - CODICE UNIVOCO	
NCTR - Codice regione	09
NCTN - Numero catalogo generale	00070431
ESC - Ente schedatore	S17
ECP - Ente competente	S128

## OG - OGGETTO

OGT - OGGETTO	
OGTD - Definizione	turibolo

## LC - LOCALIZZAZIONE GEOGRAFICO-AMMINISTRATIVA

### PVC - LOCALIZZAZIONE GEOGRAFICO-AMMINISTRATIVA ATTUALE

PVCS - Stato	ITALIA
PVCR - Regione	Toscana
PVCP - Provincia	PT
PVCC - Comune	Pistoia

### LDC - COLLOCAZIONE SPECIFICA

## UB - UBICAZIONE E DATI PATRIMONIALI

UBO - Ubicazione originaria	SC
-----------------------------	----

## LA - ALTRE LOCALIZZAZIONI GEOGRAFICO-AMMINISTRATIVE

TCL - Tipo di localizzazione	luogo di provenienza
------------------------------	----------------------

### PRV - LOCALIZZAZIONE GEOGRAFICO-AMMINISTRATIVA

PRVR - Regione	Toscana
PRVP - Provincia	PT
PRVC - Comune	Piteglio

### PRC - COLLOCAZIONE SPECIFICA

## LA - ALTRE LOCALIZZAZIONI GEOGRAFICO-AMMINISTRATIVE

TCL - Tipo di localizzazione	luogo di deposito
------------------------------	-------------------

### PRV - LOCALIZZAZIONE GEOGRAFICO-AMMINISTRATIVA

PRVR - Regione	Toscana
PRVP - Provincia	PT
PRVC - Comune	Pistoia
PRC - COLLOCAZIONE SPECIFICA	
DT - CRONOLOGIA	
DTZ - CRONOLOGIA GENERICA	
DTZG - Secolo	sec. XIV
DTS - CRONOLOGIA SPECIFICA	
DTSI - Da	1300
DTSF - A	1399
DTM - Motivazione cronologia	analisi stilistica
AU - DEFINIZIONE CULTURALE	
ATB - AMBITO CULTURALE	
ATBD - Denominazione	bottega toscana
ATBM - Motivazione dell'attribuzione	analisi stilistica
MT - DATI TECNICI	
MTC - Materia e tecnica	bronzo
MIS - MISURE	
MISA - Altezza	22
CO - CONSERVAZIONE	
STC - STATO DI CONSERVAZIONE	
STCC - Stato di conservazione	buono
RS - RESTAURI	
RST - RESTAURI	
RSTD - Data	1965
RSTE - Ente responsabile	SBAS FI
RSTN - Nome operatore	Salvestrini S.
DA - DATI ANALITICI	
DES - DESCRIZIONE	
DESO - Indicazioni sull'oggetto	Il piede circolare e il gambo conico sostengono il corpo emisferico lobato, liscio; la parte superiore a sfaccettature che seguono il disegno lobato di quella oinferiore, presenta una serie di fiori disposti secondo schemi geometrici.
DESI - Codifica Iconclass	NR (recupero pregresso)
DESS - Indicazioni sul soggetto	NR (recupero pregresso)
NSC - Notizie storico-critiche	La struttura del turibolo è piuttosto diffusa in Toscana a partire dalla fine del '200, e si presenta con caratteri affini anche in zone diverse. Ad esempio un turibolo analogo a quello pistoiese si conserva nel museo di S. Miniato. (cfr. Museo Diocesano di S. Miniato, 1966).
TU - CONDIZIONE GIURIDICA E VINCOLI	
CDG - CONDIZIONE GIURIDICA	

<b>CDGG - Indicazione generica</b>	proprietà Ente religioso cattolico
<b>DO - FONTI E DOCUMENTI DI RIFERIMENTO</b>	
<b>FTA - DOCUMENTAZIONE FOTOGRAFICA</b>	
<b>FTAX - Genere</b>	documentazione allegata
<b>FTAP - Tipo</b>	fotografia b/n
<b>FTAN - Codice identificativo</b>	SBAS FI 132371
<b>FTA - DOCUMENTAZIONE FOTOGRAFICA</b>	
<b>FTAX - Genere</b>	documentazione allegata
<b>FTAP - Tipo</b>	fotografia b/n
<b>BIB - BIBLIOGRAFIA</b>	
<b>BIBX - Genere</b>	bibliografia specifica
<b>BIBA - Autore</b>	Museo diocesano
<b>BIBD - Anno di edizione</b>	1968
<b>BIBN - V., pp., nn.</b>	p. 9, n. 4
<b>BIB - BIBLIOGRAFIA</b>	
<b>BIBX - Genere</b>	bibliografia di confronto
<b>BIBA - Autore</b>	Museo diocesano
<b>BIBD - Anno di edizione</b>	1966
<b>BIBN - V., pp., nn.</b>	p. 58, n. 96
<b>BIBI - V., tavv., figg.</b>	t. LIX
<b>AD - ACCESSO AI DATI</b>	
<b>ADS - SPECIFICHE DI ACCESSO AI DATI</b>	
<b>ADSP - Profilo di accesso</b>	3
<b>ADSM - Motivazione</b>	scheda di bene non adeguatamente sorvegliabile
<b>CM - COMPILAZIONE</b>	
<b>CMP - COMPILAZIONE</b>	
<b>CMPD - Data</b>	1973
<b>CMPN - Nome</b>	Giusti A.
<b>FUR - Funzionario responsabile</b>	Meloni S.
<b>RVM - TRASCRIZIONE PER INFORMATIZZAZIONE</b>	
<b>RVMD - Data</b>	2006
<b>RVMN - Nome</b>	ARTPAST/ Caccialupi E.
<b>AGG - AGGIORNAMENTO - REVISIONE</b>	
<b>AGGD - Data</b>	2006
<b>AGGN - Nome</b>	ARTPAST/ Caccialupi E.
<b>AGGF - Funzionario responsabile</b>	NR (recupero pregresso)