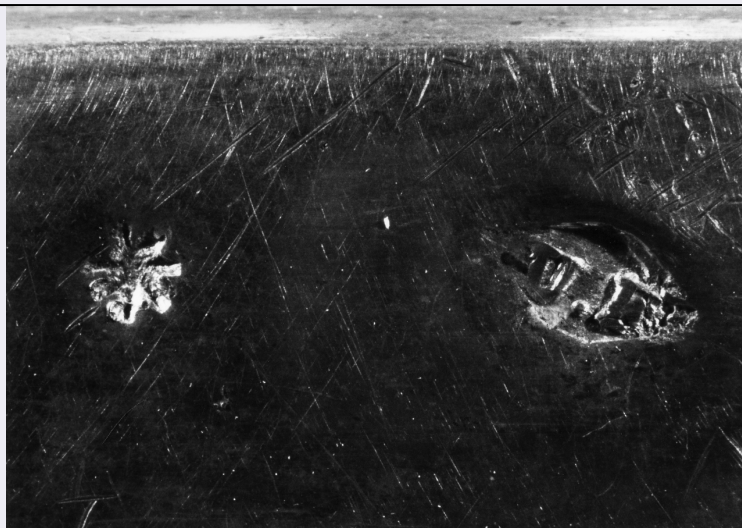


# SCHEDA



## CD - CODICI

TSK - Tipo Scheda OA

LIR - Livello ricerca C

### NCT - CODICE UNIVOCO

NCTR - Codice regione 09

NCTN - Numero catalogo generale 00153563

ESC - Ente schedatore S17

ECP - Ente competente S128

## OG - OGGETTO

### OGT - OGGETTO

OGTD - Definizione ostensorio

OGTT - Tipologia a raggiera

## LC - LOCALIZZAZIONE GEOGRAFICO-AMMINISTRATIVA

### PVC - LOCALIZZAZIONE GEOGRAFICO-AMMINISTRATIVA ATTUALE

PVCS - Stato ITALIA

PVCR - Regione Toscana

PVCP - Provincia PT

PVCC - Comune Montecatini-Terme

### LDC - COLLOCAZIONE SPECIFICA

## UB - UBICAZIONE E DATI PATRIMONIALI

UBO - Ubicazione originaria SC

## DT - CRONOLOGIA

### DTZ - CRONOLOGIA GENERICA

DTZG - Secolo sec. XIX

DTZS - Frazione di secolo prima metà

### DTS - CRONOLOGIA SPECIFICA

DTSI - Da 1800

DTSF - A 1849

<b>DTM - Motivazione cronologia</b>	analisi stilistica
-------------------------------------	--------------------

## **AU - DEFINIZIONE CULTURALE**

### **ATB - AMBITO CULTURALE**

<b>ATBD - Denominazione</b>	bottega fiorentina
-----------------------------	--------------------

<b>ATBM - Motivazione dell'attribuzione</b>	analisi stilistica
---	--------------------

## **MT - DATI TECNICI**

<b>MTC - Materia e tecnica</b>	argento/ sbalzo
--------------------------------	-----------------

<b>MTC - Materia e tecnica</b>	metallo/ doratura
--------------------------------	-------------------

### **MIS - MISURE**

<b>MISA - Altezza</b>	52
-----------------------	----

<b>MISV - Varie</b>	diametro del ricettacolo cm. 26
---------------------	---------------------------------

## **CO - CONSERVAZIONE**

### **STC - STATO DI CONSERVAZIONE**

<b>STCC - Stato di conservazione</b>	buono
--------------------------------------	-------

## **DA - DATI ANALITICI**

### **DES - DESCRIZIONE**

<b>DESO - Indicazioni sull'oggetto</b>	Piede circolare con decoro periferico a foglie di acanto e giro di perline. Il fusto è formato da nodo ovoidale avvolto nella parte inferiore da foglie lanceolate. Il ricettacolo, con teca circolare, è decorato da un nuvolario in argento sbalzato e da raggi in ottone stampato e dorato.
--	--

<b>DESI - Codifica Iconclass</b>	NR (recupero pregresso)
----------------------------------	-------------------------

<b>DESS - Indicazioni sul soggetto</b>	NR (recupero pregresso)
--	-------------------------

### **STM - STEMMI, EMBLEMI, MARCHI**

<b>STMC - Classe di appartenenza</b>	punzone
--------------------------------------	---------

<b>STMQ - Qualificazione</b>	argentiere
------------------------------	------------

<b>STMI - Identificazione</b>	non identificato
-------------------------------	------------------

<b>STMP - Posizione</b>	sul piede
-------------------------	-----------

<b>STMD - Descrizione</b>	stella a sei punte
---------------------------	--------------------

### **STM - STEMMI, EMBLEMI, MARCHI**

<b>STMC - Classe di appartenenza</b>	punzone
--------------------------------------	---------

<b>STMQ - Qualificazione</b>	argentiere
------------------------------	------------

<b>STMI - Identificazione</b>	non identificato
-------------------------------	------------------

<b>STMP - Posizione</b>	sul piede
-------------------------	-----------

<b>STMD - Descrizione</b>	U. F.
---------------------------	-------

<b>NSC - Notizie storico-critiche</b>	La presenza dei punzoni permette di assegnare l'ostensorio ad un argentiere operante a Firenze e che lavorò molto per le chiese del contado fiorentino e pistoiese.
---------------------------------------	---

## **TU - CONDIZIONE GIURIDICA E VINCOLI**

### **CDG - CONDIZIONE GIURIDICA**

<b>CDGG - Indicazione generica</b>	proprietà Ente religioso cattolico
------------------------------------	------------------------------------

#### **DO - FONTI E DOCUMENTI DI RIFERIMENTO**

##### **FTA - DOCUMENTAZIONE FOTOGRAFICA**

<b>FTAX - Genere</b>	documentazione allegata
----------------------	-------------------------

<b>FTAP - Tipo</b>	fotografia b/n
--------------------	----------------

<b>FTAN - Codice identificativo</b>	SBAS FI 338276
-------------------------------------	----------------

##### **FTA - DOCUMENTAZIONE FOTOGRAFICA**

<b>FTAX - Genere</b>	documentazione allegata
----------------------	-------------------------

<b>FTAP - Tipo</b>	fotografia b/n
--------------------	----------------

#### **AD - ACCESSO AI DATI**

##### **ADS - SPECIFICHE DI ACCESSO AI DATI**

<b>ADSP - Profilo di accesso</b>	3
----------------------------------	---

<b>ADSM - Motivazione</b>	scheda di bene non adeguatamente sorvegliabile
---------------------------	--

#### **CM - COMPILAZIONE**

##### **CMP - COMPILAZIONE**

<b>CMPD - Data</b>	1981
--------------------	------

<b>CMPN - Nome</b>	Gori E.
--------------------	---------

<b>FUR - Funzionario responsabile</b>	Meloni S.
---------------------------------------	-----------

##### **RVM - TRASCRIZIONE PER INFORMATIZZAZIONE**

<b>RVMD - Data</b>	2006
--------------------	------

<b>RVMN - Nome</b>	ARTPAST/ Querci R.
--------------------	--------------------

##### **AGG - AGGIORNAMENTO - REVISIONE**

<b>AGGD - Data</b>	2006
--------------------	------

<b>AGGN - Nome</b>	ARTPAST/ Querci R.
--------------------	--------------------

<b>AGGF - Funzionario responsabile</b>	NR (recupero pregresso)
--	-------------------------