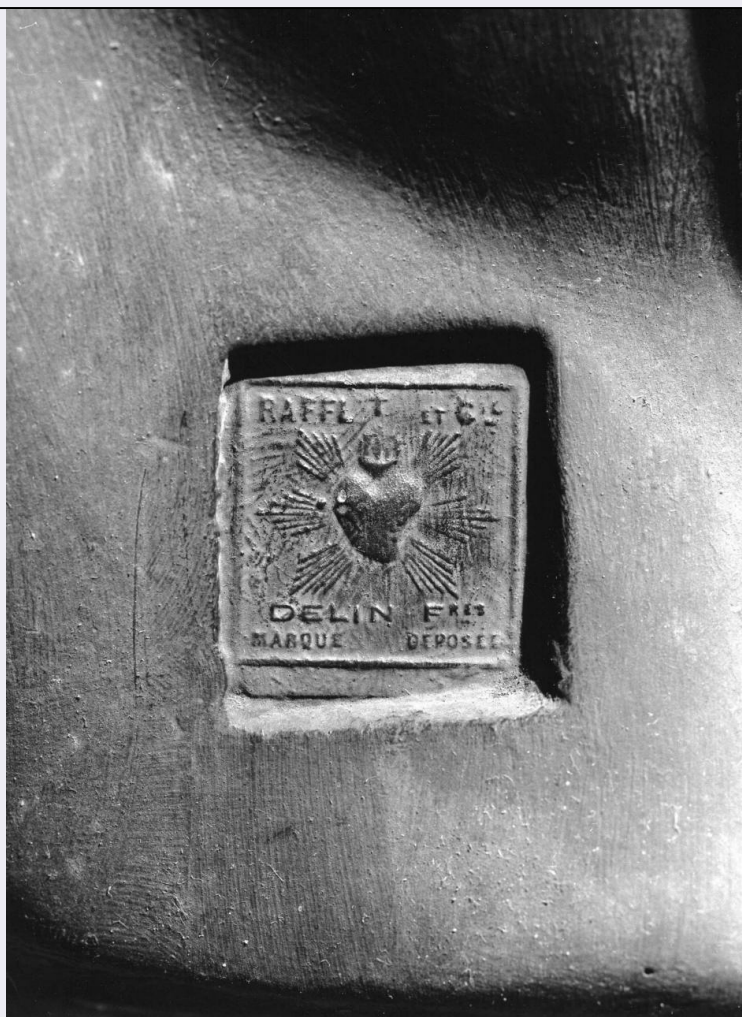


SCHEDA



CD - CODICI

TSK - Tipo Scheda	OA
LIR - Livello ricerca	P
NCT - CODICE UNIVOCO	
NCTR - Codice regione	09
NCTN - Numero catalogo generale	00624448
ESC - Ente schedatore	S17
ECP - Ente competente	S128

OG - OGGETTO

OGT - OGGETTO

OGTD - Definizione statua

SGT - SOGGETTO

SGTI - Identificazione Sant'Antonio da Padova con il bambino

LC - LOCALIZZAZIONE GEOGRAFICO-AMMINISTRATIVA

PVC - LOCALIZZAZIONE GEOGRAFICO-AMMINISTRATIVA ATTUALE

PVCS - Stato ITALIA

PVCR - Regione Toscana

PVCP - Provincia PT

PVCC - Comune Pescia

**LDC - COLLOCAZIONE
SPECIFICA**

UB - UBICAZIONE E DATI PATRIMONIALI

UBO - Ubicazione originaria SC

DT - CRONOLOGIA

DTZ - CRONOLOGIA GENERICA

DTZG - Secolo sec. XIX

DTZS - Frazione di secolo seconda metà

DTS - CRONOLOGIA SPECIFICA

DTSI - Da 1850

DTSF - A 1899

DTM - Motivazione cronologia analisi stilistica

AU - DEFINIZIONE CULTURALE

ATB - AMBITO CULTURALE

ATBD - Denominazione bottega francese

**ATBM - Motivazione
dell'attribuzione** analisi stilistica

MT - DATI TECNICI

MTC - Materia e tecnica gesso/ modellatura/ pittura

MIS - MISURE

MISA - Altezza 132

CO - CONSERVAZIONE

STC - STATO DI CONSERVAZIONE

**STCC - Stato di
conservazione** buono

DA - DATI ANALITICI

DES - DESCRIZIONE

**DESO - Indicazioni
sull'oggetto** Statua.

DESI - Codifica Iconclass NR (recupero pregresso)

**DESS - Indicazioni sul
soggetto** NR (recupero pregresso)

ISR - ISCRIZIONI

**ISRC - Classe di
appartenenza** documentaria

ISRL - Lingua francese

ISRS - Tecnica di scrittura a pennello

ISRT - Tipo di caratteri lettere capitali

ISRP - Posizione sulla base

ISRI - Trascrizione RAFFL/ PARIS

ISR - ISCRIZIONI

**ISRC - Classe di
appartenenza** documentaria

ISRL - Lingua francese

ISRS - Tecnica di scrittura	a solchi
ISRT - Tipo di caratteri	lettere capitali
ISRP - Posizione	sotto il piede di un vasetto
ISRA - Autore	sul marchio, sul verso della statua
ISRI - Trascrizione	RAFFL ET C(---)/ DELIN FRES/ MARQUE DEPOSEE
STM - STEMMI, EMBLEMI, MARCHI	
STMC - Classe di appartenenza	marchio
STMQ - Qualificazione	fabbrica
STMI - Identificazione	Raffl & C.
STMP - Posizione	sul verso della statua
STMD - Descrizione	Cuore raggiato e coronato in campo quadrangolare.
TU - CONDIZIONE GIURIDICA E VINCOLI	
CDG - CONDIZIONE GIURIDICA	
CDGG - Indicazione generica	proprietà Ente religioso cattolico
DO - FONTI E DOCUMENTI DI RIFERIMENTO	
FTA - DOCUMENTAZIONE FOTOGRAFICA	
FTAX - Genere	documentazione allegata
FTAP - Tipo	fotografia b/n
FTAN - Codice identificativo	SBAS FI 525295
FTA - DOCUMENTAZIONE FOTOGRAFICA	
FTAX - Genere	documentazione allegata
FTAP - Tipo	fotografia b/n
FTA - DOCUMENTAZIONE FOTOGRAFICA	
FTAX - Genere	documentazione allegata
FTAP - Tipo	fotografia b/n
AD - ACCESSO AI DATI	
ADS - SPECIFICHE DI ACCESSO AI DATI	
ADSP - Profilo di accesso	3
ADSM - Motivazione	scheda di bene non adeguatamente sorvegliabile
CM - COMPILAZIONE	
CMP - COMPILAZIONE	
CMPD - Data	2000
CMPN - Nome	Quiriconi F.
FUR - Funzionario responsabile	Damiani G.
RVM - TRASCRIZIONE PER INFORMATIZZAZIONE	
RVMD - Data	2006
RVMN - Nome	ARTPAST/ Quiriconi F.
AGG - AGGIORNAMENTO - REVISIONE	
AGGD - Data	2006
AGGN - Nome	ARTPAST/ Quiriconi F.

