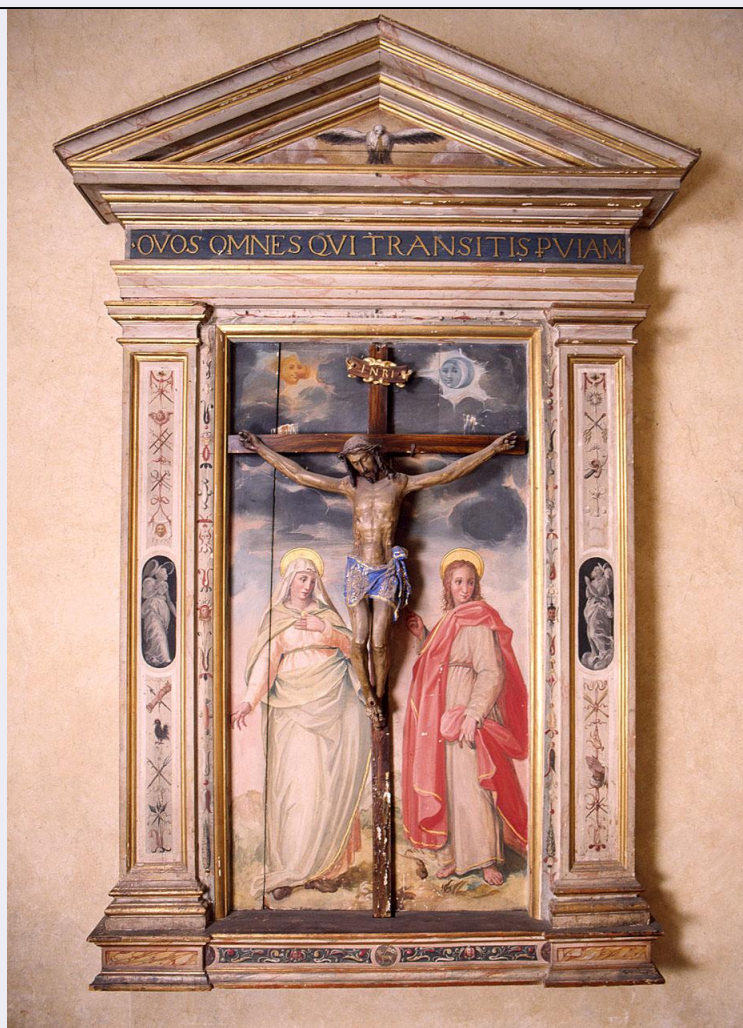


SCHEDA



CD - CODICI

TSK - Tipo Scheda	OA
LIR - Livello ricerca	C
NCT - CODICE UNIVOCO	
NCTR - Codice regione	09
NCTN - Numero catalogo generale	00281353
ESC - Ente schedatore	L. 41/1986
ECP - Ente competente	S128

RV - RELAZIONI

RVE - STRUTTURA COMPLESSA

RVEL - Livello	0
----------------	---

OG - OGGETTO

OGT - OGGETTO

OGTD - Definizione	tabernacolo murale
--------------------	--------------------

SGT - SOGGETTO

SGTI - Identificazione	angeli con i simboli della passione e colomba dello Spirito Santo
------------------------	---

LC - LOCALIZZAZIONE GEOGRAFICO-AMMINISTRATIVA

PVC - LOCALIZZAZIONE GEOGRAFICO-AMMINISTRATIVA ATTUALE

PVCS - Stato	ITALIA
PVCR - Regione	Toscana
PVCP - Provincia	FI
PVCC - Comune	Firenze
LDC - COLLOCAZIONE SPECIFICA	
UB - UBICAZIONE E DATI PATRIMONIALI	
UBO - Ubicazione originaria	OR
DT - CRONOLOGIA	
DTZ - CRONOLOGIA GENERICA	
DTZG - Secolo	secc. XVI/ XVII
DTZS - Frazione di secolo	fine/inizio
DTS - CRONOLOGIA SPECIFICA	
DTSI - Da	1590
DTSF - A	1610
DTM - Motivazione cronologia	analisi stilistica
AU - DEFINIZIONE CULTURALE	
AUT - AUTORE	
AUTM - Motivazione dell'attribuzione	analisi stilistica
AUTN - Nome scelto	Barbatelli Bernardino detto Poccetti
AUTA - Dati anagrafici	1548/ 1612
AUTH - Sigla per citazione	00000867
MT - DATI TECNICI	
MTC - Materia e tecnica	legno/ intaglio/ pittura/ doratura
MTC - Materia e tecnica	tavola/ pittura a tempera
MIS - MISURE	
MISA - Altezza	35
MISL - Larghezza	36
CO - CONSERVAZIONE	
STC - STATO DI CONSERVAZIONE	
STCC - Stato di conservazione	mediocre
STCS - Indicazioni specifiche	la superficie è molto sporca e screpolata in più parti
DA - DATI ANALITICI	
DES - DESCRIZIONE	
DESO - Indicazioni sull'oggetto	Base, montanti, architrave, timpano. Dipinto.
DESI - Codifica Iconclass	NR (recupero pregresso)
DESS - Indicazioni sul soggetto	Figure: angeli. Abbigliamento: all'antica. Simboli: (Spirito santo) colomba. Simboli: (Agnus Dei) agnello. Simboli della passione: bastone con spugna; scala; martello; tenaglie; velo della Veronica;

colonna; gallo; lance; chiodi; corona di spine; flagelli; orecchio; coltello; veste; bastoni; brocca; mani giunte. Decorazioni: fiori; foglie; cherubini; pietre; nastri; mascheroni.

ISR - ISCRIZIONI

ISRC - Classe di appartenenza	celebrativa
ISRL - Lingua	latino
ISRS - Tecnica di scrittura	a pennello
ISRT - Tipo di caratteri	lettere capitali
ISRP - Posizione	nell'architrave
ISRI - Trascrizione	O VOS OMNES QUI TRANSITIS P(ER) VIAM
NSC - Notizie storico-critiche	Questo insieme (cornice e dipinto) fu realizzato per contenere un più antico crocifisso ligneo (cfr. scheda 09/00288437) al quale si riferisce l'iconografia della passione dipinta nelle lesene nonché l'Agnus Dei dipinto nella base. La commistione di simboli religiosi con motivi ornamentali e la vivacità della resa pittorica sembrano rimandare all'ambito del Poccetti come pure il repertorio decorativo assai vicino a quello usato nella cappella Torrigiani a S. Martino alla Palma. Probabilmente il tabernacolo proviene dalla cappella delle Stimmate in S. Lorenzo dove si trovava documentato il crocifisso (Lisner, 1970, p. 96).

TU - CONDIZIONE GIURIDICA E VINCOLI

CDG - CONDIZIONE GIURIDICA

CDGG - Indicazione generica	proprietà Ente religioso cattolico
------------------------------------	------------------------------------

DO - FONTI E DOCUMENTI DI RIFERIMENTO

FTA - DOCUMENTAZIONE FOTOGRAFICA

FTAX - Genere	documentazione allegata
FTAP - Tipo	diapositiva colore
FTAN - Codice identificativo	ex art. 15, 10927

BIB - BIBLIOGRAFIA

BIBX - Genere	bibliografia di confronto
BIBA - Autore	Lisner M.
BIBD - Anno di edizione	1970
BIBH - Sigla per citazione	00000154
BIBN - V., pp., nn.	p. 96
BIBI - V., tavv., figg.	f. 238

AD - ACCESSO AI DATI

ADS - SPECIFICHE DI ACCESSO AI DATI

ADSP - Profilo di accesso	3
ADSM - Motivazione	scheda di bene non adeguatamente sorvegliabile

CM - COMPILAZIONE

CMP - COMPILAZIONE

CMPD - Data	1988
CMPN - Nome	Brunori L.
FUR - Funzionario	

responsabile	Damiani G.
AGG - AGGIORNAMENTO - REVISIONE	
AGGD - Data	1999
AGGN - Nome	Orfanello/ Romagnoli/ Rousseau
AGGF - Funzionario responsabile	NR (recupero pregresso)
AGG - AGGIORNAMENTO - REVISIONE	
AGGD - Data	2006
AGGN - Nome	ARTPAST/ Janni M.
AGGF - Funzionario responsabile	NR (recupero pregresso)