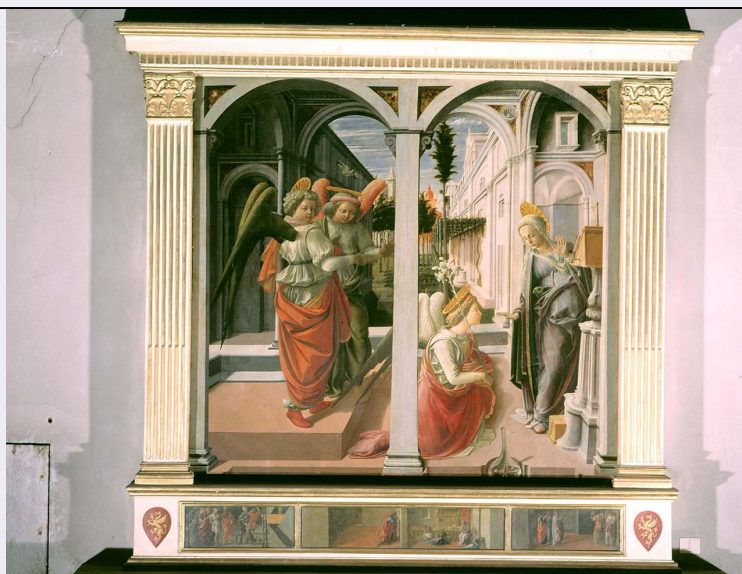


SCHEDA



CD - CODICI

TSK - Tipo Scheda	OA
LIR - Livello ricerca	C
NCT - CODICE UNIVOCO	
NCTR - Codice regione	09
NCTN - Numero catalogo generale	00281355
ESC - Ente schedatore	L. 41/1986
ECP - Ente competente	S128

RV - RELAZIONI

RVE - STRUTTURA COMPLESSA

RVEL - Livello 0

RSE - RELAZIONI DIRETTE

RSER - Tipo relazione scheda storica

RSET - Tipo scheda OA

OG - OGGETTO

OGT - OGGETTO

OGTD - Definizione dipinto

SGT - SOGGETTO

SGTI - Identificazione episodi della vita di San Nicola di Bari

LC - LOCALIZZAZIONE GEOGRAFICO-AMMINISTRATIVA

PVC - LOCALIZZAZIONE GEOGRAFICO-AMMINISTRATIVA ATTUALE

PVCS - Stato ITALIA

PVCR - Regione Toscana

PVCP - Provincia FI

PVCC - Comune Firenze

LDC - COLLOCAZIONE SPECIFICA

DT - CRONOLOGIA

DTZ - CRONOLOGIA GENERICA

DTZG - Secolo	sec. XV
----------------------	---------

DTS - CRONOLOGIA SPECIFICA

DTSI - Da	1437
------------------	------

DTSF - A	1450
-----------------	------

DTM - Motivazione cronologia	bibliografia
-------------------------------------	--------------

AU - DEFINIZIONE CULTURALE**AUT - AUTORE**

AUTM - Motivazione dell'attribuzione	bibliografia
---	--------------

AUTN - Nome scelto	Lippi Filippo
---------------------------	---------------

AUTA - Dati anagrafici	1406 ca./ 1469
-------------------------------	----------------

AUTH - Sigla per citazione	00000546
-----------------------------------	----------

AUT - AUTORE

AUTM - Motivazione dell'attribuzione	bibliografia
---	--------------

AUTN - Nome scelto	Cervelliera Giovanni detto Giovanni da Rovezzano
---------------------------	--

AUTA - Dati anagrafici	notizie dal 1428 ca./ 1459
-------------------------------	----------------------------

AUTH - Sigla per citazione	00000463
-----------------------------------	----------

AUT - AUTORE

AUTM - Motivazione dell'attribuzione	bibliografia
---	--------------

AUTN - Nome scelto	Francesco di Stefano detto Francesco Pesellino
---------------------------	--

AUTA - Dati anagrafici	1422/ 1457
-------------------------------	------------

AUTH - Sigla per citazione	00000831
-----------------------------------	----------

CMM - COMMITTENZA

CMMN - Nome	Martelli (Famiglia)
--------------------	---------------------

CMMD - Data	1437 ca.
--------------------	----------

CMMC - Circostanza	realizzazione dipinto
---------------------------	-----------------------

CMMF - Fonte	stemma
---------------------	--------

MT - DATI TECNICI

MTC - Materia e tecnica	tavola/ pittura a tempera
--------------------------------	---------------------------

MIS - MISURE

MISA - Altezza	233
-----------------------	-----

MISL - Larghezza	238
-------------------------	-----

CO - CONSERVAZIONE**STC - STATO DI CONSERVAZIONE**

STCC - Stato di conservazione	buono
--------------------------------------	-------

RS - RESTAURI**RST - RESTAURI**

RSTD - Data	1914/ 1917
--------------------	------------

RST - RESTAURI

RSTD - Data	1983
RSTE - Ente responsabile	OPD, GR 9589
RSTN - Nome operatore	Lucarini F.
RSTN - Nome operatore	ditta SMAB

DA - DATI ANALITICI

DES - DESCRIZIONE

DESO - Indicazioni sull'oggetto	Dipinto con predella divisa in tre scomparti.
DESI - Codifica Iconclass	NR (recupero pregresso)
DESS - Indicazioni sul soggetto	NR (recupero pregresso)

NSC - Notizie storico-critiche	<p>L'Annunciazione è interamente opera di Filippo Lippi, mentre alla predella hanno probabilmente partecipato anche Giovanni di Francesco e il Pesellino. Sulla predella vi è stata una lunga discussione critica perché ritenuta da alcuni studiosi appartenente originariamente ad un'altra opera del Lippi, conservata nella stessa chiesa di S. Lorenzo. L'Albertini e il codice Magliabechiano parlano infatti di due tavole del pittore nella chiesa di S. Lorenzo: una nella cappella degli Operai (poi Martelli), e una, non finita, nella cappella della Stufa, dedicata a S. Andrea. Il Vasari riprende queste notizie specificando che la prima tavola era un'Annunciazione. Il Milanese è il primo che parla della predella di questa tavola e informa che al suo tempo si ignorava la sorte della seconda tavola del Lippi. Secondo l'ipotesi del Supino, dato che, prima della ricostruzione brunelleschiana, esistevano in S. Lorenzo gli altari della SS. Annunziata e di S. Niccolò, è possibile che per essi fossero state commissionate, separatamente, la tavola e la predella in esame. Secondo il Marchini le storie di San Nicola di Bari, raffigurate nella predella, potrebbero essere giustificate da una richiesta della committenza in omaggio a Niccolò Martelli, le cui spoglie sono conservate nella cappella omonima. E' una delle prime pale fiorentine con incorniciatura architettonica rinascimentale.</p>
---------------------------------------	--

TU - CONDIZIONE GIURIDICA E VINCOLI

CDG - CONDIZIONE GIURIDICA

CDGG - Indicazione generica	proprietà Ente religioso cattolico
------------------------------------	------------------------------------

DO - FONTI E DOCUMENTI DI RIFERIMENTO

FTA - DOCUMENTAZIONE FOTOGRAFICA

FTAX - Genere	documentazione esistente
FTAP - Tipo	fotografia b/n
FTAN - Codice identificativo	SBAS FI 3084

FTA - DOCUMENTAZIONE FOTOGRAFICA

FTAX - Genere	documentazione esistente
FTAP - Tipo	fotografia b/n

FTA - DOCUMENTAZIONE FOTOGRAFICA

FTAX - Genere	documentazione esistente
FTAP - Tipo	fotografia b/n

FTA - DOCUMENTAZIONE FOTOGRAFICA

FTAX - Genere	documentazione esistente
----------------------	--------------------------

FTAP - Tipo	fotografia b/n
FTA - DOCUMENTAZIONE FOTOGRAFICA	
FTAX - Genere	documentazione esistente
FTAP - Tipo	fotografia b/n
FTA - DOCUMENTAZIONE FOTOGRAFICA	
FTAX - Genere	documentazione esistente
FTAP - Tipo	fotografia b/n
FTA - DOCUMENTAZIONE FOTOGRAFICA	
FTAX - Genere	documentazione allegata
FTAP - Tipo	diapositiva colore
FTA - DOCUMENTAZIONE FOTOGRAFICA	
FTAX - Genere	documentazione esistente
FTAP - Tipo	fotografia b/n
BIB - BIBLIOGRAFIA	
BIBX - Genere	bibliografia specifica
BIBA - Autore	Vasari G.
BIBD - Anno di edizione	1878-1885
BIBH - Sigla per citazione	00000606
BIBN - V., pp., nn.	v. II, p. 618
BIBI - V., tavv., figg.	606
BIB - BIBLIOGRAFIA	
BIBX - Genere	bibliografia specifica
BIBA - Autore	Richa G.
BIBD - Anno di edizione	1754-1762
BIBH - Sigla per citazione	00000508
BIBN - V., pp., nn.	v. V, p. 33
BIB - BIBLIOGRAFIA	
BIBX - Genere	bibliografia specifica
BIBA - Autore	Ginori Conti L.
BIBD - Anno di edizione	1940
BIBN - V., pp., nn.	pp. 147-148
BIBI - V., tavv., figg.	f. 18
BIB - BIBLIOGRAFIA	
BIBX - Genere	bibliografia specifica
BIBA - Autore	Pittaluga M.
BIBD - Anno di edizione	1949
BIBN - V., pp., nn.	pp. 43, 50-55
BIBI - V., tavv., figg.	t. 26-28
BIB - BIBLIOGRAFIA	
BIBX - Genere	bibliografia specifica
BIBA - Autore	Borsi F.
BIBD - Anno di edizione	1979

BIBN - V., pp., nn.	p. 136
BIB - BIBLIOGRAFIA	
BIBX - Genere	bibliografia specifica
BIBA - Autore	Marchini G.
BIBD - Anno di edizione	1979
BIBN - V., pp., nn.	p. 203, n. 151
BIBI - V., tavv., figg.	f. 26-28
AD - ACCESSO AI DATI	
ADS - SPECIFICHE DI ACCESSO AI DATI	
ADSP - Profilo di accesso	3
ADSM - Motivazione	scheda di bene non adeguatamente sorvegliabile
CM - COMPILAZIONE	
CMP - COMPILAZIONE	
CMPD - Data	1988
CMPN - Nome	Milloschi C.
FUR - Funzionario responsabile	Damiani G.
AGG - AGGIORNAMENTO - REVISIONE	
AGGD - Data	1999
AGGN - Nome	Orfanello/ Romagnoli/ Rousseau
AGGF - Funzionario responsabile	NR (recupero pregresso)
AGG - AGGIORNAMENTO - REVISIONE	
AGGD - Data	2006
AGGN - Nome	ARTPAST/ Janni M.
AGGF - Funzionario responsabile	NR (recupero pregresso)
AN - ANNOTAZIONI	