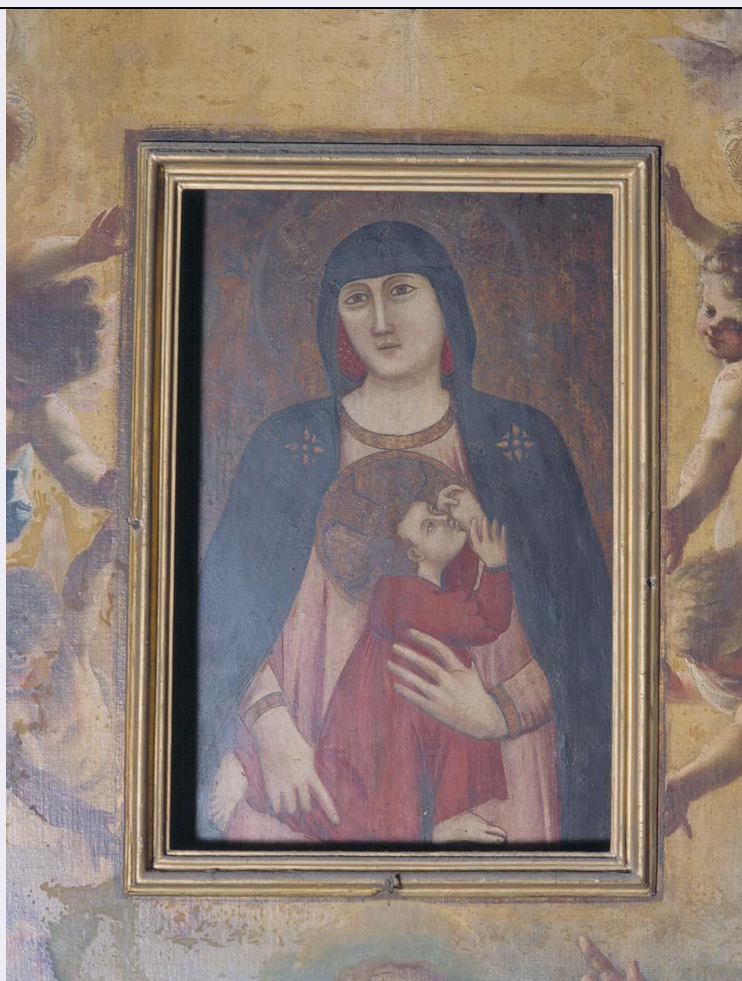


SCHEDA



CD - CODICI

| | |
|---------------------------------|------------|
| TSK - Tipo Scheda | OA |
| LIR - Livello ricerca | C |
| NCT - CODICE UNIVOCO | |
| NCTR - Codice regione | 09 |
| NCTN - Numero catalogo generale | 00288072 |
| ESC - Ente schedatore | L. 41/1986 |
| ECP - Ente competente | S128 |

RV - RELAZIONI

OG - OGGETTO

OGT - OGGETTO

| | |
|--------------------|---------|
| OGTD - Definizione | dipinto |
|--------------------|---------|

SGT - SOGGETTO

| | |
|------------------------|---------------------|
| SGTI - Identificazione | Madonna con Bambino |
|------------------------|---------------------|

LC - LOCALIZZAZIONE GEOGRAFICO-AMMINISTRATIVA

PVC - LOCALIZZAZIONE GEOGRAFICO-AMMINISTRATIVA ATTUALE

| | |
|------------------|---------|
| PVCS - Stato | ITALIA |
| PVCR - Regione | Toscana |
| PVCP - Provincia | FI |

| | |
|---|---|
| PVCC - Comune | Firenze |
| LDC - COLLOCAZIONE SPECIFICA | |
| LA - ALTRE LOCALIZZAZIONI GEOGRAFICO-AMMINISTRATIVE | |
| TCL - Tipo di localizzazione | luogo di provenienza |
| PRV - LOCALIZZAZIONE GEOGRAFICO-AMMINISTRATIVA | |
| PRVR - Regione | Toscana |
| PRVP - Provincia | FI |
| PRVC - Comune | Firenze |
| PRC - COLLOCAZIONE SPECIFICA | |
| DT - CRONOLOGIA | |
| DTZ - CRONOLOGIA GENERICA | |
| DTZG - Secolo | sec. XIV |
| DTZS - Frazione di secolo | primo quarto |
| DTS - CRONOLOGIA SPECIFICA | |
| DTSI - Da | 1300 |
| DTSF - A | 1324 |
| DTM - Motivazione cronologia | bibliografia |
| AU - DEFINIZIONE CULTURALE | |
| AUT - AUTORE | |
| AUTM - Motivazione dell'attribuzione | bibliografia |
| AUTN - Nome scelto | Maestro della Madonna di San Lorenzo |
| AUTA - Dati anagrafici | notizie 1310-1325 |
| AUTH - Sigla per citazione | 00000902 |
| MT - DATI TECNICI | |
| MTC - Materia e tecnica | tavola/ pittura a tempera |
| MIS - MISURE | |
| MISA - Altezza | 290 |
| MISL - Larghezza | 178 |
| CO - CONSERVAZIONE | |
| STC - STATO DI CONSERVAZIONE | |
| STCC - Stato di conservazione | buono |
| DA - DATI ANALITICI | |
| DES - DESCRIZIONE | |
| DESO - Indicazioni sull'oggetto | NR (recupero pregresso) |
| DESI - Codifica Iconclass | NR (recupero pregresso) |
| DESS - Indicazioni sul soggetto | Personaggi: Madonna; Gesù bambino. Abbigliamento: all'antica. |
| | L'iscrizione sotto la mensa dell'altare nella cappella tramanda la leggenda secondo cui la tavola appartenne a San Zanobi. La critica |

| | | |
|---------------------------------------|--|---|
| NSC - Notizie storico-critiche | | (Offner), partendo da quest`opera, ha denominato l'autore maestro di San Lorenzo inserendolo genericamente fra i seguaci del Maestro della Santa Cecilia. Originariamente la Madonna doveva forse essere a figura intera. |
| TU - CONDIZIONE GIURIDICA E VINCOLI | | |
| CDG - CONDIZIONE GIURIDICA | | |
| CDGG - Indicazione generica | proprietà Ente religioso cattolico | |
| DO - FONTI E DOCUMENTI DI RIFERIMENTO | | |
| FTA - DOCUMENTAZIONE FOTOGRAFICA | | |
| FTAX - Genere | documentazione allegata | |
| FTAP - Tipo | diapositiva colore | |
| FTAN - Codice identificativo | ex art. 15, 9317 | |
| BIB - BIBLIOGRAFIA | | |
| BIBX - Genere | bibliografia specifica | |
| BIBA - Autore | Offner R./ Boskovits M./ Gregori M. | |
| BIBD - Anno di edizione | 1984 | |
| BIBH - Sigla per citazione | 00003755 | |
| BIBN - V., pp., nn. | sez. III, v.I, pp. 254-257 | |
| BIBI - V., tavv., figg. | tt. XXIX-XXIX | |
| BIB - BIBLIOGRAFIA | | |
| BIBX - Genere | bibliografia specifica | |
| BIBA - Autore | Complesso monumentale | |
| BIBD - Anno di edizione | 1984 | |
| BIBN - V., pp., nn. | p. 168 | |
| AD - ACCESSO AI DATI | | |
| ADS - SPECIFICHE DI ACCESSO AI DATI | | |
| ADSP - Profilo di accesso | 3 | |
| ADSM - Motivazione | scheda di bene non adeguatamente sorvegliabile | |
| CM - COMPILAZIONE | | |
| CMP - COMPILAZIONE | | |
| CMPD - Data | 1988 | |
| CMPN - Nome | Conti B. | |
| FUR - Funzionario responsabile | Damiani G. | |
| AGG - AGGIORNAMENTO - REVISIONE | | |
| AGGD - Data | 1999 | |
| AGGN - Nome | Orfanello/ Romagnoli/ Rousseau | |
| AGGF - Funzionario responsabile | NR (recupero pregresso) | |
| AGG - AGGIORNAMENTO - REVISIONE | | |
| AGGD - Data | 2006 | |
| AGGN - Nome | ARTPAST/ Janni M. | |
| AGGF - Funzionario | | |

| | |
|---------------------|-------------------------|
| responsabile | NR (recupero pregresso) |
|---------------------|-------------------------|