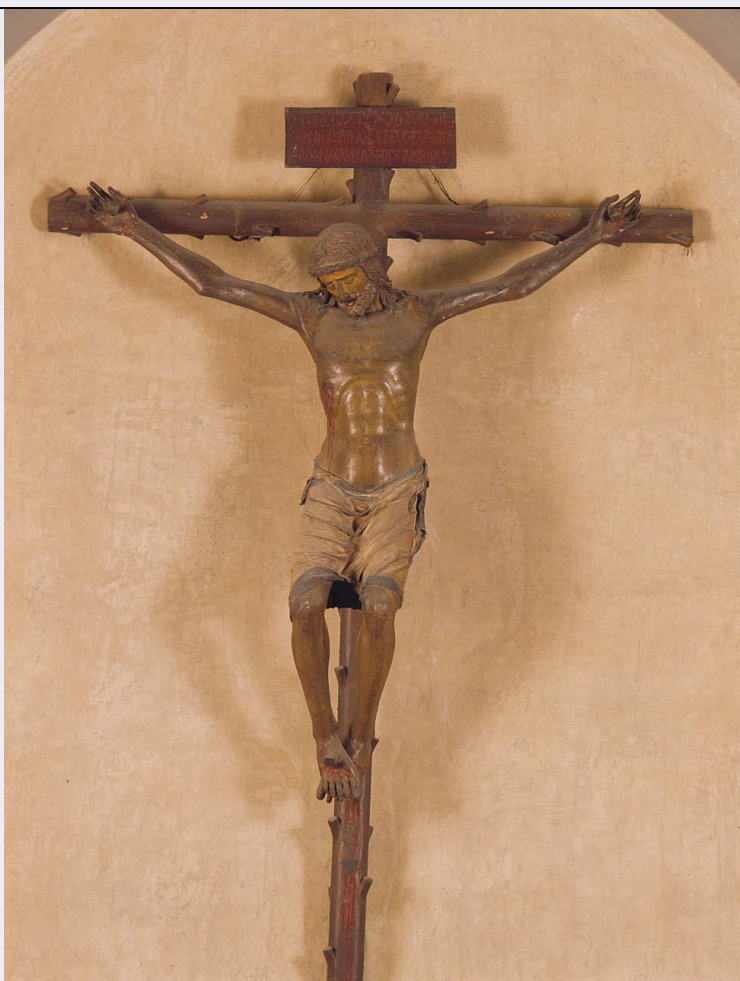


SCHEDA



CD - CODICI

TSK - Tipo Scheda	OA
LIR - Livello ricerca	C
NCT - CODICE UNIVOCO	
NCTR - Codice regione	09
NCTN - Numero catalogo generale	00288126
ESC - Ente schedatore	L. 41/1986
ECP - Ente competente	S128

OG - OGGETTO

OGT - OGGETTO

OGTD - Definizione	crocifisso
--------------------	------------

SGT - SOGGETTO

SGTI - Identificazione	Cristo crocifisso
------------------------	-------------------

LC - LOCALIZZAZIONE GEOGRAFICO-AMMINISTRATIVA

PVC - LOCALIZZAZIONE GEOGRAFICO-AMMINISTRATIVA ATTUALE

PVCS - Stato	ITALIA
PVCR - Regione	Toscana
PVCP - Provincia	FI
PVCC - Comune	Firenze

LDC - COLLOCAZIONE SPECIFICA**UB - UBICAZIONE E DATI PATRIMONIALI****UBO - Ubicazione originaria** SC**DT - CRONOLOGIA****DTZ - CRONOLOGIA GENERICA****DTZG - Secolo** sec. XV**DTZS - Frazione di secolo** primo quarto**DTS - CRONOLOGIA SPECIFICA****DTSI - Da** 1400**DTSF - A** 1424**DTM - Motivazione cronologia** bibliografia**AU - DEFINIZIONE CULTURALE****AUT - AUTORE****AUTM - Motivazione dell'attribuzione** bibliografia**AUTN - Nome scelto** Ferrucci Simone di Giovanni**AUTA - Dati anagrafici** 1402/ 1469**AUTH - Sigla per citazione** 00000364**AAT - Altre attribuzioni** Cossa, Baldassarre**MT - DATI TECNICI****MTC - Materia e tecnica** legno/ intaglio/ pittura**MIS - MISURE****MISA - Altezza** 284**MISL - Larghezza** 154**MISV - Varie** 148 x 145 (Cristo)**CO - CONSERVAZIONE****STC - STATO DI CONSERVAZIONE****STCC - Stato di conservazione** discreto**STCS - Indicazioni specifiche** tarlature**DA - DATI ANALITICI****DES - DESCRIZIONE****DESO - Indicazioni sull'oggetto** Croce a bracci ramiformi, scultura a tutto tondo.**DESI - Codifica Iconclass** NR (recupero pregresso)**DESS - Indicazioni sul soggetto** Personaggi: Cristo. Abbigliamento: all'antica: perizoma. Attributi: (Cristo) chiodi; corona di spine. Oggetti: cartiglio.**ISR - ISCRIZIONI****ISRC - Classe di appartenenza** sacra**ISRL - Lingua** latino**ISRS - Tecnica di scrittura** a pennello

ISRT - Tipo di caratteri	lettere capitali
ISRP - Posizione	sul cartiglio
ISRI - Trascrizione	IESUS NAZARENUS REX IUDEORUM
ISR - ISCRIZIONI	
ISRC - Classe di appartenenza	sacra
ISRL - Lingua	greco
ISRS - Tecnica di scrittura	a pennello
ISRT - Tipo di caratteri	lettere capitali
ISRP - Posizione	sul cartiglio
ISRI - Trascrizione	IESUS NAZARENUS REX IUDEORUM
ISR - ISCRIZIONI	
ISRC - Classe di appartenenza	sacra
ISRL - Lingua	ebraico
ISRS - Tecnica di scrittura	a pennello
ISRT - Tipo di caratteri	lettere capitali
ISRP - Posizione	sul cartiglio
ISRI - Trascrizione	IESUS NAZARENUS REX IUDEORUM
NSC - Notizie storico-critiche	La Lisner considera questa opera vicina cronologicamente al crocifisso di S. Felice in Piazza, riferito ad un anonimo fiorentino dei primi del Quattrocento. Comunque è possibile avvicinare il nostro crocifisso ad altri crocifissi dell'area fiorentina: quello di S. Stefano ad Empoli (che presenta lo stesso tipo di croce), quello del convento delle Oblate a Careggi, quello di S. Marta a Montughi, quello di S. Vincenzo a Prato, quello della chiesa dell'Immacolata a Firenze e quello di S. Cristoforo a Strada. Mentre la Lisner attribuì l'opera a Baldassarre Cossa, il Baldini e il Nardini riportano l'attribuzione a Simone di Nanni Ferrucci senza tuttavia darne motivazione.
TU - CONDIZIONE GIURIDICA E VINCOLI	
CDG - CONDIZIONE GIURIDICA	
CDGG - Indicazione generica	proprietà Ente religioso cattolico
DO - FONTI E DOCUMENTI DI RIFERIMENTO	
FTA - DOCUMENTAZIONE FOTOGRAFICA	
FTAX - Genere	documentazione allegata
FTAP - Tipo	diapositiva colore
FTAN - Codice identificativo	ex art. 15, 9421
BIB - BIBLIOGRAFIA	
BIBX - Genere	bibliografia specifica
BIBA - Autore	Lisner M.
BIBD - Anno di edizione	1970
BIBH - Sigla per citazione	00000154
BIBN - V., pp., nn.	pp. 58-60
BIBI - V., tavv., figg.	ff. 118-119
BIB - BIBLIOGRAFIA	

BIBX - Genere	bibliografia specifica
BIBA - Autore	Complesso monumentale
BIBD - Anno di edizione	1984
BIBN - V., pp., nn.	pp.
AD - ACCESSO AI DATI	
ADS - SPECIFICHE DI ACCESSO AI DATI	
ADSP - Profilo di accesso	3
ADSM - Motivazione	scheda di bene non adeguatamente sorvegliabile
CM - COMPILAZIONE	
CMP - COMPILAZIONE	
CMPD - Data	1988
CMPN - Nome	Giorgi R.
FUR - Funzionario responsabile	Damiani G.
AGG - AGGIORNAMENTO - REVISIONE	
AGGD - Data	1999
AGGN - Nome	Orfanello/ Romagnoli/ Rousseau
AGGF - Funzionario responsabile	NR (recupero pregresso)
AGG - AGGIORNAMENTO - REVISIONE	
AGGD - Data	2006
AGGN - Nome	ARTPAST/ Janni M.
AGGF - Funzionario responsabile	NR (recupero pregresso)