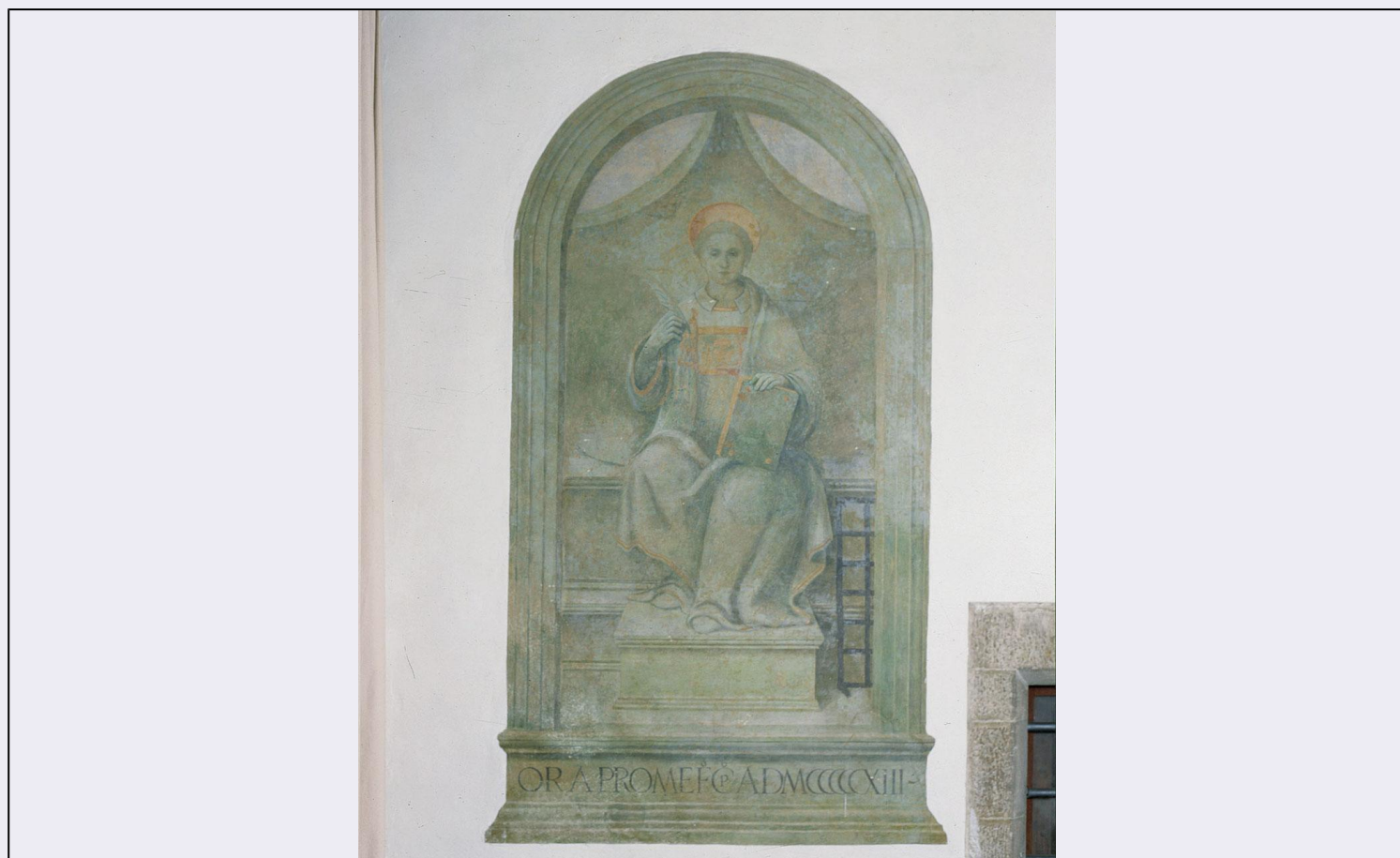


# SCHEDA



## CD - CODICI

TSK - Tipo Scheda	OA
LIR - Livello ricerca	C
NCT - CODICE UNIVOCO	
NCTR - Codice regione	09
NCTN - Numero catalogo generale	00288399
ESC - Ente schedatore	L. 41/1986
ECP - Ente competente	S128

## OG - OGGETTO

OGT - OGGETTO	
OGTD - Definizione	dipinto
SGT - SOGGETTO	
SGTI - Identificazione	San Lorenzo

## LC - LOCALIZZAZIONE GEOGRAFICO-AMMINISTRATIVA

PVC - LOCALIZZAZIONE GEOGRAFICO-AMMINISTRATIVA ATTUALE	
PVCS - Stato	ITALIA
PVCR - Regione	Toscana
PVCP - Provincia	FI
PVCC - Comune	Firenze
LDC - COLLOCAZIONE SPECIFICA	

**UB - UBICAZIONE E DATI PATRIMONIALI**

UBO - Ubicazione originaria	OR
-----------------------------	----

**DT - CRONOLOGIA****DTZ - CRONOLOGIA GENERICA**

DTZG - Secolo	sec. XVI
---------------	----------

**DTS - CRONOLOGIA SPECIFICA**

DTSI - Da	1513
-----------	------

DTSF - A	1513
----------	------

DTM - Motivazione cronologia	data
------------------------------	------

**AU - DEFINIZIONE CULTURALE****ATB - AMBITO CULTURALE**

ATBD - Denominazione	bottega fiorentina
----------------------	--------------------

ATBM - Motivazione dell'attribuzione	analisi stilistica
--------------------------------------	--------------------

**MT - DATI TECNICI**

MTC - Materia e tecnica	intonaco/ pittura a fresco
-------------------------	----------------------------

**MIS - MISURE**

MISA - Altezza	230
----------------	-----

MISL - Larghezza	122
------------------	-----

**CO - CONSERVAZIONE****STC - STATO DI CONSERVAZIONE**

STCC - Stato di conservazione	discreto
-------------------------------	----------

**DA - DATI ANALITICI****DES - DESCRIZIONE**

DESO - Indicazioni sull'oggetto	NR (recupero pregresso)
---------------------------------	-------------------------

DESI - Codifica Iconclass	NR (recupero pregresso)
---------------------------	-------------------------

DESS - Indicazioni sul soggetto	Personaggi: san Lorenzo. Abbigliamento religioso: dalmatica. Attributi: (san Lorenzo) graticola; palma del martirio; libro. Oggetti: sedile.
---------------------------------	--

**ISR - ISCRIZIONI**

ISRC - Classe di appartenenza	commemorativa
-------------------------------	---------------

ISRL - Lingua	latino
---------------	--------

ISRS - Tecnica di scrittura	a pennello
-----------------------------	------------

ISRT - Tipo di caratteri	lettere capitali
--------------------------	------------------

ISRP - Posizione	in basso sulla base della finta cornice
------------------	---

ISRI - Trascrizione	ORA PRO ME FO. C(P)O AD MCCCCCXIII
---------------------	------------------------------------

NSC - Notizie storico-critiche	L'affresco a monocromo, datato 1513, sembra avvicinabile ad opere di artisti come Ridolfo del Ghirlandaio e il Granacci, fedeli alla tradizione fiorentina tardo quattrocentesca e influenzati dal monumentale plasticismo di Fra'Bartolomeo.
--------------------------------	---

**TU - CONDIZIONE GIURIDICA E VINCOLI****CDG - CONDIZIONE GIURIDICA**

<b>CDGG - Indicazione generica</b>	proprietà Ente religioso cattolico
<b>DO - FONTI E DOCUMENTI DI RIFERIMENTO</b>	
<b>FTA - DOCUMENTAZIONE FOTOGRAFICA</b>	
<b>FTAX - Genere</b>	documentazione allegata
<b>FTAP - Tipo</b>	diapositiva colore
<b>FTAN - Codice identificativo</b>	ex art. 15, 10418
<b>BIB - BIBLIOGRAFIA</b>	
<b>BIBX - Genere</b>	bibliografia di confronto
<b>BIBA - Autore</b>	Freedberg S. J.
<b>BIBD - Anno di edizione</b>	1985
<b>BIBN - V., pp., nn.</b>	v. I-II
<b>AD - ACCESSO AI DATI</b>	
<b>ADS - SPECIFICHE DI ACCESSO AI DATI</b>	
<b>ADSP - Profilo di accesso</b>	3
<b>ADSM - Motivazione</b>	scheda di bene non adeguatamente sorvegliabile
<b>CM - COMPILAZIONE</b>	
<b>CMP - COMPILAZIONE</b>	
<b>CMPD - Data</b>	1988
<b>CMPN - Nome</b>	Bencini L.
<b>FUR - Funzionario responsabile</b>	Damiani G.
<b>AGG - AGGIORNAMENTO - REVISIONE</b>	
<b>AGGD - Data</b>	1999
<b>AGGN - Nome</b>	Orfanello/ Romagnoli/ Rousseau
<b>AGGF - Funzionario responsabile</b>	NR (recupero pregresso)
<b>AGG - AGGIORNAMENTO - REVISIONE</b>	
<b>AGGD - Data</b>	2006
<b>AGGN - Nome</b>	ARTPAST/ Janni M.
<b>AGGF - Funzionario responsabile</b>	NR (recupero pregresso)