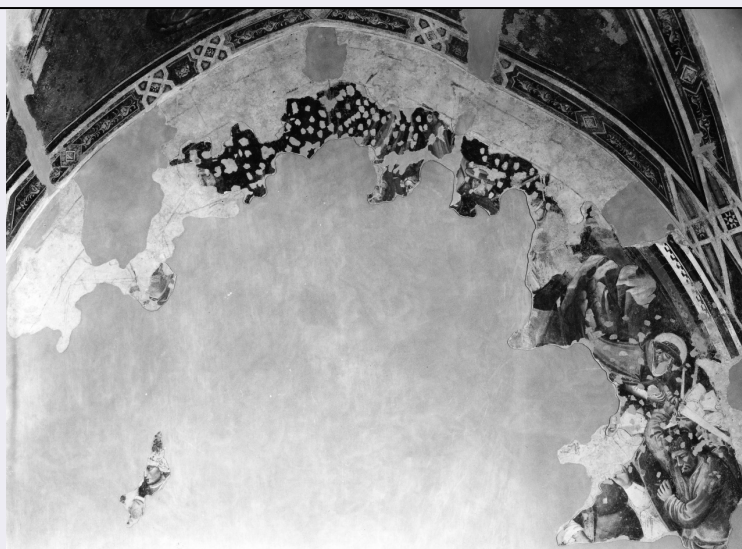


SCHEDA



CD - CODICI

TSK - Tipo Scheda	OA
LIR - Livello ricerca	C
NCT - CODICE UNIVOCO	
NCTR - Codice regione	09
NCTN - Numero catalogo generale	00192634
ESC - Ente schedatore	S17
ECP - Ente competente	S128

OG - OGGETTO

OGT - OGGETTO

OGTD - Definizione	dipinto
OGTV - Identificazione	frammento

SGT - SOGGETTO

SGTI - Identificazione	storie della vita di San Girolamo
------------------------	-----------------------------------

LC - LOCALIZZAZIONE GEOGRAFICO-AMMINISTRATIVA

PVC - LOCALIZZAZIONE GEOGRAFICO-AMMINISTRATIVA ATTUALE

PVCS - Stato	ITALIA
PVCR - Regione	Toscana
PVCP - Provincia	FI
PVCC - Comune	Firenze

LDC - COLLOCAZIONE SPECIFICA

UB - UBICAZIONE E DATI PATRIMONIALI

UBO - Ubicazione originaria	OR
-----------------------------	----

DT - CRONOLOGIA

DTZ - CRONOLOGIA GENERICA

DTZG - Secolo	sec. XV
DTZS - Frazione di secolo	inizio

DTS - CRONOLOGIA SPECIFICA**DTSI - Da** 1400**DTSF - A** 1410**DTM - Motivazione cronologia** analisi stilistica**AU - DEFINIZIONE CULTURALE****AUT - AUTORE****AUTS - Riferimento all'autore** attribuito**AUTR - Riferimento all'intervento** esecutore**AUTM - Motivazione dell'attribuzione** bibliografia**AUTN - Nome scelto** Mariotto di Nardo**AUTA - Dati anagrafici** notizie 1380 ca.-1424 ca.**AUTH - Sigla per citazione** 00000711**MT - DATI TECNICI****MTC - Materia e tecnica** intonaco/ pittura a fresco**MIS - MISURE****MISR - Mancanza** MNR**FRM - Formato** centinato**CO - CONSERVAZIONE****STC - STATO DI CONSERVAZIONE****STCC - Stato di conservazione** cattivo**STCS - Indicazioni specifiche** cadute di colore**RS - RESTAURI****RST - RESTAURI****RSTD - Data** sec. XX**RSTE - Ente responsabile** SBAS FI**DA - DATI ANALITICI****DES - DESCRIZIONE****DESO - Indicazioni sull'oggetto** NR (recupero pregresso)**DESI - Codifica Iconclass** 11 H (GIROLAMO) 2**DESS - Indicazioni sul soggetto** Soggetti sacri. Personaggi: San Girolamo; San Silvano. Figure femminili: donne. Figure maschili: uomini. Abbigliamento religioso: veste cardinalizia; cappello cardinalizio. Armi: spada. Oggetti: benda; bastone.**NSC - Notizie storico-critiche** L'affresco rappresenta storie di S.Girolamo, con ogni probabilità miracoli operati dal santo dopo la sua morte. Forse l'unica scena interpretabile con una certa sicurezza è quella in alto a destra ove si scorge il santo che ferma un eretico che sta per decapitare S. Silvano. Anche questo frammento di affresco, come gli altri, assieme alle sinopie nella cappella a sinistra dell'altare maggiore, è tornato alla luce in seguito ai lavori di restauro effettuati alla fine degli anni '60, dopo l'alluvione, dalla Soprintendenza ai Monumenti di Firenze. Dà la

notizia del ritrovamento il Kiel che attribuisce i frammenti di affresco e le sinopie a Mariotto di Nardo. Riferendosi anche alla notizia data dal Vasari nella vita di Andrea Orcagna: "Nei medesimi tempi Mariotto, nipote di Andrea, fece in Fiorenza, a fresco, il paradiso di S. Michele Visdomini nella via de' Servi". Anche Boskovits e Tartuferi concordano con questa attribuzione.

TU - CONDIZIONE GIURIDICA E VINCOLI

CDG - CONDIZIONE GIURIDICA

CDGG - Indicazione generica

proprietà Ente religioso cattolico

DO - FONTI E DOCUMENTI DI RIFERIMENTO

FTA - DOCUMENTAZIONE FOTOGRAFICA

FTAX - Genere

documentazione allegata

FTAP - Tipo

fotografia b/n

FTAN - Codice identificativo

SBAS FI 176618

BIB - BIBLIOGRAFIA

BIBX - Genere

bibliografia di confronto

BIBA - Autore

Kiel H.

BIBD - Anno di edizione

1970

BIBN - V., pp., nn.

pp. 257-259

BIB - BIBLIOGRAFIA

BIBX - Genere

bibliografia di confronto

BIBA - Autore

Boskovits M.

BIBD - Anno di edizione

1975

BIBH - Sigla per citazione

00000221

BIBN - V., pp., nn.

p. 392

BIB - BIBLIOGRAFIA

BIBX - Genere

bibliografia specifica

BIBA - Autore

Calzolari C.C.

BIBD - Anno di edizione

1977

BIBN - V., pp., nn.

p. 50

BIB - BIBLIOGRAFIA

BIBX - Genere

bibliografia di confronto

BIBA - Autore

Tartuferi A.

BIBD - Anno di edizione

1983

BIBN - V., pp., nn.

p. 11, n. 13

BIB - BIBLIOGRAFIA

BIBX - Genere

bibliografia di confronto

BIBA - Autore

Vasari G.

BIBD - Anno di edizione

1906

BIBN - V., pp., nn.

p. 169

AD - ACCESSO AI DATI

ADS - SPECIFICHE DI ACCESSO AI DATI

ADSP - Profilo di accesso

3

ADSM - Motivazione	scheda di bene non adeguatamente sorvegliabile
CM - COMPILAZIONE	
CMP - COMPILAZIONE	
CMPD - Data	1987
CMPN - Nome	Speranza L.
FUR - Funzionario responsabile	Meloni S.
RVM - TRASCRIZIONE PER INFORMATIZZAZIONE	
RVMD - Data	2006
RVMN - Nome	ARTPAST/ D'Ambra L.
AGG - AGGIORNAMENTO - REVISIONE	
AGGD - Data	2006
AGGN - Nome	ARTPAST/ D'Ambra L.
AGGF - Funzionario responsabile	NR (recupero pregresso)