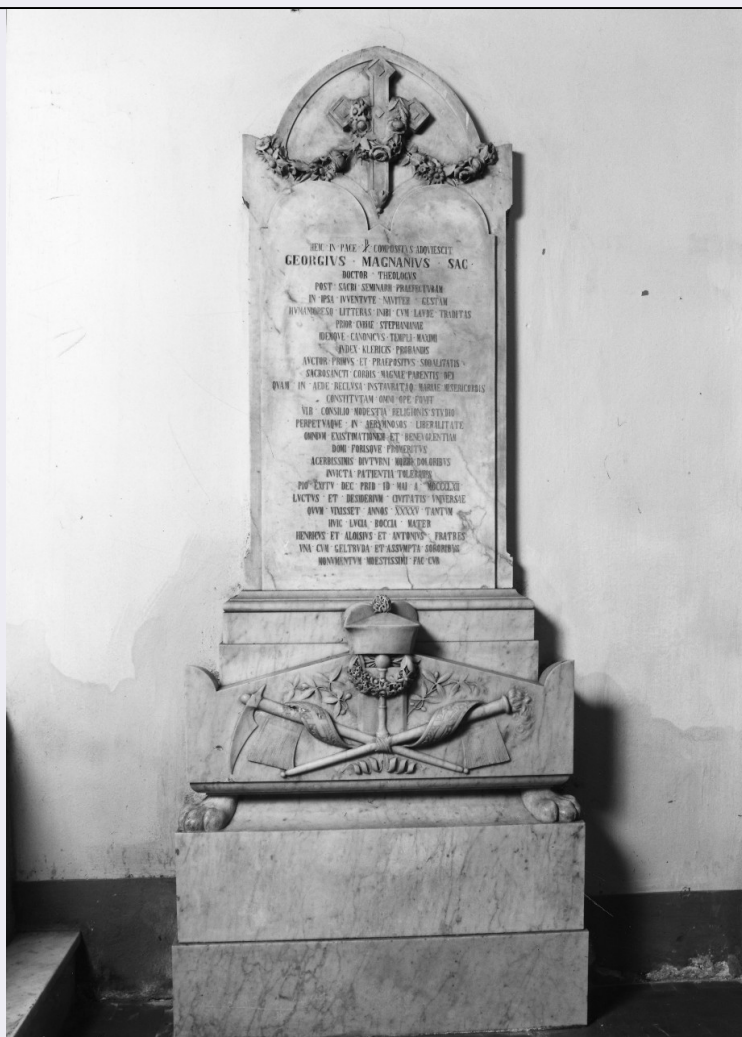


SCHEDA



CD - CODICI

TSK - Tipo Scheda OA

LIR - Livello ricerca C

NCT - CODICE UNIVOCO

NCTR - Codice regione 09

NCTN - Numero catalogo generale 00100536

ESC - Ente schedatore S17

ECP - Ente competente S128

OG - OGGETTO

OGT - OGGETTO

OGTD - Definizione monumento funebre

OGTN - Denominazione /dedicazione Monumento sepolcrale di Giorgio Magnani

LC - LOCALIZZAZIONE GEOGRAFICO-AMMINISTRATIVA

PVC - LOCALIZZAZIONE GEOGRAFICO-AMMINISTRATIVA ATTUALE

PVCS - Stato ITALIA

PVCR - Regione Toscana

PVCP - Provincia PT

PVCC - Comune	Pescia
LDC - COLLOCAZIONE SPECIFICA	
UB - UBICAZIONE E DATI PATRIMONIALI	
UBO - Ubicazione originaria	OR
DT - CRONOLOGIA	
DTZ - CRONOLOGIA GENERICA	
DTZG - Secolo	sec. XIX
DTS - CRONOLOGIA SPECIFICA	
DTSI - Da	1862
DTSF - A	1862
DTM - Motivazione cronologia	data
AU - DEFINIZIONE CULTURALE	
ATB - AMBITO CULTURALE	
ATBD - Denominazione	bottega toscana
ATBM - Motivazione dell'attribuzione	analisi stilistica
MT - DATI TECNICI	
MTC - Materia e tecnica	marmo bianco/ scultura
MIS - MISURE	
MISA - Altezza	300
MISL - Larghezza	115
MISP - Profondità	28
CO - CONSERVAZIONE	
STC - STATO DI CONSERVAZIONE	
STCC - Stato di conservazione	buono
DA - DATI ANALITICI	
DES - DESCRIZIONE	
DESO - Indicazioni sull'oggetto	Monumento funebre raffigurante una stele ad arco ogivale con una croce a rilievo arricchita da una candelabra fiorita, al centro l'iscrizione commemorativa. In basso il prospetto di un sarcofago con zampe leonine con al centro un cappello ecclesiastico, sul fronte una zappa, una fiaccola, una stola e dei rami di ulivo; tutto l'insieme poggia su un basamento lineare.
DESI - Codifica Iconclass	NR (recupero pregresso)
DESS - Indicazioni sul soggetto	NR (recupero pregresso)
ISR - ISCRIZIONI	
ISRC - Classe di appartenenza	sepolcrale
ISRL - Lingua	latino
ISRS - Tecnica di scrittura	a incisione
ISRT - Tipo di caratteri	lettere capitali
ISRP - Posizione	sulla lapide al centro

ISRI - Trascrizione	HEIC IN PACE COMPOSITUS ADQUIESCIT/ GEORGIUS MAGNANIUS SAC/ DOCTOR THEOLOGUS/ POST SACRI SEMINARII PRAEFECTURAM/ IN IPSA IUVENTUTE NEVITER GESTAM/ HUMANIORESQ LITTERAS INIBI CUM LAUDE TRADITAS/ PRIOR CURIAE STEPHANIANAE/ IDEMQUE CANONICUS TEMPLI MAXIMI/ IUDEX KLERICIS PROBANDIS/ AUCTOR PRIMUS PRAEPOSITUS SODALITATIS/ SACROSANCTI CORDIS MAGNE PARENTIS DEI/ QUAM IN AEDE RECLUSA INSTAURATAQ: MARIAE MISERICORDIS/ COSTITUTAM OMNI OPE FOVIT/ VIR CONSILIO MODESTIA RELIGIONIS STUDIO/ PERPETUAQUE IN AERUMNOSOS LIBERALITATE/ OMNIUM EXISTIMATIONER ET BENEVOLENTIAM/ DOMI FORISQUE PROMERITUS ACERBISSIMIS DIUTURNI MORBI DOLORIBUS/ INVICTA PATIENTIA TOLERATIS/ PIO EXITU DE PRID ID MAI A MDCCCLXII/ LUCTUS ET DESIDERIUM CIVITATIS UNIVERSAE/ QUUM VIXISSET ANNOS XXXXV TANTUM/ HUIUS LUCIA BOCCIA MATER/ HENRICUS ET ALOISIUS ET ANTONIUS FRATRES/ UNA CUM GELTRUDA ET ASSUMPTA SORORIBUS MONUMENTUM MODESTISSIMI FAC CUR
NSC - Notizie storico-critiche	Tomaba del priore Giorgio Magnani, morto nel maggio 1862, eseguita per ordine e cura della famiglia.
TU - CONDIZIONE GIURIDICA E VINCOLI	
CDG - CONDIZIONE GIURIDICA	
CDGG - Indicazione generica	proprietà Ente religioso cattolico
DO - FONTI E DOCUMENTI DI RIFERIMENTO	
FTA - DOCUMENTAZIONE FOTOGRAFICA	
FTAX - Genere	documentazione allegata
FTAP - Tipo	fotografia b/n
FTAN - Codice identificativo	SBAS FI 287889
AD - ACCESSO AI DATI	
ADS - SPECIFICHE DI ACCESSO AI DATI	
ADSP - Profilo di accesso	3
ADSM - Motivazione	scheda di bene non adeguatamente sorvegliabile
CM - COMPILAZIONE	
CMP - COMPILAZIONE	
CMPD - Data	1978
CMPN - Nome	Fiorelli F.
FUR - Funzionario responsabile	Paolucci A.
RVM - TRASCRIZIONE PER INFORMATIZZAZIONE	
RVMD - Data	2006
RVMN - Nome	ARTPAST/ Gavioli V.
AGG - AGGIORNAMENTO - REVISIONE	
AGGD - Data	2006
AGGN - Nome	ARTPAST/ Gavioli V.
AGGF - Funzionario responsabile	NR (recupero pregresso)

