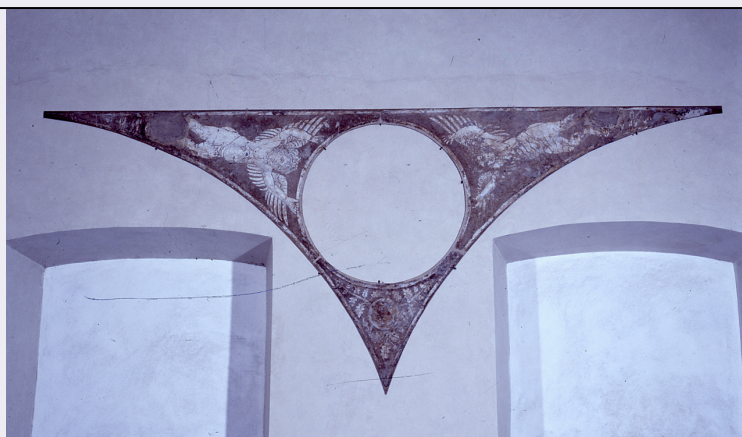


# SCHEDA



## CD - CODICI

TSK - Tipo Scheda	OA
LIR - Livello ricerca	C
<b>NCT - CODICE UNIVOCO</b>	
NCTR - Codice regione	09
NCTN - Numero catalogo generale	00284463
ESC - Ente schedatore	L. 41/1986
ECP - Ente competente	S128

## OG - OGGETTO

<b>OGT - OGGETTO</b>	
OGTD - Definizione	decorazione
<b>SGT - SOGGETTO</b>	
SGTI - Identificazione	angeli e motivo decorativo

## LC - LOCALIZZAZIONE GEOGRAFICO-AMMINISTRATIVA

### PVC - LOCALIZZAZIONE GEOGRAFICO-AMMINISTRATIVA ATTUALE

PVCS - Stato	ITALIA
PVCR - Regione	Toscana
PVCP - Provincia	FI
PVCC - Comune	Firenze

### LDC - COLLOCAZIONE SPECIFICA

## LA - ALTRE LOCALIZZAZIONI GEOGRAFICO-AMMINISTRATIVE

TCL - Tipo di localizzazione	luogo di provenienza
------------------------------	----------------------

### PRV - LOCALIZZAZIONE GEOGRAFICO-AMMINISTRATIVA

PRVR - Regione	Toscana
PRVP - Provincia	FI
PRVC - Comune	Firenze

### PRC - COLLOCAZIONE SPECIFICA

## LA - ALTRE LOCALIZZAZIONI GEOGRAFICO-AMMINISTRATIVE

TCL - Tipo di localizzazione	luogo di provenienza
------------------------------	----------------------

**PRV - LOCALIZZAZIONE GEOGRAFICO-AMMINISTRATIVA**

<b>PRVS - Stato</b>	Italia
<b>PRVR - Regione</b>	Toscana
<b>PRVP - Provincia</b>	FI
<b>PRVC - Comune</b>	Firenze

**PRC - COLLOCAZIONE SPECIFICA****DT - CRONOLOGIA****DTZ - CRONOLOGIA GENERICA**

<b>DTZG - Secolo</b>	sec. XV
----------------------	---------

**DTS - CRONOLOGIA SPECIFICA**

<b>DTSI - Da</b>	1452
------------------	------

<b>DTSV - Validità</b>	ca.
------------------------	-----

<b>DTSF - A</b>	1452
-----------------	------

<b>DTSL - Validità</b>	ca.
------------------------	-----

<b>DTM - Motivazione cronologia</b>	bibliografia
-------------------------------------	--------------

**AU - DEFINIZIONE CULTURALE****AUT - AUTORE**

<b>AUTR - Riferimento all'intervento</b>	disegnatore
--	-------------

<b>AUTM - Motivazione dell'attribuzione</b>	bibliografia
---	--------------

<b>AUTN - Nome scelto</b>	Rossellino Bernardo
---------------------------	---------------------

<b>AUTA - Dati anagrafici</b>	1409/ 1464
-------------------------------	------------

<b>AUTH - Sigla per citazione</b>	00000921
-----------------------------------	----------

**CMM - COMMITTENZA**

<b>CMMN - Nome</b>	Spinelli Tommaso
--------------------	------------------

<b>CMMD - Data</b>	1450/ ca.
--------------------	-----------

<b>CMMF - Fonte</b>	bibliografia
---------------------	--------------

**MT - DATI TECNICI**

<b>MTC - Materia e tecnica</b>	intonaco/ graffito
--------------------------------	--------------------

**MIS - MISURE**

<b>MISA - Altezza</b>	164
-----------------------	-----

<b>MISL - Larghezza</b>	370
-------------------------	-----

<b>MIST - Validità</b>	ca.
------------------------	-----

<b>FRM - Formato</b>	triangolare
----------------------	-------------

**CO - CONSERVAZIONE****STC - STATO DI CONSERVAZIONE**

<b>STCC - Stato di conservazione</b>	mediocre
--------------------------------------	----------

<b>STCS - Indicazioni specifiche</b>	staccato, lacune
--------------------------------------	------------------

**DA - DATI ANALITICI****DES - DESCRIZIONE**

<b>DESO - Indicazioni sull'oggetto</b>	Forma triangolare con due lati concavi, foro centrale.
<b>DESI - Codifica Iconclass</b>	11 G
<b>DESS - Indicazioni sul soggetto</b>	Figure: putti. Decorazioni: foglie di quercia.
<b>NSC - Notizie storico-critiche</b>	Si tratta della decorazione di uno dei pennacchi del chiostro Spinelli oggi staccati (gli altri pennacchi sono depositati nella villa Corsini a Castello). Questo graffito faceva parte probabilmente del programma decorativo originario del chiostro e risale quindi alla metà del secolo quando venne costruito grazie al finanziamento di Tommaso Spinelli. Il disegno della decorazione é stato attribuito a Bernardo Rossellino al quale é stato riconosciuto anche il chiostro Spinelli.

## TU - CONDIZIONE GIURIDICA E VINCOLI

### ACQ - ACQUISIZIONE

<b>ACQT - Tipo acquisizione</b>	soppressione
<b>ACQD - Data acquisizione</b>	1808

### CDG - CONDIZIONE GIURIDICA

<b>CDGG - Indicazione generica</b>	proprietà mista pubblica/ecclesiastica
------------------------------------	--

## DO - FONTI E DOCUMENTI DI RIFERIMENTO

### FTA - DOCUMENTAZIONE FOTOGRAFICA

<b>FTAX - Genere</b>	documentazione allegata
<b>FTAP - Tipo</b>	diapositiva colore
<b>FTAN - Codice identificativo</b>	ex art. 15, 2253

### BIB - BIBLIOGRAFIA

<b>BIBX - Genere</b>	bibliografia specifica
<b>BIBA - Autore</b>	Thiem G./ Thiem C.
<b>BIBD - Anno di edizione</b>	1964
<b>BIBH - Sigla per citazione</b>	00003360
<b>BIBN - V., pp., nn.</b>	pp. 63-64 n. 14
<b>BIBI - V., tavv., figg.</b>	tt. 27-29

## AD - ACCESSO AI DATI

### ADS - SPECIFICHE DI ACCESSO AI DATI

<b>ADSP - Profilo di accesso</b>	3
<b>ADSM - Motivazione</b>	scheda di bene non adeguatamente sorvegliabile

## CM - COMPILAZIONE

### CMP - COMPILAZIONE

<b>CMPD - Data</b>	1987
<b>CMPN - Nome</b>	Massinelli A. M.

<b>FUR - Funzionario responsabile</b>	Damiani G.
---------------------------------------	------------

### AGG - AGGIORNAMENTO - REVISIONE

<b>AGGD - Data</b>	1999
<b>AGGN - Nome</b>	Orfanello/ Romagnoli/ Rousseau
<b>AGGF - Funzionario</b>	

<b>responsabile</b>	NR (recupero pregresso)
<b>AGG - AGGIORNAMENTO - REVISIONE</b>	
<b>AGGD - Data</b>	2006
<b>AGGN - Nome</b>	ARTPAST/ Rensi A.
<b>AGGF - Funzionario responsabile</b>	NR (recupero pregresso)