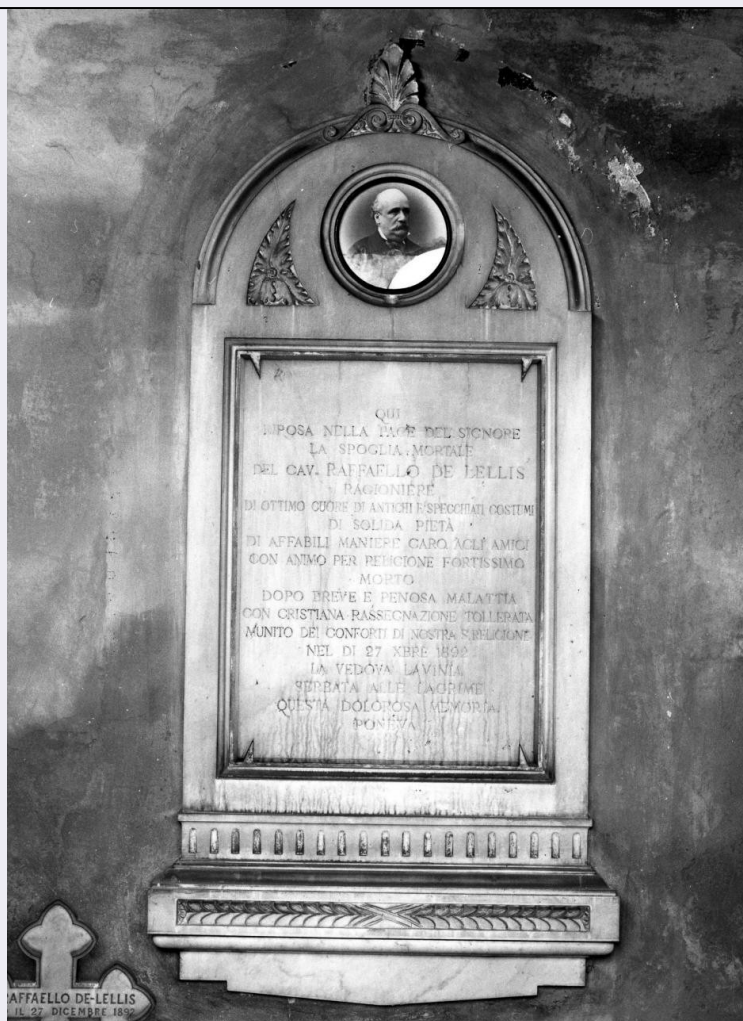


# SCHEDA



## CD - CODICI

TSK - Tipo Scheda	OA
LIR - Livello ricerca	C
NCT - CODICE UNIVOCO	
NCTR - Codice regione	09
NCTN - Numero catalogo generale	00193645
ESC - Ente schedatore	S17
ECP - Ente competente	S128

## OG - OGGETTO

OGT - OGGETTO	
OGTD - Definizione	monumento funebre
OGTN - Denominazione /dedicazione	monumento funebre di Raffaello De Lellis

## LC - LOCALIZZAZIONE GEOGRAFICO-AMMINISTRATIVA

PVC - LOCALIZZAZIONE GEOGRAFICO-AMMINISTRATIVA ATTUALE	
PVCS - Stato	ITALIA
PVCR - Regione	Toscana
PVCP - Provincia	FI
PVCC - Comune	Firenze

LDC - COLLOCAZIONE SPECIFICA	
UB - UBICAZIONE E DATI PATRIMONIALI	
UBO - Ubicazione originaria	OR
DT - CRONOLOGIA	
DTZ - CRONOLOGIA GENERICA	
DTZG - Secolo	sec. XIX
DTS - CRONOLOGIA SPECIFICA	
DTSI - Da	1892
DTSV - Validità	ca.
DTSF - A	1892
DTSL - Validità	ca.
DTM - Motivazione cronologia	data
AU - DEFINIZIONE CULTURALE	
ATB - AMBITO CULTURALE	
ATBD - Denominazione	manifattura fiorentina
ATBM - Motivazione dell'attribuzione	analisi stilistica
MT - DATI TECNICI	
MTC - Materia e tecnica	marmo bianco/ scultura
MTC - Materia e tecnica	carta
MTC - Materia e tecnica	vetro
MIS - MISURE	
MISA - Altezza	200
MISL - Larghezza	97
MISP - Profondità	8
MISV - Varie	croce: 83x41x18
CO - CONSERVAZIONE	
STC - STATO DI CONSERVAZIONE	
STCC - Stato di conservazione	buono
DA - DATI ANALITICI	
DES - DESCRIZIONE	
DESO - Indicazioni sull'oggetto	Lapide parietale centinata con la lunetta profilata da una cornice modanata e culminante con una palmetta su volute. Nella lunetta la fotografia del defunto, su carta, entro cornice tonda marmorea, affiancata da due motivi a foglie d'acanto in forma triangolare. Al di sotto iscrizione entro cornice rettangolare e predella ornata da un fregio a scanalature e uno a serto di foglie. Le decorazioni scolpite sono profilate in oro. In terra poggia una croce in marmo trifogliata.
DESI - Codifica Iconclass	NR (recupero pregresso)
DESS - Indicazioni sul soggetto	NR (recupero pregresso)
ISR - ISCRIZIONI	
ISRC - Classe di	

<b>appartenenza</b>	sepolcrale
<b>ISRS - Tecnica di scrittura</b>	a incisione
<b>ISRT - Tipo di caratteri</b>	lettere capitali
<b>ISRP - Posizione</b>	sulla lapide
<b>ISRI - Trascrizione</b>	QUI/ RIPOSA NELLA PACE DEL SIGNORE/ LA SPOGLIA MORTALE/ DEL CAV(ALIERE) RAFFAELLO DE LELLIS/ RAGIONIERE/ DI OTTIMO CUORE DI ANTICHI E SPECCHIATI COSTUMI/ DI SOLIDA PIETÀ/ DI AFFABILI MANIERE CARO AGLI AMICI/ CON ANIMO PER RELIGIONE FORTISSIMO/ MORTO/ DOPO BREVE E PENOSA MALATTIA/ CON CRISTIANA RASSEGNAZIONE TOLLERATA/ MUNITO DEI CONFORTI DI NOSTRA S. RELIGIONE/ NEL DI DI 27 XBRE 1892/ LA VEDOVA LAVINIA/ SERBATA ALLE LAGRIME/ QUESTA DOLOROSA MEMORIA/ PONEVA
<b>ISR - ISCRIZIONI</b>	
<b>ISRC - Classe di appartenenza</b>	sepolcrale
<b>ISRS - Tecnica di scrittura</b>	a incisione
<b>ISRT - Tipo di caratteri</b>	lettere capitali
<b>ISRP - Posizione</b>	sulla croce
<b>ISRI - Trascrizione</b>	CAV(ALIERE) RAFFAELLO DE LELLIS/ MORTO IL 27 DICEMBRE 1892
<b>NSC - Notizie storico-critiche</b>	L'opera, di linee semplici e dai motivi decorativi ormai consueti del repertorio eclettico della fine del XIX secolo, presenta il defunto ritratto in una fotografia Schemboche. Tale fotografo era il ritrattista ufficiale di casa Savoia e si trasferì da Torino Firenze con lo spostamento della capitale nel 1865.
<b>TU - CONDIZIONE GIURIDICA E VINCOLI</b>	
<b>CDG - CONDIZIONE GIURIDICA</b>	
<b>CDGG - Indicazione generica</b>	proprietà privata
<b>DO - FONTI E DOCUMENTI DI RIFERIMENTO</b>	
<b>FTA - DOCUMENTAZIONE FOTOGRAFICA</b>	
<b>FTAX - Genere</b>	documentazione allegata
<b>FTAP - Tipo</b>	fotografia b/n
<b>FTAN - Codice identificativo</b>	SBAS FI 339922
<b>AD - ACCESSO AI DATI</b>	
<b>ADS - SPECIFICHE DI ACCESSO AI DATI</b>	
<b>ADSP - Profilo di accesso</b>	3
<b>ADSM - Motivazione</b>	scheda di bene non adeguatamente sorvegliabile
<b>CM - COMPILAZIONE</b>	
<b>CMP - COMPILAZIONE</b>	
<b>CMPD - Data</b>	1988
<b>CMPN - Nome</b>	Bernini L.
<b>FUR - Funzionario responsabile</b>	Meloni S.
<b>RVM - TRASCRIZIONE PER INFORMATIZZAZIONE</b>	

<b>RVMD - Data</b>	2006
<b>RVMN - Nome</b>	ARTPAST/ Bari R.
<b>AGG - AGGIORNAMENTO - REVISIONE</b>	
<b>AGGD - Data</b>	2006
<b>AGGN - Nome</b>	ARTPAST/ Bari R.
<b>AGGF - Funzionario responsabile</b>	NR (recupero pregresso)
<b>AN - ANNOTAZIONI</b>	