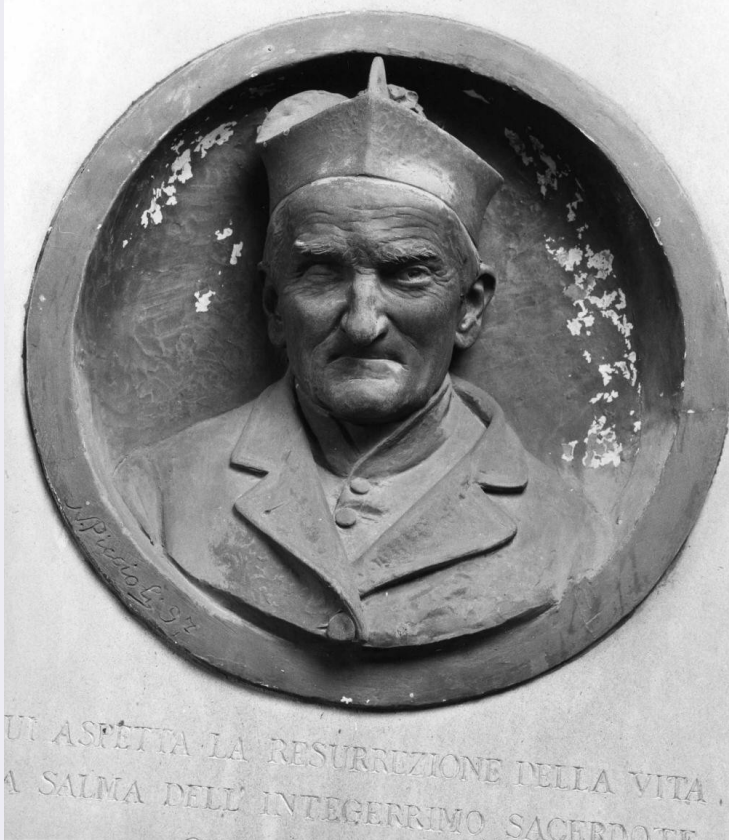


SCHEDA



CD - CODICI

TSK - Tipo Scheda OA

LIR - Livello ricerca C

NCT - CODICE UNIVOCO

NCTR - Codice regione 09

NCTN - Numero catalogo generale 00193662

ESC - Ente schedatore S17

ECP - Ente competente S128

RV - RELAZIONI

RVE - STRUTTURA COMPLESSA

RVEL - Livello 1

RVER - Codice bene radice 0900193662

OG - OGGETTO

OGT - OGGETTO

OGTD - Definizione rilievo

OGTN - Denominazione /dedicazione monumento funebre di Carlo Chiari

OGTP - Posizione in alto sulla lapide

SGT - SOGGETTO

SGTI - Identificazione ritratto di Carlo Chiari

LC - LOCALIZZAZIONE GEOGRAFICO-AMMINISTRATIVA**PVC - LOCALIZZAZIONE GEOGRAFICO-AMMINISTRATIVA ATTUALE**

PVCS - Stato	ITALIA
PVCR - Regione	Toscana
PVCP - Provincia	FI
PVCC - Comune	Firenze

LDC - COLLOCAZIONE SPECIFICA**UB - UBICAZIONE E DATI PATRIMONIALI**

UBO - Ubicazione originaria	OR
------------------------------------	----

DT - CRONOLOGIA**DTZ - CRONOLOGIA GENERICA**

DTZG - Secolo	sec. XIX
----------------------	----------

DTS - CRONOLOGIA SPECIFICA

DTSI - Da	1897
DTSF - A	1897

DTM - Motivazione cronologia	data
-------------------------------------	------

AU - DEFINIZIONE CULTURALE**AUT - AUTORE**

AUTM - Motivazione dell'attribuzione	firma
AUTN - Nome scelto	Piccioli Narciso
AUTA - Dati anagrafici	notizie 1892-1911
AUTH - Sigla per citazione	00008424

MT - DATI TECNICI

MTC - Materia e tecnica	terracotta
--------------------------------	------------

MIS - MISURE

MISD - Diametro	50
------------------------	----

CO - CONSERVAZIONE**STC - STATO DI CONSERVAZIONE**

STCC - Stato di conservazione	discreto
--------------------------------------	----------

DA - DATI ANALITICI**DES - DESCRIZIONE**

DESO - Indicazioni sull'oggetto	NR (recupero pregresso)
DESI - Codifica Iconclass	31 A 71 : 61 B
DESS - Indicazioni sul soggetto	Ritratti: Carlo Chiari.

ISR - ISCRIZIONI

ISRC - Classe di appartenenza	documentaria
ISRS - Tecnica di scrittura	a incisione
ISRT - Tipo di caratteri	corsivo

ISRP - Posizione	sul bordo del medaglione
ISRI - Trascrizione	N(arciso) Piccioli 97
NSC - Notizie storico-critiche	Il monumento funebre di concezione consueta si distingue per l'elegante accostamento cromatico grigio-rosa-marrone-oro, caratteristico del gusto fine secolo e per il medaglione, di evidente naturalismo, opera dello scultore Narciso Piccioli, autore di numerosi ritratti tombali di questo e altri cimiteri della città, ma sul quale non esistono notizie biografiche nei consueti repertori. Verso il 1910 partecipò con assiduità alle annuali esposizioni fiorentine dell'Associazione degli Artisti Italiani, presentando bronzetti di genere.
TU - CONDIZIONE GIURIDICA E VINCOLI	
CDG - CONDIZIONE GIURIDICA	
CDGG - Indicazione generica	proprietà privata
DO - FONTI E DOCUMENTI DI RIFERIMENTO	
FTA - DOCUMENTAZIONE FOTOGRAFICA	
FTAX - Genere	documentazione allegata
FTAP - Tipo	fotografia b/n
FTAN - Codice identificativo	SBAS FI 339973
AD - ACCESSO AI DATI	
ADS - SPECIFICHE DI ACCESSO AI DATI	
ADSP - Profilo di accesso	3
ADSM - Motivazione	scheda di bene non adeguatamente sorvegliabile
CM - COMPILAZIONE	
CMP - COMPILAZIONE	
CMPD - Data	1988
CMPN - Nome	Ciulli L.
FUR - Funzionario responsabile	Meloni S.
RVM - TRASCRIZIONE PER INFORMATIZZAZIONE	
RVMD - Data	2006
RVMN - Nome	ARTPAST/ Bari R.
AGG - AGGIORNAMENTO - REVISIONE	
AGGD - Data	2006
AGGN - Nome	ARTPAST/ Bari R.
AGGF - Funzionario responsabile	NR (recupero pregresso)
AN - ANNOTAZIONI	