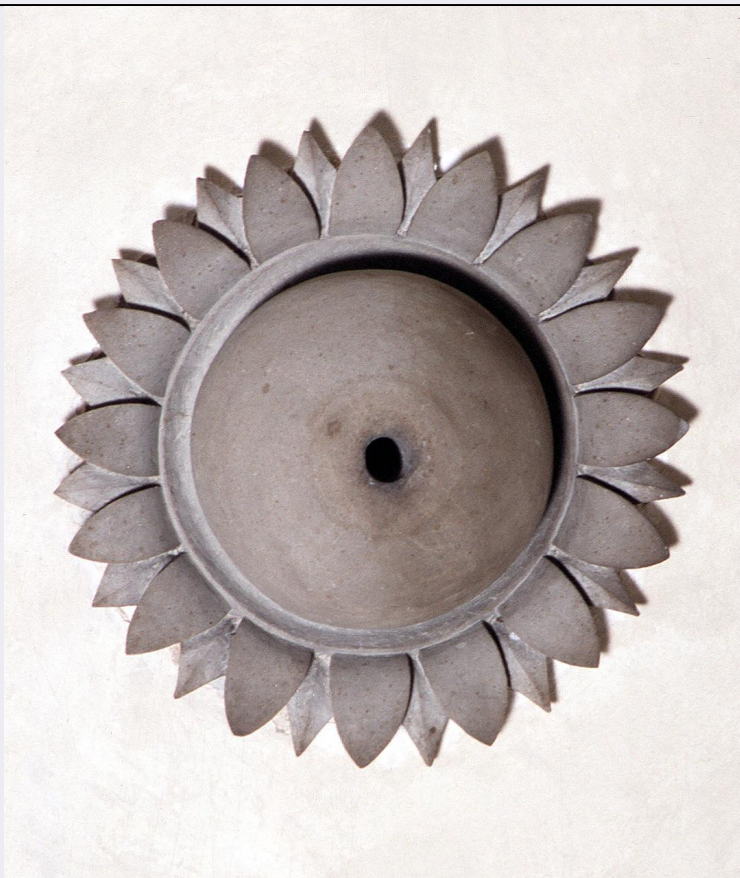


SCHEDA



CD - CODICI

TSK - Tipo Scheda	OA
LIR - Livello ricerca	C
NCT - CODICE UNIVOCO	
NCTR - Codice regione	09
NCTN - Numero catalogo generale	00281771
ESC - Ente schedatore	L. 41/1986
ECP - Ente competente	S128

RV - RELAZIONI

RVE - STRUTTURA COMPLESSA

RVEL - Livello	46
RVER - Codice bene radice	0900281771

OG - OGGETTO

OGT - OGGETTO

OGTD - Definizione	chiave di volta
OGTP - Posizione	navata destra, ottava campata

SGT - SOGGETTO

SGTI - Identificazione	motivo decorativo floreale
------------------------	----------------------------

LC - LOCALIZZAZIONE GEOGRAFICO-AMMINISTRATIVA

PVC - LOCALIZZAZIONE GEOGRAFICO-AMMINISTRATIVA ATTUALE

PVCS - Stato	ITALIA
--------------	--------

PVCR - Regione	Toscana
PVCP - Provincia	FI
PVCC - Comune	Firenze
LDC - COLLOCAZIONE SPECIFICA	
LDCT - Tipologia	chiesa
LDCQ - Qualificazione	conventuale agostiniana
LDCN - Denominazione attuale	Chiesa di S. Spirito
LDCC - Complesso di appartenenza	chiesa e convento di S. Spirito
LDCU - Indirizzo	piazza S. Spirito
LDCS - Specifiche	controfacciata, navate, transetto, abside, cupola
UB - UBICAZIONE E DATI PATRIMONIALI	
UBO - Ubicazione originaria	OR
DT - CRONOLOGIA	
DTZ - CRONOLOGIA GENERICA	
DTZG - Secolo	sec. XV
DTS - CRONOLOGIA SPECIFICA	
DTSI - Da	1428
DTSF - A	1489
DTM - Motivazione cronologia	bibliografia
AU - DEFINIZIONE CULTURALE	
ATB - AMBITO CULTURALE	
ATBD - Denominazione	produzione fiorentina
ATBR - Riferimento all'intervento	esecuzione
ATBM - Motivazione dell'attribuzione	analisi stilistica
CMM - COMMITTENZA	
CMMF - Fonte	documentazione
CMM - COMMITTENZA	
CMMN - Nome	agostiniani
CMMN - Nome	Opera di Santo Spirito
CMMD - Data	1428
CMMC - Circostanza	documentazione
MT - DATI TECNICI	
MTC - Materia e tecnica	pietra serena/ scultura
MIS - MISURE	
MISR - Mancanza	MNR
CO - CONSERVAZIONE	
STC - STATO DI CONSERVAZIONE	
STCC - Stato di conservazione	buono
RS - RESTAURI	

RST - RESTAURI**RSTD - Data**

1911

RSTE - Ente responsabile

Comune di Firenze

DA - DATI ANALITICI**DES - DESCRIZIONE****DESO - Indicazioni
sull'oggetto**

NR (recupero pregresso)

DESI - Codifica Iconclass

NR (recupero pregresso)

**DESS - Indicazioni sul
soggetto**

Decorazioni: fiore.

NSC - Notizie storico-critiche

La chiesa e il convento di S. Spirito sono una fondazione degli eremiti di S. Agostino stabilitosi all'inizio del XIII secolo ad Arcetri e che nel 1250 comprarono una piazza nella città per spostarvi la loro residenza. Il rinnovamento della vecchia chiesa, che sorgeva all'incirca nell'area attualmente occupata dalla sagrestia del Sangallo è da mettere in relazione ad una provvisione ufficiale a scopo votivo pubblico del 1397 in quanto in tale anno la lega dei Signori italiani cui partecipava anche Firenze aveva vinto i Visconti a Governolo. Nel 1428 i cittadini nominarono cinque operai che a loro volta nominarono Stoldo di Leonardo Frescobaldi provveditore alla nuova opera. In questo momento viene interpellato il Brunelleschi del quale viene rifiutata la proposta di orientare la facciata della chiesa verso il fiume e di aprirve una piazza porticata. Venne però accettato il suo progetto e i lavori iniziarono con le fondamenta dallaparte di via del Fondaccio (attuale via S. Spirito). Sotto il priorato di Tommaso di Giovanni, il 22 marzo 1436 gli Operai ottengono una provvisione sulla gabella del sale che divenne effettiva dal 1439 e stabilita dal consiglio maggiore del Comune in ragione di tre soldi per ogni quarto di sale venduto. La serie dei provvedimenti sulla maggiorazione della gabella sul sale si conclude il 23 aprile 1445, quando viene approvata una richiesta per i successivi 20 anni. I fondi per la costruzione della nuova chiesa di S. Spirito furono disponibili dal 1434, termine ante quem per la datazione del progetto. Sino alla morte del Brunelleschi (1446) non vi furono interruzioni del lavoro. Le prime cinque colonne furono pagate nel 1446 ed erano probabilmente destinate alla zona tra la testata del transetto destro e il coro, quella più brunelleschiana dal punto di vista esecutivo. Alla morte del Brunelleschi era tracciato tutto il perimetro dell'edificio. dal 1447 al 1459 vi fu una interruzione. Dal 1459 fu capomastro Antonio Manetti Ciaccheri, che abbandonò l'idea brunelleschiana delle cappelle estroflesse dalla muratura perimetrale. Furono poi capomastri il Sandricci e Giovanni Domenico da Gaiole. Dal 1476 al 1481 fu capomastro, soprattutto per lavori di scalpello, Salvi d'Andrea. fu lui a mutare il modello della cupola e diverse soluzioni nelle coperture delle navate e nei fregi decorativi, in conseguenza della rinuncia alle cappelle curve. La formazione di scalpellino di Salvi d'Andrea portò a frammentare la linearità brunelleschiana nel virtuosismo decorativo dei fregi, in particolare nella controfacciata, eseguita dal 1486. Circa la questione delle tre o quattro porte della facciata essa fu discussa a partire dal 1481 ca. e decisa in un'assemblea alla quale parteciparono cinque o sei cittadini di ogni quartiere. La soluzione a tre porte fu fortemente appoggiata da Giuliano da Maiano e realizzata da Giuliano da Sangallo. L'analisi stilistica dei capitelli è stata condotta dal Luporini. Egli distingue tre gruppi: il primo, omogeneo, nella zona della crociera, vicino ai capitelli di San Lorenzo (dal 1442) e col motivo a "sella", innovazione

brunelleschiana che segnala il suo intervento esecutivo; un secondo gruppo su colonne sparse da datare al 1460-1470, al tempo di Giuliano Sandricci e Giovanni Domenico da Gaiole, stilisticamente più astratto e geometrizzante; un terzo gruppo, con tutti i capitelli delle navate e pochi altri, del tempo di Salvi d'Andrea, che sfoggia il suo virtuosismo tecnico. I documenti relativi alla costruzione della chiesa furono in parte segnalati e pubblicati dal Fabriczy, Gaye, Cavallucci, Geymuller e Botto e più recentemente e con maggiore completezza da Luporini. Danneggiata seriamente da un terremoto nel 1895, la chiesa fu restaurata nel 1911.

TU - CONDIZIONE GIURIDICA E VINCOLI

ACQ - ACQUISIZIONE

ACQT - Tipo acquisizione	soppressione
ACQN - Nome	Stato italiano
ACQD - Data acquisizione	1866
ACQL - Luogo acquisizione	FI/ Firenze

CDG - CONDIZIONE GIURIDICA

CDGG - Indicazione generica	proprietà Stato
CDGS - Indicazione specifica	possesso perpetuo Comune di Firenze

DO - FONTI E DOCUMENTI DI RIFERIMENTO

FTA - DOCUMENTAZIONE FOTOGRAFICA

FTAX - Genere	documentazione allegata
FTAP - Tipo	diapositiva colore
FTAN - Codice identificativo	ex art. 15, 17268

FNT - FONTI E DOCUMENTI

FNTP - Tipo	deliberazione
FNTD - Data	1433/01/19
FNTN - Nome archivio	Firenze, Archivio di Stato
FNTS - Posizione	diplomatico, Santo Spirit
FNTI - Codice identificativo	NR (recupero pregresso)

FNT - FONTI E DOCUMENTI

FNTP - Tipo	deliberazione
FNTD - Data	1436/03/22
FNTF - Foglio/Carta	cc. 447 ss.
FNTN - Nome archivio	Firenze, Archivio di Stato
FNTS - Posizione	provvisori, registro CXX
FNTI - Codice identificativo	NR (recupero pregresso)

FNT - FONTI E DOCUMENTI

FNTP - Tipo	libro di memorie
FNTD - Data	1436/04/00
FNTF - Foglio/Carta	cc. 12 e 13
FNTN - Nome archivio	Firenze, Archivio di Stato
FNTS - Posizione	Stroziane, libro di rico

FNTI - Codice identificativo	NR (recupero pregresso)
FNT - FONTI E DOCUMENTI	
FNTP - Tipo	registro contabile
FNTD - Data	1444/06/05
FNTF - Foglio/Carta	cc. 34 v. , 35
FNTN - Nome archivio	Firenze, Archivio di Stato
FNTS - Posizione	Balie, registro dal 20 ma
FNTI - Codice identificativo	NR (recupero pregresso)
FNT - FONTI E DOCUMENTI	
FNTP - Tipo	deliberazione
FNTD - Data	1445/04/23
FNTF - Foglio/Carta	cc. 16 e ss.
FNTN - Nome archivio	Firenze, Archivio di Stato
FNTS - Posizione	Provvisioni, anno 1445
FNTI - Codice identificativo	NR (recupero pregresso)
FNT - FONTI E DOCUMENTI	
FNTP - Tipo	registro contabile
FNTD - Data	1446/04/05
FNTF - Foglio/Carta	cc. 9 v. , 10 v.
FNTN - Nome archivio	Firenze, Archivio di Stato
FNTS - Posizione	Stroziane, serie II, lib
FNTI - Codice identificativo	NR (recupero pregresso)
FNT - FONTI E DOCUMENTI	
FNTP - Tipo	registro contabile
FNTD - Data	1447/01/25
FNTF - Foglio/Carta	cc. 9 v. e 10 v.
FNTN - Nome archivio	Firenze, Archivio di Stato
FNTS - Posizione	Stroziane, serie II, lib
FNTI - Codice identificativo	NR (recupero pregresso)
FNT - FONTI E DOCUMENTI	
FNTP - Tipo	registro contabile
FNTD - Data	1471/ 1481
FNTF - Foglio/Carta	cc. 7, 62, 141 v., 158, 2
FNTN - Nome archivio	Firenze, Archivio di Stato
FNTS - Posizione	Conventi soppressi, CXXXI
FNTI - Codice identificativo	NR (recupero pregresso)
FNT - FONTI E DOCUMENTI	
FNTP - Tipo	registro contabile
FNTD - Data	1477/ 1496
FNTN - Nome archivio	cc. 2, 8, 14 v., 25 v., 26 v., 27, 29, 34, 54 v., 56, 57, 58, 59 v., 62, 64 v., 66 v., 74, 76 v., 79
FNTS - Posizione	Firenze, Archivio di Stat
FNTI - Codice identificativo	NR (recupero pregresso)

BIB - BIBLIOGRAFIA

BIBX - Genere	bibliografia specifica
BIBA - Autore	Vasari G.
BIBD - Anno di edizione	1878-1885
BIBH - Sigla per citazione	00000606
BIBN - V., pp., nn.	v. II, pp. 380-382

BIB - BIBLIOGRAFIA

BIBX - Genere	bibliografia specifica
BIBA - Autore	Botto C.
BIBD - Anno di edizione	1932
BIBN - V., pp., nn.	pp. 477-511

BIB - BIBLIOGRAFIA

BIBX - Genere	bibliografia specifica
BIBA - Autore	Sampaolesi P.
BIBD - Anno di edizione	1962
BIBN - V., pp., nn.	pp. 77-80
BIBI - V., tavv., figg.	figg. 56-61

BIB - BIBLIOGRAFIA

BIBX - Genere	bibliografia specifica
BIBA - Autore	Luporini E.
BIBD - Anno di edizione	1964
BIBH - Sigla per citazione	00003135
BIBN - V., pp., nn.	pp. 82-158, 230-239
BIBI - V., tavv., figg.	tavv. 103-131

BIB - BIBLIOGRAFIA

BIBX - Genere	bibliografia specifica
BIBA - Autore	Manetti A.
BIBD - Anno di edizione	1976
BIBN - V., pp., nn.	p. 114

BIB - BIBLIOGRAFIA

BIBX - Genere	bibliografia specifica
BIBA - Autore	Battisti E.
BIBD - Anno di edizione	1976
BIBH - Sigla per citazione	00003654
BIBN - V., pp., nn.	pp. 173-221

BIB - BIBLIOGRAFIA

BIBX - Genere	bibliografia specifica
BIBA - Autore	Ragghianti C. L.
BIBD - Anno di edizione	1977
BIBN - V., pp., nn.	pp. 381-398
BIBI - V., tavv., figg.	figg. 504-530

BIB - BIBLIOGRAFIA

BIBX - Genere	bibliografia specifica
BIBA - Autore	Borsi F.
BIBD - Anno di edizione	1979
BIBN - V., pp., nn.	pp. 41-50, 64-69
BIB - BIBLIOGRAFIA	
BIBX - Genere	bibliografia specifica
BIBA - Autore	Bruschi A./ Miarelli Mariani G./ Imperi D.
BIBD - Anno di edizione	1980
BIBN - V., pp., nn.	pp. 389-440
BIB - BIBLIOGRAFIA	
BIBX - Genere	bibliografia specifica
BIBA - Autore	Chiesa convento
BIBD - Anno di edizione	1996
BIBN - V., pp., nn.	pp. 33-47, 83-110
BIB - BIBLIOGRAFIA	
BIBX - Genere	bibliografia specifica
BIBA - Autore	Capolei F./ Sartogo P.
BIBD - Anno di edizione	1999
BIBN - V., pp., nn.	pp. 66-82
AD - ACCESSO AI DATI	
ADS - SPECIFICHE DI ACCESSO AI DATI	
ADSP - Profilo di accesso	1
ADSM - Motivazione	scheda contenente dati liberamente accessibili
CM - COMPILAZIONE	
CMP - COMPILAZIONE	
CMPD - Data	1989
CMPN - Nome	Blasio S.
FUR - Funzionario responsabile	Damiani G.
AGG - AGGIORNAMENTO - REVISIONE	
AGGD - Data	2000
AGGN - Nome	Orfanello/ Romagnoli/ Rousseau
AGGF - Funzionario responsabile	NR (recupero pregresso)
AGG - AGGIORNAMENTO - REVISIONE	
AGGD - Data	2006
AGGN - Nome	ARTPAST Cortigiani S.
AGGF - Funzionario responsabile	NR (recupero pregresso)
ISP - ISPEZIONI	
ISPD - Data	2001
ISPN - Funzionario responsabile	Damiani G.