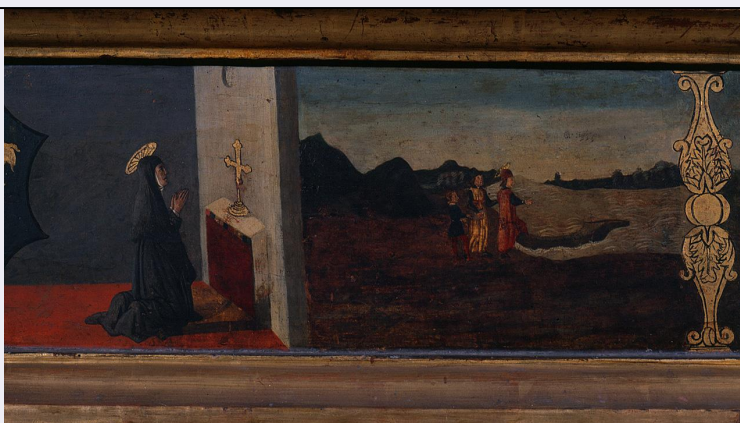


SCHEDA



CD - CODICI

TSK - Tipo Scheda	OA
LIR - Livello ricerca	C
NCT - CODICE UNIVOCO	
NCTR - Codice regione	09
NCTN - Numero catalogo generale	00281780
ESC - Ente schedatore	L. 41/1986
ECP - Ente competente	S128

RV - RELAZIONI

RVE - STRUTTURA COMPLESSA

RVEL - Livello	3
RVER - Codice bene radice	0900281780
ROZ - Altre relazioni	0900281780

OG - OGGETTO

OGT - OGGETTO

OGTD - Definizione	scomparto di predella
OGTP - Posizione	secondo da sinistra

SGT - SOGGETTO

SGTI - Identificazione	Santa Monica prega per la conversione di Sant'Agostino, Sant'Agostino in partenza per Roma
------------------------	--

LC - LOCALIZZAZIONE GEOGRAFICO-AMMINISTRATIVA

PVC - LOCALIZZAZIONE GEOGRAFICO-AMMINISTRATIVA ATTUALE

PVCS - Stato	ITALIA
PVCR - Regione	Toscana
PVCP - Provincia	FI
PVCC - Comune	Firenze

LDC - COLLOCAZIONE SPECIFICA

LDCT - Tipologia	chiesa
LDCQ - Qualificazione	conventuale agostiniana
LDCN - Denominazione attuale	Chiesa di S. Spirito

LDCC - Complesso di appartenenza	chiesa e convento di S. Spirito
LDCU - Indirizzo	piazza S. Spirito
LDSC - Specifiche	transetto sinistro, parete destra, prima cappella da sinistra (della Trasfigurazione, Lanfredini, Bini, Capponi)

LA - ALTRE LOCALIZZAZIONI GEOGRAFICO-AMMINISTRATIVE

TCL - Tipo di localizzazione	luogo di provenienza
-------------------------------------	----------------------

PRV - LOCALIZZAZIONE GEOGRAFICO-AMMINISTRATIVA

PRVR - Regione	Toscana
PRVP - Provincia	FI
PRVC - Comune	Firenze

PRC - COLLOCAZIONE SPECIFICA

PRCT - Tipologia	convento
PRCQ - Qualificazione	agostiniano
PRCD - Denominazione	Convento di S. Spirito
PRCC - Complesso monumentale di appartenenza	Chiesa e convento di S. Spirito
PRCS - Specifiche	capitolo, cappella di S. Monaca

DT - CRONOLOGIA

DTZ - CRONOLOGIA GENERICA

DTZG - Secolo	sec. XV
----------------------	---------

DTS - CRONOLOGIA SPECIFICA

DTSI - Da	1465
DTSV - Validità	ca.
DTSF - A	1470
DTSL - Validità	ca.
DTM - Motivazione cronologia	NR (recupero pregresso)

DT - CRONOLOGIA

DTZ - CRONOLOGIA GENERICA

DTZG - Secolo	sec. XV
----------------------	---------

DTS - CRONOLOGIA SPECIFICA

DTSI - Da	1465
DTSV - Validità	ca.
DTSF - A	1470
DTSL - Validità	ca.
DTM - Motivazione cronologia	NR (recupero pregresso)

DT - CRONOLOGIA

DTZ - CRONOLOGIA GENERICA

DTZG - Secolo	sec. XV
----------------------	---------

DTS - CRONOLOGIA SPECIFICA

DTSI - Da	1465
DTSV - Validità	ca.

DTSF - A	1470
DTSL - Validità	ca.
DTM - Motivazione cronologia	NR (recupero pregresso)
DT - CRONOLOGIA	
DTZ - CRONOLOGIA GENERICA	
DTZG - Secolo	sec. XV
DTS - CRONOLOGIA SPECIFICA	
DTSI - Da	1465
DTSV - Validità	ca.
DTSF - A	1470
DTSL - Validità	ca.
DTM - Motivazione cronologia	NR (recupero pregresso)
AU - DEFINIZIONE CULTURALE	
AUT - AUTORE	
AUTM - Motivazione dell'attribuzione	bibliografia
AUTN - Nome scelto	Botticini Francesco
AUTA - Dati anagrafici	1446/ 1498
AUTH - Sigla per citazione	00000179
AAT - Altre attribuzioni	Lippi, Filippo
AAT - Altre attribuzioni	Pollaiuolo, cerchia
AAT - Altre attribuzioni	Botticini, Francesco e Botticini, Raffaello
AAT - Altre attribuzioni	Verrocchio
MT - DATI TECNICI	
MTC - Materia e tecnica	tavola/ pittura a tempera
MIS - MISURE	
MISA - Altezza	19
MISL - Larghezza	45
MIST - Validità	ca.
CO - CONSERVAZIONE	
STC - STATO DI CONSERVAZIONE	
STCC - Stato di conservazione	discreto
STCS - Indicazioni specifiche	frattura verticale
RS - RESTAURI	
RST - RESTAURI	
RSTD - Data	1913
RSTE - Ente responsabile	Comune di Firenze
RST - RESTAURI	
RSTD - Data	1914
RSTE - Ente responsabile	Comune di Firenze
DA - DATI ANALITICI	

DES - DESCRIZIONE	
DESO - Indicazioni sull'oggetto	NR (recupero pregresso)
DESI - Codifica Iconclass	NR (recupero pregresso)
DESS - Indicazioni sul soggetto	Personaggi: Santa Monica; Sant'Agostino. Figure: uomo di mezza età; fanciullo. Interno. Paesaggi: golfo; colline. Oggetti: barca; altare; croce.
NSC - Notizie storico-critiche	Il riferimento della tavola a Francesco Botticini, avanzato per la prima volta da Crowe e Cavalcaselle (1896) è stato quasi concordemente accettato anche dalla critica successiva. Longhi (1952) ritiene invece problematica l'attribuzione del dipinto a questo pittore e ne sottolinea l'affinità stilistica con le opere riunite sotto il nome del "Maestro di Pratovecchio", specialmente con la tavola dell'"Assunta" nel convento di San Giovanni evangelista a Pratovecchio, già attribuita a scuola fiorentina dal Salmi e da lui assegnata allo stesso autore che eseguì la pala di santa Monaca a Santo Spirito. Il Berenson riferiva l'opera al 1483, data accolta anche dai Paatz. Più verosimilmente il Busignani stabilisce per la tavola il termine ante quem del 1471 ricordando come il dipinto sia indicato nelle memorie di padre Arrighi (cfr fonti manoscritte) come esistente in una cappella nella vecchia chiesa distrutta dall'incendio appunto in quell'anno. Tale datazione appare avallata anche dai caratteri stilistici del dipinto che, come è stato evidenziato dalla Padoa, trova precisi riferimenti tipologici con le sante della pala di "San Nicola in trono" (collezione privata) del Botticini e presenta ricordi pollaioleschi che nella fase più tarda dell'attività del pittore verranno sostituiti da una più larga influenza botticelliana. Una ulteriore indicazione per la cronologia la si ricava dalla derivazione della tipologia del trono di santa Monaca dai troni pollaioleschi delle Virtù per il tribunale della mercanzia datate al 1470. La santa al centro della tavola è da taluni studiosi identificata con Monica, da altri invece con Scolastica.
TU - CONDIZIONE GIURIDICA E VINCOLI	
ACQ - ACQUISIZIONE	
ACQT - Tipo acquisizione	soppressione
ACQN - Nome	Stato italiano
ACQD - Data acquisizione	1866
ACQL - Luogo acquisizione	FI/ Firenze
CDG - CONDIZIONE GIURIDICA	
CDGG - Indicazione generica	proprietà Stato
CDGS - Indicazione specifica	possesso perpetuo Comune di Firenze
DO - FONTI E DOCUMENTI DI RIFERIMENTO	
FTA - DOCUMENTAZIONE FOTOGRAFICA	
FTAX - Genere	documentazione esistente
FTAP - Tipo	fotografia b/n
FTAN - Codice identificativo	SBAS FI 20919
FTA - DOCUMENTAZIONE FOTOGRAFICA	
FTAX - Genere	documentazione allegata
FTAP - Tipo	diapositiva colore

FTAN - Codice identificativo	ex art. 15, 17087
FNT - FONTI E DOCUMENTI	
FNTP - Tipo	libro di memorie
FNTA - Autore	Arrighi, Andrea
FNTT - Denominazione	Memorie delli obblighi di messe et officii del convento di S. Spirito di Fiorenza
FNTD - Data	1692
FNTF - Foglio/Carta	cc. 9, n. 16, 22 n. 47, 3
FNTN - Nome archivio	Firenze, Archivio del convento di S. Spirito
FNTS - Posizione	NR (recupero pregresso)
FNTI - Codice identificativo	NR (recupero pregresso)
BIB - BIBLIOGRAFIA	
BIBX - Genere	bibliografia specifica
BIBA - Autore	Richa G.
BIBD - Anno di edizione	1754-1762
BIBH - Sigla per citazione	00000508
BIBN - V., pp., nn.	v. IX, p. 23
BIB - BIBLIOGRAFIA	
BIBX - Genere	bibliografia specifica
BIBA - Autore	Fantozzi F.
BIBD - Anno di edizione	1842
BIBH - Sigla per citazione	00001120
BIBN - V., pp., nn.	p. 685
BIB - BIBLIOGRAFIA	
BIBX - Genere	bibliografia specifica
BIBA - Autore	Crowe J. A./ Cavalcaselle G. B.
BIBD - Anno di edizione	1864-1866
BIBH - Sigla per citazione	00000495
BIBN - V., pp., nn.	v. II, p. 397
BIB - BIBLIOGRAFIA	
BIBX - Genere	bibliografia specifica
BIBA - Autore	Venturi A.
BIBD - Anno di edizione	1901-1940
BIBH - Sigla per citazione	00000585
BIBN - V., pp., nn.	v. VII, p. 794
BIB - BIBLIOGRAFIA	
BIBX - Genere	bibliografia specifica
BIBA - Autore	Van Marle R.
BIBD - Anno di edizione	1923-1938
BIBH - Sigla per citazione	00001626
BIBN - V., pp., nn.	v. XIII, p. 392
BIB - BIBLIOGRAFIA	
BIBX - Genere	bibliografia specifica

BIBA - Autore	Berenson B.
BIBD - Anno di edizione	1932
BIBH - Sigla per citazione	00001712
BIBN - V., pp., nn.	p. 107
BIB - BIBLIOGRAFIA	
BIBX - Genere	bibliografia specifica
BIBA - Autore	Longhi R.
BIBD - Anno di edizione	1952
BIBN - V., pp., nn.	n. 35, pp. 26, 36, nota 19
BIB - BIBLIOGRAFIA	
BIBX - Genere	bibliografia specifica
BIBA - Autore	Kirchen Florenz
BIBD - Anno di edizione	1940-1954
BIBH - Sigla per citazione	00000807
BIBN - V., pp., nn.	v. V, p. 144
BIB - BIBLIOGRAFIA	
BIBX - Genere	bibliografia specifica
BIBA - Autore	Dizionario biografico
BIBD - Anno di edizione	1960-
BIBH - Sigla per citazione	00000386
BIBN - V., pp., nn.	v. XIII, p. 454
BIB - BIBLIOGRAFIA	
BIBX - Genere	bibliografia specifica
BIBA - Autore	Chiesa convento
BIBD - Anno di edizione	1996
BIBN - V., pp., nn.	p. 242
BIBI - V., tavv., figg.	fig. 4
AD - ACCESSO AI DATI	
ADS - SPECIFICHE DI ACCESSO AI DATI	
ADSP - Profilo di accesso	1
ADSM - Motivazione	scheda contenente dati liberamente accessibili
CM - COMPILAZIONE	
CMP - COMPILAZIONE	
CMPD - Data	1989
CMPN - Nome	Boschi B.
FUR - Funzionario responsabile	Damiani G.
AGG - AGGIORNAMENTO - REVISIONE	
AGGD - Data	2000
AGGN - Nome	Orfanello/ Romagnoli/ Rousseau
AGGF - Funzionario responsabile	NR (recupero pregresso)
AGG - AGGIORNAMENTO - REVISIONE	

AGGD - Data	2006
AGGN - Nome	ARTPAST Cortigiani S.
AGGF - Funzionario responsabile	NR (recupero pregresso)
ISP - ISPEZIONI	
ISPD - Data	2001
ISPN - Funzionario responsabile	Damiani G.
AN - ANNOTAZIONI	
OSS - Osservazioni	Le armi presenti sulla predella non sono per ora identificate. Dopo l'incendio del 1470 la tavola fu collocata nella cappella del Riccio , e questa famiglia continuò ad avere dei diritti sul dipinto anche quando esso fu collocato nella cappella Capponi d'Altopascio (cfr. Arrighi, 1692).