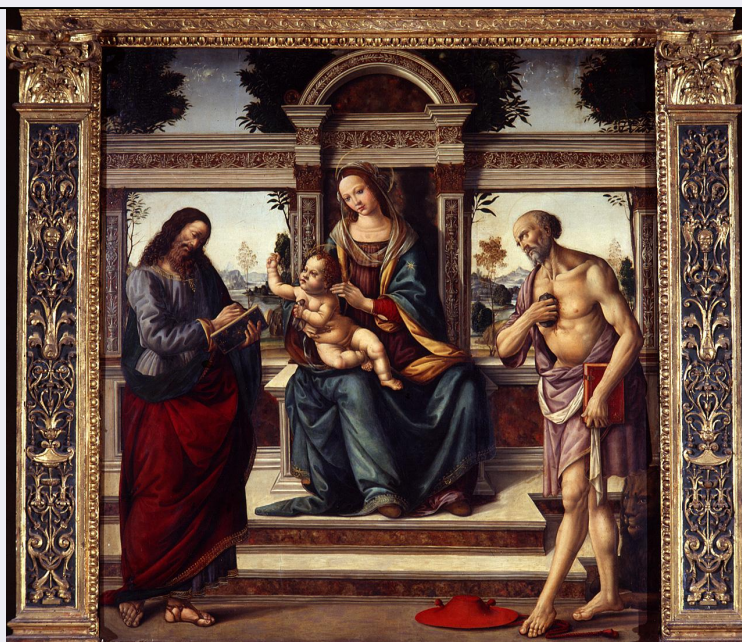


SCHEDA



CD - CODICI

TSK - Tipo Scheda	OA
LIR - Livello ricerca	C
NCT - CODICE UNIVOCO	
NCTR - Codice regione	09
NCTN - Numero catalogo generale	00281784
ESC - Ente schedatore	L. 41/1986
ECP - Ente competente	S128

RV - RELAZIONI

RVE - STRUTTURA COMPLESSA

RVEL - Livello	1
RVER - Codice bene radice	0900281784
ROZ - Altre relazioni	0900297992

OG - OGGETTO

OGT - OGGETTO

OGTD - Definizione	dipinto
OGTP - Posizione	tavola centrale

SGT - SOGGETTO

SGTI - Identificazione	Madonna con Bambino in trono e San Giovanni Evangelista e San Girolamo
------------------------	--

LC - LOCALIZZAZIONE GEOGRAFICO-AMMINISTRATIVA

PVC - LOCALIZZAZIONE GEOGRAFICO-AMMINISTRATIVA ATTUALE

PVCS - Stato	ITALIA
PVCR - Regione	Toscana
PVCP - Provincia	FI
PVCC - Comune	Firenze

LDC - COLLOCAZIONE SPECIFICA

LDCT - Tipologia	chiesa
LDCQ - Qualificazione	conventuale agostiniana
LDCN - Denominazione attuale	Chiesa di S. Spirito
LDCC - Complesso di appartenenza	chiesa e convento di S. Spirito
LDCU - Indirizzo	piazza S. Spirito
LDCS - Specifiche	abside, prima cappella da destra (dell'Epifania, Ridolfi, già Biliotti)

DT - CRONOLOGIA**DTZ - CRONOLOGIA GENERICA**

DTZG - Secolo	sec. XVI
----------------------	----------

DTS - CRONOLOGIA SPECIFICA

DTSI - Da	1510
------------------	------

DTSV - Validità	ca.
------------------------	-----

DTSF - A	1520
-----------------	------

DTSL - Validità	ca.
------------------------	-----

DTM - Motivazione cronologia	bibliografia
-------------------------------------	--------------

AU - DEFINIZIONE CULTURALE**AUT - AUTORE**

AUTM - Motivazione dell'attribuzione	bibliografia
---	--------------

AUTN - Nome scelto	Maestro di Santo Spirito
---------------------------	--------------------------

AUTA - Dati anagrafici	notizie 1490-1520
-------------------------------	-------------------

AUTH - Sigla per citazione	00000483
-----------------------------------	----------

AAT - Altre attribuzioni	Lorenzo di Credi
---------------------------------	------------------

AAT - Altre attribuzioni	Botticelli, cerchia
---------------------------------	---------------------

AAT - Altre attribuzioni	Tommaso
---------------------------------	---------

AAT - Altre attribuzioni	Lorenzo di Credi, maniera
---------------------------------	---------------------------

CMM - COMMITTENZA

CMMN - Nome	Biliotti
--------------------	----------

CMMF - Fonte	stemma
---------------------	--------

MT - DATI TECNICI

MTC - Materia e tecnica	tavola/ pittura a tempera
--------------------------------	---------------------------

MIS - MISURE

MISA - Altezza	190
-----------------------	-----

MISL - Larghezza	177
-------------------------	-----

CO - CONSERVAZIONE**STC - STATO DI CONSERVAZIONE**

STCC - Stato di conservazione	buono
--------------------------------------	-------

DA - DATI ANALITICI**DES - DESCRIZIONE**

DESO - Indicazioni sull'oggetto	NR (recupero pregresso)
DESI - Codifica Iconclass	11 F 42 : 11 H (GIOVANNI EVANGELISTA) : 11 H (GIROLAMO) : 25 H : 25 G 3 :
DESS - Indicazioni sul soggetto	Personaggi: San Giovanni Evangelista; Madonna; Gesu' Bambino; San Girolamo. Abbigliamento: all'antica. Attributi: (San Girolamo) libro; galero; leone; sasso. Paesaggi: monti; colline; alberi; fiume. Architetture: balaustra con lesene e trabeazione; gradini con specchiatura marmorea. Oggetti: trono. Animali: uccellino. Decorazioni: vasi; tralci; vegetali; volute; foglie; motivi vegetali.
NSC - Notizie storico-critiche	Da alcuni studiosi (Venturi, Van Marle) il dipinto e' considerato un autografo di Lorenzo di Credi. Altri lo riferiscono alla scuola. L'influsso di Lorenzo di Credi e' particolarmente evidente nello schema della composizione e nella forma del trono, del tutto simili alla pala nel Duomo di Pistoia, dipinta dal maestro. La Dalli Regoli che ritiene il dipinto di S. Spirito una derivazione di quello di Pistoia, l'attribuisce al cosiddetto "Maestro della Conversazione di S. Spirito" e propone di identificare quest'ultimo con Giovanni Cianfanini, pittore contemporaneo di Lorenzo di Credi e suo collaboratore, dopo un breve alunnato presso il Botticelli.

TU - CONDIZIONE GIURIDICA E VINCOLI

ACQ - ACQUISIZIONE	
ACQT - Tipo acquisizione	soppressione
ACQN - Nome	Stato italiano
ACQD - Data acquisizione	1866
ACQL - Luogo acquisizione	FI/ Firenze
CDG - CONDIZIONE GIURIDICA	
CDGG - Indicazione generica	proprietà Stato
CDGS - Indicazione specifica	possesso perpetuo Comune di Firenze

DO - FONTI E DOCUMENTI DI RIFERIMENTO

FTA - DOCUMENTAZIONE FOTOGRAFICA	
FTAX - Genere	documentazione allegata
FTAP - Tipo	diapositiva colore
FTAN - Codice identificativo	ex art. 15, 17125
FNT - FONTI E DOCUMENTI	
FNTP - Tipo	libro di memorie
FNTA - Autore	Arrighi, Andrea
FNTT - Denominazione	Memorie delli obblighi di messe et officii del convento di S. Spirito di Fiorenza
FNTD - Data	1692
FNTF - Foglio/Carta	c. 31, n. 63
FNTN - Nome archivio	Firenze, Archivio del convento di S. Spirito
FNTS - Posizione	NR (recupero pregresso)
FNTI - Codice identificativo	NR (recupero pregresso)

BIB - BIBLIOGRAFIA	
BIBX - Genere	bibliografia specifica

BIBA - Autore	Bocchi F./ Cinelli Calvoli G.
BIBD - Anno di edizione	1677
BIBH - Sigla per citazione	00001632
BIBN - V., pp., nn.	p. 146
BIB - BIBLIOGRAFIA	
BIBX - Genere	bibliografia specifica
BIBA - Autore	Richa G.
BIBD - Anno di edizione	1754-1762
BIBH - Sigla per citazione	00000508
BIBN - V., pp., nn.	v. IX, p. 25
BIB - BIBLIOGRAFIA	
BIBX - Genere	bibliografia specifica
BIBA - Autore	Fantozzi F.
BIBD - Anno di edizione	1842
BIBH - Sigla per citazione	00001120
BIBN - V., pp., nn.	p. 686
BIB - BIBLIOGRAFIA	
BIBX - Genere	bibliografia specifica
BIBA - Autore	Venturi A.
BIBD - Anno di edizione	1901-1940
BIBH - Sigla per citazione	00000585
BIBN - V., pp., nn.	v. VII, tomo 1, p. 818
BIB - BIBLIOGRAFIA	
BIBX - Genere	bibliografia specifica
BIBA - Autore	Van Marle R.
BIBD - Anno di edizione	1923-1938
BIBH - Sigla per citazione	00001626
BIBN - V., pp., nn.	v. XIII, p. 282
BIBI - V., tavv., figg.	fig. 192
BIB - BIBLIOGRAFIA	
BIBX - Genere	bibliografia specifica
BIBA - Autore	Berenson B.
BIBD - Anno di edizione	1932
BIBH - Sigla per citazione	00001712
BIBN - V., pp., nn.	p. 577
BIB - BIBLIOGRAFIA	
BIBX - Genere	bibliografia specifica
BIBA - Autore	Kirchen Florenz
BIBD - Anno di edizione	1940-1954
BIBH - Sigla per citazione	00000807
BIBN - V., pp., nn.	v. V, p. 142
BIB - BIBLIOGRAFIA	

BIBX - Genere	bibliografia specifica
BIBA - Autore	Dalli Regoli G.
BIBD - Anno di edizione	1966
BIBN - V., pp., nn.	pp. 71, 190
BIBI - V., tavv., figg.	fig. 259
BIB - BIBLIOGRAFIA	
BIBX - Genere	bibliografia specifica
BIBA - Autore	Chiesa convento
BIBD - Anno di edizione	1996
BIBN - V., pp., nn.	p. 248-249
BIBI - V., tavv., figg.	fig. 16
AD - ACCESSO AI DATI	
ADS - SPECIFICHE DI ACCESSO AI DATI	
ADSP - Profilo di accesso	1
ADSM - Motivazione	scheda contenente dati liberamente accessibili
CM - COMPILAZIONE	
CMP - COMPILAZIONE	
CMPD - Data	1989
CMPN - Nome	Boschi B.
FUR - Funzionario responsabile	Damiani G.
AGG - AGGIORNAMENTO - REVISIONE	
AGGD - Data	2000
AGGN - Nome	Orfanello/ Romagnoli/ Rousseau
AGGF - Funzionario responsabile	NR (recupero pregresso)
AGG - AGGIORNAMENTO - REVISIONE	
AGGD - Data	2006
AGGN - Nome	ARTPAST Cortigiani S.
AGGF - Funzionario responsabile	NR (recupero pregresso)
ISP - ISPEZIONI	
ISPD - Data	2001
ISPN - Funzionario responsabile	Damiani G.
AN - ANNOTAZIONI	
OSS - Osservazioni	La tecnica è incerta. Note al cmm: non e' ben chiaro per quale cappella questo dipinto sia stato eseguito. I Biliotti infatti avevano il patronato su due cappelle (quella oggi detta dell'Epifania e quella di S. Matteo) oggi ambedue Ridolfi (nonostante la presenza dell'arme Biliotti sulla cappella dell'Epifania). La pala, col paliotto sottostante (ambedue con le armi Biliotti) citata forse dall'Arrighi nel 1692 come di Ridolfo del Ghirlandaio, potrebbe essere stata spostata da questa cappella quando vi fu posta la pala del Lomi (09/00281783 liv. 0) e poi qui riportata agli inizi del nostro secolo dopo essere rimasta a lungo nella cappella di S. Matteo.

