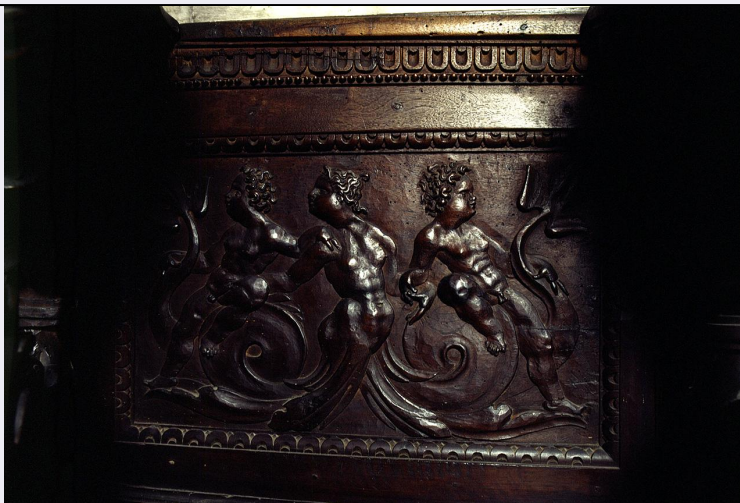


SCHEDA



CD - CODICI

TSK - Tipo Scheda	OA
LIR - Livello ricerca	C
NCT - CODICE UNIVOCO	
NCTR - Codice regione	09
NCTN - Numero catalogo generale	00281787
ESC - Ente schedatore	L. 41/1986
ECP - Ente competente	S128

RV - RELAZIONI

RVE - STRUTTURA COMPLESSA

RVEL - Livello	10
RVER - Codice bene radice	0900281787
ROZ - Altre relazioni	0900281787

OG - OGGETTO

OGT - OGGETTO

OGTD - Definizione	formella
OGTV - Identificazione	serie
OGTP - Posizione	lato a destra, quarto e dodicesimo da altare

QNT - QUANTITA'

QNTN - Numero	2
---------------	---

SGT - SOGGETTO

SGTI - Identificazione	motivi decorativi a grottesche
------------------------	--------------------------------

LC - LOCALIZZAZIONE GEOGRAFICO-AMMINISTRATIVA

PVC - LOCALIZZAZIONE GEOGRAFICO-AMMINISTRATIVA ATTUALE

PVCS - Stato	ITALIA
PVCR - Regione	Toscana
PVCP - Provincia	FI
PVCC - Comune	Firenze

LDC - COLLOCAZIONE SPECIFICA

LDCT - Tipologia	chiesa
LDCQ - Qualificazione	conventuale agostiniana
LDCN - Denominazione attuale	Chiesa di S. Spirito
LDCC - Complesso di appartenenza	chiesa e convento di S. Spirito
LDCU - Indirizzo	piazza S. Spirito
LDCS - Specifiche	all'incrocio della navata col transetto, all'interno del recinto marmoreo

UB - UBICAZIONE E DATI PATRIMONIALI

UBO - Ubicazione originaria	OR
------------------------------------	----

DT - CRONOLOGIA

DTZ - CRONOLOGIA GENERICA

DTZG - Secolo	secc. XVI/ XVII
----------------------	-----------------

DTS - CRONOLOGIA SPECIFICA

DTSI - Da	1599
------------------	------

DTSV - Validità	ca.
------------------------	-----

DTSF - A	1613
-----------------	------

DTSL - Validità	ca.
------------------------	-----

DTM - Motivazione cronologia	bibliografia
-------------------------------------	--------------

ADT - Altre datazioni	1600/ 1607
------------------------------	------------

AU - DEFINIZIONE CULTURALE

ATB - AMBITO CULTURALE

ATBD - Denominazione	manifattura toscana
-----------------------------	---------------------

ATBR - Riferimento all'intervento	esecuzione
--	------------

ATBM - Motivazione dell'attribuzione	analisi stilistica
---	--------------------

ATB - AMBITO CULTURALE

ATBD - Denominazione	manifattura toscana
-----------------------------	---------------------

ATBR - Riferimento all'intervento	esecuzione
--	------------

ATBM - Motivazione dell'attribuzione	NR (recupero pregresso)
---	-------------------------

AAT - Altre attribuzioni	Montorsoli Giovanni
---------------------------------	---------------------

CMM - COMMITTENZA

CMMD - Data	1599 ca.
--------------------	----------

CMMC - Circostanza	a seguito della edificazione dell'altare maggiore
---------------------------	---

CMMF - Fonte	stemma, bibliografia
---------------------	----------------------

CMM - COMMITTENZA

CMMD - Data	1599 ca.
--------------------	----------

CMMC - Circostanza	a seguito della edificazione dell'altare maggiore
---------------------------	---

CMMF - Fonte	stemma, bibliografia
---------------------	----------------------

MT - DATI TECNICI

MTC - Materia e tecnica	legno/ intaglio
--------------------------------	-----------------

MIS - MISURE**MISA - Altezza** 33**MISL - Larghezza** 52**CO - CONSERVAZIONE****STC - STATO DI CONSERVAZIONE****STCC - Stato di conservazione** discreto**STCS - Indicazioni specifiche** infestazioni**DA - DATI ANALITICI****DES - DESCRIZIONE****DESO - Indicazioni sull'oggetto** Formella rettangolare con cornice.**DESI - Codifica Iconclass** NR (recupero pregresso)**DESS - Indicazioni sul soggetto** Figure: puttini. Figure: donna fitomorfa. Decorazioni: baccellatura; perlinatura; motivi zoomorfi.**NSC - Notizie storico-critiche**

Non si hanno notizie precise su questo coro tranne che per la brevissima notazione dei Paatz che lo dicono eseguito su progetto del Caccini, e lo studio di Schmidt dove si afferma che il Michelozzi commissionò, insieme all'altare maggiore, anche il coro dove, d'altro canto, la ricorrenza dello stemma Michelozzi induce a ritenere che esso faccia parte di un complesso unitario insieme all'altare maggiore al quale si rimanda per ulteriori notizie (cfr. 09/00281786 liv. 0). Il Tinti ascrive invece il coro a Giovanni Montorsoli senza fornire la ragione di tale attribuzione. Essendo però il Montorsoli morto già nel 1564, questa tesi non è sostenibile.

TU - CONDIZIONE GIURIDICA E VINCOLI**ACQ - ACQUISIZIONE****ACQT - Tipo acquisizione** soppressione**ACQN - Nome** Stato italiano**ACQD - Data acquisizione** 1866**ACQL - Luogo acquisizione** FI/ Firenze**CDG - CONDIZIONE GIURIDICA****CDGG - Indicazione generica** proprietà Stato**CDGS - Indicazione specifica** possesso perpetuo Comune di Firenze**DO - FONTI E DOCUMENTI DI RIFERIMENTO****FTA - DOCUMENTAZIONE FOTOGRAFICA****FTAX - Genere** documentazione allegata**FTAP - Tipo** diapositiva colore**FTAN - Codice identificativo** ex art. 15, 17498**BIB - BIBLIOGRAFIA****BIBX - Genere** bibliografia specifica**BIBA - Autore** Tinti M.**BIBD - Anno di edizione** 1929

BIBH - Sigla per citazione	00000366
BIBI - V., tavv., figg.	tav. LXIV
BIB - BIBLIOGRAFIA	
BIBX - Genere	bibliografia specifica
BIBA - Autore	Kirchen Florenz
BIBD - Anno di edizione	1940-1954
BIBH - Sigla per citazione	00000807
BIBN - V., pp., nn.	v. V, p. 140
AD - ACCESSO AI DATI	
ADS - SPECIFICHE DI ACCESSO AI DATI	
ADSP - Profilo di accesso	1
ADSM - Motivazione	scheda contenente dati liberamente accessibili
CM - COMPILAZIONE	
CMP - COMPILAZIONE	
CMPD - Data	1989
CMPN - Nome	Pellegrini L.
FUR - Funzionario responsabile	Damiani G.
AGG - AGGIORNAMENTO - REVISIONE	
AGGD - Data	2000
AGGN - Nome	Orfanello/ Romagnoli/ Rousseau
AGGF - Funzionario responsabile	NR (recupero pregresso)
AGG - AGGIORNAMENTO - REVISIONE	
AGGD - Data	2006
AGGN - Nome	ARTPAST Cortigiani S.
AGGF - Funzionario responsabile	NR (recupero pregresso)
ISP - ISPEZIONI	
ISPD - Data	2001
ISPN - Funzionario responsabile	Damiani G.
AN - ANNOTAZIONI	
OSS - Osservazioni	Note al cmm: il Michelozzi era nato nel 1523 e nel 1594 fu eletto senatore. Fino dal 1590 era divenuto un importante mecenate del convento di S. Spirito. Nel 1599 aveva ottenuto dal granduca Ferdinando I dei Medici di far erigere a proprie spese l'altar maggiore e il coro. Mori' nel 1604 senza aver visto terminata l'opera.