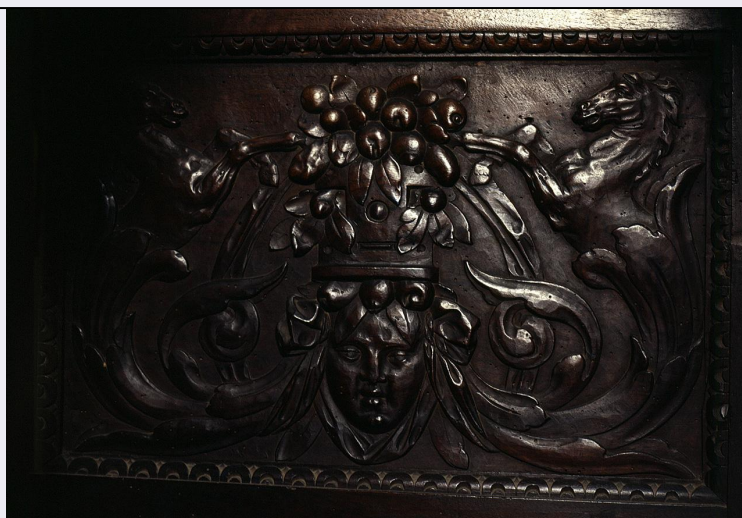


SCHEDA



CD - CODICI

| | |
|---------------------------------|------------|
| TSK - Tipo Scheda | OA |
| LIR - Livello ricerca | C |
| NCT - CODICE UNIVOCO | |
| NCTR - Codice regione | 09 |
| NCTN - Numero catalogo generale | 00281787 |
| ESC - Ente schedatore | L. 41/1986 |
| ECP - Ente competente | S128 |

RV - RELAZIONI

RVE - STRUTTURA COMPLESSA

| | |
|---------------------------|------------|
| RVEL - Livello | 12 |
| RVER - Codice bene radice | 0900281787 |
| ROZ - Altre relazioni | 0900281787 |

OG - OGGETTO

OGT - OGGETTO

| | |
|------------------------|--|
| OGTD - Definizione | formella |
| OGTV - Identificazione | serie |
| OGTP - Posizione | lati destro e sinistro, sestri da altare |

QNT - QUANTITA'

| | |
|---------------|---|
| QNTN - Numero | 2 |
|---------------|---|

SGT - SOGGETTO

| | |
|------------------------|--------------------------------|
| SGTI - Identificazione | motivi decorativi a grottesche |
|------------------------|--------------------------------|

LC - LOCALIZZAZIONE GEOGRAFICO-AMMINISTRATIVA

PVC - LOCALIZZAZIONE GEOGRAFICO-AMMINISTRATIVA ATTUALE

| | |
|------------------|---------|
| PVCS - Stato | ITALIA |
| PVCR - Regione | Toscana |
| PVCP - Provincia | FI |
| PVCC - Comune | Firenze |

LDC - COLLOCAZIONE SPECIFICA

| | |
|---|---|
| LDCT - Tipologia | chiesa |
| LDCQ - Qualificazione | conventuale agostiniana |
| LDCN - Denominazione attuale | Chiesa di S. Spirito |
| LDCC - Complesso di appartenenza | chiesa e convento di S. Spirito |
| LDCU - Indirizzo | piazza S. Spirito |
| LDCS - Specifiche | all'incrocio della navata col transetto, all'interno del recinto marmoreo |

UB - UBICAZIONE E DATI PATRIMONIALI

| | |
|------------------------------------|----|
| UBO - Ubicazione originaria | OR |
|------------------------------------|----|

DT - CRONOLOGIA

DTZ - CRONOLOGIA GENERICA

| | |
|----------------------|-----------------|
| DTZG - Secolo | secc. XVI/ XVII |
|----------------------|-----------------|

DTS - CRONOLOGIA SPECIFICA

| | |
|------------------|------|
| DTSI - Da | 1599 |
|------------------|------|

| | |
|------------------------|-----|
| DTSV - Validità | ca. |
|------------------------|-----|

| | |
|-----------------|------|
| DTSF - A | 1613 |
|-----------------|------|

| | |
|------------------------|-----|
| DTSL - Validità | ca. |
|------------------------|-----|

| | |
|-------------------------------------|--------------|
| DTM - Motivazione cronologia | bibliografia |
|-------------------------------------|--------------|

| | |
|------------------------------|------------|
| ADT - Altre datazioni | 1600/ 1607 |
|------------------------------|------------|

AU - DEFINIZIONE CULTURALE

ATB - AMBITO CULTURALE

| | |
|-----------------------------|---------------------|
| ATBD - Denominazione | manifattura toscana |
|-----------------------------|---------------------|

| | |
|--|------------|
| ATBR - Riferimento all'intervento | esecuzione |
|--|------------|

| | |
|---|--------------------|
| ATBM - Motivazione dell'attribuzione | analisi stilistica |
|---|--------------------|

ATB - AMBITO CULTURALE

| | |
|-----------------------------|---------------------|
| ATBD - Denominazione | manifattura toscana |
|-----------------------------|---------------------|

| | |
|--|------------|
| ATBR - Riferimento all'intervento | esecuzione |
|--|------------|

| | |
|---|-------------------------|
| ATBM - Motivazione dell'attribuzione | NR (recupero pregresso) |
|---|-------------------------|

| | |
|---------------------------------|---------------------|
| AAT - Altre attribuzioni | Montorsoli Giovanni |
|---------------------------------|---------------------|

CMM - COMMITTENZA

| | |
|--------------------|----------|
| CMMD - Data | 1599 ca. |
|--------------------|----------|

| | |
|---------------------------|---|
| CMMC - Circostanza | a seguito della edificazione dell'altare maggiore |
|---------------------------|---|

| | |
|---------------------|----------------------|
| CMMF - Fonte | stemma, bibliografia |
|---------------------|----------------------|

CMM - COMMITTENZA

| | |
|--------------------|----------|
| CMMD - Data | 1599 ca. |
|--------------------|----------|

| | |
|---------------------------|---|
| CMMC - Circostanza | a seguito della edificazione dell'altare maggiore |
|---------------------------|---|

| | |
|---------------------|----------------------|
| CMMF - Fonte | stemma, bibliografia |
|---------------------|----------------------|

MT - DATI TECNICI

| | |
|--------------------------------|-----------------|
| MTC - Materia e tecnica | legno/ intaglio |
|--------------------------------|-----------------|

MIS - MISURE**MISA - Altezza** 33**MISL - Larghezza** 51**CO - CONSERVAZIONE****STC - STATO DI CONSERVAZIONE****STCC - Stato di conservazione** discreto**STCS - Indicazioni specifiche** infestazioni**DA - DATI ANALITICI****DES - DESCRIZIONE****DESO - Indicazioni sull'oggetto** Formella rettangolare con cornice.**DESI - Codifica Iconclass** NR (recupero pregresso)**DESS - Indicazioni sul soggetto** Figure: cavallo sorgente da un bocciolo; testa sorreggente cestino con frutta. Decorazioni: baccellatura; perlinatura.**NSC - Notizie storico-critiche**

Non si hanno notizie precise su questo coro tranne che per la brevissima notazione dei Paatz che lo dicono eseguito su progetto del Caccini, e lo studio di Schmidt dove si afferma che il Michelozzi commissiono', insieme all'altare maggiore, anche il coro dove, d'altro canto, la ricorrenza dello stemma Michelozzi induce a ritenere che esso faccia parte di un complesso unitario insieme all'altare maggiore al quale si rimanda per ulteriori notizie (cfr. 09/00281786 liv. 0). Il Tinti ascrive invece il coro a Giovanni Montorsoli senza fornire la ragione di tale attribuzione. Essendo però il Montorsoli morto già nel 1564, questa tesi non è sostenibile.

TU - CONDIZIONE GIURIDICA E VINCOLI**ACQ - ACQUISIZIONE****ACQT - Tipo acquisizione** soppressione**ACQN - Nome** Stato italiano**ACQD - Data acquisizione** 1866**ACQL - Luogo acquisizione** FI/ Firenze**CDG - CONDIZIONE GIURIDICA****CDGG - Indicazione generica** proprietà Stato**CDGS - Indicazione specifica** possesso perpetuo Comune di Firenze**DO - FONTI E DOCUMENTI DI RIFERIMENTO****FTA - DOCUMENTAZIONE FOTOGRAFICA****FTAX - Genere** documentazione allegata**FTAP - Tipo** diapositiva colore**FTAN - Codice identificativo** ex art. 15, 17500**BIB - BIBLIOGRAFIA****BIBX - Genere** bibliografia specifica**BIBA - Autore** Tinti M.**BIBD - Anno di edizione** 1929

| | |
|--|--|
| BIBH - Sigla per citazione | 00000366 |
| BIBI - V., tavv., figg. | tav. LXIV |
| BIB - BIBLIOGRAFIA | |
| BIBX - Genere | bibliografia specifica |
| BIBA - Autore | Kirchen Florenz |
| BIBD - Anno di edizione | 1940-1954 |
| BIBH - Sigla per citazione | 00000807 |
| BIBN - V., pp., nn. | v. V, p. 140 |
| AD - ACCESSO AI DATI | |
| ADS - SPECIFICHE DI ACCESSO AI DATI | |
| ADSP - Profilo di accesso | 1 |
| ADSM - Motivazione | scheda contenente dati liberamente accessibili |
| CM - COMPILAZIONE | |
| CMP - COMPILAZIONE | |
| CMPD - Data | 1989 |
| CMPN - Nome | Pellegrini L. |
| FUR - Funzionario responsabile | Damiani G. |
| AGG - AGGIORNAMENTO - REVISIONE | |
| AGGD - Data | 2000 |
| AGGN - Nome | Orfanello/ Romagnoli/ Rousseau |
| AGGF - Funzionario responsabile | NR (recupero pregresso) |
| AGG - AGGIORNAMENTO - REVISIONE | |
| AGGD - Data | 2006 |
| AGGN - Nome | ARTPAST Cortigiani S. |
| AGGF - Funzionario responsabile | NR (recupero pregresso) |
| ISP - ISPEZIONI | |
| ISPD - Data | 2001 |
| ISPN - Funzionario responsabile | Damiani G. |
| AN - ANNOTAZIONI | |
| OSS - Osservazioni | Note al cmm: il Michelozzi era nato nel 1523 e nel 1594 fu eletto senatore. Fino dal 1590 era divenuto un importante mecenate del convento di S. Spirito. Nel 1599 aveva ottenuto dal granduca Ferdinando I dei Medici di far erigere a proprie spese l'altar maggiore e il coro. Mori' nel 1604 senza aver visto terminata l'opera. |