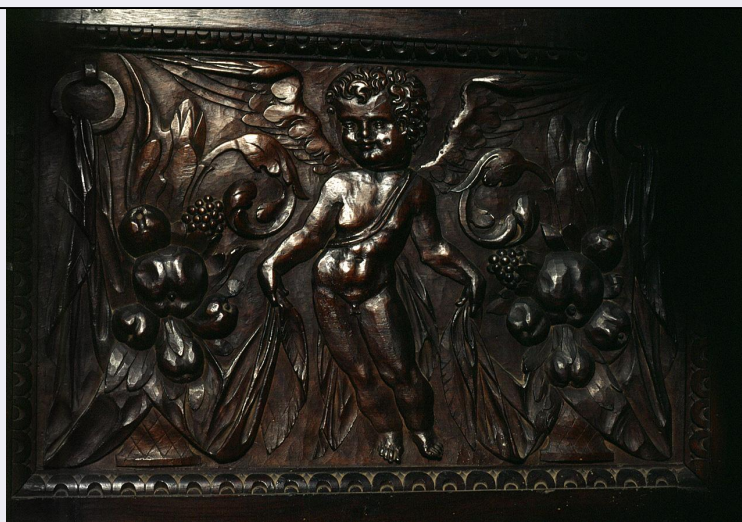


SCHEDA



CD - CODICI

TSK - Tipo Scheda	OA
LIR - Livello ricerca	C
NCT - CODICE UNIVOCO	
NCTR - Codice regione	09
NCTN - Numero catalogo generale	00281787
ESC - Ente schedatore	L. 41/1986
ECP - Ente competente	S128

RV - RELAZIONI

RVE - STRUTTURA COMPLESSA

RVEL - Livello	18
RVER - Codice bene radice	0900281787
ROZ - Altre relazioni	0900281787

OG - OGGETTO

OGT - OGGETTO

OGTD - Definizione	formella
OGTP - Posizione	lato sinistro, dodicesimo da altare

SGT - SOGGETTO

SGTI - Identificazione	puttino alato con cestini di frutta
------------------------	-------------------------------------

LC - LOCALIZZAZIONE GEOGRAFICO-AMMINISTRATIVA

PVC - LOCALIZZAZIONE GEOGRAFICO-AMMINISTRATIVA ATTUALE

PVCS - Stato	ITALIA
PVCR - Regione	Toscana
PVCP - Provincia	FI
PVCC - Comune	Firenze

LDC - COLLOCAZIONE SPECIFICA

LDCT - Tipologia	chiesa
LDCQ - Qualificazione	conventuale agostiniana
LDCN - Denominazione	

attuale	Chiesa di S. Spirito
LDCC - Complesso di appartenenza	chiesa e convento di S. Spirito
LDCU - Indirizzo	piazza S. Spirito
LDCS - Specifiche	all'incrocio della navata col transetto, all'interno del recinto marmoreo

UB - UBICAZIONE E DATI PATRIMONIALI

UBO - Ubicazione originaria	OR
------------------------------------	----

DT - CRONOLOGIA

DTZ - CRONOLOGIA GENERICA

DTZG - Secolo	secc. XVI/ XVII
----------------------	-----------------

DTS - CRONOLOGIA SPECIFICA

DTSI - Da	1599
------------------	------

DTSV - Validità	ca.
------------------------	-----

DTSF - A	1613
-----------------	------

DTSL - Validità	ca.
------------------------	-----

DTM - Motivazione cronologia	bibliografia
-------------------------------------	--------------

ADT - Altre datazioni	1600/ 1607
------------------------------	------------

AU - DEFINIZIONE CULTURALE

ATB - AMBITO CULTURALE

ATBD - Denominazione	manifattura toscana
-----------------------------	---------------------

ATBR - Riferimento all'intervento	esecuzione
--	------------

ATBM - Motivazione dell'attribuzione	analisi stilistica
---	--------------------

ATB - AMBITO CULTURALE

ATBD - Denominazione	manifattura toscana
-----------------------------	---------------------

ATBR - Riferimento all'intervento	esecuzione
--	------------

ATBM - Motivazione dell'attribuzione	NR (recupero pregresso)
---	-------------------------

AAT - Altre attribuzioni	Montorsoli Giovanni
---------------------------------	---------------------

CMM - COMMITTENZA

CMMD - Data	1599 ca.
--------------------	----------

CMMC - Circostanza	a seguito della edificazione dell'altare maggiore
---------------------------	---

CMMF - Fonte	stemma, bibliografia
---------------------	----------------------

CMM - COMMITTENZA

CMMD - Data	1599 ca.
--------------------	----------

CMMC - Circostanza	a seguito della edificazione dell'altare maggiore
---------------------------	---

CMMF - Fonte	stemma, bibliografia
---------------------	----------------------

MT - DATI TECNICI

MTC - Materia e tecnica	legno/ intaglio
--------------------------------	-----------------

MIS - MISURE

MISA - Altezza	33
-----------------------	----

MISL - Larghezza	51
-------------------------	----

CO - CONSERVAZIONE**STC - STATO DI CONSERVAZIONE**

STCC - Stato di conservazione	discreto
STCS - Indicazioni specifiche	infestazioni

DA - DATI ANALITICI**DES - DESCRIZIONE**

DESO - Indicazioni sull'oggetto	Formella rettangolare con cornice.
DESI - Codifica Iconclass	NR (recupero pregresso)
DESS - Indicazioni sul soggetto	Figure: puttino alato. Decorazioni: baccellatura; perlinatura; girali vegetali; cestini di frutta; drappi; anelli.
NSC - Notizie storico-critiche	Non si hanno notizie precise su questo coro tranne che per la brevissima notazione dei Paatz che lo dicono eseguito su progetto del Caccini, e lo studio di Schmidt dove si afferma che il Michelozzi commissiono', insieme all'altare maggiore, anche il coro dove, d'altro canto, la ricorrenza dello stemma Michelozzi induce a ritenere che esso faccia parte di un complesso unitario insieme all'altare maggiore al quale si rimanda per ulteriori notizie (cfr. 09/00281786 liv. 0). Il Tinti ascrive invece il coro a Giovanni Montorsoli senza fornire la ragione di tale attribuzione. Essendo pero' il Montorsoli morto gia' nel 1564, questa tesi non e' sostenibile.

TU - CONDIZIONE GIURIDICA E VINCOLI**ACQ - ACQUISIZIONE**

ACQT - Tipo acquisizione	soppressione
ACQN - Nome	Stato italiano
ACQD - Data acquisizione	1866
ACQL - Luogo acquisizione	FI/ Firenze

CDG - CONDIZIONE GIURIDICA

CDGG - Indicazione generica	proprietà Stato
CDGS - Indicazione specifica	possesso perpetuo Comune di Firenze

DO - FONTI E DOCUMENTI DI RIFERIMENTO**FTA - DOCUMENTAZIONE FOTOGRAFICA**

FTAX - Genere	documentazione allegata
FTAP - Tipo	diapositiva colore
FTAN - Codice identificativo	ex art. 15, 17506

BIB - BIBLIOGRAFIA

BIBX - Genere	bibliografia specifica
BIBA - Autore	Tinti M.
BIBD - Anno di edizione	1929
BIBH - Sigla per citazione	00000366
BIBI - V., tavv., figg.	tav. LXIV

BIB - BIBLIOGRAFIA

BIBX - Genere	bibliografia specifica
BIBA - Autore	Kirchen Florenz
BIBD - Anno di edizione	1940-1954
BIBH - Sigla per citazione	00000807
BIBN - V., pp., nn.	v. V, p. 140

AD - ACCESSO AI DATI

ADS - SPECIFICHE DI ACCESSO AI DATI

ADSP - Profilo di accesso	1
ADSM - Motivazione	scheda contenente dati liberamente accessibili

CM - COMPILAZIONE

CMP - COMPILAZIONE

CMPD - Data	1989
CMPN - Nome	Pellegrini L.
FUR - Funzionario responsabile	Damiani G.

AGG - AGGIORNAMENTO - REVISIONE

AGGD - Data	2000
AGGN - Nome	Orfanello/ Romagnoli/ Rousseau
AGGF - Funzionario responsabile	NR (recupero pregresso)

AGG - AGGIORNAMENTO - REVISIONE

AGGD - Data	2006
AGGN - Nome	ARTPAST Cortigiani S.
AGGF - Funzionario responsabile	NR (recupero pregresso)

ISP - ISPEZIONI

ISPD - Data	2001
ISPN - Funzionario responsabile	Damiani G.

AN - ANNOTAZIONI

OSS - Osservazioni	Note al cmm: il Michelozzi era nato nel 1523 e nel 1594 fu eletto senatore. Fino dal 1590 era divenuto un importante mecenate del convento di S. Spirito. Nel 1599 aveva ottenuto dal granduca Ferdinando I dei Medici di far erigere a proprie spese l'altar maggiore e il coro. Mori' nel 1604 senza aver visto terminata l'opera.
---------------------------	--