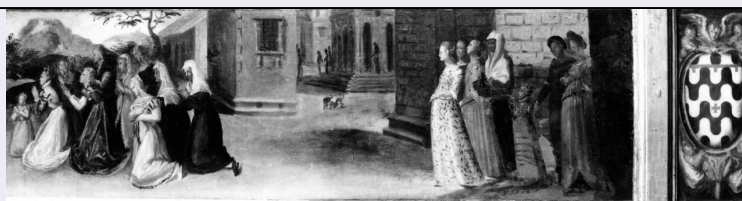


SCHEDA



CD - CODICI

TSK - Tipo Scheda	OA
LIR - Livello ricerca	C
NCT - CODICE UNIVOCO	
NCTR - Codice regione	09
NCTN - Numero catalogo generale	00281793
ESC - Ente schedatore	L. 41/1986
ECP - Ente competente	S128

RV - RELAZIONI

RVE - STRUTTURA COMPLESSA

RVEL - Livello	4
RVER - Codice bene radice	0900281793
ROZ - Altre relazioni	0900281793

OG - OGGETTO

OGT - OGGETTO

OGTD - Definizione	scomparto di predella
OGTP - Posizione	scomparto destro

SGT - SOGGETTO

SGTI - Identificazione	personaggi della famiglia Pitti in preghiera
------------------------	--

LC - LOCALIZZAZIONE GEOGRAFICO-AMMINISTRATIVA

PVC - LOCALIZZAZIONE GEOGRAFICO-AMMINISTRATIVA ATTUALE

PVCS - Stato	ITALIA
PVCR - Regione	Toscana
PVCP - Provincia	FI
PVCC - Comune	Firenze

LDC - COLLOCAZIONE SPECIFICA

LDCT - Tipologia	chiesa
LDCQ - Qualificazione	conventuale agostiniana
LDCN - Denominazione attuale	Chiesa di S. Spirito
LDCC - Complesso di appartenenza	chiesa e convento di S. Spirito
LDCU - Indirizzo	piazza S. Spirito
LDCS - Specifiche	abside, parete di fondo, terza cappella da sinistra (dei SS. Martiri, Pitti), parete di fondo

DT - CRONOLOGIA

DTZ - CRONOLOGIA GENERICA

DTZG - Secolo	sec. XVI
----------------------	----------

DTS - CRONOLOGIA SPECIFICA

DTSI - Da	1574
------------------	------

DTSF - A	1574
-----------------	------

DTM - Motivazione cronologia	data
-------------------------------------	------

AU - DEFINIZIONE CULTURALE**AUT - AUTORE**

AUTM - Motivazione dell'attribuzione	firma
---	-------

AUTN - Nome scelto	Allori Alessandro
---------------------------	-------------------

AUTA - Dati anagrafici	1535/ 1607
-------------------------------	------------

AUTH - Sigla per citazione	00000016
-----------------------------------	----------

CMM - COMMITTENZA

CMMN - Nome	Pitti
--------------------	-------

CMMD - Data	1574 ca.
--------------------	----------

CMMC - Circostanza	arredo della cappella di famiglia
---------------------------	-----------------------------------

CMMF - Fonte	bibliografia
---------------------	--------------

MT - DATI TECNICI

MTC - Materia e tecnica	tavola/ pittura a olio
--------------------------------	------------------------

MIS - MISURE

MISR - Mancanza	MNR
------------------------	-----

CO - CONSERVAZIONE**STC - STATO DI CONSERVAZIONE**

STCC - Stato di conservazione	buono
--------------------------------------	-------

RS - RESTAURI**RST - RESTAURI**

RSTD - Data	1914
--------------------	------

RSTE - Ente responsabile	Comune di Firenze
---------------------------------	-------------------

RSTN - Nome operatore	Cappoli C.
------------------------------	------------

RSTR - Ente finanziatore	Comune di Firenze
---------------------------------	-------------------

RST - RESTAURI

RSTD - Data	1986/ 1989
--------------------	------------

RSTE - Ente responsabile	SBAS FI, UR343
---------------------------------	----------------

RSTN - Nome operatore	Dori
------------------------------	------

DA - DATI ANALITICI**DES - DESCRIZIONE**

DESO - Indicazioni sull'oggetto	NR (recupero pregresso)
--	-------------------------

DESI - Codifica Iconclass	NR (recupero pregresso)
----------------------------------	-------------------------

DESS - Indicazioni sul soggetto	Figure maschili: astanti. Figure femminili: donne di casa Pitti in preghiera; monache; astanti. Abbigliamento: veste con maniche a sbuffo;abito monacale; velo. Architetture: edifici urbani. Paesaggi:
--	---

colline.

TU - CONDIZIONE GIURIDICA E VINCOLI

ACQ - ACQUISIZIONE

ACQT - Tipo acquisizione soppressione

ACQN - Nome Stato italiano

ACQD - Data acquisizione 1866

ACQL - Luogo acquisizione FI/ Firenze

CDG - CONDIZIONE GIURIDICA

CDGG - Indicazione generica proprietà Stato

CDGS - Indicazione specifica possesso perpetuo Comune di Firenze

DO - FONTI E DOCUMENTI DI RIFERIMENTO

FTA - DOCUMENTAZIONE FOTOGRAFICA

FTAX - Genere documentazione allegata

FTAP - Tipo fotografia b/n

FTAN - Codice identificativo SBAS FI 392988

BIB - BIBLIOGRAFIA

BIBX - Genere bibliografia specifica

BIBA - Autore Kirchen Florenz

BIBD - Anno di edizione 1940-1954

BIBH - Sigla per citazione 00000807

BIBN - V., pp., nn. v. V, p. 143

AD - ACCESSO AI DATI

ADS - SPECIFICHE DI ACCESSO AI DATI

ADSP - Profilo di accesso 1

ADSM - Motivazione scheda contenente dati liberamente accessibili

CM - COMPILAZIONE

CMP - COMPILAZIONE

CMPD - Data 1973

CMPN - Nome Turrini S.

FUR - Funzionario responsabile Paolucci A.

RVM - TRASCRIZIONE PER INFORMATIZZAZIONE

RVMD - Data 2006

RVMN - Nome ARTPAST/ Bellini F.

AGG - AGGIORNAMENTO - REVISIONE

AGGD - Data 2000

AGGN - Nome Orfanello/ Romagnoli/ Rousseau

AGGF - Funzionario responsabile NR (recupero pregresso)

AGG - AGGIORNAMENTO - REVISIONE

AGGD - Data 2006

AGGN - Nome	ARTPAST Cortigiani S.
AGGF - Funzionario responsabile	NR (recupero pregresso)
ISP - ISPEZIONI	
ISPD - Data	2001
ISPN - Funzionario responsabile	Damiani G.
AN - ANNOTAZIONI	
OSS - Osservazioni	La tecnica è incerta. Note alla cmm: la cappella fu concessa dal convento a Luca di Bernardo Pitti operaio della nuova chiesa il 6 ottobre 1458 secondo quanto si legge nel manoscritto di Padre Andrea Arrighi conservato presso l'Archivio del Convento di S. Spirito.