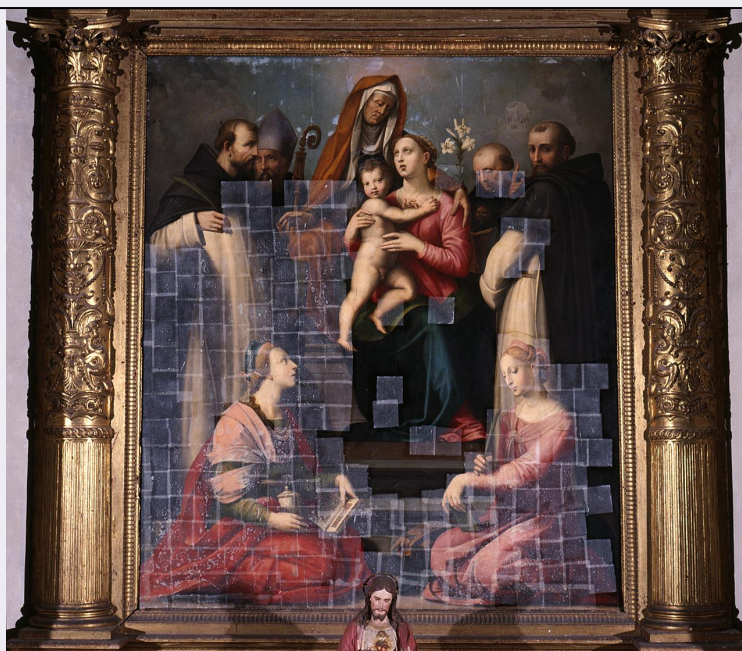


SCHEDA



CD - CODICI

TSK - Tipo Scheda	OA
LIR - Livello ricerca	C
NCT - CODICE UNIVOCO	
NCTR - Codice regione	09
NCTN - Numero catalogo generale	00297933
ESC - Ente schedatore	L. 41/1986
ECP - Ente competente	S128

RV - RELAZIONI

ROZ - Altre relazioni	0900297934
-----------------------	------------

OG - OGGETTO

OGT - OGGETTO

OGTD - Definizione	dipinto
--------------------	---------

SGT - SOGGETTO

SGTI - Identificazione	Madonna con Bambino, Sant'Anna, santi
------------------------	---------------------------------------

LC - LOCALIZZAZIONE GEOGRAFICO-AMMINISTRATIVA

PVC - LOCALIZZAZIONE GEOGRAFICO-AMMINISTRATIVA ATTUALE

PVCS - Stato	ITALIA
PVCR - Regione	Toscana
PVCP - Provincia	FI
PVCC - Comune	Firenze

LDC - COLLOCAZIONE SPECIFICA

LDCT - Tipologia	chiesa
LDCQ - Qualificazione	conventuale agostiniana
LDCN - Denominazione attuale	Chiesa di S. Spirito

LDCC - Complesso di appartenenza	chiesa e convento di S. Spirito
LDCU - Indirizzo	piazza S. Spirito
LDCS - Specifiche	navata sinistra, quinta cappella da sinistra (di S. Anna, Segni)

DT - CRONOLOGIA

DTZ - CRONOLOGIA GENERICA

DTZG - Secolo	sec. XVI
DTZS - Frazione di secolo	secondo quarto

DTS - CRONOLOGIA SPECIFICA

DTSI - Da	1525
DTSF - A	1549
DTM - Motivazione cronologia	bibliografia

AU - DEFINIZIONE CULTURALE

AUT - AUTORE

AUTM - Motivazione dell'attribuzione	bibliografia
AUTN - Nome scelto	Tosini Michele di Ridolfo del Ghirlandaio
AUTA - Dati anagrafici	1503/ 1577
AUTH - Sigla per citazione	00001030

AUT - AUTORE

AUTM - Motivazione dell'attribuzione	bibliografia
AUTN - Nome scelto	Bigordi Ridolfo detto Ridolfo Ghirlandaio
AUTA - Dati anagrafici	1483/ 1561
AUTH - Sigla per citazione	00000436

CMM - COMMITTENZA

CMMN - Nome	Segni
CMMF - Fonte	stemma

MT - DATI TECNICI

MTC - Materia e tecnica	tavola/ pittura a olio
--------------------------------	------------------------

MIS - MISURE

MISR - Mancanza	MNR
------------------------	-----

CO - CONSERVAZIONE

STC - STATO DI CONSERVAZIONE

STCC - Stato di conservazione	mediocre
STCS - Indicazioni specifiche	velinato

RS - RESTAURI

RST - RESTAURI

RSTD - Data	1912
RSTE - Ente responsabile	Comune di Firenze
RSTN - Nome operatore	Fiscali, D.
RSTR - Ente finanziatore	Comune di Firenze

DA - DATI ANALITICI**DES - DESCRIZIONE**

DESO - Indicazioni sull'oggetto	NR (recupero pregresso)
--	-------------------------

DESI - Codifica Iconclass	NR (recupero pregresso)
----------------------------------	-------------------------

DESS - Indicazioni sul soggetto	Personaggi: Santa Maria Maddalena; San Pietro Martire; Sant'Agostino (?); Sant'Anna; Madonna; Gesu' Bambino; San Tommaso D'Aquino; San Vincenzo Ferreri; Santa Caterina d'Alessandria. Attributi: (santi) saio domenicano; vaso di unguento; palme del martirio; mitria; pastorale; stella sul petto; giglio; libri; ruota; visione di Cristo giudice. Oggetti: basamento. Allegorie-simboli: visione del Paradiso.
--	---

NSC - Notizie storico-critiche	L'opera, ricordata dal Vasari come frutto della collaborazione tra Ridolfo del Ghirlandaio e Michele di Ridolfo, sembrerebbe da ricondurre soprattutto alla mano di Michele. Da notare la presenza dei Santi Domenicani in una pala destinata a una chiesa agostiniana, fatto dovuto forse a motivi legati alla committenza.
---------------------------------------	--

TU - CONDIZIONE GIURIDICA E VINCOLI**ACQ - ACQUISIZIONE**

ACQT - Tipo acquisizione	soppressione
---------------------------------	--------------

ACQN - Nome	Stato italiano
--------------------	----------------

ACQD - Data acquisizione	1866
---------------------------------	------

ACQL - Luogo acquisizione	FI/ Firenze
----------------------------------	-------------

CDG - CONDIZIONE GIURIDICA

CDGG - Indicazione generica	proprietà Stato
------------------------------------	-----------------

CDGS - Indicazione specifica	possesso perpetuo Comune di Firenze
-------------------------------------	-------------------------------------

DO - FONTI E DOCUMENTI DI RIFERIMENTO**FTA - DOCUMENTAZIONE FOTOGRAFICA**

FTAX - Genere	documentazione allegata
----------------------	-------------------------

FTAP - Tipo	diapositiva colore
--------------------	--------------------

FTAN - Codice identificativo	ex art. 15, 16940
-------------------------------------	-------------------

BIB - BIBLIOGRAFIA

BIBX - Genere	bibliografia specifica
----------------------	------------------------

BIBA - Autore	Bocchi F./ Cinelli Calvoli G.
----------------------	-------------------------------

BIBD - Anno di edizione	1677
--------------------------------	------

BIBH - Sigla per citazione	00001632
-----------------------------------	----------

BIBN - V., pp., nn.	p. 146
----------------------------	--------

BIB - BIBLIOGRAFIA

BIBX - Genere	bibliografia specifica
----------------------	------------------------

BIBA - Autore	Richa G.
----------------------	----------

BIBD - Anno di edizione	1754-1762
--------------------------------	-----------

BIBH - Sigla per citazione	00000508
-----------------------------------	----------

BIBN - V., pp., nn.	v. IX, p. 28
----------------------------	--------------

BIB - BIBLIOGRAFIA

BIBX - Genere	bibliografia specifica
BIBA - Autore	Fantozzi F.
BIBD - Anno di edizione	1842
BIBH - Sigla per citazione	00001120
BIBN - V., pp., nn.	p. 688
BIB - BIBLIOGRAFIA	
BIBX - Genere	bibliografia specifica
BIBA - Autore	Crowe J. A./ Cavalcaselle G. B.
BIBD - Anno di edizione	1864-1866
BIBH - Sigla per citazione	00000495
BIBN - V., pp., nn.	v. III, p. 532
BIB - BIBLIOGRAFIA	
BIBX - Genere	bibliografia specifica
BIBA - Autore	Vasari G.
BIBD - Anno di edizione	1878-1885
BIBH - Sigla per citazione	00000606
BIBN - V., pp., nn.	v. VI, p. 544
BIB - BIBLIOGRAFIA	
BIBX - Genere	bibliografia specifica
BIBA - Autore	Chiesa convento
BIBD - Anno di edizione	1996
BIBN - V., pp., nn.	pp. 289-290
AD - ACCESSO AI DATI	
ADS - SPECIFICHE DI ACCESSO AI DATI	
ADSP - Profilo di accesso	1
ADSM - Motivazione	scheda contenente dati liberamente accessibili
CM - COMPILAZIONE	
CMP - COMPILAZIONE	
CMPD - Data	1989
CMPN - Nome	Triarico M.
FUR - Funzionario responsabile	Damiani G.
AGG - AGGIORNAMENTO - REVISIONE	
AGGD - Data	2000
AGGN - Nome	Orfanello/ Romagnoli/ Rousseau
AGGF - Funzionario responsabile	NR (recupero pregresso)
AGG - AGGIORNAMENTO - REVISIONE	
AGGD - Data	2006
AGGN - Nome	ARTPAST Cortigiani S.
AGGF - Funzionario responsabile	NR (recupero pregresso)
ISP - ISPEZIONI	

ISPD - Data	2001
ISPN - Funzionario responsabile	Damiani G.
AN - ANNOTAZIONI	
OSS - Osservazioni	Note al : l'arme dei Segni compare sulla cornice.