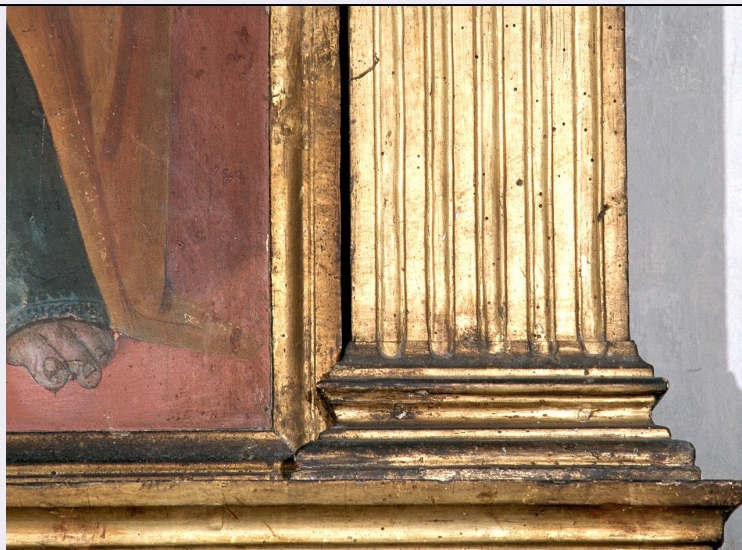


SCHEDA



CD - CODICI

TSK - Tipo Scheda	OA
LIR - Livello ricerca	C
NCT - CODICE UNIVOCO	
NCTR - Codice regione	09
NCTN - Numero catalogo generale	00297965
ESC - Ente schedatore	L. 41/1986
ECP - Ente competente	S128

RV - RELAZIONI

ROZ - Altre relazioni	0900297966
-----------------------	------------

OG - OGGETTO

OGT - OGGETTO

OGTD - Definizione	cornice
--------------------	---------

LC - LOCALIZZAZIONE GEOGRAFICO-AMMINISTRATIVA

PVC - LOCALIZZAZIONE GEOGRAFICO-AMMINISTRATIVA ATTUALE

PVCS - Stato	ITALIA
PVCR - Regione	Toscana
PVCP - Provincia	FI
PVCC - Comune	Firenze

LDC - COLLOCAZIONE SPECIFICA

LDCT - Tipologia	chiesa
LDCQ - Qualificazione	conventuale agostiniana
LDCN - Denominazione attuale	Chiesa di S. Spirito
LDCC - Complesso di appartenenza	chiesa e convento di S. Spirito
LDCU - Indirizzo	piazza S. Spirito
LDCS - Specifiche	transetto sinistro, parete di fondo, quarta cappella da sinistra (di S. Tommaso, Corbinelli, Suarez, Compagni, Altoviti)

UB - UBICAZIONE E DATI PATRIMONIALI

UBO - Ubicazione originaria	OR
------------------------------------	----

DT - CRONOLOGIA**DTZ - CRONOLOGIA GENERICA**

DTZG - Secolo	sec. XV
----------------------	---------

DTS - CRONOLOGIA SPECIFICA

DTSI - Da	1482
------------------	------

DTSF - A	1482
-----------------	------

DTM - Motivazione cronologia	analisi stilistica
-------------------------------------	--------------------

AU - DEFINIZIONE CULTURALE**ATB - AMBITO CULTURALE**

ATBD - Denominazione	manifattura toscana
-----------------------------	---------------------

ATBR - Riferimento all'intervento	esecuzione
--	------------

ATBM - Motivazione dell'attribuzione	analisi stilistica
---	--------------------

CMM - COMMITTENZA

CMMN - Nome	Corbinelli
--------------------	------------

CMMD - Data	1482
--------------------	------

CMMF - Fonte	stemma
---------------------	--------

MT - DATI TECNICI

MTC - Materia e tecnica	legno/ intaglio/ pittura/ doratura
--------------------------------	------------------------------------

MIS - MISURE

MISA - Altezza	260
-----------------------	-----

MISL - Larghezza	240
-------------------------	-----

MIST - Validità	ca.
------------------------	-----

CO - CONSERVAZIONE**STC - STATO DI CONSERVAZIONE**

STCC - Stato di conservazione	buono
--------------------------------------	-------

DA - DATI ANALITICI**DES - DESCRIZIONE**

DESO - Indicazioni sull'oggetto	Basamento, lesene, capitelli, coronamento.
--	--

DESI - Codifica Iconclass	NR (recupero pregresso)
----------------------------------	-------------------------

DESS - Indicazioni sul soggetto	Decorazioni: modanature; rudentature; foglie stilizzate; volute; fiori dell'abaco; tralci vegetali; fiori stilizzati; dentelli.
--	---

NSC - Notizie storico-critiche	La data riportata sul dipinto sembra poter essere estesa anche alla cornice di tipo rinascimentale all'antica. Recentemente Humfrey, a proposito delle pale di S. Spirito, ha evidenziato il legame delle cornici all'antica con l'architettura brunelleschiana e il significato spaziale e prospettico del taglio rettangolare in rapporto alle curve concave e convesse delle cappelle.
---------------------------------------	---

TU - CONDIZIONE GIURIDICA E VINCOLI**ACQ - ACQUISIZIONE**

ACQT - Tipo acquisizione	soppressione
ACQN - Nome	Stato italiano
ACQD - Data acquisizione	1866
ACQL - Luogo acquisizione	FI/ Firenze
CDG - CONDIZIONE GIURIDICA	
CDGG - Indicazione generica	proprietà Stato
CDGS - Indicazione specifica	possesso perpetuo Comune di Firenze
DO - FONTI E DOCUMENTI DI RIFERIMENTO	
FTA - DOCUMENTAZIONE FOTOGRAFICA	
FTAX - Genere	documentazione allegata
FTAP - Tipo	diapositiva colore
FTAN - Codice identificativo	ex art. 15, 17080
FTA - DOCUMENTAZIONE FOTOGRAFICA	
FTAX - Genere	documentazione allegata
FTAP - Tipo	diapositiva colore
FTAN - Codice identificativo	ex art. 15, 17080a
AD - ACCESSO AI DATI	
ADS - SPECIFICHE DI ACCESSO AI DATI	
ADSP - Profilo di accesso	1
ADSM - Motivazione	scheda contenente dati liberamente accessibili
CM - COMPILAZIONE	
CMP - COMPILAZIONE	
CMPD - Data	1989
CMPN - Nome	Boschi B.
FUR - Funzionario responsabile	Damiani G.
AGG - AGGIORNAMENTO - REVISIONE	
AGGD - Data	2000
AGGN - Nome	Orfanello/ Romagnoli/ Rousseau
AGGF - Funzionario responsabile	NR (recupero pregresso)
AGG - AGGIORNAMENTO - REVISIONE	
AGGD - Data	2006
AGGN - Nome	ARTPAST Cortigiani S.
AGGF - Funzionario responsabile	NR (recupero pregresso)
ISP - ISPEZIONI	
ISPD - Data	2001
ISPN - Funzionario responsabile	Damiani G.