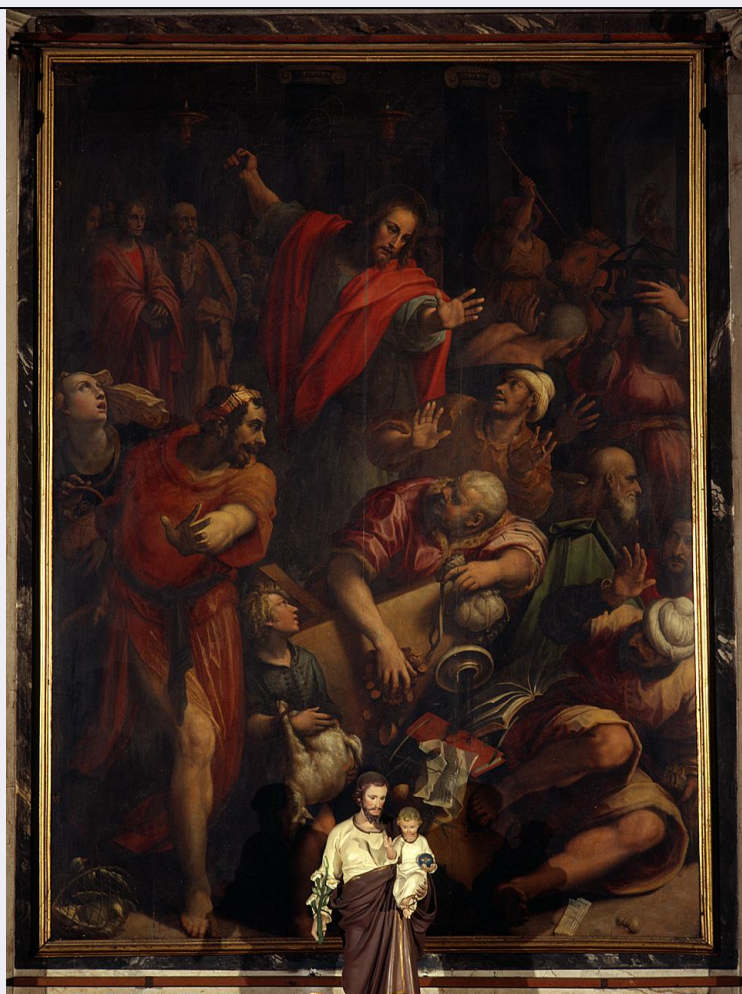


# SCHEDA



## CD - CODICI

TSK - Tipo Scheda OA

LIR - Livello ricerca C

### NCT - CODICE UNIVOCO

NCTR - Codice regione 09

NCTN - Numero catalogo generale 00298005

ESC - Ente schedatore L. 41/1986

ECP - Ente competente S128

## RV - RELAZIONI

ROZ - Altre relazioni 0900298005

## OG - OGGETTO

### OGT - OGGETTO

OGTD - Definizione dipinto

### SGT - SOGGETTO

SGTI - Identificazione Cristo caccia i mercanti dal tempio

## LC - LOCALIZZAZIONE GEOGRAFICO-AMMINISTRATIVA

### PVC - LOCALIZZAZIONE GEOGRAFICO-AMMINISTRATIVA ATTUALE

PVCS - Stato ITALIA

PVCR - Regione Toscana

<b>PVCP - Provincia</b>	FI
<b>PVCC - Comune</b>	Firenze
<b>LDC - COLLOCAZIONE SPECIFICA</b>	
<b>LDCT - Tipologia</b>	chiesa
<b>LDCQ - Qualificazione</b>	conventuale agostiniana
<b>LDCN - Denominazione attuale</b>	Chiesa di S. Spirito
<b>LDCC - Complesso di appartenenza</b>	chiesa e convento di S. Spirito
<b>LDCU - Indirizzo</b>	piazza S. Spirito
<b>LDCS - Specifiche</b>	navata destra, quarta cappella da destra (Cambi, poi Settimanni poi Cini),sull'altare
<b>DT - CRONOLOGIA</b>	
<b>DTZ - CRONOLOGIA GENERICA</b>	
<b>DTZG - Secolo</b>	sec. XVI
<b>DTS - CRONOLOGIA SPECIFICA</b>	
<b>DTSI - Da</b>	1572
<b>DTSF - A</b>	1572
<b>DTM - Motivazione cronologia</b>	bibliografia
<b>AU - DEFINIZIONE CULTURALE</b>	
<b>AUT - AUTORE</b>	
<b>AUTM - Motivazione dell'attribuzione</b>	bibliografia
<b>AUTN - Nome scelto</b>	Van der Straet Jan detto Giovanni Stradano
<b>AUTA - Dati anagrafici</b>	1523/ 1605
<b>AUTH - Sigla per citazione</b>	00000997
<b>MT - DATI TECNICI</b>	
<b>MTC - Materia e tecnica</b>	tavola/ pittura a olio
<b>MIS - MISURE</b>	
<b>MISA - Altezza</b>	246
<b>MISL - Larghezza</b>	212
<b>MIST - Validità</b>	ca.
<b>CO - CONSERVAZIONE</b>	
<b>STC - STATO DI CONSERVAZIONE</b>	
<b>STCC - Stato di conservazione</b>	mediocre
<b>STCS - Indicazioni specifiche</b>	sporco, fessurazioni
<b>RS - RESTAURI</b>	
<b>RST - RESTAURI</b>	
<b>RSTD - Data</b>	1912
<b>RSTE - Ente responsabile</b>	Comune di Firenze
<b>RSTN - Nome operatore</b>	Fiscali, Domenico
<b>RSTR - Ente finanziatore</b>	Comune di Firenze

**DA - DATI ANALITICI****DES - DESCRIZIONE****DESO - Indicazioni  
sull'oggetto**

NR (recupero pregresso)

**DESI - Codifica Iconclass**

NR (recupero pregresso)

**DESS - Indicazioni sul  
soggetto**

Personaggi: Cristo; San Pietro; San Giovanni Evangelista. Figure: mercanti; astanti; donna. Abbigliamento: all'antica. Interno. Architetture: colonne con capitello ionico; porta. Oggetti: cesta; rete; tavolo; denaro; borsa; calamaio; piccola ciotola; penne; registro; libri; forbici; sgabello; occhiali; carte; gabbia; bastone; corde; lampade; impugnatura di sigillo. Animali: anatroccoli; agnello; bue; volatili.

**NSC - Notizie storico-critiche**

Il dipinto, nonostante l'evidente influsso del Vasari, con il quale lo Stradano collaboro' a partire dal 1557 in Palazzo Vecchio, mostra intatto il gusto nordico del pittore per il grottesco, per l'indagine minuziosa del dettaglio, per gli spazi affollati che si ritrovano anche nei dipinti coevi per lo Studiolo o nella "Crocifissione" per la SS. Annunziata del 1570.

**TU - CONDIZIONE GIURIDICA E VINCOLI****ACQ - ACQUISIZIONE****ACQT - Tipo acquisizione**

soppressione

**ACQN - Nome**

Stato italiano

**ACQD - Data acquisizione**

1866

**ACQL - Luogo acquisizione**

FI/ Firenze

**CDG - CONDIZIONE GIURIDICA****CDGG - Indicazione  
generica**

proprietà Stato

**CDGS - Indicazione  
specificata**

possesto perpetuo Comune di Firenze

**DO - FONTI E DOCUMENTI DI RIFERIMENTO****FTA - DOCUMENTAZIONE FOTOGRAFICA****FTAX - Genere**

documentazione esistente

**FTAP - Tipo**

fotografia b/n

**FTAN - Codice identificativo**

Alinari 4726

**FTAT - Note**

intero

**FTA - DOCUMENTAZIONE FOTOGRAFICA****FTAX - Genere**

documentazione esistente

**FTAP - Tipo**

fotografia b/n

**FTAN - Codice identificativo**

Brogi 19870

**FTAT - Note**

intero

**FTA - DOCUMENTAZIONE FOTOGRAFICA****FTAX - Genere**

documentazione allegata

**FTAP - Tipo**

diapositiva colore

**FTAN - Codice identificativo**

ex art. 15, 17146

**BIB - BIBLIOGRAFIA****BIBX - Genere**

bibliografia specifica

**BIBA - Autore**

Venturi A.

<b>BIBD - Anno di edizione</b>	1901-1940
<b>BIBH - Sigla per citazione</b>	00000585
<b>BIBN - V., pp., nn.</b>	v. IX, tomo 6, pp. 423-437
<b>BIB - BIBLIOGRAFIA</b>	
<b>BIBX - Genere</b>	bibliografia specifica
<b>BIBA - Autore</b>	Thiem G.
<b>BIBD - Anno di edizione</b>	1958
<b>BIBN - V., pp., nn.</b>	pp. 88-110
<b>BIB - BIBLIOGRAFIA</b>	
<b>BIBX - Genere</b>	bibliografia specifica
<b>BIBA - Autore</b>	Capretti E.
<b>BIBD - Anno di edizione</b>	1991
<b>BIBN - V., pp., nn.</b>	p. 27
<b>BIB - BIBLIOGRAFIA</b>	
<b>BIBX - Genere</b>	bibliografia specifica
<b>BIBA - Autore</b>	Chiesa convento
<b>BIBD - Anno di edizione</b>	1996
<b>BIBN - V., pp., nn.</b>	p. 294
<b>BIBI - V., tavv., figg.</b>	tav. 40
<b>AD - ACCESSO AI DATI</b>	
<b>ADS - SPECIFICHE DI ACCESSO AI DATI</b>	
<b>ADSP - Profilo di accesso</b>	1
<b>ADSM - Motivazione</b>	scheda contenente dati liberamente accessibili
<b>CM - COMPILAZIONE</b>	
<b>CMP - COMPILAZIONE</b>	
<b>CMPD - Data</b>	1989
<b>CMPN - Nome</b>	Blasio S.
<b>FUR - Funzionario responsabile</b>	Damiani G.
<b>AGG - AGGIORNAMENTO - REVISIONE</b>	
<b>AGGD - Data</b>	2000
<b>AGGN - Nome</b>	Orfanello/ Romagnoli/ Rousseau
<b>AGGF - Funzionario responsabile</b>	NR (recupero pregresso)
<b>AGG - AGGIORNAMENTO - REVISIONE</b>	
<b>AGGD - Data</b>	2006
<b>AGGN - Nome</b>	ARTPAST Cortigiani S.
<b>AGGF - Funzionario responsabile</b>	NR (recupero pregresso)
<b>ISP - ISPEZIONI</b>	
<b>ISPD - Data</b>	2001
<b>ISPN - Funzionario responsabile</b>	Damiani G.