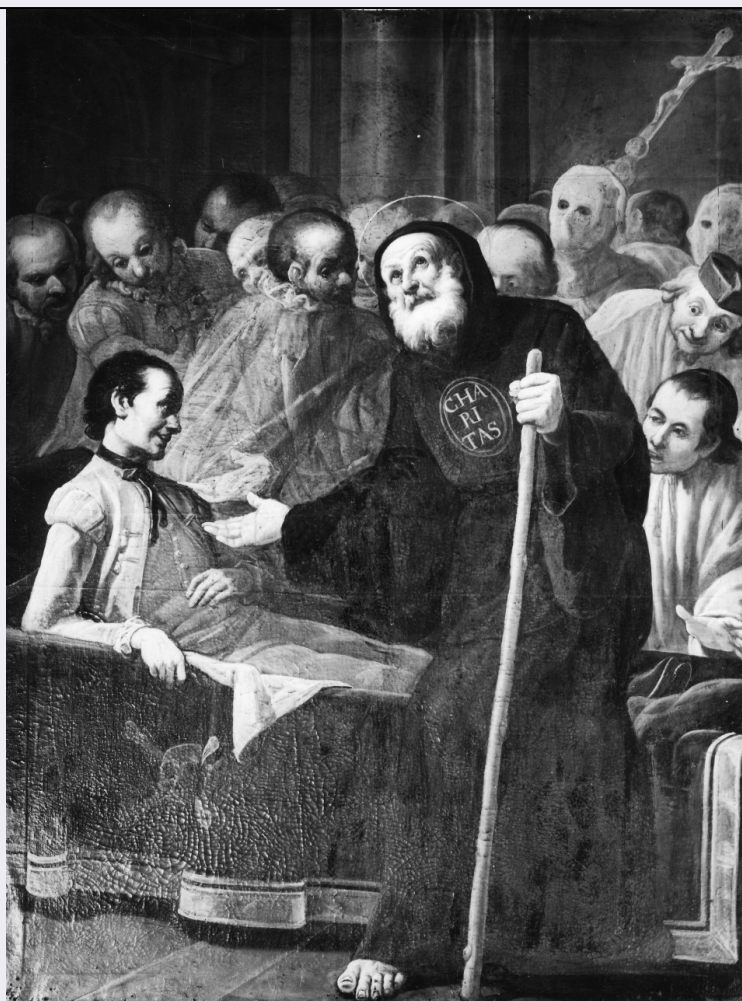


SCHEDA



CD - CODICI

TSK - Tipo Scheda OA

LIR - Livello ricerca C

NCT - CODICE UNIVOCO

NCTR - Codice regione 09

NCTN - Numero catalogo generale 00002585

ESC - Ente schedatore S17

ECP - Ente competente S128

OG - OGGETTO

OGT - OGGETTO

OGTD - Definizione dipinto

SGT - SOGGETTO

SGTI - Identificazione San Francesco di Paola resuscita un fanciullo

LC - LOCALIZZAZIONE GEOGRAFICO-AMMINISTRATIVA

PVC - LOCALIZZAZIONE GEOGRAFICO-AMMINISTRATIVA ATTUALE

PVCS - Stato ITALIA

PVCR - Regione Toscana

PVCP - Provincia PT

PVCC - Comune Buggiano

LDC - COLLOCAZIONE SPECIFICA	
DT - CRONOLOGIA	
DTZ - CRONOLOGIA GENERICA	
DTZG - Secolo	sec. XVIII
DTS - CRONOLOGIA SPECIFICA	
DTSI - Da	1777
DTSF - A	1777
DTM - Motivazione cronologia	data
AU - DEFINIZIONE CULTURALE	
AUT - AUTORE	
AUTS - Riferimento all'autore	attribuito
AUTM - Motivazione dell'attribuzione	analisi stilistica
AUTN - Nome scelto	Fra Felice di Sambuca
AUTA - Dati anagrafici	1734/ 1805
AUTH - Sigla per citazione	00004642
MT - DATI TECNICI	
MTC - Materia e tecnica	tela/ pittura a olio
MIS - MISURE	
MISR - Mancanza	MNR
CO - CONSERVAZIONE	
STC - STATO DI CONSERVAZIONE	
STCC - Stato di conservazione	discreto
DA - DATI ANALITICI	
DES - DESCRIZIONE	
DESO - Indicazioni sull'oggetto	NR (recupero pregresso)
DESI - Codifica Iconclass	11 H (FRANCESCO DI PAOLA) 52
DESS - Indicazioni sul soggetto	Personaggi: San francesco di Paola resuscita un fanciullo.
ISR - ISCRIZIONI	
ISRC - Classe di appartenenza	sacra
ISRL - Lingua	latino
ISRS - Tecnica di scrittura	a pennello
ISRT - Tipo di caratteri	lettere capitali
ISRP - Posizione	sul saio del santo
ISRI - Trascrizione	CHARITAS
	Grazie ad alcune memorie inedite manoscritte del 1777, tuttora conservate nell'archivio parrocchiale ad opera del pievano Bernardino Lotti, sappiamo che la tela fu dipinta da un certo frate Frà Felice da Sambuca, palermitano, fratello laico dell'ordine dei Cappuccini.

NSC - Notizie storico-critiche

Citando di seguito dal manoscritto sopra indicato alla carta numero 2: " s'osservi l'altro quadro dipinto in quell'anno 1777 da Fra Feice della Sambuca di Palermo, laico Cappuccino, nel quale viene espresso San Francesco di Paola in atto di resuscitare un suo nipote. Questo quadro per sua devozione fu fatto fare dall'Illustrissimo signor Pier Francesco Sannini". Vediamo qui all'opera un pittore altrimenti ignoto ai repertori di storia dell'arte e di cultura composita. Nativo di Palermo, come sappiamo dalla relazione di Bernardino Lotti, sembra avere in qualche misura assunto i modelli della pittura meridionale barocco-naturalistica alla Mattia Preti. In realtà, come gli altri dipinti della serie, riflettono una singolare vena ironica ed arcaica, non priva di qualità pittoriche.

TU - CONDIZIONE GIURIDICA E VINCOLI**CDG - CONDIZIONE GIURIDICA****CDGG - Indicazione
generica**

proprietà Ente religioso cattolico

DO - FONTI E DOCUMENTI DI RIFERIMENTO**FTA - DOCUMENTAZIONE FOTOGRAFICA****FTAX - Genere**

documentazione allegata

FTAP - Tipo

fotografia b/n

FTAN - Codice identificativo

SBAS FI 180270

BIB - BIBLIOGRAFIA**BIBX - Genere**

bibliografia di confronto

BIBA - Autore

Biagi G.

BIBD - Anno di edizione

1901

BIBI - V., tavv., figg.

p. 141

BIB - BIBLIOGRAFIA**BIBX - Genere**

bibliografia di confronto

BIBA - Autore

Cipriani C.

BIBD - Anno di edizione

1908

AD - ACCESSO AI DATI**ADS - SPECIFICHE DI ACCESSO AI DATI****ADSP - Profilo di accesso**

3

ADSM - Motivazione

scheda di bene non adeguatamente sorvegliabile

CM - COMPILAZIONE**CMP - COMPILAZIONE****CMPD - Data**

1972

CM PN - Nome

Lunghetti C.

**FUR - Funzionario
responsabile**

Meloni S.

RVM - TRASCRIZIONE PER INFORMATIZZAZIONE**RVMD - Data**

2006

RVMN - Nome

ARTPAST/ Panebianco R.

AGG - AGGIORNAMENTO - REVISIONE**AGGD - Data**

2006

AGGN - Nome

ARTPAST/ Panebianco R.

