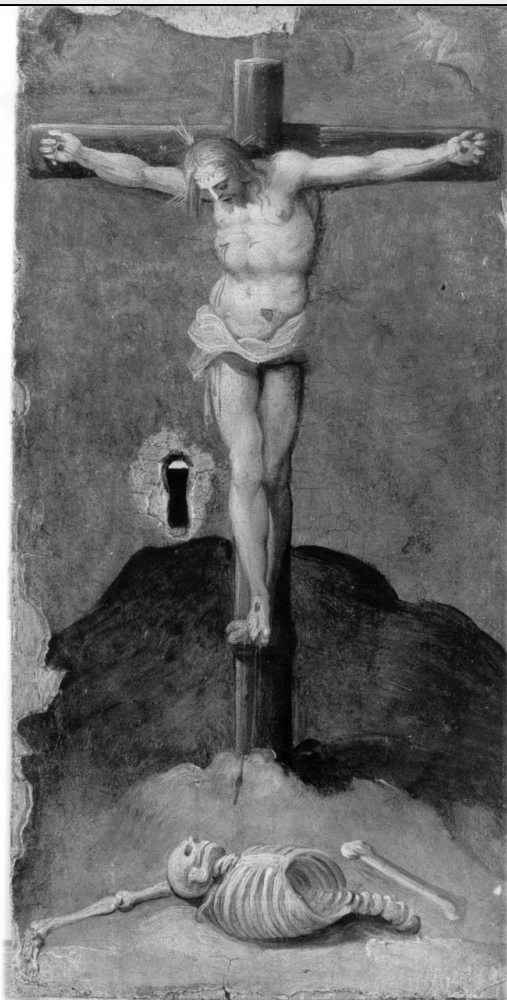


SCHEDA



CD - CODICI

TSK - Tipo Scheda	OA
LIR - Livello ricerca	C
NCT - CODICE UNIVOCO	
NCTR - Codice regione	09
NCTN - Numero catalogo generale	00337632
ESC - Ente schedatore	S17
ECP - Ente competente	S128

RV - RELAZIONI

RVE - STRUTTURA COMPLESSA

RVEL - Livello	0
----------------	---

OG - OGGETTO

OGT - OGGETTO

OGTD - Definizione	dipinto
OGTV - Identificazione	ciclo

QNT - QUANTITA'

QNTN - Numero	11
---------------	----

SGT - SOGGETTO

SGTI - Identificazione	Cristo crocifisso, Madonna, San Giovanni evangelista, angeli, Santi
------------------------	---

LC - LOCALIZZAZIONE GEOGRAFICO-AMMINISTRATIVA**PVC - LOCALIZZAZIONE GEOGRAFICO-AMMINISTRATIVA ATTUALE**

PVCS - Stato	ITALIA
PVCR - Regione	Toscana
PVCP - Provincia	PT
PVCC - Comune	Pistoia

LDC - COLLOCAZIONE SPECIFICA

LDCT - Tipologia	palazzo
LDCQ - Qualificazione	comunale
LDCN - Denominazione attuale	Palazzo degli Anziani
LDCU - Indirizzo	Piazza del Duomo, 1
LDCM - Denominazione raccolta	Museo Civico di Pistoia
LDCS - Specifiche	primo piano, prima sala

UB - UBICAZIONE E DATI PATRIMONIALI**INV - INVENTARIO DI MUSEO O SOPRINTENDENZA**

INVN - Numero	nn. 94, 113-120
INVD - Data	1975

INV - INVENTARIO DI MUSEO O SOPRINTENDENZA

INVN - Numero	nn. 22-24
INVD - Data	1956

INV - INVENTARIO DI MUSEO O SOPRINTENDENZA

INVN - Numero	pp. 22-23 n. 34-35
INVD - Data	1935

LA - ALTRE LOCALIZZAZIONI GEOGRAFICO-AMMINISTRATIVE

TCL - Tipo di localizzazione	luogo di provenienza
-------------------------------------	----------------------

PRV - LOCALIZZAZIONE GEOGRAFICO-AMMINISTRATIVA

PRVR - Regione	Toscana
PRVP - Provincia	PT
PRVC - Comune	Pistoia

PRC - COLLOCAZIONE SPECIFICA

PRCT - Tipologia	chiesa
PRCQ - Qualificazione	cattedrale
PRCD - Denominazione	Cattedrale di S. Zeno
PRCS - Specifiche	altare maggiore

PRD - DATA

PRDI - Data ingresso	1566
PRDU - Data uscita	1609

LA - ALTRE LOCALIZZAZIONI GEOGRAFICO-AMMINISTRATIVE

TCL - Tipo di localizzazione	luogo di provenienza
-------------------------------------	----------------------

PRV - LOCALIZZAZIONE GEOGRAFICO-AMMINISTRATIVA

PRVR - Regione	Toscana
-----------------------	---------

PRVP - Provincia	PT
PRVC - Comune	Pistoia
PRC - COLLOCAZIONE SPECIFICA	
PRCS - Specifiche	collezione Francesco Tolomei
LA - ALTRE LOCALIZZAZIONI GEOGRAFICO-AMMINISTRATIVE	
TCL - Tipo di localizzazione	luogo di provenienza
PRV - LOCALIZZAZIONE GEOGRAFICO-AMMINISTRATIVA	
PRVR - Regione	Toscana
PRVP - Provincia	PT
PRVC - Comune	Pistoia
PRC - COLLOCAZIONE SPECIFICA	
PRCS - Specifiche	raccolta Chiappelli
PRD - DATA	
PRDU - Data uscita	1937
DT - CRONOLOGIA	
DTZ - CRONOLOGIA GENERICA	
DTZG - Secolo	sec. XVI
DTS - CRONOLOGIA SPECIFICA	
DTSI - Da	1565
DTSF - A	1566
DTM - Motivazione cronologia	documentazione
DTM - Motivazione cronologia	bibliografia
AU - DEFINIZIONE CULTURALE	
AUT - AUTORE	
AUTM - Motivazione dell'attribuzione	bibliografia
AUTN - Nome scelto	Naldini Giovanni Battista
AUTA - Dati anagrafici	1537 ca./ 1591
AUTH - Sigla per citazione	00000759
AAT - Altre attribuzioni	Vasari Giorgio
CMM - COMMITTENZA	
CMMN - Nome	Ricasoli Giovanni Battista
CMMD - Data	1565
CMMC - Circostanza	riallestimento dell'altare
CMMF - Fonte	documentazione
MT - DATI TECNICI	
MTC - Materia e tecnica	tavola/ pittura a tempera
MIS - MISURE	
MISR - Mancanza	MNR
CO - CONSERVAZIONE	
STC - STATO DI CONSERVAZIONE	
STCC - Stato di conservazione	discreto

STCS - Indicazioni specifiche	lacune; cadute di colore; integrazioni a tratteggio
RS - RESTAURI	
RST - RESTAURI	
RSTD - Data	1979
RSTE - Ente responsabile	Comune di Pistoia
RSTN - Nome operatore	Cooperativa Beni Culturali, Roma
RSTR - Ente finanziatore	Comune di Pistoia
DA - DATI ANALITICI	
DES - DESCRIZIONE	
DESO - Indicazioni sull'oggetto	Dipinti di diverse dimensioni originariamente applicati sul ciborio a tempietto in legno.
DESI - Codifica Iconclass	NR (recupero pregresso)
DESS - Indicazioni sul soggetto	NR (recupero pregresso)
NSC - Notizie storico-critiche	Le undici tavolette provengono dal ciborio che nella seconda metà del Cinquecento decorava l'altare maggiore della Cattedrale. Due tavolette sono ancor oggi conservate in Cattedrale. Il monumentale arredo fu commissionato a Giorgio Vasari nel 1565 dal vescovo di Pistoia, Giovanni Battista Ricasoli. Il Vasari curò la realizzazione del ciborio entro il 1566, progettando un tempietto, probabilmente ottagonale, coperto da una cupola, sulle cui facce erano incassate le tavolette con il Crocifisso, la Madonna, san Giovanni Evangelista e gli angeli. Entro un gradino ligneo erano le tavolette con gli apostoli. Nel 1609 il ciborio fu smantellato, forse per problemi di instabilità e le tavolette dipinte furono disperse. Nell'Ottocento otto di esse si trovavano nella collezione di Francesco Tolomei e dopo un passaggio nella raccolta Chiappelli furono consegnate al Museo Civico di Pistoia nel 1937. La tradizione locale assegnava a Vasari le tavolette: Paola Barocchi le ha attribuite a Giovanni Battista Naldini, dopo aver rintracciato una lettera da Roma, del Vasari a Vincenzo Borghini, nella quale, l'aretino prega il Borghini di sollecitare il Naldini per terminare le tavolette del ciborio di Pistoia.
TU - CONDIZIONE GIURIDICA E VINCOLI	
ACQ - ACQUISIZIONE	
ACQT - Tipo acquisizione	acquisto
ACQN - Nome	Chiappelli
ACQD - Data acquisizione	1934
ACQL - Luogo acquisizione	PT/ Pistoia
CDG - CONDIZIONE GIURIDICA	
CDGG - Indicazione generica	proprietà Ente pubblico territoriale
CDGS - Indicazione specifica	Comune di Pistoia
CDGI - Indirizzo	P.zza del Duomo, 1
DO - FONTI E DOCUMENTI DI RIFERIMENTO	
FTA - DOCUMENTAZIONE FOTOGRAFICA	
FTAX - Genere	documentazione allegata

FTAP - Tipo	fotografia b/n
FTAN - Codice identificativo	SBAS FI 335210
FTAT - Note	FIND
FNT - FONTI E DOCUMENTI	
FNTP - Tipo	inventario
FNTA - Autore	Marchini G./ Gai S.
FNTT - Denominazione	Inventario
FNTD - Data	1956
FNTF - Foglio/Carta	nn. 22-24
FNTN - Nome archivio	Pistoia, Museo Civico
FNTS - Posizione	NR (recupero pregresso)
FNTI - Codice identificativo	NR (recupero pregresso)
FNT - FONTI E DOCUMENTI	
FNTP - Tipo	inventario
FNTA - Autore	Melani V.
FNTT - Denominazione	Inventario Museo Civico
FNTD - Data	1975
FNTF - Foglio/Carta	nn. 94, 113-120
FNTN - Nome archivio	Pistoia, Museo Civico
FNTS - Posizione	NR (recupero pregresso)
FNTI - Codice identificativo	NR (recupero pregresso)
BIB - BIBLIOGRAFIA	
BIBX - Genere	bibliografia specifica
BIBA - Autore	Comune Pistoia
BIBD - Anno di edizione	1935
BIBN - V., pp., nn.	pp. 22-23 nn. 34-35
BIB - BIBLIOGRAFIA	
BIBX - Genere	bibliografia specifica
BIBA - Autore	Barocchi P.
BIBD - Anno di edizione	1965
BIBN - V., pp., nn.	pp. 251, 273
BIB - BIBLIOGRAFIA	
BIBX - Genere	bibliografia specifica
BIBA - Autore	Pistoia città
BIBD - Anno di edizione	1980
BIBN - V., pp., nn.	p. 338
BIB - BIBLIOGRAFIA	
BIBX - Genere	bibliografia specifica
BIBA - Autore	Museo Civico
BIBD - Anno di edizione	1982
BIBN - V., pp., nn.	pp. 131-133 n. 34
BIB - BIBLIOGRAFIA	

BIBX - Genere	bibliografia specifica
BIBA - Autore	D'Afflitto C.
BIBD - Anno di edizione	1996
BIBN - V., pp., nn.	p. 35 n. 14
AD - ACCESSO AI DATI	
ADS - SPECIFICHE DI ACCESSO AI DATI	
ADSP - Profilo di accesso	1
ADSM - Motivazione	scheda contenente dati liberamente accessibili
CM - COMPILAZIONE	
CMP - COMPILAZIONE	
CMPD - Data	1994
CMPN - Nome	Cappellini P.
FUR - Funzionario responsabile	Damiani G.
RVM - TRASCRIZIONE PER INFORMATIZZAZIONE	
RVMD - Data	2002
RVMN - Nome	Romagnoli G.
AGG - AGGIORNAMENTO - REVISIONE	
AGGD - Data	2002
AGGN - Nome	Romagnoli G.
AGGF - Funzionario responsabile	NR (recupero pregresso)
AGG - AGGIORNAMENTO - REVISIONE	
AGGD - Data	2006
AGGN - Nome	ARTPAST
AGGF - Funzionario responsabile	NR (recupero pregresso)