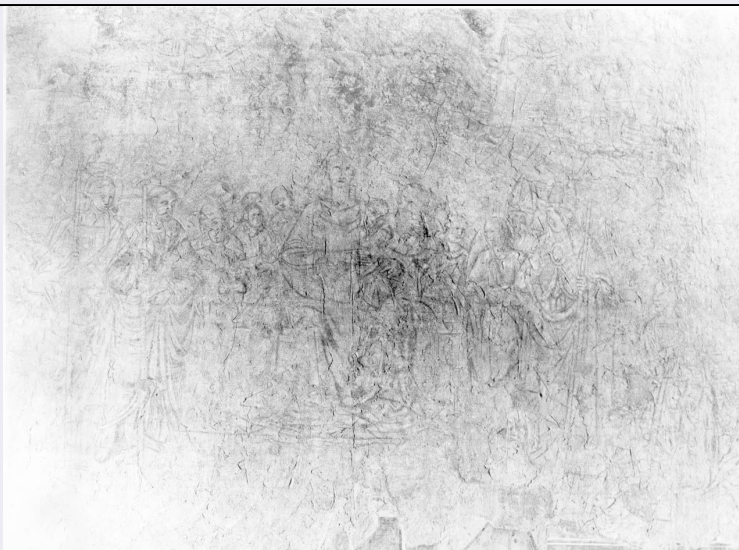


SCHEDA



CD - CODICI

TSK - Tipo Scheda	OA
LIR - Livello ricerca	C
NCT - CODICE UNIVOCO	
NCTR - Codice regione	09
NCTN - Numero catalogo generale	00337637
ESC - Ente schedatore	S17
ECP - Ente competente	S128

OG - OGGETTO

OGT - OGGETTO

OGTD - Definizione sinopia

SGT - SOGGETTO

SGTI - Identificazione Madonna con Bambino in trono tra Santi e angeli

LC - LOCALIZZAZIONE GEOGRAFICO-AMMINISTRATIVA

PVC - LOCALIZZAZIONE GEOGRAFICO-AMMINISTRATIVA ATTUALE

PVCS - Stato ITALIA

PVCR - Regione Toscana

PVCP - Provincia PT

PVCC - Comune Pistoia

LDC - COLLOCAZIONE SPECIFICA

LDCT - Tipologia palazzo

LDCQ - Qualificazione comunale

LDCN - Denominazione attuale Palazzo degli Anziani

LDCU - Indirizzo Piazza del Duomo, 1

LDCM - Denominazione raccolta Museo Civico di Pistoia

LDCS - Specifiche sala Ghibellina, parete nord

UB - UBICAZIONE E DATI PATRIMONIALI

UBO - Ubicazione originaria	OR
------------------------------------	----

DT - CRONOLOGIA**DTZ - CRONOLOGIA GENERICA**

DTZG - Secolo	sec. XV
----------------------	---------

DTS - CRONOLOGIA SPECIFICA

DTSI - Da	1497
------------------	------

DTSF - A	1497
-----------------	------

DTM - Motivazione cronologia	bibliografia
-------------------------------------	--------------

AU - DEFINIZIONE CULTURALE**AUT - AUTORE**

AUTM - Motivazione dell'attribuzione	bibliografia
---	--------------

AUTN - Nome scelto	Gozzoli Benozzo
---------------------------	-----------------

AUTA - Dati anagrafici	1420-1422/ 1497
-------------------------------	-----------------

AUTH - Sigla per citazione	00000491
-----------------------------------	----------

MT - DATI TECNICI

MTC - Materia e tecnica	intonaco/ carboncino
--------------------------------	----------------------

MIS - MISURE

MISR - Mancanza	MNR
------------------------	-----

CO - CONSERVAZIONE**STC - STATO DI CONSERVAZIONE**

STCC - Stato di conservazione	mediocre
--------------------------------------	----------

STCS - Indicazioni specifiche	progressiva scoloritura
--------------------------------------	-------------------------

RS - RESTAURI**RST - RESTAURI**

RSTD - Data	1955
--------------------	------

DA - DATI ANALITICI**DES - DESCRIZIONE**

DESO - Indicazioni sull'oggetto	NR (recupero pregresso)
--	-------------------------

DESI - Codifica Iconclass	11 F 42 : 11 G : 11 H (GIACOMO IL MAGGIORE) : 11 H (ZENO) : 11 H (ROCCO) : 11 HH (EULALIA) : 11 HH (AGATA)
----------------------------------	--

DESS - Indicazioni sul soggetto	Personaggi: Madonna; Gesù Bambino; San Zeno; San Giacomo il Maggiore; SanRocco; Sant'Eulalia; Sant'Agata. Figure: angeli; Santi. Oggetti: trono.
--	--

La sinopia fu scoperta sotto l'intonaco durante i lavori di restauro del palazzo nel 1955, e copre gran parte della parete nord della sala Ghibellina. La composizione raffigura la Madonna con Bambino in maestà, circondata da una corte di angeli e santi, la cui identificazione risulta difficile per la consunzione del disegno. Dalle foto di poco successive alla scoperta si possono riconoscere alcuni santi protettori della città, Zeno, Giacomo Maggiore, Eulalia, Agata, Rocco. Già attribuito a scuola pistoiese e fiorentina della fine del XV secolo

NSC - Notizie storico-critiche

(Museo Civico 1982) è per prima la Padoa nel 1989 che vi riconosce stilisticamente il tratto disegnativo di Benozzo Gozzoli. Pur in mancanza di riferimenti documentari la Padoa data la sinopia al 1497, anno nel quale il Gozzoli fu a Pistoia, chiamato forse proprio per questo prestigioso incarico di affrescare una Maestà nella sala ghibellina del Palazzo Pubblico: la studiosa pone in relazione la chiamata di Benozzo con la presenza a Pistoia come capitano del popolo di Giuliano di Francesco Salviati, la cui famiglia era stata committente dell'artista. Il Gozzoli non realizzò mai l'affresco, perché morì a Pistoia nell'ottobre dello stesso 1497, per cui la sinopia poco tempo dopo essere realizzata dovette essere scialbata.

TU - CONDIZIONE GIURIDICA E VINCOLI**CDG - CONDIZIONE GIURIDICA****CDGG - Indicazione generica**

proprietà Ente pubblico territoriale

CDGS - Indicazione specifica

Comune di Pistoia

CDGI - Indirizzo

P.zza del Duomo, 1

DO - FONTI E DOCUMENTI DI RIFERIMENTO**FTA - DOCUMENTAZIONE FOTOGRAFICA****FTAX - Genere**

documentazione allegata

FTAP - Tipo

fotografia b/n

FTAN - Codice identificativo

SBAS FI 336368

FTA - DOCUMENTAZIONE FOTOGRAFICA**FTAX - Genere**

documentazione esistente

FTAP - Tipo

fotografia b/n

FTAN - Codice identificativo

SBAS FI 101551

FTA - DOCUMENTAZIONE FOTOGRAFICA**FTAX - Genere**

documentazione esistente

FTAP - Tipo

fotografia b/n

FTAN - Codice identificativo

SBAS FI 101552

BIB - BIBLIOGRAFIA**BIBX - Genere**

bibliografia specifica

BIBA - Autore

Museo Civico

BIBD - Anno di edizione

1982

BIBN - V., pp., nn.

p. 48

BIB - BIBLIOGRAFIA**BIBX - Genere**

bibliografia specifica

BIBA - Autore

Padoa Rizzo A.

BIBD - Anno di edizione

1989

BIBN - V., pp., nn.

pp. 16-22

BIB - BIBLIOGRAFIA**BIBX - Genere**

bibliografia specifica

BIBA - Autore

Padoa Rizzo A.

BIBD - Anno di edizione

1992

BIBN - V., pp., nn.

pp. 144-145 n. 76

BIB - BIBLIOGRAFIA

BIBX - Genere	bibliografia specifica
BIBA - Autore	Fra' Paolino
BIBD - Anno di edizione	1996
BIBN - V., pp., nn.	pp. 47-48
BIBI - V., tavv., figg.	f. 27

BIB - BIBLIOGRAFIA

BIBX - Genere	bibliografia specifica
BIBA - Autore	Benozzo Gozzoli
BIBD - Anno di edizione	1997
BIBN - V., pp., nn.	pp. 151, 153-155

AD - ACCESSO AI DATI**ADS - SPECIFICHE DI ACCESSO AI DATI**

ADSP - Profilo di accesso	1
ADSM - Motivazione	scheda contenente dati liberamente accessibili

CM - COMPILAZIONE**CMP - COMPILAZIONE**

CMPD - Data	1995
CMPN - Nome	Cappellini P.
FUR - Funzionario responsabile	Damiani G.

RVM - TRASCRIZIONE PER INFORMATIZZAZIONE

RVMD - Data	2002
RVMN - Nome	Romagnoli G.

AGG - AGGIORNAMENTO - REVISIONE

AGGD - Data	2002
AGGN - Nome	Romagnoli G.
AGGF - Funzionario responsabile	NR (recupero pregresso)

AGG - AGGIORNAMENTO - REVISIONE

AGGD - Data	2006
AGGN - Nome	ARTPAST
AGGF - Funzionario responsabile	NR (recupero pregresso)