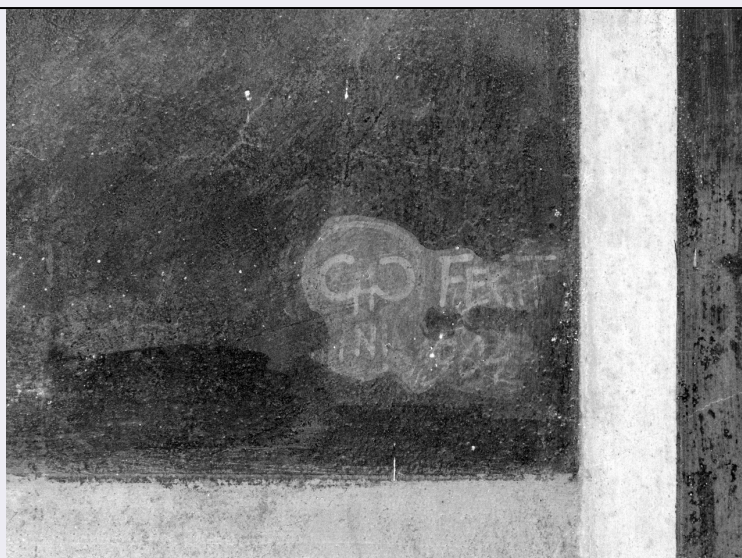


SCHEDA



CD - CODICI

TSK - Tipo Scheda OA

LIR - Livello ricerca C

NCT - CODICE UNIVOCO

NCTR - Codice regione 09

NCTN - Numero catalogo generale 00304170

ESC - Ente schedatore S17

ECP - Ente competente S128

RV - RELAZIONI

RVE - STRUTTURA COMPLESSA

RVEL - Livello 1

RVER - Codice bene radice 0900304170

OG - OGGETTO

OGT - OGGETTO

OGTD - Definizione dipinto

OGTP - Posizione parete

SGT - SOGGETTO

SGTI - Identificazione crocifissione con angeli che raccolgono il sangue di Cristo

LC - LOCALIZZAZIONE GEOGRAFICO-AMMINISTRATIVA

PVC - LOCALIZZAZIONE GEOGRAFICO-AMMINISTRATIVA ATTUALE

PVCS - Stato ITALIA

PVCR - Regione Toscana

PVCP - Provincia FI

PVCC - Comune Castelfiorentino

LDC - COLLOCAZIONE SPECIFICA

LDCT - Tipologia cimitero

LDCQ - Qualificazione comunale

LDCN - Denominazione

attuale	Cimitero Comunale
LDCU - Indirizzo	NR (recupero pregresso)
LDCS - Specifiche	Cappella Brandini
UB - UBICAZIONE E DATI PATRIMONIALI	
UBO - Ubicazione originaria	OR
DT - CRONOLOGIA	
DTZ - CRONOLOGIA GENERICA	
DTZG - Secolo	sec. XX
DTS - CRONOLOGIA SPECIFICA	
DTSI - Da	1904
DTSF - A	1904
DTM - Motivazione cronologia	data
AU - DEFINIZIONE CULTURALE	
AUT - AUTORE	
AUTM - Motivazione dell'attribuzione	firma
AUTM - Motivazione dell'attribuzione	analisi stilistica
AUTN - Nome scelto	Chini Galileo
AUTA - Dati anagrafici	1873/ 1956
AUTH - Sigla per citazione	00002012
MT - DATI TECNICI	
MTC - Materia e tecnica	intonaco/ pittura a tempera
MIS - MISURE	
MISA - Altezza	800
MISL - Larghezza	292
MIST - Validità	ca.
CO - CONSERVAZIONE	
STC - STATO DI CONSERVAZIONE	
STCC - Stato di conservazione	cattivo
DA - DATI ANALITICI	
DES - DESCRIZIONE	
DESO - Indicazioni sull'oggetto	NR (recupero pregresso)
DESI - Codifica Iconclass	11 D 67 14 1 : 11 G 19 26
DESS - Indicazioni sul soggetto	Personaggi: Gesù Cristo. Figure: angeli. Simboli: (morte) teschio. Abbigliamento: perizoma. Simboli della passione: calice. Oggetti: pisside.
ISR - ISCRIZIONI	
ISRC - Classe di appartenenza	sacra
ISRL - Lingua	latino
ISRS - Tecnica di scrittura	a pennello

ISRT - Tipo di caratteri	lettere capitali
ISRP - Posizione	nel cartiglio sulla croce
ISRI - Trascrizione	I(ESUS) N(AZARENUS) R(EX) I(UDAEORUM)
ISR - ISCRIZIONI	
ISRC - Classe di appartenenza	documentaria
ISRL - Lingua	latino
ISRS - Tecnica di scrittura	a pennello
ISRT - Tipo di caratteri	lettere capitali
ISRP - Posizione	in basso, a destra della crocifissione
ISRI - Trascrizione	G(ALILEO) CHINI FECIT/ 1904
NSC - Notizie storico-critiche	<p>Questo notevole dipinto si inquadra nel periodo che vede le prime prove del Chini come decoratore di interni, documentate proprio a partire dal 1904 , come la decorazione del Palazzo della Cassa di Risparmio di Pistoia o quello della Villa Targioni a Calenzano. Il pittore risulta molto informato sulle novità pittoriche europee, dall'esperienza dei simbolisti allo Jugendstil, all'opera di Boklin (presente a Firenze nel 1896). In questo dipinto si nota il tentativo, da parte dell'artista, di aggiornare la sua pittura che occhieggia alle esperienze dei simbolisti (si vedano per esempio gli angeli) sugli esempi degli artisti del Nord Europa, che egli aveva potuto vedere direttamente partecipando alla Secessione di Monaco al Glaspalast proprio nello stesso anno. Il Chini è comunque rispettoso del contenuto sacro dell'opera ed elabora un complesso ed alquanto classicheggiante sistema decorativo con festoni e motivi architettonici. Egli rivela inoltre un fine gusto per i dettagli, che gli deriva dalla sua esperienza di ceramista. Sia detto, incidentalmente, che la firma a forma di teschio è presente nelle opere del Chini dal 1901 al 1911 circa.</p>

TU - CONDIZIONE GIURIDICA E VINCOLI

CDG - CONDIZIONE GIURIDICA

CDGG - Indicazione generica	proprietà Ente pubblico territoriale
CDGS - Indicazione specifica	Comune di Castelfiorentino (pertinente al Cimitero Comunale)
CDGI - Indirizzo	Castelfiorentino (FI)

DO - FONTI E DOCUMENTI DI RIFERIMENTO

FTA - DOCUMENTAZIONE FOTOGRAFICA

FTAX - Genere	documentazione allegata
FTAP - Tipo	fotografia b/n
FTAN - Codice identificativo	SBAS FI 434355
FTAT - Note	particolare

AD - ACCESSO AI DATI

ADS - SPECIFICHE DI ACCESSO AI DATI

ADSP - Profilo di accesso	1
ADSM - Motivazione	scheda contenente dati liberamente accessibili

CM - COMPILAZIONE

CMP - COMPILAZIONE

CMPD - Data	1994
CMPN - Nome	Iacona A.
FUR - Funzionario responsabile	Damiani G.
AGG - AGGIORNAMENTO - REVISIONE	
AGGD - Data	2006
AGGN - Nome	ARTPAST/ Bari R.
AGGF - Funzionario responsabile	NR (recupero pregresso)