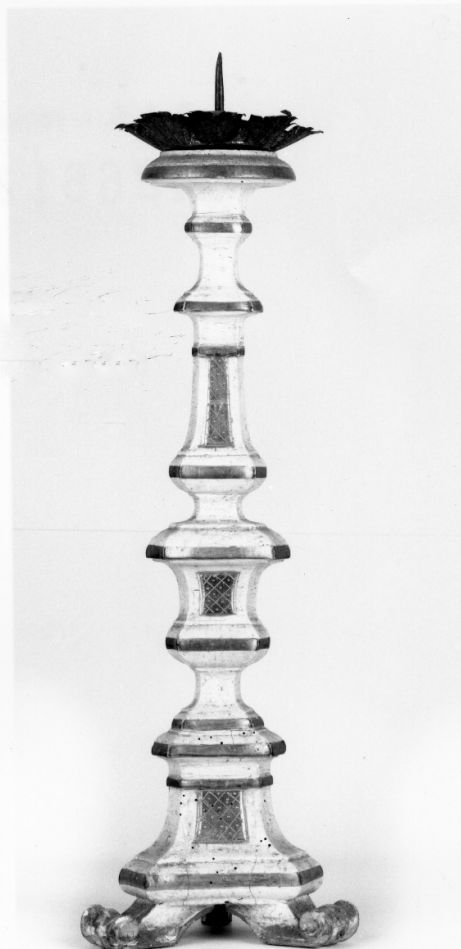


# SCHEDA



## CD - CODICI

TSK - Tipo Scheda OA

LIR - Livello ricerca C

### NCT - CODICE UNIVOCO

NCTR - Codice regione 09

NCTN - Numero catalogo  
generale 00303257

ESC - Ente schedatore S17

ECP - Ente competente S128

## RV - RELAZIONI

### RSE - RELAZIONI DIRETTE

RSER - Tipo relazione scheda contenitore

RSET - Tipo scheda A

## OG - OGGETTO

### OGT - OGGETTO

OGTD - Definizione candelieri

OGTV - Identificazione serie

### QNT - QUANTITA'

QNTN - Numero 12

**LC - LOCALIZZAZIONE GEOGRAFICO-AMMINISTRATIVA****PVC - LOCALIZZAZIONE GEOGRAFICO-AMMINISTRATIVA ATTUALE**

<b>PVCS - Stato</b>	ITALIA
<b>PVCR - Regione</b>	Toscana
<b>PVCP - Provincia</b>	FI
<b>PVCC - Comune</b>	Castelfiorentino
<b>LDC - COLLOCAZIONE SPECIFICA</b>	

**UB - UBICAZIONE E DATI PATRIMONIALI**

<b>UBO - Ubicazione originaria</b>	SC
------------------------------------	----

**DT - CRONOLOGIA****DTZ - CRONOLOGIA GENERICA**

<b>DTZG - Secolo</b>	sec. XVIII
<b>DTZS - Frazione di secolo</b>	fine

**DTS - CRONOLOGIA SPECIFICA**

<b>DTSI - Da</b>	1790
<b>DTSF - A</b>	1799
<b>DTM - Motivazione cronologia</b>	analisi stilistica

**AU - DEFINIZIONE CULTURALE****ATB - AMBITO CULTURALE**

<b>ATBD - Denominazione</b>	produzione toscana
<b>ATBM - Motivazione dell'attribuzione</b>	analisi stilistica

**MT - DATI TECNICI**

<b>MTC - Materia e tecnica</b>	legno/ intaglio/ laccatura/ doratura
<b>MTC - Materia e tecnica</b>	metallo/ ritaglio
<b>MIS - MISURE</b>	
<b>MISA - Altezza</b>	63
<b>MISL - Larghezza</b>	20
<b>MISP - Profondità</b>	20
<b>MISV - Varie</b>	altezza 60

**CO - CONSERVAZIONE****STC - STATO DI CONSERVAZIONE**

<b>STCC - Stato di conservazione</b>	discreto
<b>STCS - Indicazioni specifiche</b>	screpolature, infestazioni

**DA - DATI ANALITICI****DES - DESCRIZIONE**

<b>DESO - Indicazioni sull'oggetto</b>	Base: a sezione triangolare. Piedi a ricciolo. Fusto a sezione triangolare . Fronte: riquadri decorati con incisioni a rombo e punto centrale su fond o dorato. Piattello circolare, chiodo; lamina spargicera in metallo ritagl iato.
<b>DESI - Codifica Iconclass</b>	NR (recupero pregresso)

<b>DESS - Indicazioni sul soggetto</b>	NR (recupero pregresso)
<b>NSC - Notizie storico-critiche</b>	L'oggetto rientra per struttura e motivi decorativi, in una produzione assai diffusa nel sec. XVIII (Comune Pescia, 1986). Si tratta infatti, di arredi comuni a gran parte delle chiese toscane.
<b>TU - CONDIZIONE GIURIDICA E VINCOLI</b>	
<b>CDG - CONDIZIONE GIURIDICA</b>	
<b>CDGG - Indicazione generica</b>	proprietà privata
<b>DO - FONTI E DOCUMENTI DI RIFERIMENTO</b>	
<b>FTA - DOCUMENTAZIONE FOTOGRAFICA</b>	
<b>FTAX - Genere</b>	documentazione allegata
<b>FTAP - Tipo</b>	fotografia b/n
<b>FTAN - Codice identificativo</b>	SBAS FI 426612
<b>FNT - FONTI E DOCUMENTI</b>	
<b>FNTP - Tipo</b>	inventario
<b>FNTD - Data</b>	1872/04/18
<b>FNT - FONTI E DOCUMENTI</b>	
<b>FNTP - Tipo</b>	inventario
<b>FNTA - Autore</b>	Rigoli A.
<b>FNTD - Data</b>	1987/ 1988
<b>BIB - BIBLIOGRAFIA</b>	
<b>BIBX - Genere</b>	bibliografia di confronto
<b>BIBA - Autore</b>	Comune Pescia
<b>BIBD - Anno di edizione</b>	1986
<b>BIBH - Sigla per citazione</b>	00000001
<b>BIBN - V., pp., nn.</b>	v. I, n. 41477
<b>BIBI - V., tavv., figg.</b>	v. II, f. 41477
<b>AD - ACCESSO AI DATI</b>	
<b>ADS - SPECIFICHE DI ACCESSO AI DATI</b>	
<b>ADSP - Profilo di accesso</b>	3
<b>ADSM - Motivazione</b>	scheda di bene non adeguatamente sorvegliabile
<b>CM - COMPILAZIONE</b>	
<b>CMP - COMPILAZIONE</b>	
<b>CMPD - Data</b>	1993
<b>CMPN - Nome</b>	Rossi L.
<b>FUR - Funzionario responsabile</b>	Damiani G.
<b>AGG - AGGIORNAMENTO - REVISIONE</b>	
<b>AGGD - Data</b>	2006
<b>AGGN - Nome</b>	ARTPAST/ Bari R.
<b>AGGF - Funzionario responsabile</b>	NR (recupero pregresso)
<b>AN - ANNOTAZIONI</b>	

