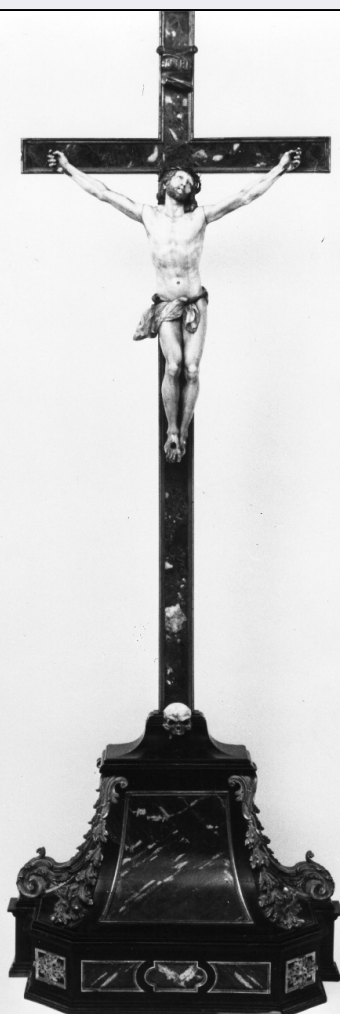


# SCHEDA



## CD - CODICI

TSK - Tipo Scheda OA

LIR - Livello ricerca C

### NCT - CODICE UNIVOCO

NCTR - Codice regione 09

NCTN - Numero catalogo  
generale 00128985

ESC - Ente schedatore S17

ECP - Ente competente S128

## OG - OGGETTO

### OGT - OGGETTO

OGTD - Definizione crocifisso

## LC - LOCALIZZAZIONE GEOGRAFICO-AMMINISTRATIVA

### PVC - LOCALIZZAZIONE GEOGRAFICO-AMMINISTRATIVA ATTUALE

PVCS - Stato ITALIA

PVCR - Regione Toscana

PVCP - Provincia FI

PVCC - Comune Pontassieve

### LDC - COLLOCAZIONE SPECIFICA

UB - UBICAZIONE E DATI PATRIMONIALI	
UBO - Ubicazione originaria	SC
DT - CRONOLOGIA	
DTZ - CRONOLOGIA GENERICA	
DTZG - Secolo	sec. XVIII
DTZS - Frazione di secolo	inizio
DTS - CRONOLOGIA SPECIFICA	
DTSI - Da	1700
DTSF - A	1710
DTM - Motivazione cronologia	analisi stilistica
AU - DEFINIZIONE CULTURALE	
ATB - AMBITO CULTURALE	
ATBD - Denominazione	botteghe granducali fiorentine
ATBM - Motivazione dell'attribuzione	analisi stilistica
MT - DATI TECNICI	
MTC - Materia e tecnica	pietra
MTC - Materia e tecnica	bronzo/ doratura
MIS - MISURE	
MISA - Altezza	180
MISL - Larghezza	55
CO - CONSERVAZIONE	
STC - STATO DI CONSERVAZIONE	
STCC - Stato di conservazione	discreto
DA - DATI ANALITICI	
DES - DESCRIZIONE	
DESO - Indicazioni sull'oggetto	La figura del crocifisso a tutto tondo posa su croce realizzata al pari della base, con intarsi di pietra dura verde e policroma. In bronzo dorato i raccordi a decoro di volute floreali, agli spigoli della base. Teschio all'incrocio fra croce e base.
DESI - Codifica Iconclass	NR (recupero pregresso)
DESS - Indicazioni sul soggetto	NR (recupero pregresso)
ISR - ISCRIZIONI	
ISRC - Classe di appartenenza	sacra
ISRL - Lingua	latino
ISRS - Tecnica di scrittura	a rilievo
ISRT - Tipo di caratteri	lettere capitali
ISRP - Posizione	nel cartiglio
ISRI - Trascrizione	I(ESUS) N(AZARENUS) R(EX) I(UDAEORUM)
	Manufatto di alta qualità donato alla chiesa dalla famiglia Martelli (testimonianza orale dell'attuale parroco), riferibile alla prima metà del XVIII secolo. Mostra notevoli punti di contatto con i mondi

NSC - Notizie storico-critiche		dell'Algardi e di Massimiliano Soldani Benzi (cfr. ad esempio il crocifisso in porcellana della parrocchiale di Colonnata - Sesto Fiorentino). Trattasi comunque di un arredo di altissimo livello tecnico e di ottima fattura. Per confronti, utili soprattutto a testimoniare del notevole livello qualitativo del pezzo e del suo ambito manifatturiero toscano-fiorentino (botteghe granducali), si veda il crocifisso in tartaruga e bronzo dorato esposto alla Mostra "Gli ultimi Medici - Il tardo Barocco a Firenze", (cat. n. 212).
TU - CONDIZIONE GIURIDICA E VINCOLI		
ACQ - ACQUISIZIONE		
ACQT - Tipo acquisizione	donazione	
CDG - CONDIZIONE GIURIDICA		
CDGG - Indicazione generica	proprietà Ente religioso cattolico	
DO - FONTI E DOCUMENTI DI RIFERIMENTO		
FTA - DOCUMENTAZIONE FOTOGRAFICA		
FTAX - Genere	documentazione allegata	
FTAP - Tipo	fotografia b/n	
FTAN - Codice identificativo	SBAS FI 275935	
BIB - BIBLIOGRAFIA		
BIBX - Genere	bibliografia di confronto	
BIBA - Autore	Ultimi Medici	
BIBD - Anno di edizione	1974	
BIBN - V., pp., nn.	p. 374	
AD - ACCESSO AI DATI		
ADS - SPECIFICHE DI ACCESSO AI DATI		
ADSP - Profilo di accesso	3	
ADSM - Motivazione	scheda di bene non adeguatamente sorvegliabile	
CM - COMPILAZIONE		
CMP - COMPILAZIONE		
CMPD - Data	1978	
CMPN - Nome	Paladini F.	
FUR - Funzionario responsabile	Meloni S.	
RVM - TRASCRIZIONE PER INFORMATIZZAZIONE		
RVMD - Data	2006	
RVMN - Nome	ARTPAST/ Bari R.	
AGG - AGGIORNAMENTO - REVISIONE		
AGGD - Data	2006	
AGGN - Nome	ARTPAST/ Bari R.	
AGGF - Funzionario responsabile	NR (recupero pregresso)	