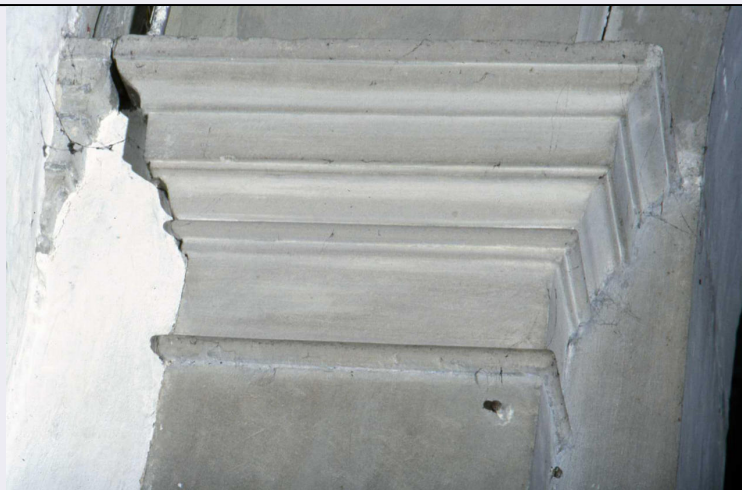


# SCHEDA



## CD - CODICI

TSK - Tipo Scheda	OA
LIR - Livello ricerca	C
<b>NCT - CODICE UNIVOCO</b>	
NCTR - Codice regione	09
NCTN - Numero catalogo generale	00281822
ESC - Ente schedatore	L. 41/1986
ECP - Ente competente	S128

## RV - RELAZIONI

### RVE - STRUTTURA COMPLESSA

RVEL - Livello	19
RVER - Codice bene radice	0900281822

### RSE - RELAZIONI DIRETTE

RSER - Tipo relazione	scheda storica
RSET - Tipo scheda	NR

## OG - OGGETTO

### OGT - OGGETTO

OGTD - Definizione	lesena
OGTV - Identificazione	serie
OGTP - Posizione	seconda cappella a sinistra, parete d'ingresso

### QNT - QUANTITA'

QNTN - Numero	2
---------------	---

## LC - LOCALIZZAZIONE GEOGRAFICO-AMMINISTRATIVA

### PVC - LOCALIZZAZIONE GEOGRAFICO-AMMINISTRATIVA ATTUALE

PVCS - Stato	ITALIA
PVCR - Regione	Toscana
PVCP - Provincia	FI
PVCC - Comune	Firenze

### LDC - COLLOCAZIONE

**SPECIFICA****UB - UBICAZIONE E DATI PATRIMONIALI****UBO - Ubicazione originaria** OR**DT - CRONOLOGIA****DTZ - CRONOLOGIA GENERICA****DTZG - Secolo** sec. XVI**DTS - CRONOLOGIA SPECIFICA****DTSI - Da** 1519**DTSF - A** 1543**DTM - Motivazione cronologia** bibliografia**AU - DEFINIZIONE CULTURALE****AUT - AUTORE****AUTR - Riferimento all'intervento** progetto**AUTM - Motivazione dell'attribuzione** bibliografia**AUTN - Nome scelto** Baglioni Bartolomeo detto Baccio d'Agnolo**AUTA - Dati anagrafici** 1462/ 1543**AUTH - Sigla per citazione** 00000087**CMM - COMMITTENZA****CMMN - Nome** papa Leone X**CMMD - Data** 1515**CMMC - Circostanza** ampliamento e ristrutturazione dell'oratorio di S. Maria del Giglio**CMMF - Fonte** bibliografia**MT - DATI TECNICI****MTC - Materia e tecnica** pietra serena/ scultura**MIS - MISURE****MISR - Mancanza** MNR**CO - CONSERVAZIONE****STC - STATO DI CONSERVAZIONE****STCC - Stato di conservazione** buono**STCS - Indicazioni specifiche** restauro**DA - DATI ANALITICI****DES - DESCRIZIONE****DESO - Indicazioni sull'oggetto** Capitello tuscanico. Fregio del capitello, echino e abaco decorati con listelli e astragalo.**DESI - Codifica Iconclass** NR (recupero pregresso)**DESS - Indicazioni sul soggetto** NR (recupero pregresso)

All'inizio del XV secolo, nell'ordina via de' Malcontenti, esisteva un piccolo oratorio della Compagnia di San Giuseppe di cui sappiamo soltanto che, fondato nel 1405 dall'Arte dei Galigai, era dedicato a Santa Maria del Giglio. Nel 1515 papa Leone X promulgò delle

**NSC - Notizie storico-critiche**

indulgenze a favore della Compagnia di San Giuseppe affinché, in luogo dell'angusto oratorio quattrocentesco, fosse edificata una nuova chiesa dedicata a questo santo. La realizzazione del progetto venne affidata a Baccio d'Agnolo ed i lavori ebbero inizio nel 1519. Eseguito dal Baglioni è anche il modello ligneo della chiesa, ora conservato in un locale del convento di San Marco, che ci permette di ricostruire l'edificio nella forma che voleva dargli l'architetto. Avrebbe dovuto trattarsi di una solenne costruzione a croce latina, con un'unica navata, ampia tribuna, tre cappelle per lato nel corpo longitudinale e due su ciascun lato dei bracci trasversali. Eliminando questi ultimi, l'esecuzione si restrinse, invece, ad una chiesa a navata unica con tre cappelle per lato e modesto coro rettangolare, ispirata dal precedente del Cronaca di San salvatore al Monte. La navata ha pesanti arcate divise da pilastri sui quali corre una grave trabeazione. Nel registro superiore si aprono grandi finestre con timpano triangolare, mentre un grande arco trionfale dà accesso all'abside. Le vicende costruttive dell'edificio furono notevolmente tormentate: Baccio vi lavorò fino alla morte, avvenuta nel 1453.

**TU - CONDIZIONE GIURIDICA E VINCOLI****ACQ - ACQUISIZIONE**

**ACQT - Tipo acquisizione** soppressione

**ACQD - Data acquisizione** 1784

**CDG - CONDIZIONE GIURIDICA**

**CDGG - Indicazione generica** proprietà Ente religioso cattolico

**DO - FONTI E DOCUMENTI DI RIFERIMENTO****FTA - DOCUMENTAZIONE FOTOGRAFICA**

**FTAX - Genere** documentazione allegata

**FTAP - Tipo** diapositiva colore

**FTAN - Codice identificativo** ex art. 15, 21247

**BIB - BIBLIOGRAFIA**

**BIBX - Genere** bibliografia specifica

**BIBA - Autore** Richa G.

**BIBD - Anno di edizione** 1754-1762

**BIBH - Sigla per citazione** 00000508

**BIBN - V., pp., nn.** I, pp. 177-188

**BIB - BIBLIOGRAFIA**

**BIBX - Genere** bibliografia specifica

**BIBA - Autore** Fioretti S.

**BIBD - Anno di edizione** 1855

**BIB - BIBLIOGRAFIA**

**BIBX - Genere** bibliografia specifica

**BIBA - Autore** Tosi L.M.

**BIBD - Anno di edizione** 1928-1929

**BIBN - V., pp., nn.** pp. 283-289

**BIB - BIBLIOGRAFIA**

**BIBX - Genere** bibliografia specifica

<b>BIBA - Autore</b>	Kirchen Florenz
<b>BIBD - Anno di edizione</b>	1940-1954
<b>BIBH - Sigla per citazione</b>	00000807
<b>BIBN - V., pp., nn.</b>	II, pp. 359-375
<b>BIB - BIBLIOGRAFIA</b>	
<b>BIBX - Genere</b>	bibliografia specifica
<b>BIBA - Autore</b>	Busignani A./ Bencini R.
<b>BIBD - Anno di edizione</b>	1982
<b>BIBN - V., pp., nn.</b>	pp. 219-224
<b>BIB - BIBLIOGRAFIA</b>	
<b>BIBX - Genere</b>	bibliografia specifica
<b>BIBA - Autore</b>	Chiappelli A.
<b>BIBD - Anno di edizione</b>	1921
<b>BIBN - V., pp., nn.</b>	pp. 563-566
<b>AD - ACCESSO AI DATI</b>	
<b>ADS - SPECIFICHE DI ACCESSO AI DATI</b>	
<b>ADSP - Profilo di accesso</b>	3
<b>ADSM - Motivazione</b>	scheda di bene non adeguatamente sorvegliabile
<b>CM - COMPILAZIONE</b>	
<b>CMP - COMPILAZIONE</b>	
<b>CMPD - Data</b>	1989
<b>CMPN - Nome</b>	Testaferrata E.
<b>FUR - Funzionario responsabile</b>	Damiani G.
<b>RVM - TRASCRIZIONE PER INFORMATIZZAZIONE</b>	
<b>RVMD - Data</b>	1989
<b>RVMN - Nome</b>	Testaferrata E.
<b>AGG - AGGIORNAMENTO - REVISIONE</b>	
<b>AGGD - Data</b>	2006
<b>AGGN - Nome</b>	ARTPAST/ Querci R.
<b>AGGF - Funzionario responsabile</b>	NR (recupero pregresso)
<b>AN - ANNOTAZIONI</b>	