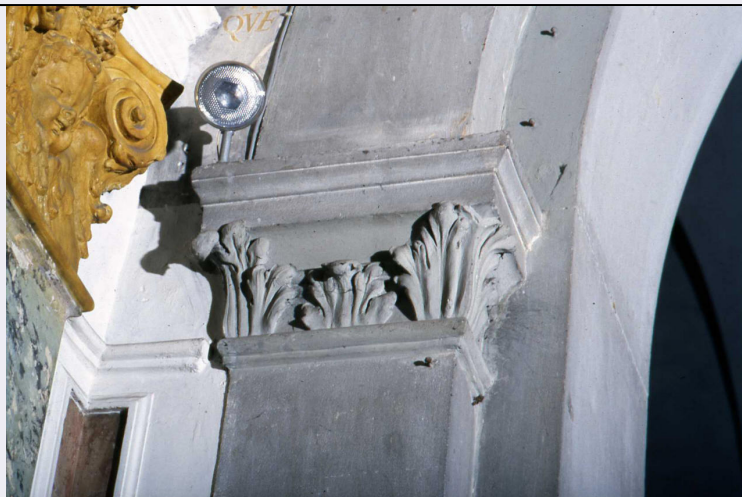


SCHEDA



CD - CODICI

TSK - Tipo Scheda	OA
LIR - Livello ricerca	C
NCT - CODICE UNIVOCO	
NCTR - Codice regione	09
NCTN - Numero catalogo generale	00281822
ESC - Ente schedatore	L. 41/1986
ECP - Ente competente	S128

RV - RELAZIONI

RVE - STRUTTURA COMPLESSA

RVEL - Livello	24
RVER - Codice bene radice	0900281822

RSE - RELAZIONI DIRETTE

RSER - Tipo relazione	scheda storica
RSET - Tipo scheda	NR

OG - OGGETTO

OGT - OGGETTO

OGTD - Definizione	lesena
OGTV - Identificazione	serie
OGTP - Posizione	seconda cappella a destra, parete d'ingresso

QNT - QUANTITA'

QNTN - Numero	2
---------------	---

LC - LOCALIZZAZIONE GEOGRAFICO-AMMINISTRATIVA

PVC - LOCALIZZAZIONE GEOGRAFICO-AMMINISTRATIVA ATTUALE

PVCS - Stato	ITALIA
PVCR - Regione	Toscana
PVCP - Provincia	FI
PVCC - Comune	Firenze

LDC - COLLOCAZIONE

SPECIFICA**UB - UBICAZIONE E DATI PATRIMONIALI****UBO - Ubicazione originaria** OR**DT - CRONOLOGIA****DTZ - CRONOLOGIA GENERICA****DTZG - Secolo** sec. XVI**DTS - CRONOLOGIA SPECIFICA****DTSI - Da** 1519**DTSF - A** 1543**DTM - Motivazione cronologia** bibliografia**AU - DEFINIZIONE CULTURALE****AUT - AUTORE****AUTR - Riferimento all'intervento** progetto**AUTM - Motivazione dell'attribuzione** bibliografia**AUTN - Nome scelto** Baglioni Bartolomeo detto Baccio d'Agnolo**AUTA - Dati anagrafici** 1462/ 1543**AUTH - Sigla per citazione** 00000087**CMM - COMMITTENZA****CMMN - Nome** papa Leone X**CMMD - Data** 1515**CMMC - Circostanza** ampliamento e ristrutturazione dell'oratorio di S. Maria del Giglio**CMMF - Fonte** bibliografia**MT - DATI TECNICI****MTC - Materia e tecnica** pietra serena/ scultura**MIS - MISURE****MISR - Mancanza** MNR**CO - CONSERVAZIONE****STC - STATO DI CONSERVAZIONE****STCC - Stato di conservazione** buono**STCS - Indicazioni specifiche** restauro**DA - DATI ANALITICI****DES - DESCRIZIONE****DESO - Indicazioni sull'oggetto** Fregio del capitello, echino e abaco decorati con listelli e astragalo e foglie di acanto.**DESI - Codifica Iconclass** NR (recupero pregresso)**DESS - Indicazioni sul soggetto** NR (recupero pregresso)

All'inizio del XV secolo, nell'ordina via de' Malcontenti, esisteva un piccolo oratorio della Compagnia di San Giuseppe di cui sappiamo soltanto che, fondato nel 1405 dall'Arte dei Galigai, era dedicato a Santa Maria del Giglio. Nel 1515 papa Leone X promulgò delle

NSC - Notizie storico-critiche

indulgenze a favore della Compagnia di San Giuseppe affinché, in luogo dell'angusto oratorio quattrocentesco, fosse edificata una nuova chiesa dedicata a questo santo. La realizzazione del progetto venne affidata a Baccio d'Agnolo ed i lavori ebbero inizio nel 1519. Eseguito dal Baglioni è anche il modello ligneo della chiesa, ora conservato in un locale del convento di San Marco, che ci permette di ricostruire l'edificio nella forma che voleva dargli l'architetto. Avrebbe dovuto trattarsi di una solenne costruzione a croce latina, con un'unica navata, ampia tribuna, tre cappelle per lato nel corpo longitudinale e due su ciascun lato dei bracci trasversali. Eliminando questi ultimi, l'esecuzione si restrinse, invece, ad una chiesa a navata unica con tre cappelle per lato e modesto coro rettangolare, ispirata dal precedente del Cronaca di San salvatore al Monte. La navata ha pesanti arcate divise da pilastri sui quali corre una grave trabeazione. Nel registro superiore si aprono grandi finestre con timpano triangolare, mentre un grande arco trionfale dà accesso all'abside. Le vicende costruttive dell'edificio furono notevolmente tormentate: Baccio vi lavorò fino alla morte, avvenuta nel 1453.

TU - CONDIZIONE GIURIDICA E VINCOLI**ACQ - ACQUISIZIONE**

ACQT - Tipo acquisizione	soppressione
---------------------------------	--------------

ACQD - Data acquisizione	1784
---------------------------------	------

CDG - CONDIZIONE GIURIDICA

CDGG - Indicazione generica	proprietà Ente religioso cattolico
------------------------------------	------------------------------------

DO - FONTI E DOCUMENTI DI RIFERIMENTO**FTA - DOCUMENTAZIONE FOTOGRAFICA**

FTAX - Genere	documentazione allegata
----------------------	-------------------------

FTAP - Tipo	diapositiva colore
--------------------	--------------------

FTAN - Codice identificativo	ex art. 15, 21252
-------------------------------------	-------------------

BIB - BIBLIOGRAFIA

BIBX - Genere	bibliografia specifica
----------------------	------------------------

BIBA - Autore	Richa G.
----------------------	----------

BIBD - Anno di edizione	1754-1762
--------------------------------	-----------

BIBH - Sigla per citazione	00000508
-----------------------------------	----------

BIBN - V., pp., nn.	I, pp. 177-188
----------------------------	----------------

BIB - BIBLIOGRAFIA

BIBX - Genere	bibliografia specifica
----------------------	------------------------

BIBA - Autore	Fioretti S.
----------------------	-------------

BIBD - Anno di edizione	1855
--------------------------------	------

BIB - BIBLIOGRAFIA

BIBX - Genere	bibliografia specifica
----------------------	------------------------

BIBA - Autore	Tosi L.M.
----------------------	-----------

BIBD - Anno di edizione	1928-1929
--------------------------------	-----------

BIBN - V., pp., nn.	pp. 283-289
----------------------------	-------------

BIB - BIBLIOGRAFIA

BIBX - Genere	bibliografia specifica
----------------------	------------------------

BIBA - Autore	Kirchen Florenz
BIBD - Anno di edizione	1940-1954
BIBH - Sigla per citazione	00000807
BIBN - V., pp., nn.	II, pp. 359-375
BIB - BIBLIOGRAFIA	
BIBX - Genere	bibliografia specifica
BIBA - Autore	Busignani A./ Bencini R.
BIBD - Anno di edizione	1982
BIBN - V., pp., nn.	pp. 219-224
BIB - BIBLIOGRAFIA	
BIBX - Genere	bibliografia specifica
BIBA - Autore	Chiappelli A.
BIBD - Anno di edizione	1921
BIBN - V., pp., nn.	pp. 563-566
AD - ACCESSO AI DATI	
ADS - SPECIFICHE DI ACCESSO AI DATI	
ADSP - Profilo di accesso	3
ADSM - Motivazione	scheda di bene non adeguatamente sorvegliabile
CM - COMPILAZIONE	
CMP - COMPILAZIONE	
CMPD - Data	1989
CMPN - Nome	Testaferrata E.
FUR - Funzionario responsabile	Damiani G.
RVM - TRASCRIZIONE PER INFORMATIZZAZIONE	
RVMD - Data	1989
RVMN - Nome	Testaferrata E.
AGG - AGGIORNAMENTO - REVISIONE	
AGGD - Data	2006
AGGN - Nome	ARTPAST/ Querci R.
AGGF - Funzionario responsabile	NR (recupero pregresso)
AN - ANNOTAZIONI	