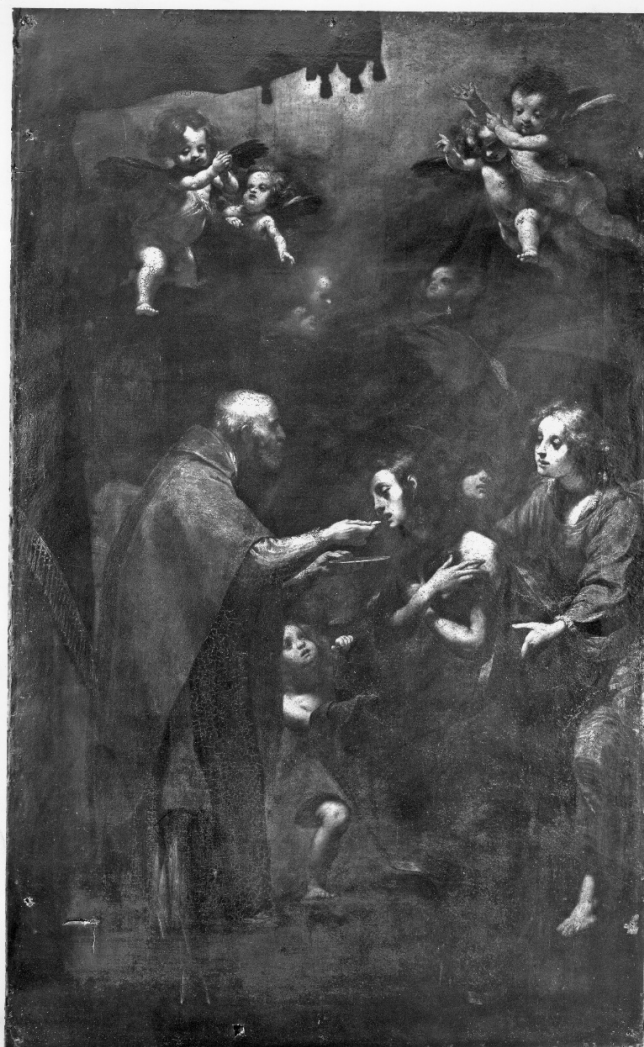


# SCHEDA



## CD - CODICI

|                                 |          |
|---------------------------------|----------|
| TSK - Tipo Scheda               | OA       |
| LIR - Livello ricerca           | C        |
| NCT - CODICE UNIVOCO            |          |
| NCTR - Codice regione           | 09       |
| NCTN - Numero catalogo generale | 00119398 |
| ESC - Ente schedatore           | S17      |
| ECP - Ente competente           | S128     |

## RV - RELAZIONI

### RSE - RELAZIONI DIRETTE

|                       |                |
|-----------------------|----------------|
| RSER - Tipo relazione | scheda storica |
| RSET - Tipo scheda    | NR             |

## OG - OGGETTO

### OGT - OGGETTO

|                    |         |
|--------------------|---------|
| OGTD - Definizione | dipinto |
|--------------------|---------|

### SGT - SOGGETTO

|                        |                                    |
|------------------------|------------------------------------|
| SGTI - Identificazione | comunione di Santa Maria Maddalena |
|------------------------|------------------------------------|

**LC - LOCALIZZAZIONE GEOGRAFICO-AMMINISTRATIVA****PVC - LOCALIZZAZIONE GEOGRAFICO-AMMINISTRATIVA ATTUALE**

|                         |         |
|-------------------------|---------|
| <b>PVCS - Stato</b>     | ITALIA  |
| <b>PVCR - Regione</b>   | Toscana |
| <b>PVCP - Provincia</b> | FI      |
| <b>PVCC - Comune</b>    | Firenze |

**LDC - COLLOCAZIONE SPECIFICA****DT - CRONOLOGIA****DTZ - CRONOLOGIA GENERICA**

|                      |           |
|----------------------|-----------|
| <b>DTZG - Secolo</b> | sec. XVII |
|----------------------|-----------|

**DTS - CRONOLOGIA SPECIFICA**

|                        |      |
|------------------------|------|
| <b>DTSI - Da</b>       | 1630 |
| <b>DTSV - Validità</b> | ca.  |
| <b>DTSF - A</b>        | 1630 |
| <b>DTSL - Validità</b> | ca.  |

|                                     |              |
|-------------------------------------|--------------|
| <b>DTM - Motivazione cronologia</b> | bibliografia |
|-------------------------------------|--------------|

**AU - DEFINIZIONE CULTURALE****AUT - AUTORE**

|   |                   |
|---|-------------------|
| <b>AUTS - Riferimento all'autore</b>        | attribuito        |
| <b>AUTM - Motivazione dell'attribuzione</b> | bibliografia      |
| <b>AUTN - Nome scelto</b>                   | Pugliani Domenico |
| <b>AUTA - Dati anagrafici</b>               | 1589/ 1658        |
| <b>AUTH - Sigla per citazione</b>           | 00001612          |

**MT - DATI TECNICI**

|                                |                      |
|--------------------------------|----------------------|
| <b>MTC - Materia e tecnica</b> | tela/ pittura a olio |
|--------------------------------|----------------------|

**MIS - MISURE**

|                         |     |
|-------------------------|-----|
| <b>MISA - Altezza</b>   | 340 |
| <b>MISL - Larghezza</b> | 205 |

**CO - CONSERVAZIONE****STC - STATO DI CONSERVAZIONE**

|                                      |       |
|--------------------------------------|-------|
| <b>STCC - Stato di conservazione</b> | buono |
|--------------------------------------|-------|

**RS - RESTAURI****RST - RESTAURI**

|                    |      |
|--------------------|------|
| <b>RSTD - Data</b> | 1953 |
|--------------------|------|

**RST - RESTAURI**

|                                 |         |
|---------------------------------|---------|
| <b>RSTD - Data</b>              | 1975    |
| <b>RSTE - Ente responsabile</b> | SBAS FI |
| <b>RSTN - Nome operatore</b>    | Passeri |

**DA - DATI ANALITICI**

| DES - DESCRIZIONE                     |  |
|---------------------------------------|--|
| DESO - Indicazioni sull'oggetto       | NR (recupero pregresso)  |
| DESI - Codifica Iconclass             | 11 HH (MARIA MADDALENA) 2  |
| DESS - Indicazioni sul soggetto       | Personaggi: Santa Maria Maddalena; San Massimino. Figure: angioletti; serafini; angeli. Abbigliamento: religioso; all'antica. Oggetti: baldacchino.  |
| NSC - Notizie storico-critiche        | Le fonti attribuiscono, unanimamente, il dipinto a Domenico Pugliani, allievo di Matteo Rosselli e pittore conosciuto principalmente per gli affreschi nella casa Buonarroti e la pala per Santa Maria Maggiore. Bocchi-Cinelli (1677), Del Migliore (1684), il "Ristretto" (1689) e il Fantozzi (1842) si limitano a ricordare il dipinto, mentre il Richa (1755) commenta: "E qui debbo lodare quest'artefice, il quale ben lontano dall'imitare la licenza di parecchi pittori, in dipingere anche nelle chiese la Maddalena senza riguardo alla modestia, ha saputo sì ben caricare le tenebre dalla grotta, che appena si scorgono della Santa le mani ed il volto". I Paatz (1952) propongono di datare il dipinto a circa il 1631 in quanto fu di quel periodo l'intero restauro barocco degli altari; data che si accorda anche con il dipinto di Ognissanti dello stesso artista. |
| TU - CONDIZIONE GIURIDICA E VINCOLI   |  |
| CDG - CONDIZIONE GIURIDICA            |  |
| CDGG - Indicazione generica           | proprietà Ente religioso cattolico   |
| DO - FONTI E DOCUMENTI DI RIFERIMENTO |  |
| FTA - DOCUMENTAZIONE FOTOGRAFICA      |  |
| FTAX - Genere                         | documentazione esistente   |
| FTAP - Tipo                           | fotografia b/n   |
| FTAN - Codice identificativo          | SBAS FI 300873   |
| FTA - DOCUMENTAZIONE FOTOGRAFICA      |  |
| FTAX - Genere                         | documentazione allegata  |
| FTAP - Tipo                           | fotografia b/n   |
| FNT - FONTI E DOCUMENTI               |  |
| FNTP - Tipo                           | inventario   |
| FNTA - Autore                         | Rondoni F.   |
| FNTD - Data                           | 1862   |
| BIB - BIBLIOGRAFIA                    |  |
| BIBX - Genere                         | bibliografia specifica   |
| BIBA - Autore                         | Bocchi F./ Cinelli Calvoli G.  |
| BIBD - Anno di edizione               | 1677   |
| BIBH - Sigla per citazione            | 00001632   |
| BIBN - V., pp., nn.                   | p. 113   |
| BIB - BIBLIOGRAFIA                    |  |
| BIBX - Genere                         | bibliografia specifica   |
| BIBA - Autore                         | Del Migliore F.  |
| BIBD - Anno di edizione               | 1684   |
| BIBH - Sigla per citazione            | 00004260   |

|   |  |
|---|--|
| BIBN - V., pp., nn.                             | p. 427   |
| <b>BIB - BIBLIOGRAFIA</b>                       |  |
| BIBX - Genere                                   | bibliografia specifica                         |
| BIBA - Autore                                   | Del Bruno R.                                   |
| BIBD - Anno di edizione                         | 1689   |
| BIBH - Sigla per citazione                      | 00003873                                       |
| BIBN - V., pp., nn.                             | p. 102   |
| <b>BIB - BIBLIOGRAFIA</b>                       |  |
| BIBX - Genere                                   | bibliografia specifica                         |
| BIBA - Autore                                   | Richa G.                                       |
| BIBD - Anno di edizione                         | 1754-1762                                      |
| BIBH - Sigla per citazione                      | 00000508                                       |
| BIBN - V., pp., nn.                             | III, p. 278                                    |
| <b>BIB - BIBLIOGRAFIA</b>                       |  |
| BIBX - Genere                                   | bibliografia specifica                         |
| BIBA - Autore                                   | Fantozzi F.                                    |
| BIBD - Anno di edizione                         | 1842   |
| BIBH - Sigla per citazione                      | 00001120                                       |
| BIBN - V., pp., nn.                             | p. 489   |
| <b>BIB - BIBLIOGRAFIA</b>                       |  |
| BIBX - Genere                                   | bibliografia specifica                         |
| BIBA - Autore                                   | Kirchen Florenz                                |
| BIBD - Anno di edizione                         | 1940-1954                                      |
| BIBH - Sigla per citazione                      | 00000807                                       |
| BIBN - V., pp., nn.                             | III, pp. 626, 643 n. 52                        |
| <b>BIB - BIBLIOGRAFIA</b>                       |  |
| BIBX - Genere                                   | bibliografia specifica                         |
| BIBA - Autore                                   | Dizionario enciclopedico                       |
| BIBD - Anno di edizione                         | 1972-1976                                      |
| BIBH - Sigla per citazione                      | 00000209                                       |
| BIBN - V., pp., nn.                             | 1975, p. 260                                   |
| <b>AD - ACCESSO AI DATI</b>                     |  |
| <b>ADS - SPECIFICHE DI ACCESSO AI DATI</b>      |  |
| ADSP - Profilo di accesso                       | 3  |
| ADSM - Motivazione                              | scheda di bene non adeguatamente sorvegliabile |
| <b>CM - COMPILAZIONE</b>                        |  |
| <b>CMP - COMPILAZIONE</b>                       |  |
| CMPD - Data                                     | 1979   |
| CMPN - Nome                                     | Bietti M.                                      |
| FUR - Funzionario responsabile                  | Meloni S.                                      |
| <b>RVM - TRASCRIZIONE PER INFORMATIZZAZIONE</b> |  |
| RVMD - Data                                     | 2006   |

|  |                         |
|--|-------------------------|
| <b>RVMN - Nome</b>                     | ARTPAST/ Querci R.      |
| <b>AGG - AGGIORNAMENTO - REVISIONE</b> |                         |
| <b>AGGD - Data</b>                     | 2006                    |
| <b>AGGN - Nome</b>                     | ARTPAST/ Querci R.      |
| <b>AGGF - Funzionario responsabile</b> | NR (recupero pregresso) |
| <b>AN - ANNOTAZIONI</b>                |                         |