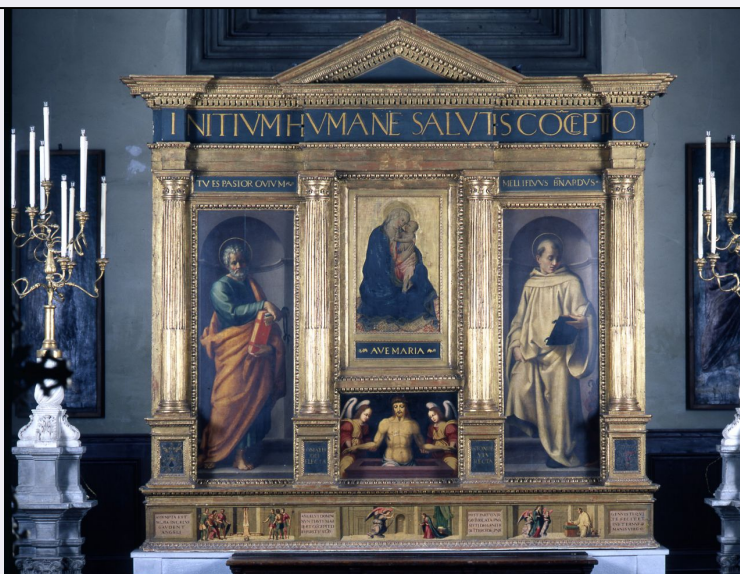


SCHEDA



CD - CODICI

TSK - Tipo Scheda	OA
LIR - Livello ricerca	C
NCT - CODICE UNIVOCO	
NCTR - Codice regione	09
NCTN - Numero catalogo generale	00078186
ESC - Ente schedatore	L. 41/1986
ECP - Ente competente	S128

RV - RELAZIONI

RVE - STRUTTURA COMPLESSA

RVEL - Livello 0

RSE - RELAZIONI DIRETTE

RSER - Tipo relazione scheda storica

RSET - Tipo scheda NR

RSE - RELAZIONI DIRETTE

RSER - Tipo relazione scheda storica

RSET - Tipo scheda NR

RSE - RELAZIONI DIRETTE

RSER - Tipo relazione scheda storica

RSET - Tipo scheda OA

OG - OGGETTO

OGT - OGGETTO

OGTD - Definizione pala d'altare

SGT - SOGGETTO

SGTI - Identificazione Madonna con Bambino, Santi, Cristo in pietà, scene sacre

LC - LOCALIZZAZIONE GEOGRAFICO-AMMINISTRATIVA

PVC - LOCALIZZAZIONE GEOGRAFICO-AMMINISTRATIVA ATTUALE

PVCS - Stato ITALIA

PVCR - Regione	Toscana
PVCP - Provincia	FI
PVCC - Comune	Firenze
LDC - COLLOCAZIONE SPECIFICA	
UB - UBICAZIONE E DATI PATRIMONIALI	
UBO - Ubicazione originaria	OR
LA - ALTRE LOCALIZZAZIONI GEOGRAFICO-AMMINISTRATIVE	
TCL - Tipo di localizzazione	luogo di provenienza
PRV - LOCALIZZAZIONE GEOGRAFICO-AMMINISTRATIVA	
PRVR - Regione	Toscana
PRVP - Provincia	FI
PRVC - Comune	Firenze
PRC - COLLOCAZIONE SPECIFICA	
DT - CRONOLOGIA	
DTZ - CRONOLOGIA GENERICA	
DTZG - Secolo	sec. XVI
DTZS - Frazione di secolo	prima metà
DTS - CRONOLOGIA SPECIFICA	
DTSI - Da	1500
DTSF - A	1549
DTM - Motivazione cronologia	bibliografia
AU - DEFINIZIONE CULTURALE	
AUT - AUTORE	
AUTM - Motivazione dell'attribuzione	bibliografia
AUTN - Nome scelto	Sogliani Giovanni Antonio
AUTA - Dati anagrafici	1492/ 1544
AUTH - Sigla per citazione	00000981
CMM - COMMITTENZA	
CMMN - Nome	famiglia Bini
CMMD - Data	1520 ca.
CMMF - Fonte	arme
MT - DATI TECNICI	
MTC - Materia e tecnica	tavola/ pittura a olio
MIS - MISURE	
MISA - Altezza	290
MISL - Larghezza	150
CO - CONSERVAZIONE	
STC - STATO DI CONSERVAZIONE	
STCC - Stato di conservazione	buono

DA - DATI ANALITICI**DES - DESCRIZIONE****DESO - Indicazioni
sull'oggetto**

Il polittico con cornice rinascimentale in legno dorato è costituito di due tavole laterali raffiguranti quella di destra S. Bernardo e quella di sinistra San Pietro, presentate come statue viventi in due nicchie. San Bernardo vestito del saio bianco è ritratto nell'atto di leggere un libro. San Pietro tiene in una mano un libro chiuso e nell'altra le chiavi. Lo scomparto centrale è diviso in due riquadri: quello superiore più grande raffigura la Vergine, quello inferiore rappresenta l'Ecce Homo sorretto da due angeli. La predella è divisa in tre riquadri: il primo col martirio di San Pietro, il secondo con l'Annunciazione e il terzo con l'apparizione della Vergine e due Angeli e San Benedetto tentato dal demonio. ai lati del basamento compaiono due stemmi della famiglia Bini.

DESI - Codifica Iconclass

NR (recupero pregresso)

**DESS - Indicazioni sul
soggetto**

NR (recupero pregresso)

NSC - Notizie storico-critiche

Il dossale fu commissionato dai Bini per l'oratorio di famiglia intorno al secondo quarto del Cinquecento per incorniciare una tavola più antica raffigurante la 'Madonna dell'Umiltà'. L'opera risaliva alla prima metà del Quattrocento ed era oggetto probabilmente, di particolare venerazione. La tavola, attribuita a Rossello di Jacopo Franchi, fu rubata all'inizio di questo secolo, prima del 1931 e recuperata soltanto nel 1977 (attualmente è esposta nella Galleria degli Uffizi, inv. 1980, n. 9921). In sua sostituzione, nel 1932, venne collocata l'attuale tavola di analogo soggetto di proprietà delle Gallerie fiorentine e riferibile stilisticamente allo stesso ambito culturale di Rossello Jacopo Franchi. Nei due laterali del dossale, raffiguranti San Bernardino e San Pietro, Berenson (1932) riconosceva la mano del Sogliani mentre per le scene della predella e il 'Cristo in pietà', stilisticamente vicini ai due pannelli laterali ma di qualità inferiore, è possibile individuare interventi di bottega.

TU - CONDIZIONE GIURIDICA E VINCOLI**CDG - CONDIZIONE GIURIDICA****CDGG - Indicazione
generica**

proprietà Ente religioso cattolico

DO - FONTI E DOCUMENTI DI RIFERIMENTO**FTA - DOCUMENTAZIONE FOTOGRAFICA****FTAX - Genere**

documentazione esistente

FTAP - Tipo

fotografia b/n

FTAN - Codice identificativo

SBAS FI 245842

FTA - DOCUMENTAZIONE FOTOGRAFICA**FTAX - Genere**

documentazione esistente

FTAP - Tipo

fotografia b/n

FTA - DOCUMENTAZIONE FOTOGRAFICA**FTAX - Genere**

documentazione allegata

FTAP - Tipo

diapositiva colore

BIB - BIBLIOGRAFIA**BIBX - Genere**

bibliografia specifica

BIBA - Autore

Richa G.

BIBD - Anno di edizione	1754-1762
BIBH - Sigla per citazione	00000508
BIBN - V., pp., nn.	V. X, p.19
BIB - BIBLIOGRAFIA	
BIBX - Genere	bibliografia specifica
BIBA - Autore	Berenson B.
BIBD - Anno di edizione	1963
BIBH - Sigla per citazione	00001270
BIBN - V., pp., nn.	p. 201
BIB - BIBLIOGRAFIA	
BIBX - Genere	bibliografia specifica
BIBA - Autore	Kirchen Florenz
BIBD - Anno di edizione	1940-1954
BIBH - Sigla per citazione	00000807
BIBN - V., pp., nn.	V. II, pp. 93-94, nota 17
BIB - BIBLIOGRAFIA	
BIBX - Genere	bibliografia specifica
BIBA - Autore	Guida Firenze
BIBD - Anno di edizione	1937
BIBN - V., pp., nn.	p. 289
BIB - BIBLIOGRAFIA	
BIBX - Genere	bibliografia specifica
BIBA - Autore	Opera ritrovata
BIBD - Anno di edizione	1984
BIBH - Sigla per citazione	00000583
BIBN - V., pp., nn.	pp. 76-77
BIB - BIBLIOGRAFIA	
BIBX - Genere	bibliografia specifica
BIBA - Autore	Warnke M.
BIBD - Anno di edizione	1968
AD - ACCESSO AI DATI	
ADS - SPECIFICHE DI ACCESSO AI DATI	
ADSP - Profilo di accesso	3
ADSM - Motivazione	scheda di bene non adeguatamente sorvegliabile
CM - COMPILAZIONE	
CMP - COMPILAZIONE	
CMPD - Data	1977
CMPN - Nome	Zappia C.
FUR - Funzionario responsabile	Meloni S.
RVM - TRASCRIZIONE PER INFORMATIZZAZIONE	
RVMD - Data	2006
RVMN - Nome	ARPAST/ Calcagno C.

AGG - AGGIORNAMENTO - REVISIONE**AGGD - Data**

2006

AGGN - Nome

ARTPAST/ Calcagno C.

**AGGF - Funzionario
responsabile**

NR (recupero pregresso)

AN - ANNOTAZIONI