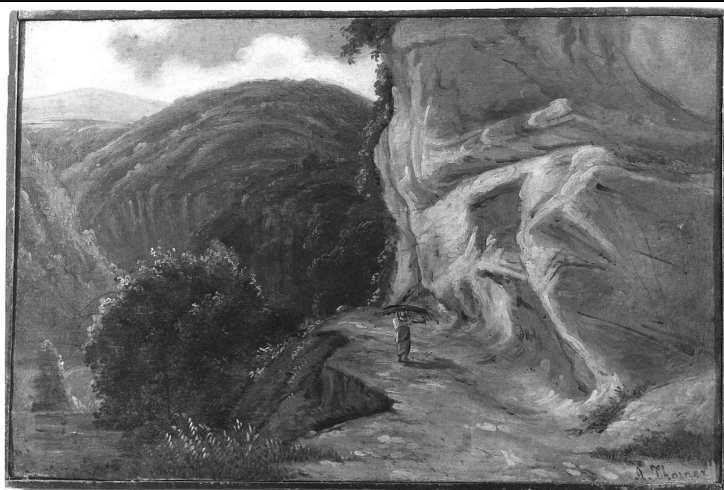


# SCHEDA



## CD - CODICI

|                                 |          |
|---------------------------------|----------|
| TSK - Tipo Scheda               | OA       |
| LIR - Livello ricerca           | I        |
| NCT - CODICE UNIVOCO            |          |
| NCTR - Codice regione           | 09       |
| NCTN - Numero catalogo generale | 00325568 |
| ESC - Ente schedatore           | S17      |
| ECP - Ente competente           | S128     |

## OG - OGGETTO

|                        |           |
|------------------------|-----------|
| OGT - OGGETTO          |           |
| OGTD - Definizione     | dipinto   |
| SGT - SOGGETTO         |           |
| SGTI - Identificazione | paesaggio |

## LC - LOCALIZZAZIONE GEOGRAFICO-AMMINISTRATIVA

|  |         |
|--|---------|
| PVC - LOCALIZZAZIONE GEOGRAFICO-AMMINISTRATIVA ATTUALE |         |
| PVCS - Stato   | ITALIA  |
| PVCR - Regione   | Toscana |
| PVCP - Provincia                                       | PT      |
| PVCC - Comune  | Pescia  |

## LDC - COLLOCAZIONE SPECIFICA

|                               |                      |
|-------------------------------|----------------------|
| LDCT - Tipologia              | palazzo              |
| LDCN - Denominazione attuale  | Palazzo Galeotti     |
| LDCU - Indirizzo              | piazza S. Stefano, 1 |
| LDCM - Denominazione raccolta | Museo Civico         |
| LDCS - Specifiche             | deposito             |

## UB - UBICAZIONE E DATI PATRIMONIALI

### INV - INVENTARIO DI MUSEO O SOPRINTENDENZA

|                                      |                               |
|--------------------------------------|-------------------------------|
| INVN - Numero                        | Collezione Ansaldo AC 136     |
| INVD - Data                          | 1985/ 1986                    |
| DT - CRONOLOGIA                      |                               |
| DTZ - CRONOLOGIA GENERICA            |                               |
| DTZG - Secolo                        | sec. XIX                      |
| DTZS - Frazione di secolo            | seconda metà                  |
| DTS - CRONOLOGIA SPECIFICA           |                               |
| DTSI - Da                            | 1850                          |
| DTSF - A                             | 1899                          |
| DTM - Motivazione cronologia         | NR (recupero pregresso)       |
| AU - DEFINIZIONE CULTURALE           |                               |
| AUT - AUTORE                         |                               |
| AUTM - Motivazione dell'attribuzione | firma                         |
| AUTN - Nome scelto                   | Thorner A.                    |
| AUTA - Dati anagrafici               | notizie seconda metà sec. XIX |
| AUTH - Sigla per citazione           | 00003004                      |
| MT - DATI TECNICI                    |                               |
| MTC - Materia e tecnica              | tela/ pittura a olio          |
| MIS - MISURE                         |                               |
| MISA - Altezza                       | 20                            |
| MISL - Larghezza                     | 31                            |
| CO - CONSERVAZIONE                   |                               |
| STC - STATO DI CONSERVAZIONE         |                               |
| STCC - Stato di conservazione        | buono                         |
| DA - DATI ANALITICI                  |                               |
| DES - DESCRIZIONE                    |                               |
| DESO - Indicazioni sull'oggetto      | Dipinto.                      |
| DESI - Codifica Iconclass            | NR (recupero pregresso)       |
| DESS - Indicazioni sul soggetto      | NR (recupero pregresso)       |
| ISR - ISCRIZIONI                     |                               |
| ISRC - Classe di appartenenza        | documentaria                  |
| ISRS - Tecnica di scrittura          | a pennello                    |
| ISRT - Tipo di caratteri             | corsivo                       |
| ISRP - Posizione                     | sul recto in basso a destra   |
| ISRI - Trascrizione                  | A.[...] THORNER               |
| TU - CONDIZIONE GIURIDICA E VINCOLI  |                               |
| CDG - CONDIZIONE GIURIDICA           |                               |
| CDGG - Indicazione generica          | proprietà Stato               |

|  |   |
|--|---|
| <b>CDGS - Indicazione specifica</b>          | Ministero per i Beni e le Attività Culturali (deposito temporaneo al Museo Comunale di Pescia)  |
| <b>CDGI - Indirizzo</b>                      | Roma  |
| <b>DO - FONTI E DOCUMENTI DI RIFERIMENTO</b> |   |
| <b>FTA - DOCUMENTAZIONE FOTOGRAFICA</b>      |   |
| <b>FTAX - Genere</b>                         | documentazione allegata   |
| <b>FTAP - Tipo</b>                           | fotografia b/n  |
| <b>FTAN - Codice identificativo</b>          | SBAS FI 424273  |
| <b>AD - ACCESSO AI DATI</b>                  |   |
| <b>ADS - SPECIFICHE DI ACCESSO AI DATI</b>   |   |
| <b>ADSP - Profilo di accesso</b>             | 1   |
| <b>ADSM - Motivazione</b>                    | scheda contenente dati liberamente accessibili  |
| <b>CM - COMPILAZIONE</b>                     |   |
| <b>CMP - COMPILAZIONE</b>                    |   |
| <b>CMPD - Data</b>                           | 1993  |
| <b>CMPN - Nome</b>                           | Pellegrini L.   |
| <b>FUR - Funzionario responsabile</b>        | Damiani G.  |
| <b>AGG - AGGIORNAMENTO - REVISIONE</b>       |   |
| <b>AGGD - Data</b>                           | 2006  |
| <b>AGGN - Nome</b>                           | ARTPAST/ Torricini L.   |
| <b>AGGF - Funzionario responsabile</b>       | NR (recupero pregresso)   |
| <b>AN - ANNOTAZIONI</b>                      |   |
| <b>OSS - Osservazioni</b>                    | L'opera fa parte di una donazione fatta alla Galleria di Arte Moderna di Roma e di qui passata in deposito al Museo Comunale di Pescia. |