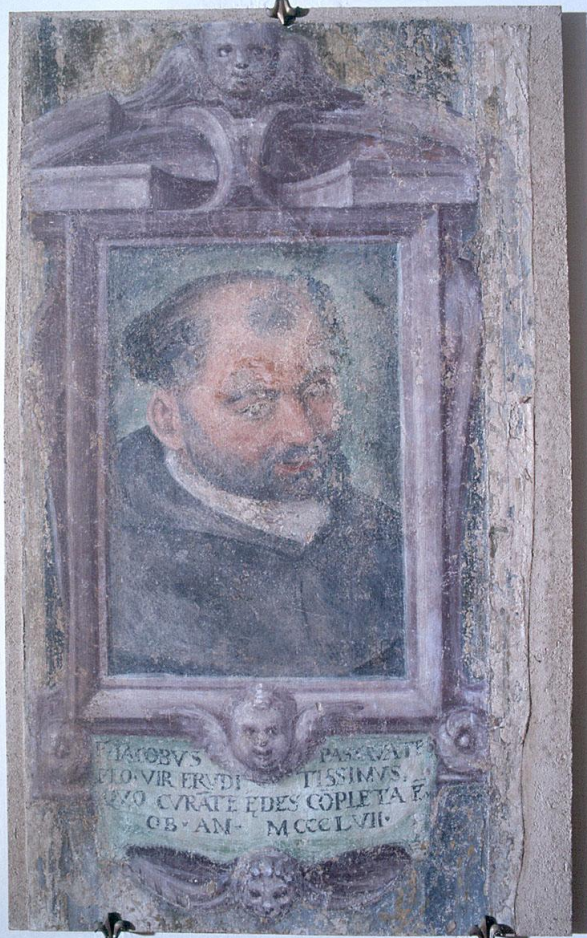


SCHEDA



CD - CODICI

TSK - Tipo Scheda	OA
LIR - Livello ricerca	C
NCT - CODICE UNIVOCO	
NCTR - Codice regione	09
NCTN - Numero catalogo generale	00192898
NCTS - Suffisso numero catalogo generale	A
ESC - Ente schedatore	L. 41/1986
ECP - Ente competente	S128

RV - RELAZIONI

RVE - STRUTTURA COMPLESSA

RVEL - Livello	36
RVER - Codice bene radice	0900192898 A
RVES - Codice bene componente	0900192956

OG - OGGETTO

OGT - OGGETTO

OGTD - Definizione	dipinto
--------------------	---------

OGTV - Identificazione	frammento
OGTP - Posizione	lato nord, tra sesta e settima campata
SGT - SOGGETTO	
SGTI - Identificazione	ritratto di frate Jacopo Passavanti
LC - LOCALIZZAZIONE GEOGRAFICO-AMMINISTRATIVA	
PVC - LOCALIZZAZIONE GEOGRAFICO-AMMINISTRATIVA ATTUALE	
PVCS - Stato	ITALIA
PVCR - Regione	Toscana
PVCP - Provincia	FI
PVCC - Comune	Firenze
LDC - COLLOCAZIONE SPECIFICA	
LDCT - Tipologia	convento
LDCQ - Qualificazione	domenicano
LDCN - Denominazione attuale	Convento di S. Maria Novella ora Scuola Sottufficiali Carabinieri e Caserma Mame
LDCC - Complesso di appartenenza	Chiesa e Convento di S. Maria Novella
LDCU - Indirizzo	piazza Stazione, 7
UB - UBICAZIONE E DATI PATRIMONIALI	
UBO - Ubicazione originaria	OR
LA - ALTRE LOCALIZZAZIONI GEOGRAFICO-AMMINISTRATIVE	
TCL - Tipo di localizzazione	luogo di provenienza
PRV - LOCALIZZAZIONE GEOGRAFICO-AMMINISTRATIVA	
PRVR - Regione	Toscana
PRVP - Provincia	FI
PRVC - Comune	Firenze
PRC - COLLOCAZIONE SPECIFICA	
PRCT - Tipologia	monastero
PRCQ - Qualificazione	monache Cavalieresse di Malta
PRCD - Denominazione	Monastero della SS. Concezione (poi Istituto SS. A
PRCS - Specifiche	primo piano, corridoio del comando, parete sinistra
PRD - DATA	
PRDI - Data ingresso	1966 post
PRDU - Data uscita	2000 ante
DT - CRONOLOGIA	
DTZ - CRONOLOGIA GENERICA	
DTZG - Secolo	sec. XVI
DTS - CRONOLOGIA SPECIFICA	
DTSI - Da	1570
DTSF - A	1582
DTM - Motivazione cronologia	bibliografia
AU - DEFINIZIONE CULTURALE	
ATB - AMBITO CULTURALE	

ATBD - Denominazione	ambito fiorentino
ATBR - Riferimento all'intervento	esecutore
ATBM - Motivazione dell'attribuzione	bibliografia
MT - DATI TECNICI	
MTC - Materia e tecnica	intonaco/ pittura a fresco
MIS - MISURE	
MISA - Altezza	97
MISL - Larghezza	59
CO - CONSERVAZIONE	
STC - STATO DI CONSERVAZIONE	
STCC - Stato di conservazione	discreto
STCS - Indicazioni specifiche	cadute di colore; staccato e riportato su supporto
DA - DATI ANALITICI	
DES - DESCRIZIONE	
DESO - Indicazioni sull'oggetto	NR (recupero pregresso)
DESI - Codifica Iconclass	NR (recupero pregresso)
DESS - Indicazioni sul soggetto	Personaggi: frate Jacopo Passavanti. Abbigliamento religioso: abito domenicano. Oggetti: targa. Decorazioni: cornice modanata; timpano; volute a finto rilievo; teste di cherubino; rosette.
ISR - ISCRIZIONI	
ISRC - Classe di appartenenza	documentaria
ISRL - Lingua	latino
ISRS - Tecnica di scrittura	a pennello
ISRT - Tipo di caratteri	lettere capitali
ISRP - Posizione	in basso, sulla targa
ISRI - Trascrizione	IACOBUS PASSAVATE / FLO VIR ERUDITISSIMUS / QUO CURATE EDES COPLETA F / OB AN MCCCLVII
TU - CONDIZIONE GIURIDICA E VINCOLI	
ACQ - ACQUISIZIONE	
ACQT - Tipo acquisizione	soppressione
ACQN - Nome	Stato italiano
ACQD - Data acquisizione	1866
ACQL - Luogo acquisizione	FI/ Firenze
CDG - CONDIZIONE GIURIDICA	
CDGG - Indicazione generica	proprietà Stato
CDGS - Indicazione specifica	Comune di Firenze
CDGI - Indirizzo	Firenze

DO - FONTI E DOCUMENTI DI RIFERIMENTO**FTA - DOCUMENTAZIONE FOTOGRAFICA**

FTAX - Genere	documentazione allegata
FTAP - Tipo	diapositiva colore
FTAN - Codice identificativo	ex art. 15, 11787

FTA - DOCUMENTAZIONE FOTOGRAFICA

FTAX - Genere	documentazione esistente
FTAP - Tipo	fotografia b/n
FTAN - Codice identificativo	SBAS FI 396523

AD - ACCESSO AI DATI**ADS - SPECIFICHE DI ACCESSO AI DATI**

ADSP - Profilo di accesso	1
ADSM - Motivazione	scheda contenente dati liberamente accessibili

CM - COMPILAZIONE**CMP - COMPILAZIONE**

CMPD - Data	1988
CMPN - Nome	Blasio S.
CMPN - Nome	Pieraccini A.

FUR - Funzionario responsabile	Damiani G.
---------------------------------------	------------

AGG - AGGIORNAMENTO - REVISIONE

AGGD - Data	2000
AGGN - Nome	Romagnoli G./ Rousseau B.
AGGF - Funzionario responsabile	NR (recupero pregresso)

AGG - AGGIORNAMENTO - REVISIONE

AGGD - Data	2006
AGGN - Nome	ARTPAST/ Torricini L.
AGGF - Funzionario responsabile	NR (recupero pregresso)