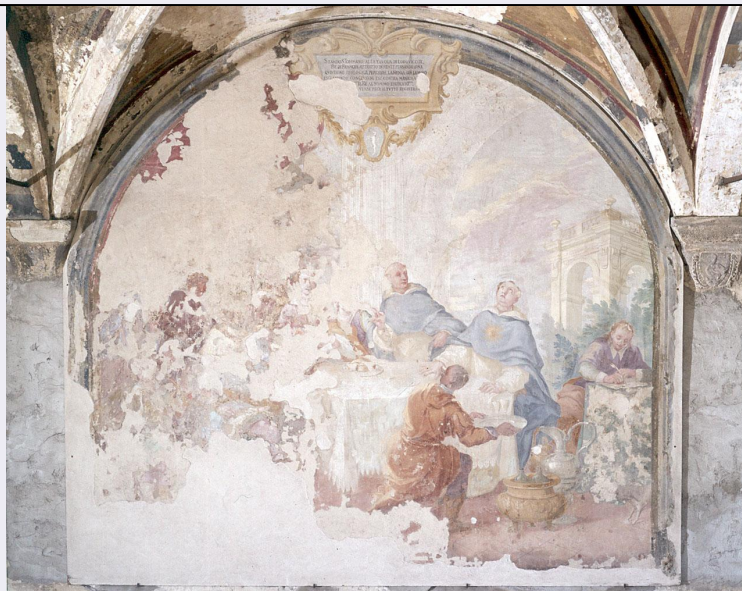


# SCHEDA



## CD - CODICI

TSK - Tipo Scheda	OA
LIR - Livello ricerca	C
<b>NCT - CODICE UNIVOCO</b>	
NCTR - Codice regione	09
NCTN - Numero catalogo generale	00192898
NCTS - Suffisso numero catalogo generale	A
ESC - Ente schedatore	L. 41/1986
ECP - Ente competente	S128

## RV - RELAZIONI

### RVE - STRUTTURA COMPLESSA

RVEL - Livello	58
RVER - Codice bene radice	0900192898 A
RVES - Codice bene componente	0900192930

## OG - OGGETTO

### OGT - OGGETTO

OGTD - Definizione	dipinto
OGTP - Posizione	lato est, nona campata

### SGT - SOGGETTO

SGTI - Identificazione	San Tommaso d'Aquino alla tavola del re Luigi IX
------------------------	--

## LC - LOCALIZZAZIONE GEOGRAFICO-AMMINISTRATIVA

### PVC - LOCALIZZAZIONE GEOGRAFICO-AMMINISTRATIVA ATTUALE

PVCS - Stato	ITALIA
PVCR - Regione	Toscana
PVCP - Provincia	FI
PVCC - Comune	Firenze

**LDC - COLLOCAZIONE SPECIFICA**

<b>LDCT - Tipologia</b>	convento
<b>LDCQ - Qualificazione</b>	domenicano
<b>LDCN - Denominazione attuale</b>	Convento di S. Maria Novella ora Scuola Sottufficiali Carabinieri e Caserma Mame
<b>LDCC - Complesso di appartenenza</b>	Chiesa e Convento di S. Maria Novella
<b>LDCU - Indirizzo</b>	piazza Stazione, 7

**UB - UBICAZIONE E DATI PATRIMONIALI**

<b>UBO - Ubicazione originaria</b>	OR
------------------------------------	----

**DT - CRONOLOGIA****DTZ - CRONOLOGIA GENERICA**

<b>DTZG - Secolo</b>	sec. XVIII
----------------------	------------

**DTS - CRONOLOGIA SPECIFICA**

<b>DTSI - Da</b>	1730
------------------	------

<b>DTSF - A</b>	1730
-----------------	------

<b>DTM - Motivazione cronologia</b>	bibliografia
-------------------------------------	--------------

**AU - DEFINIZIONE CULTURALE****AUT - AUTORE**

<b>AUTM - Motivazione dell'attribuzione</b>	bibliografia
---	--------------

<b>AUTN - Nome scelto</b>	Pillori Antonio Nicola
---------------------------	------------------------

<b>AUTA - Dati anagrafici</b>	1687/ 1763
-------------------------------	------------

<b>AUTH - Sigla per citazione</b>	00002542
-----------------------------------	----------

**CMM - COMMITTENZA**

<b>CMMN - Nome</b>	Pardinelli, Domenico
--------------------	----------------------

<b>CMMC - Circostanza</b>	decorazione del Chiostro grande
---------------------------	---------------------------------

<b>CMMF - Fonte</b>	bibliografia
---------------------	--------------

**MT - DATI TECNICI**

<b>MTC - Materia e tecnica</b>	intonaco/ pittura a fresco
--------------------------------	----------------------------

**MIS - MISURE**

<b>MISA - Altezza</b>	384
-----------------------	-----

<b>MISL - Larghezza</b>	418
-------------------------	-----

<b>FRM - Formato</b>	centinato
----------------------	-----------

**CO - CONSERVAZIONE****STC - STATO DI CONSERVAZIONE**

<b>STCC - Stato di conservazione</b>	cattivo
--------------------------------------	---------

<b>STCS - Indicazioni specifiche</b>	vaste mancanze; staccato ed applicato su supporto
--------------------------------------	---

**RS - RESTAURI****RST - RESTAURI**

<b>RSTD - Data</b>	1915
--------------------	------

<b>RSTE - Ente responsabile</b>	Comune di Firenze
<b>RSTN - Nome operatore</b>	Garinei M.
<b>DA - DATI ANALITICI</b>	
<b>DES - DESCRIZIONE</b>	
<b>DESO - Indicazioni sull'oggetto</b>	NR (recupero pregresso)
<b>DESI - Codifica Iconclass</b>	NR (recupero pregresso)
<b>DESS - Indicazioni sul soggetto</b>	Personaggi: san Tommaso; Ludovico IX re di Francia. Figure: frate domenicano; giovane servo; giovane scrivano; convitati. Abbigliamento: contemporaneo. Attributi: (re) sole. Paesaggi: alberi; nuvole. Architetture: colonne; archi; loggia con terrazza sovrastante. Oggetti: tavoli; tovaglie; piatti; cibi; vassoio; bicchieri; rinfrescatoio; bottiglie; anfora; penna; carta. Animali: cane. Decorazioni: cartiglio con testa di cherubino e fronde; cartiglio.
<b>ISR - ISCRIZIONI</b>	
<b>ISRC - Classe di appartenenza</b>	documentaria
<b>ISRS - Tecnica di scrittura</b>	a pennello
<b>ISRT - Tipo di caratteri</b>	lettere capitali
<b>ISRP - Posizione</b>	in alto, sul cartiglio
<b>ISRI - Trascrizione</b>	STANDO S.TOMMASO ALLA TAVOLA DI LODOVICO IX RE DI FRANCIA ATTRATTO IN MENTE PENSANDO A UNA QUISTIONE TEOLOGICA PERCOSSE LA MENSA CON LA MANO ESCLAMANDO CONCLUSUM EST CONTRA MANICHA (...) IL RE AL SOMMO EDIFICATO (...) VENSE FECE IL TUTTO REGISTRA[RE]
<b>STM - STEMMI, EMBLEMI, MARCHI</b>	
<b>STMC - Classe di appartenenza</b>	arme
<b>STMQ - Qualificazione</b>	gentilizia
<b>STMI - Identificazione</b>	Pardinelli
<b>STMP - Posizione</b>	NR (recupero pregresso)
<b>STMD - Descrizione</b>	d'argento al levriero rampante collarinato di rosso
<b>TU - CONDIZIONE GIURIDICA E VINCOLI</b>	
<b>ACQ - ACQUISIZIONE</b>	
<b>ACQT - Tipo acquisizione</b>	soppressione
<b>ACQN - Nome</b>	Stato italiano
<b>ACQD - Data acquisizione</b>	1866
<b>ACQL - Luogo acquisizione</b>	FI/ Firenze
<b>CDG - CONDIZIONE GIURIDICA</b>	
<b>CDGG - Indicazione generica</b>	proprietà Stato
<b>CDGS - Indicazione specifica</b>	possesto perpetuo del Comune di Firenze
<b>CDGI - Indirizzo</b>	Firenze
<b>DO - FONTI E DOCUMENTI DI RIFERIMENTO</b>	
<b>FTA - DOCUMENTAZIONE FOTOGRAFICA</b>	

<b>FTAX - Genere</b>	documentazione esistente
<b>FTAP - Tipo</b>	fotografia b/n
<b>FTAN - Codice identificativo</b>	SBAS FI 119552
<b>FTA - DOCUMENTAZIONE FOTOGRAFICA</b>	
<b>FTAX - Genere</b>	documentazione allegata
<b>FTAP - Tipo</b>	diapositiva colore
<b>FTAN - Codice identificativo</b>	ex art. 15, 12071
<b>FTA - DOCUMENTAZIONE FOTOGRAFICA</b>	
<b>FTAX - Genere</b>	documentazione esistente
<b>FTAP - Tipo</b>	fotografia b/n
<b>FTAN - Codice identificativo</b>	SBAS FI 396465
<b>BIB - BIBLIOGRAFIA</b>	
<b>BIBX - Genere</b>	bibliografia specifica
<b>BIBA - Autore</b>	Richa G.
<b>BIBD - Anno di edizione</b>	1754-1762
<b>BIBH - Sigla per citazione</b>	00000508
<b>BIBN - V., pp., nn.</b>	v. III p. 90
<b>BIB - BIBLIOGRAFIA</b>	
<b>BIBX - Genere</b>	bibliografia specifica
<b>BIBA - Autore</b>	Fineschi V.
<b>BIBD - Anno di edizione</b>	1836
<b>BIBH - Sigla per citazione</b>	00003929
<b>BIBN - V., pp., nn.</b>	p. 71
<b>BIB - BIBLIOGRAFIA</b>	
<b>BIBX - Genere</b>	bibliografia specifica
<b>BIBA - Autore</b>	Assmann P.
<b>BIBD - Anno di edizione</b>	1997
<b>BIBN - V., pp., nn.</b>	p. 254
<b>AD - ACCESSO AI DATI</b>	
<b>ADS - SPECIFICHE DI ACCESSO AI DATI</b>	
<b>ADSP - Profilo di accesso</b>	1
<b>ADSM - Motivazione</b>	scheda contenente dati liberamente accessibili
<b>CM - COMPILAZIONE</b>	
<b>CMP - COMPILAZIONE</b>	
<b>CMPD - Data</b>	1988
<b>CMPN - Nome</b>	Triarico M.
<b>CMPN - Nome</b>	Pieraccini A.
<b>FUR - Funzionario responsabile</b>	Damiani G.
<b>AGG - AGGIORNAMENTO - REVISIONE</b>	
<b>AGGD - Data</b>	2000
<b>AGGN - Nome</b>	Romagnoli G./ Rousseau B.
<b>AGGF - Funzionario</b>	

<b>responsabile</b>	NR (recupero pregresso)
<b>AGG - AGGIORNAMENTO - REVISIONE</b>	
<b>AGGD - Data</b>	2006
<b>AGGN - Nome</b>	ARTPAST/ Torricini L.
<b>AGGF - Funzionario responsabile</b>	NR (recupero pregresso)