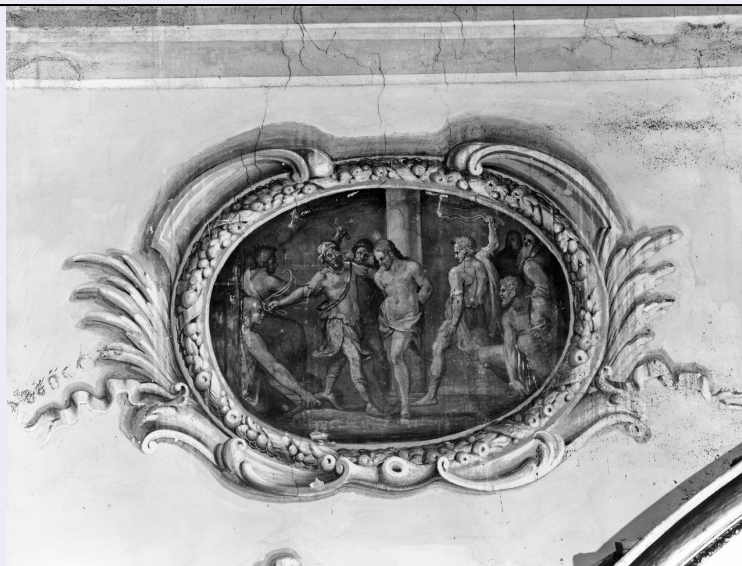


# SCHEDA



## CD - CODICI

TSK - Tipo Scheda	OA
LIR - Livello ricerca	C
NCT - CODICE UNIVOCO	
NCTR - Codice regione	09
NCTN - Numero catalogo generale	00070822
NCTS - Suffisso numero catalogo generale	A
ESC - Ente schedatore	L. 41/1986
ECP - Ente competente	S128

## RV - RELAZIONI

### RVE - STRUTTURA COMPLESSA

RVEL - Livello	5
RVER - Codice bene radice	0900070822 A
RVES - Codice bene componente	0900070854

## OG - OGGETTO

### OGT - OGGETTO

OGTD - Definizione	dipinto
OGTP - Posizione	registro mediano, a sinistra dell'altare maggiore

### SGT - SOGGETTO

SGTI - Identificazione	flagellazione di Cristo
------------------------	-------------------------

## LC - LOCALIZZAZIONE GEOGRAFICO-AMMINISTRATIVA

### PVC - LOCALIZZAZIONE GEOGRAFICO-AMMINISTRATIVA ATTUALE

PVCS - Stato	ITALIA
PVCR - Regione	Toscana
PVCP - Provincia	FI
PVCC - Comune	Firenze

**LDC - COLLOCAZIONE SPECIFICA**

<b>LDCT - Tipologia</b>	chiesa
<b>LDCQ - Qualificazione</b>	conventuale agostiniana
<b>LDCN - Denominazione attuale</b>	Chiesa di S. Agata
<b>LDCC - Complesso di appartenenza</b>	Chiesa e Monastero di S. Agata ora Ospedale Militare
<b>LDCU - Indirizzo</b>	via San Gallo
<b>LDCS - Specifiche</b>	parete di fondo

**UB - UBICAZIONE E DATI PATRIMONIALI**

<b>UBO - Ubicazione originaria</b>	OR
------------------------------------	----

**DT - CRONOLOGIA****DTZ - CRONOLOGIA GENERICA**

<b>DTZG - Secolo</b>	sec. XVI
----------------------	----------

**DTS - CRONOLOGIA SPECIFICA**

<b>DTSI - Da</b>	1569
<b>DTSV - Validità</b>	ca.
<b>DTSF - A</b>	1583
<b>DTSL - Validità</b>	ca.
<b>DTM - Motivazione cronologia</b>	bibliografia

**AU - DEFINIZIONE CULTURALE****AUT - AUTORE**

<b>AUTS - Riferimento all'autore</b>	scuola
<b>AUTM - Motivazione dell'attribuzione</b>	bibliografia
<b>AUTN - Nome scelto</b>	Allori Alessandro
<b>AUTA - Dati anagrafici</b>	1535/ 1607
<b>AUTH - Sigla per citazione</b>	00000016

**MT - DATI TECNICI**

<b>MTC - Materia e tecnica</b>	intonaco/ pittura a fresco
--------------------------------	----------------------------

**MIS - MISURE**

<b>MISR - Mancanza</b>	MNR
------------------------	-----

**CO - CONSERVAZIONE****STC - STATO DI CONSERVAZIONE**

<b>STCC - Stato di conservazione</b>	discreto
<b>STCS - Indicazioni specifiche</b>	Colore sporco, cadute di colore, ridipinture.

**RS - RESTAURI****RST - RESTAURI**

<b>RSTD - Data</b>	1985
--------------------	------

**DA - DATI ANALITICI****DES - DESCRIZIONE**

<b>DESO - Indicazioni sull'oggetto</b>	NR (recupero pregresso)
<b>DESI - Codifica Iconclass</b>	73 D 35 1
<b>DESS - Indicazioni sul soggetto</b>	Soggetti sacri. Personaggi: Cristo; Ponzio Pilato. Figure maschili: astanti; carnefici. Oggetti: corde; flagelli. Elementi architettonici: colonna. Interno. Abbigliamento religioso.
<b>NSC - Notizie storico-critiche</b>	Il ciclo di affreschi, ricordato come opera di Alessandro Allori dalle guide antiche ed attribuito erroneamente ad un ignoto artista attivo intorno al 1780 dai Paatz (1940) e dal De Palo (1961) a causa delle pesanti ridipinture, fu probabilmente realizzato da alcuni stretti collaboratori dell'Allori sotto la guida del maestro. Il periodo di esecuzione dovette essere quello compreso fra il 1569, anno di consacrazione della chiesa, e il 1582/83, quando il Bizzelli affrescò le due storie di Sant'Agata ai lati dell'altare maggiore. Nei medesimi anni la stessa équipe di frescantì, di cui facevano parte l'Allori stesso, il Buti, i Butteri, il Bizzelli, decorava a grottesche le stanze di Palazzo Salviati fra il 1574 e il 1576 e i soffitti del primo corridoio degli Uffizi fra l'aprile e il settembre del 1581. Anche se diverse dal punto di vista iconografico, le scene affrescate in S.Agata sembrano essere frutto della stessa inventiva e ben si inseriscono nel clima della pittura fiorentina controriformata degli anni Settanta del Cinquecento.

**TU - CONDIZIONE GIURIDICA E VINCOLI**

<b>ACQ - ACQUISIZIONE</b>	
<b>ACQT - Tipo acquisizione</b>	soppressione
<b>ACQD - Data acquisizione</b>	1808
<b>ACQL - Luogo acquisizione</b>	FI/ Firenze
<b>CDG - CONDIZIONE GIURIDICA</b>	
<b>CDGG - Indicazione generica</b>	proprietà Stato
<b>CDGS - Indicazione specifica</b>	Ministero della Difesa - Ospedale militare di S.Agata

**DO - FONTI E DOCUMENTI DI RIFERIMENTO**

<b>FTA - DOCUMENTAZIONE FOTOGRAFICA</b>	
<b>FTAX - Genere</b>	documentazione allegata
<b>FTAP - Tipo</b>	diapositiva colore
<b>FTAN - Codice identificativo</b>	ex art. 15 19473
<b>FTA - DOCUMENTAZIONE FOTOGRAFICA</b>	
<b>FTAX - Genere</b>	documentazione allegata
<b>FTAP - Tipo</b>	fotografia b/n
<b>FTAN - Codice identificativo</b>	SBAS FI 257261
<b>BIB - BIBLIOGRAFIA</b>	
<b>BIBX - Genere</b>	bibliografia specifica
<b>BIBA - Autore</b>	Richa G.
<b>BIBD - Anno di edizione</b>	1754-1762
<b>BIBH - Sigla per citazione</b>	00000508
<b>BIBN - V., pp., nn.</b>	v. V, pp. 259-260
<b>BIB - BIBLIOGRAFIA</b>	
<b>BIBX - Genere</b>	bibliografia specifica

<b>BIBA - Autore</b>	Follini V./ Rastrelli M.
<b>BIBD - Anno di edizione</b>	1789-1802
<b>BIBH - Sigla per citazione</b>	00001567
<b>BIBN - V., pp., nn.</b>	v. IV, p. 332
<b>BIB - BIBLIOGRAFIA</b>	
<b>BIBX - Genere</b>	bibliografia specifica
<b>BIBA - Autore</b>	Fantozzi F.
<b>BIBD - Anno di edizione</b>	1842
<b>BIBH - Sigla per citazione</b>	00001120
<b>BIBN - V., pp., nn.</b>	p. 442
<b>BIB - BIBLIOGRAFIA</b>	
<b>BIBX - Genere</b>	bibliografia specifica
<b>BIBA - Autore</b>	Firenze dintorni
<b>BIBD - Anno di edizione</b>	1974
<b>BIBH - Sigla per citazione</b>	00005294
<b>BIBN - V., pp., nn.</b>	p. 249
<b>BIB - BIBLIOGRAFIA</b>	
<b>BIBX - Genere</b>	bibliografia specifica
<b>BIBA - Autore</b>	Kirchen Florenz
<b>BIBD - Anno di edizione</b>	1940-1954
<b>BIBH - Sigla per citazione</b>	00000807
<b>BIBN - V., pp., nn.</b>	v. I, pp. 4-5
<b>BIB - BIBLIOGRAFIA</b>	
<b>BIBX - Genere</b>	bibliografia specifica
<b>BIBA - Autore</b>	De Palo R.
<b>BIBD - Anno di edizione</b>	1961
<b>BIBN - V., pp., nn.</b>	pp. 8-11
<b>BIB - BIBLIOGRAFIA</b>	
<b>BIBX - Genere</b>	bibliografia specifica
<b>BIBA - Autore</b>	Guida
<b>BIBD - Anno di edizione</b>	1825
<b>BIBN - V., pp., nn.</b>	p. 31
<b>BIB - BIBLIOGRAFIA</b>	
<b>BIBX - Genere</b>	bibliografia specifica
<b>BIBA - Autore</b>	Guida città
<b>BIBD - Anno di edizione</b>	1843
<b>BIBH - Sigla per citazione</b>	00003718
<b>BIBN - V., pp., nn.</b>	p. 44
<b>BIB - BIBLIOGRAFIA</b>	
<b>BIBX - Genere</b>	bibliografia specifica
<b>BIBA - Autore</b>	Lumachi F.
<b>BIBD - Anno di edizione</b>	1928

<b>BIBN - V., pp., nn.</b>	p. 279
<b>BIB - BIBLIOGRAFIA</b>	
<b>BIBX - Genere</b>	bibliografia specifica
<b>BIBA - Autore</b>	Uffizi quattro
<b>BIBD - Anno di edizione</b>	1983
<b>BIBN - V., pp., nn.</b>	p. 478
<b>BIB - BIBLIOGRAFIA</b>	
<b>BIBX - Genere</b>	bibliografia specifica
<b>BIBA - Autore</b>	La Nazione
<b>BIBD - Anno di edizione</b>	1970
<b>BIBN - V., pp., nn.</b>	p. 14
<b>BIB - BIBLIOGRAFIA</b>	
<b>BIBX - Genere</b>	bibliografia di confronto
<b>BIBA - Autore</b>	Primato disegno
<b>BIBD - Anno di edizione</b>	1980
<b>BIBH - Sigla per citazione</b>	00000375
<b>AD - ACCESSO AI DATI</b>	
<b>ADS - SPECIFICHE DI ACCESSO AI DATI</b>	
<b>ADSP - Profilo di accesso</b>	1
<b>ADSM - Motivazione</b>	scheda contenente dati liberamente accessibili
<b>CM - COMPILAZIONE</b>	
<b>CMP - COMPILAZIONE</b>	
<b>CMPD - Data</b>	1976
<b>CMPN - Nome</b>	De Juliis G.
<b>FUR - Funzionario responsabile</b>	Damiani G.
<b>RVM - TRASCRIZIONE PER INFORMATIZZAZIONE</b>	
<b>RVMD - Data</b>	2006
<b>RVMN - Nome</b>	ARTPAST/ Bartolucci L.
<b>AGG - AGGIORNAMENTO - REVISIONE</b>	
<b>AGGD - Data</b>	1989
<b>AGGN - Nome</b>	Testaferrata E.
<b>AGGF - Funzionario responsabile</b>	NR (recupero pregresso)
<b>AGG - AGGIORNAMENTO - REVISIONE</b>	
<b>AGGD - Data</b>	2006
<b>AGGN - Nome</b>	ARTPAST
<b>AGGF - Funzionario responsabile</b>	NR (recupero pregresso)