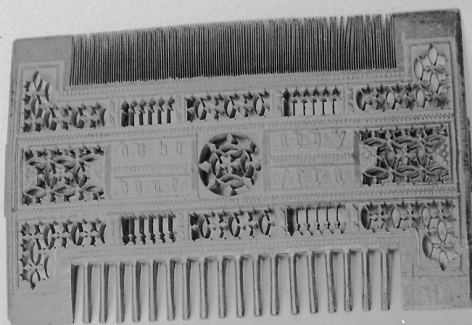


SCHEDA



CD - CODICI

TSK - Tipo Scheda	OA
LIR - Livello ricerca	C
NCT - CODICE UNIVOCO	
NCTR - Codice regione	09
NCTN - Numero catalogo generale	00227309
ESC - Ente schedatore	S17
ECP - Ente competente	S128

RV - RELAZIONI

RSE - RELAZIONI DIRETTE

RSER - Tipo relazione	scheda storica
RSET - Tipo scheda	OA
RSEC - Codice bene	NR (recupero pregresso)
ROZ - Altre relazioni	0900227308

OG - OGGETTO

OGT - OGGETTO

OGTD - Definizione	dipinto
--------------------	---------

SGT - SOGGETTO

SGTI - Identificazione	disputa sulla Trinità
------------------------	-----------------------

LC - LOCALIZZAZIONE GEOGRAFICO-AMMINISTRATIVA

PVC - LOCALIZZAZIONE GEOGRAFICO-AMMINISTRATIVA ATTUALE

PVCS - Stato	ITALIA
PVCR - Regione	Toscana
PVCP - Provincia	FI
PVCC - Comune	Firenze

LDC - COLLOCAZIONE SPECIFICA

LDCT - Tipologia	chiesa
LDCQ - Qualificazione	parrocchiale
LDCN - Denominazione attuale	Chiesa di S. Lucia dei Magnoli
LDCU - Indirizzo	Via de' Bardi, 22
LDCS - Specifiche	terzo altare a destra

UB - UBICAZIONE E DATI PATRIMONIALI

UBO - Ubicazione originaria	SC
------------------------------------	----

LA - ALTRE LOCALIZZAZIONI GEOGRAFICO-AMMINISTRATIVE

TCL - Tipo di localizzazione	luogo di provenienza
-------------------------------------	----------------------

PRV - LOCALIZZAZIONE GEOGRAFICO-AMMINISTRATIVA

PRVR - Regione	Toscana
PRVP - Provincia	FI
PRVC - Comune	Firenze

PRC - COLLOCAZIONE SPECIFICA

PRCT - Tipologia	chiesa
PRCD - Denominazione	Chiesa di S. Jacopo tra i Fossi

PRD - DATA

PRDU - Data uscita	1849
---------------------------	------

LA - ALTRE LOCALIZZAZIONI GEOGRAFICO-AMMINISTRATIVE

TCL - Tipo di localizzazione	luogo di provenienza
-------------------------------------	----------------------

PRV - LOCALIZZAZIONE GEOGRAFICO-AMMINISTRATIVA

PRVR - Regione	Toscana
PRVP - Provincia	FI
PRVC - Comune	Firenze

PRC - COLLOCAZIONE SPECIFICA

PRCS - Specifiche	depositi delle Gallerie Fiorentine
--------------------------	------------------------------------

PRD - DATA

PRDI - Data ingresso	1849
PRDU - Data uscita	1862

RO - RAPPORTO**ROF - RAPPORTO OPERA FINALE/ORIGINALE**

ROFF - Stadio opera	copia
ROFA - Autore opera finale /originale	Del Sarto Andrea
ROFD - Datazione opera finale/originale	1517 ca.
ROFC - Collocazione opera finale/originale	FI/ Firenze/ Palazzo Pitti/ Galleria Palatina

DT - CRONOLOGIA**DTZ - CRONOLOGIA GENERICA**

DTZG - Secolo	sec. XVII
----------------------	-----------

DTZS - Frazione di secolo	prima metà
DTS - CRONOLOGIA SPECIFICA	
DTSI - Da	1600
DTSF - A	1649
DTM - Motivazione cronologia	bibliografia
AU - DEFINIZIONE CULTURALE	
AUT - AUTORE	
AUTS - Riferimento all'autore	attribuito
AUTM - Motivazione dell'attribuzione	bibliografia
AUTN - Nome scelto	Vannini Ottavio
AUTA - Dati anagrafici	1585/ 1643
AUTH - Sigla per citazione	00001599
MT - DATI TECNICI	
MTC - Materia e tecnica	tela/ pittura a olio
MIS - MISURE	
MISA - Altezza	230
MISL - Larghezza	180
CO - CONSERVAZIONE	
STC - STATO DI CONSERVAZIONE	
STCC - Stato di conservazione	cattivo
STCS - Indicazioni specifiche	Cretti, bruciature, sollevamenti di colore.
DA - DATI ANALITICI	
DES - DESCRIZIONE	
DESO - Indicazioni sull'oggetto	NR (recupero pregresso)
DESI - Codifica Iconclass	11Q732421(+1)
DESS - Indicazioni sul soggetto	Soggetti sacri. Personaggi: Cristo; Dio Padre; Sant'Agostino; San Lorenzo; San Pietro Martire; San Francesco; San Sebastiano; Santa Maria Maddalena. Attributi: (Cristo) croce. Attributi: (Sant'Agostino) pastorale. Attributi: (San Lorenzo) graticola. Attributi: (San Pietro Martire) libro. Attributi: (San Francesco) stimmate; abito francescano. Attributi: (San Sebastiano) freccia. Attributi: (Santa Maria Maddalena) vasetto per unguenti. Abbigliamento religioso.
NSC - Notizie storico-critiche	La tela è una copia dell'omonima opera di Andrea del Sarto. Nella pala sono rappresentati la Trinità In alto al centro, Sant'Agostino, San Lorenzo, San Pietro Martire, San Francesco, in piedi, San Sebastiano e Santa Maria Maddalena, inginocchiati. Tra il 1620 ed il 1643 circa, l'opera di Andrea Del Sarto posta nella chiesa di San Jacopo tra i Fossi, che fu trasportata a Pitti per volere della Granduchessa Maria Maddalena d'Austria, fu sostituita con la copia di Ottavio Vannini. Nel 1849, in seguito alla soppressione della chiesa di S. Jacopo la tela del Vannini passò alle Gallerie Fiorentine. Nel 1862, l'opera fu consegnata

alla chiesa di S. Lucia de' Magnoli in sostituzione temporanea 'Sacra Conversazione' di Domenico Veneziano ritirata per restauri e ancora oggi esposta alla Galleria degli Uffizi (Arch. Parr.).

TU - CONDIZIONE GIURIDICA E VINCOLI

CDG - CONDIZIONE GIURIDICA

CDGG - Indicazione generica

proprietà Stato

CDGS - Indicazione specifica

Ministero per i Beni e le Attività Culturali

DO - FONTI E DOCUMENTI DI RIFERIMENTO

FTA - DOCUMENTAZIONE FOTOGRAFICA

FTAX - Genere

documentazione allegata

FTAP - Tipo

fotografia b/n

FTAN - Codice identificativo

SBAS FI 409821

FNT - FONTI E DOCUMENTI

FNTP - Tipo

libro di memorie

FNTT - Denominazione

Libro di Ricordi

FNTD - Data

1763/ 1959

FNTF - Foglio/Carta

c. 70

FNTN - Nome archivio

Firenze, Archivio Parrocchiale di S. Lucia de' Magnoli

FNTS - Posizione

NR (recupero pregresso)

FNTI - Codice identificativo

NR (recupero pregresso)

FNT - FONTI E DOCUMENTI

FNTP - Tipo

inventario

FNTA - Autore

Pini C.

FNTT - Denominazione

Inventario oggetti d'arte della chiesa di S. Lucia de' Magnoli a Firenze

FNTD - Data

1862

FNTN - Nome archivio

SBAS FI

FNTS - Posizione

NR (recupero pregresso)

FNTI - Codice identificativo

NR (recupero pregresso)

BIB - BIBLIOGRAFIA

BIBX - Genere

bibliografia specifica

BIBA - Autore

Kirchen Florenz

BIBD - Anno di edizione

1940-1954

BIBH - Sigla per citazione

00000807

BIBN - V., pp., nn.

v. II, p. 609

BIB - BIBLIOGRAFIA

BIBX - Genere

bibliografia specifica

BIBA - Autore

Fantozzi F.

BIBD - Anno di edizione

1842

BIBH - Sigla per citazione

00001120

BIBN - V., pp., nn.

p. 230

BIB - BIBLIOGRAFIA

BIBX - Genere	bibliografia specifica
BIBA - Autore	Santa Lucia
BIBD - Anno di edizione	1978
BIB - BIBLIOGRAFIA	
BIBX - Genere	bibliografia specifica
BIBA - Autore	Shearman J.
BIBD - Anno di edizione	1965
BIBH - Sigla per citazione	00001797
BIBN - V., pp., nn.	p. 242
BIB - BIBLIOGRAFIA	
BIBX - Genere	bibliografia specifica
BIBA - Autore	Fraenckel I.
BIBD - Anno di edizione	1935
BIBH - Sigla per citazione	00008802
BIBN - V., pp., nn.	p. 142
BIB - BIBLIOGRAFIA	
BIBX - Genere	bibliografia specifica
BIBA - Autore	Magherini S.
BIBD - Anno di edizione	1985-1986
BIBN - V., pp., nn.	v. II, pp. 168-171
AD - ACCESSO AI DATI	
ADS - SPECIFICHE DI ACCESSO AI DATI	
ADSP - Profilo di accesso	1
ADSM - Motivazione	scheda contenente dati liberamente accessibili
CM - COMPILAZIONE	
CMP - COMPILAZIONE	
CMPD - Data	1989
CMPN - Nome	Magherini S.
FUR - Funzionario responsabile	Meloni S.
RVM - TRASCRIZIONE PER INFORMATIZZAZIONE	
RVMD - Data	2006
RVMN - Nome	ARTPAST/ Bartolucci L.
AGG - AGGIORNAMENTO - REVISIONE	
AGGD - Data	2006
AGGN - Nome	ARTPAST
AGGF - Funzionario responsabile	NR (recupero pregresso)
AN - ANNOTAZIONI	
OSS - Osservazioni	/SK[1]/RSE[1]/RSED[1]: 1914 /SK[1]/RSE[1]/RSEN[1]: Gamba C.