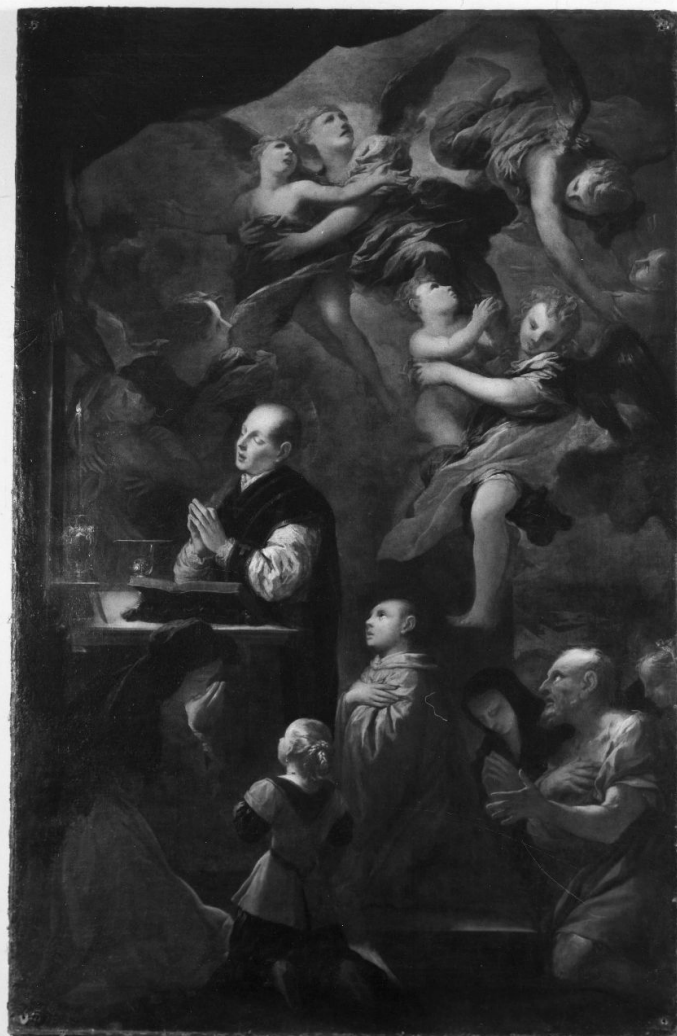


SCHEDA



CD - CODICI

TSK - Tipo Scheda	OA
LIR - Livello ricerca	C
NCT - CODICE UNIVOCO	
NCTR - Codice regione	09
NCTN - Numero catalogo generale	00075405
ESC - Ente schedatore	S17
ECP - Ente competente	S128

RV - RELAZIONI

RSE - RELAZIONI DIRETTE

RSER - Tipo relazione	scheda storica
RSET - Tipo scheda	OA

OG - OGGETTO

OGT - OGGETTO

OGTD - Definizione	dipinto
--------------------	---------

SGT - SOGGETTO

SGTI - Identificazione	visione di San Bernardo mentre celebra la messa
------------------------	---

LC - LOCALIZZAZIONE GEOGRAFICO-AMMINISTRATIVA

PVC - LOCALIZZAZIONE GEOGRAFICO-AMMINISTRATIVA ATTUALE	
PVCS - Stato	ITALIA
PVCR - Regione	Toscana
PVCP - Provincia	FI
PVCC - Comune	Firenze
LDC - COLLOCAZIONE SPECIFICA	
UB - UBICAZIONE E DATI PATRIMONIALI	
UBO - Ubicazione originaria	SC
DT - CRONOLOGIA	
DTZ - CRONOLOGIA GENERICA	
DTZG - Secolo	sec. XVII
DTS - CRONOLOGIA SPECIFICA	
DTSI - Da	1688
DTSV - Validità	ca.
DTSF - A	1689
DTSL - Validità	ca.
DTM - Motivazione cronologia	bibliografia
AU - DEFINIZIONE CULTURALE	
AUT - AUTORE	
AUTM - Motivazione dell'attribuzione	bibliografia
AUTN - Nome scelto	Dandini Pietro
AUTA - Dati anagrafici	1646/ 1712
AUTH - Sigla per citazione	00001824
MT - DATI TECNICI	
MTC - Materia e tecnica	tela/ pittura a olio
MIS - MISURE	
MISA - Altezza	280
MISL - Larghezza	179
CO - CONSERVAZIONE	
STC - STATO DI CONSERVAZIONE	
STCC - Stato di conservazione	discreto
RS - RESTAURI	
RST - RESTAURI	
RSTD - Data	1966 post
DA - DATI ANALITICI	
DES - DESCRIZIONE	
DESO - Indicazioni sull'oggetto	NR (recupero pregresso)
DESI - Codifica Iconclass	11 H (BERNARDO) 34
	Soggetti sacri. Personaggi: San Bernardo di Chiaravalle. Attributi: (San Bernardo da Chiaravalle) pianeta; camice; libro. Figure

DESS - Indicazioni sul soggetto	femminili: donne adulte; fanciulla. Figure maschili: chierichetto; uomo anziano. Figure: angeli. Elementi architettonici: altare. Oggetti: candeliere; calice; leggio; libro. Interno: chiesa. Abbigliamento religioso.
NSC - Notizie storico-critiche	Il dipinto, ritenuto da certa critica (Marangoni) il capolavoro di Pier Dandini, è certo una delle opere più significative conservate in questa chiesa. Venne realizzato dall'artista tra il 1688 ed il 1689 per la cappella di S. Bernardo (la prima ad essere portata a termine nella chiesa) su commissione dell'abate Ferdinando Buonmannelli e fino a non molti anni fa si trovava all'altare della cappella, poco visibile perchè coperto da una statua di Gesù, venne poi spostato nella cappella di fronte, per lasciare posto alla statua trecentesca della Madonna con Bambino e da qui nuovamente tolto dopo il 1972 (fu portato in sagrestia) e sostituito dalla tela con la 'Nascita della Vergine' di Alessandro Gherardini, che ritrovava così finalmente la sua originaria collocazione.
TU - CONDIZIONE GIURIDICA E VINCOLI	
CDG - CONDIZIONE GIURIDICA	
CDGG - Indicazione generica	proprietà Ente religioso cattolico
DO - FONTI E DOCUMENTI DI RIFERIMENTO	
FTA - DOCUMENTAZIONE FOTOGRAFICA	
FTAX - Genere	documentazione allegata
FTAP - Tipo	fotografia b/n
FTAN - Codice identificativo	SBAS FI 256500
FTA - DOCUMENTAZIONE FOTOGRAFICA	
FTAX - Genere	documentazione esistente
FTAP - Tipo	fotografia b/n
BIB - BIBLIOGRAFIA	
BIBX - Genere	bibliografia specifica
BIBA - Autore	Kirchen Florenz
BIBD - Anno di edizione	1940-1954
BIBH - Sigla per citazione	00000807
BIBN - V., pp., nn.	v. II, p. 152
BIB - BIBLIOGRAFIA	
BIBX - Genere	bibliografia specifica
BIBA - Autore	Calzolari C.C.
BIBD - Anno di edizione	1972
BIBN - V., pp., nn.	p. 120
BIB - BIBLIOGRAFIA	
BIBX - Genere	bibliografia specifica
BIBA - Autore	Richa G.
BIBD - Anno di edizione	1754-1762
BIBH - Sigla per citazione	00000508
BIBN - V., pp., nn.	v. IX, p. 186
BIB - BIBLIOGRAFIA	

BIBX - Genere	bibliografia specifica
BIBA - Autore	Marangoni M.
BIBD - Anno di edizione	1912
BIBH - Sigla per citazione	00006823
BIBN - V., pp., nn.	pp. 63-64
BIB - BIBLIOGRAFIA	
BIBX - Genere	bibliografia specifica
BIBA - Autore	Itinerario Firenze
BIBD - Anno di edizione	1974
BIBH - Sigla per citazione	00004282
BIBN - V., pp., nn.	p. 36
AD - ACCESSO AI DATI	
ADS - SPECIFICHE DI ACCESSO AI DATI	
ADSP - Profilo di accesso	3
ADSM - Motivazione	scheda di bene non adeguatamente sorvegliabile
CM - COMPILAZIONE	
CMP - COMPILAZIONE	
CMPD - Data	1976
CMPN - Nome	Innocenti Romano D.
FUR - Funzionario responsabile	Paolucci A.
RVM - TRASCRIZIONE PER INFORMATIZZAZIONE	
RVMD - Data	2006
RVMN - Nome	ARTPAST/ Bartolucci L.
AGG - AGGIORNAMENTO - REVISIONE	
AGGD - Data	2006
AGGN - Nome	ARTPAST
AGGF - Funzionario responsabile	NR (recupero pregresso)
AN - ANNOTAZIONI	