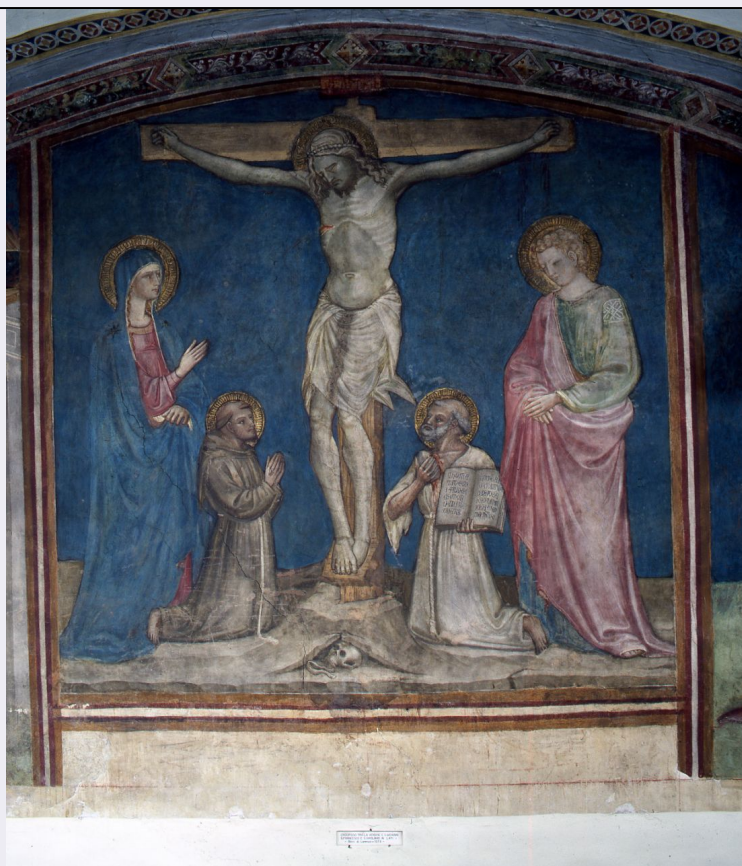


# SCHEDA



## CD - CODICI

TSK - Tipo Scheda	OA
LIR - Livello ricerca	C
NCT - CODICE UNIVOCO	
NCTR - Codice regione	09
NCTN - Numero catalogo generale	00281479
ESC - Ente schedatore	L. 41/1986
ECP - Ente competente	S128

## RV - RELAZIONI

### RVE - STRUTTURA COMPLESSA

RVEL - Livello	1
RVER - Codice bene radice	0900281479

## OG - OGGETTO

### OGT - OGGETTO

OGTD - Definizione	dipinto
OGTP - Posizione	al centro

### SGT - SOGGETTO

SGTI - Identificazione	Cristo crocifisso tra San Giovanni Evangelista, San Girolamo, San Francesco d'Assisi e la Madonna
------------------------	---

## LC - LOCALIZZAZIONE GEOGRAFICO-AMMINISTRATIVA

### PVC - LOCALIZZAZIONE GEOGRAFICO-AMMINISTRATIVA ATTUALE

PVCS - Stato	ITALIA
--------------	--------

<b>PVCR - Regione</b>	Toscana
<b>PVCP - Provincia</b>	FI
<b>PVCC - Comune</b>	Firenze
<b>LDC - COLLOCAZIONE SPECIFICA</b>	
<b>LDCT - Tipologia</b>	convento
<b>LDCQ - Qualificazione</b>	francescano
<b>LDCN - Denominazione attuale</b>	Convento dei SS. Girolamo e Francesco sulla Costa
<b>LDCC - Complesso di appartenenza</b>	Chiesa e Convento dei SS. Girolamo e Francesco sulla Costa
<b>LDCU - Indirizzo</b>	NR (recupero pregresso)
<b>LDCS - Specifiche</b>	ufficio comandante, ex foresteria
<b>UB - UBICAZIONE E DATI PATRIMONIALI</b>	
<b>UBO - Ubicazione originaria</b>	OR
<b>DT - CRONOLOGIA</b>	
<b>DTZ - CRONOLOGIA GENERICA</b>	
<b>DTZG - Secolo</b>	sec. XV
<b>DTZS - Frazione di secolo</b>	secondo quarto
<b>DTS - CRONOLOGIA SPECIFICA</b>	
<b>DTSI - Da</b>	1425
<b>DTSF - A</b>	1449
<b>DTM - Motivazione cronologia</b>	analisi stilistica
<b>AU - DEFINIZIONE CULTURALE</b>	
<b>ATB - AMBITO CULTURALE</b>	
<b>ATBD - Denominazione</b>	ambito fiorentino
<b>ATBM - Motivazione dell'attribuzione</b>	analisi stilistica
<b>MT - DATI TECNICI</b>	
<b>MTC - Materia e tecnica</b>	intonaco/ pittura a fresco
<b>MIS - MISURE</b>	
<b>MISA - Altezza</b>	195
<b>CO - CONSERVAZIONE</b>	
<b>STC - STATO DI CONSERVAZIONE</b>	
<b>STCC - Stato di conservazione</b>	buono
<b>STCS - Indicazioni specifiche</b>	Integrazioni, sporco.
<b>DA - DATI ANALITICI</b>	
<b>DES - DESCRIZIONE</b>	
<b>DESO - Indicazioni sull'oggetto</b>	NR (recupero pregresso)
<b>DESI - Codifica Iconclass</b>	11 D 36 : 11 F 25 : 11 H (FRANCESCO D'ASSISI) : 11 H (GIROLAMO) 11 H (GIOVANNI EVANGELISTA)
	Soggetti sacri. Personaggi: Cristo; Madonna; San Francesco d'Assisi;

<b>DESS - Indicazioni sul soggetto</b>	San Girolamo; San Giovanni Evangelista. Attributi: (Madonna) aureola. Attributi: (San Francesco d'Assisi) saio francescano. Attributi: (San Girolamo) libro. Attributi: (San Giovanni Evangelista) aureola. Simboli della passione: croce; teschio. Paesaggi: paesaggio roccioso. Abbigliamento religioso.
<b>NSC - Notizie storico-critiche</b>	La lunetta affrescata nell'ex foresteria del convento costituita da una Crocifissione con Santi per ragioni stilistiche e per l'analisi dell'intonaco sormontante la vecchia pittura, risulta essere stata eseguita qualche anno dopo i due laterali con l'Annunciazione da un artista minore ma pur sempre dell'ambito di Bicci.

## TU - CONDIZIONE GIURIDICA E VINCOLI

### ACQ - ACQUISIZIONE

<b>ACQT - Tipo acquisizione</b>	soppressione
<b>ACQN - Nome</b>	Stato Italiano
<b>ACQD - Data acquisizione</b>	1866

### CDG - CONDIZIONE GIURIDICA

<b>CDGG - Indicazione generica</b>	proprietà Stato
<b>CDGS - Indicazione specifica</b>	Scuola di Sanità Militare e Caserma Vittorio Veneto
<b>CDGI - Indirizzo</b>	Costa S. Giorgio, - 50125 Firenze

## DO - FONTI E DOCUMENTI DI RIFERIMENTO

### FTA - DOCUMENTAZIONE FOTOGRAFICA

<b>FTAX - Genere</b>	documentazione allegata
<b>FTAP - Tipo</b>	diapositiva colore
<b>FTAN - Codice identificativo</b>	ex art 15 19036

## AD - ACCESSO AI DATI

### ADS - SPECIFICHE DI ACCESSO AI DATI

<b>ADSP - Profilo di accesso</b>	1
<b>ADSM - Motivazione</b>	scheda contenente dati liberamente accessibili

## CM - COMPILAZIONE

### CMP - COMPILAZIONE

<b>CMPD - Data</b>	1989
<b>CMPN - Nome</b>	Rousseau B.
<b>FUR - Funzionario responsabile</b>	Damiani G.

### RVM - TRASCRIZIONE PER INFORMATIZZAZIONE

<b>RVMD - Data</b>	2006
<b>RVMN - Nome</b>	ARTPAST/ Bartolucci L.

### AGG - AGGIORNAMENTO - REVISIONE

<b>AGGD - Data</b>	2006
<b>AGGN - Nome</b>	ARTPAST
<b>AGGF - Funzionario responsabile</b>	NR (recupero pregresso)