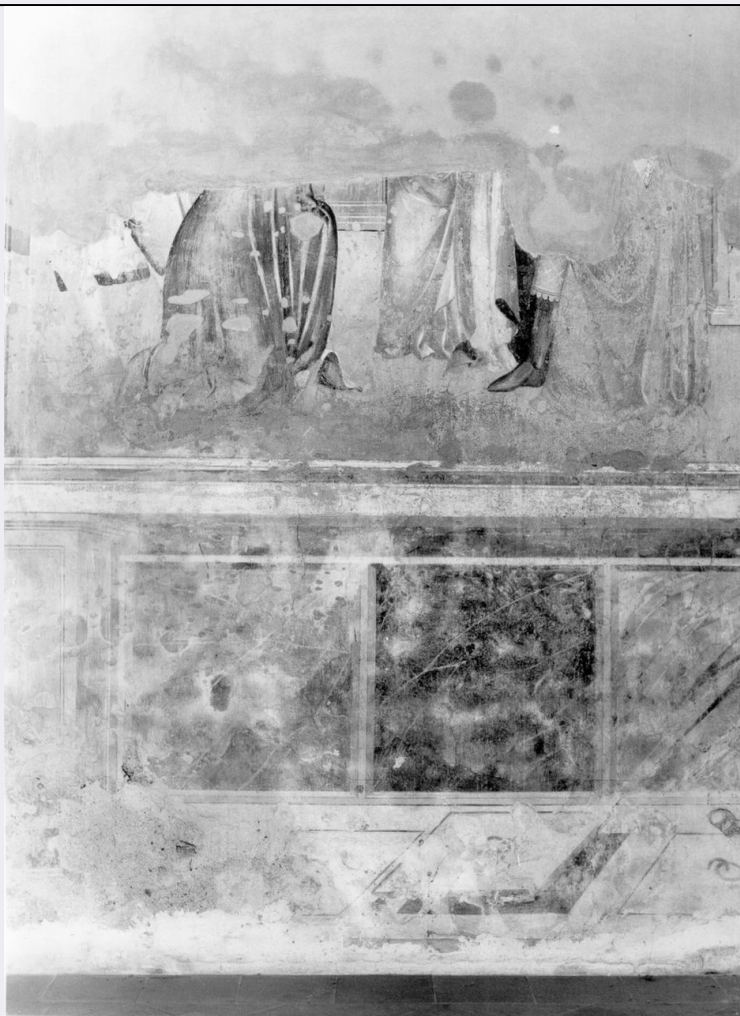


SCHEDA



CD - CODICI

TSK - Tipo Scheda	OA
LIR - Livello ricerca	C
NCT - CODICE UNIVOCO	
NCTR - Codice regione	09
NCTN - Numero catalogo generale	00077274
ESC - Ente schedatore	S17
ECP - Ente competente	S128

OG - OGGETTO

OGT - OGGETTO	
OGTD - Definizione	dipinto
OGTV - Identificazione	frammento

SGT - SOGGETTO

SGTI - Identificazione	figure femminili e maschili
------------------------	-----------------------------

LC - LOCALIZZAZIONE GEOGRAFICO-AMMINISTRATIVA

PVC - LOCALIZZAZIONE GEOGRAFICO-AMMINISTRATIVA ATTUALE

PVCS - Stato	ITALIA
PVCR - Regione	Toscana

PVCP - Provincia	PT
PVCC - Comune	Pescia
LDC - COLLOCAZIONE SPECIFICA	
UB - UBICAZIONE E DATI PATRIMONIALI	
UBO - Ubicazione originaria	OR
DT - CRONOLOGIA	
DTZ - CRONOLOGIA GENERICA	
DTZG - Secolo	sec. XIV
DTZS - Frazione di secolo	fine
DTS - CRONOLOGIA SPECIFICA	
DTSI - Da	1390
DTSF - A	1399
DTM - Motivazione cronologia	bibliografia
AU - DEFINIZIONE CULTURALE	
AUT - AUTORE	
AUTM - Motivazione dell'attribuzione	bibliografia
AUTN - Nome scelto	Vite Antonio
AUTA - Dati anagrafici	notizie 1379-1406
AUTH - Sigla per citazione	00001064
AAT - Altre attribuzioni	Bicci di Lorenzo
AAT - Altre attribuzioni	Gerini Niccolò
AAT - Altre attribuzioni	Arrigo di Niccolò
AAT - Altre attribuzioni	Lorenzo di Bicci
CMM - COMMITTENZA	
CMMN - Nome	Obizi Tommaso
CMMD - Data	1393 ante
CMMC - Circostanza	arredo decorativo della cappella familiare
CMMF - Fonte	bibliografia
MT - DATI TECNICI	
MTC - Materia e tecnica	intonaco/ pittura a tempera
MIS - MISURE	
MISA - Altezza	251
MISL - Larghezza	702
CO - CONSERVAZIONE	
STC - STATO DI CONSERVAZIONE	
STCC - Stato di conservazione	discreto
DA - DATI ANALITICI	
DES - DESCRIZIONE	
DESO - Indicazioni sull'oggetto	NR (recupero pregresso)

DESI - Codifica Iconclass	31 A 23 1 (+79)
DESS - Indicazioni sul soggetto	Figure femminili. Figure maschili.
NSC - Notizie storico-critiche	<p>Questo frammento di affresco sembra riferibile alla stessa bottega o autore che ha eseguito le altre scene. Il ciclo venne citato dal Salmi come opera vicina ai modi di Bicci di Lorenzo e Niccolò Gerini mentre il Piattoli lo riferì, dubitativamente, ad Arrigo di Niccolò. Successivamente lo storiografo pesciatino Ermenegildo Nucci ricordò una fonte che lo attribuiva a Lorenzo di Bicci. Infine il Boskovits lo assegnò alla mano del pistoiese Antonio Vite, pittore attivo a Pistoia a partire dagli anni settanta del Trecento e morto intorno al 1408. Questa attribuzione è quella che a tuttoggi gode di maggior credito tra gli studiosi del settore. Non ci sono pervenute opere firmate o direttamente riconducibili al Vite attraverso fonti documentali. E' tuttavia plausibile che sia l'autore di un corpus piuttosto vasto di opere che apartire da questo ciclo insieme agli affreschi in San Domenico e San Francesco a Pistoia e a quelli della chiesa di San Pietro a Galciana di Prato, appaiono tutte databili intorno agli anni novanta del Trecento. A tale riferimento temporale farebbe fede l'iscrizione che compare sulla vetrata, ricostruita nel 1917 su precisi riscontri documentali, dove viene indicato il nome del committente e l'anno in cui, presumibilmente, i lavori per l'erezione della cappella sarebbero stati conclusi. Quando Innocenzo Ansaldi descrive le sculture e pitture pesciatine non menziona questi affreschi dei quali, probabilmente, si era persa la memoria. Essi vennero casualmente riscoperti durante i restauri avviati nei primi decenni del Novecento.</p>
TU - CONDIZIONE GIURIDICA E VINCOLI	
CDG - CONDIZIONE GIURIDICA	
CDGG - Indicazione generica	proprietà Ente religioso cattolico
DO - FONTI E DOCUMENTI DI RIFERIMENTO	
FTA - DOCUMENTAZIONE FOTOGRAFICA	
FTAX - Genere	documentazione allegata
FTAP - Tipo	fotografia b/n
FTAN - Codice identificativo	SBAS FI 261390
BIB - BIBLIOGRAFIA	
BIBX - Genere	bibliografia specifica
BIBA - Autore	Boskovits M.
BIBD - Anno di edizione	1975
BIBH - Sigla per citazione	00000221
BIBN - V., pp., nn.	pp. 150, 283
BIB - BIBLIOGRAFIA	
BIBX - Genere	bibliografia specifica
BIBA - Autore	Comune Pescia
BIBD - Anno di edizione	1986
BIBH - Sigla per citazione	00000001
BIBN - V., pp., nn.	V. II, p. 80
BIB - BIBLIOGRAFIA	
BIBX - Genere	bibliografia di confronto

BIBA - Autore	S. Francesco
BIBD - Anno di edizione	1993
BIBN - V., pp., nn.	pp. 110-160
BIB - BIBLIOGRAFIA	
BIBX - Genere	bibliografia di confronto
BIBA - Autore	Storia Pistoia
BIBD - Anno di edizione	1999
BIBN - V., pp., nn.	V III, pp. 363-367
BIB - BIBLIOGRAFIA	
BIBX - Genere	bibliografia specifica
BIBA - Autore	Valdinievole
BIBD - Anno di edizione	2000
BIBN - V., pp., nn.	pp. 64-65
AD - ACCESSO AI DATI	
ADS - SPECIFICHE DI ACCESSO AI DATI	
ADSP - Profilo di accesso	3
ADSM - Motivazione	scheda di bene non adeguatamente sorvegliabile
CM - COMPILAZIONE	
CMP - COMPILAZIONE	
CMPD - Data	1976
CMPN - Nome	Protesti A.
FUR - Funzionario responsabile	Meloni S.
RVM - TRASCRIZIONE PER INFORMATIZZAZIONE	
RVMD - Data	2002
RVMN - Nome	Quiriconi F.
AGG - AGGIORNAMENTO - REVISIONE	
AGGD - Data	2002
AGGN - Nome	Quiriconi F.
AGGF - Funzionario responsabile	NR (recupero pregresso)
AGG - AGGIORNAMENTO - REVISIONE	
AGGD - Data	2006
AGGN - Nome	ARTPAST/ Quiriconi F.
AGGF - Funzionario responsabile	NR (recupero pregresso)