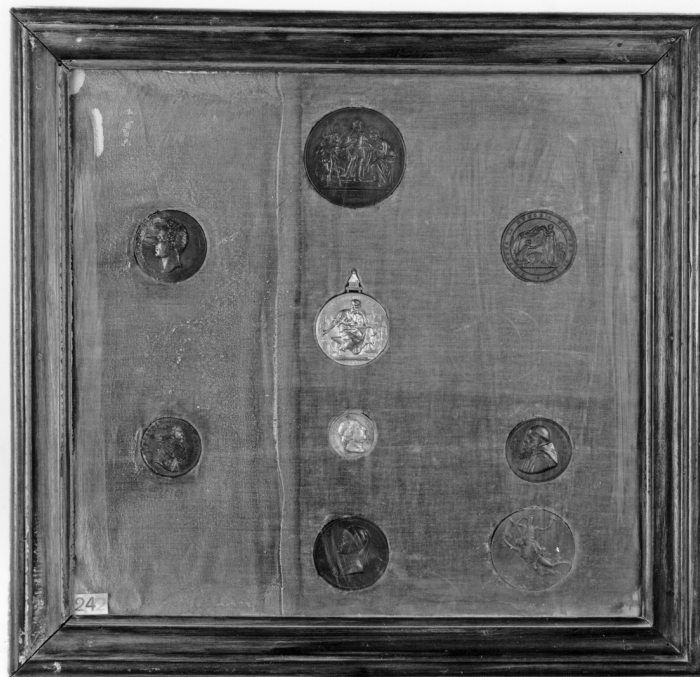


# SCHEDA



## CD - CODICI

TSK - Tipo Scheda OA

LIR - Livello ricerca I

### NCT - CODICE UNIVOCO

NCTR - Codice regione 09

NCTN - Numero catalogo generale 00231003

ESC - Ente schedatore S17

ECP - Ente competente S128

## OG - OGGETTO

### OGT - OGGETTO

OGTD - Definizione medagliere

## LC - LOCALIZZAZIONE GEOGRAFICO-AMMINISTRATIVA

### PVC - LOCALIZZAZIONE GEOGRAFICO-AMMINISTRATIVA ATTUALE

PVCS - Stato ITALIA

PVCR - Regione Toscana

PVCP - Provincia FI

PVCC - Comune Firenze

### LDC - COLLOCAZIONE SPECIFICA

LDCT - Tipologia conservatorio

LDCN - Denominazione attuale Conservatorio L. Cherubini

LDCC - Complesso di appartenenza monastero di S. Niccolò di Cafaggio (ex)

|   |                                     |
|---|-------------------------------------|
| <b>LDCU - Indirizzo</b>                           | piazza Belle Arti, 2                |
| <b>UB - UBICAZIONE E DATI PATRIMONIALI</b>        |                                     |
| <b>INV - INVENTARIO DI MUSEO O SOPRINTENDENZA</b> |                                     |
| <b>INVN - Numero</b>                              | Min.P.I.cat.I,n.419                 |
| <b>INVD - Data</b>                                | 1976                                |
| <b>DT - CRONOLOGIA</b>                            |                                     |
| <b>DTZ - CRONOLOGIA GENERICA</b>                  |                                     |
| <b>DTZG - Secolo</b>                              | sec. XX                             |
| <b>DTZS - Frazione di secolo</b>                  | inizio                              |
| <b>DTS - CRONOLOGIA SPECIFICA</b>                 |                                     |
| <b>DTSI - Da</b>                                  | 1900                                |
| <b>DTSF - A</b>                                   | 1910                                |
| <b>DTM - Motivazione cronologia</b>               | NR (recupero pregresso)             |
| <b>AU - DEFINIZIONE CULTURALE</b>                 |                                     |
| <b>ATB - AMBITO CULTURALE</b>                     |                                     |
| <b>ATBD - Denominazione</b>                       | manifattura toscana                 |
| <b>ATBM - Motivazione dell'attribuzione</b>       | NR (recupero pregresso)             |
| <b>MT - DATI TECNICI</b>                          |                                     |
| <b>MTC - Materia e tecnica</b>                    | legno                               |
| <b>MTC - Materia e tecnica</b>                    | seta/ velluto                       |
| <b>MIS - MISURE</b>                               |                                     |
| <b>MISA - Altezza</b>                             | 51                                  |
| <b>MISL - Larghezza</b>                           | 52                                  |
| <b>CO - CONSERVAZIONE</b>                         |                                     |
| <b>STC - STATO DI CONSERVAZIONE</b>               |                                     |
| <b>STCC - Stato di conservazione</b>              | NR (recupero pregresso)             |
| <b>DA - DATI ANALITICI</b>                        |                                     |
| <b>DES - DESCRIZIONE</b>                          |                                     |
| <b>DESO - Indicazioni sull'oggetto</b>            | medagliere pensile                  |
| <b>DESI - Codifica Iconclass</b>                  | NR (recupero pregresso)             |
| <b>DESS - Indicazioni sul soggetto</b>            | NR (recupero pregresso)             |
| <b>TU - CONDIZIONE GIURIDICA E VINCOLI</b>        |                                     |
| <b>CDG - CONDIZIONE GIURIDICA</b>                 |                                     |
| <b>CDGG - Indicazione generica</b>                | proprietà Stato                     |
| <b>CDGS - Indicazione specifica</b>               | Ministero della Pubblica Istruzione |
| <b>DO - FONTI E DOCUMENTI DI RIFERIMENTO</b>      |                                     |
| <b>FTA - DOCUMENTAZIONE FOTOGRAFICA</b>           |                                     |
| <b>FTAX - Genere</b>                              | documentazione allegata             |

|  |   |
|--|---|
| <b>FTAP - Tipo</b>                         | fotografia b/n  |
| <b>FTAN - Codice identificativo</b>        | SBAS FI 400766  |
| <b>AD - ACCESSO AI DATI</b>                |   |
| <b>ADS - SPECIFICHE DI ACCESSO AI DATI</b> |   |
| <b>ADSP - Profilo di accesso</b>           | 1   |
| <b>ADSM - Motivazione</b>                  | scheda contenente dati liberamente accessibili                          |
| <b>CM - COMPILAZIONE</b>                   |   |
| <b>CMP - COMPILAZIONE</b>                  |   |
| <b>CMPD - Data</b>                         | 1993  |
| <b>CMPN - Nome</b>                         | Allegri E.  |
| <b>FUR - Funzionario responsabile</b>      | Damiani G.  |
| <b>AGG - AGGIORNAMENTO - REVISIONE</b>     |   |
| <b>AGGD - Data</b>                         | 2006  |
| <b>AGGN - Nome</b>                         | ARTPAST/ Janni M.   |
| <b>AGGF - Funzionario responsabile</b>     | NR (recupero pregresso)   |
| <b>AN - ANNOTAZIONI</b>                    |   |
| <b>OSS - Osservazioni</b>                  | Sportello modanato e tinto nero; all'interno sono sistemate 9 medaglie. |