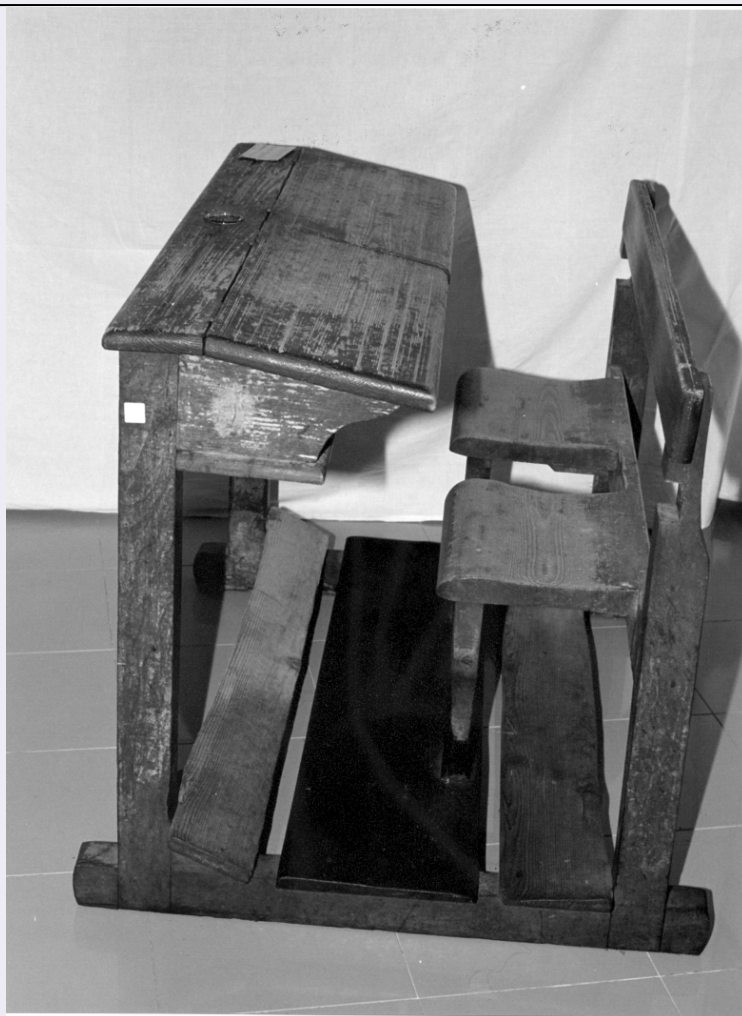


SCHEDA



CD - CODICI

TSK - Tipo Scheda	OA
LIR - Livello ricerca	C
NCT - CODICE UNIVOCO	
NCTR - Codice regione	09
NCTN - Numero catalogo generale	00159129
ESC - Ente schedatore	S17
ECP - Ente competente	S128

RV - RELAZIONI

OG - OGGETTO

OGT - OGGETTO	
OGTD - Definizione	dipinto
SGT - SOGGETTO	
SGTI - Identificazione	Santissima Trinità

LC - LOCALIZZAZIONE GEOGRAFICO-AMMINISTRATIVA

PVC - LOCALIZZAZIONE GEOGRAFICO-AMMINISTRATIVA ATTUALE	
PVCS - Stato	ITALIA
PVCR - Regione	Toscana

PVCP - Provincia	FI
PVCC - Comune	Firenze
LDC - COLLOCAZIONE SPECIFICA	
UB - UBICAZIONE E DATI PATRIMONIALI	
UBO - Ubicazione originaria	SC
DT - CRONOLOGIA	
DTZ - CRONOLOGIA GENERICA	
DTZG - Secolo	sec. XVIII
DTS - CRONOLOGIA SPECIFICA	
DTSI - Da	1709
DTSV - Validità	ca.
DTSF - A	1709
DTSL - Validità	ca.
DTM - Motivazione cronologia	documentazione
DTM - Motivazione cronologia	analisi stilistica
AU - DEFINIZIONE CULTURALE	
AUT - AUTORE	
AUTS - Riferimento all'autore	attribuito
AUTM - Motivazione dell'attribuzione	documentazione
AUTM - Motivazione dell'attribuzione	analisi stilistica
AUTN - Nome scelto	Conti Francesco
AUTA - Dati anagrafici	1681/ 1760
AUTH - Sigla per citazione	00002000
MT - DATI TECNICI	
MTC - Materia e tecnica	tela/ pittura a olio
MIS - MISURE	
MISA - Altezza	320
MISL - Larghezza	216
CO - CONSERVAZIONE	
STC - STATO DI CONSERVAZIONE	
STCC - Stato di conservazione	buono
RS - RESTAURI	
RST - RESTAURI	
RSTD - Data	1966 post/ 1971
RSTE - Ente responsabile	OPD, G.R. n. 5988
DA - DATI ANALITICI	
DES - DESCRIZIONE	
DESO - Indicazioni sull'oggetto	NR (recupero pregresso)

DESI - Codifica Iconclass	11 B
DESS - Indicazioni sul soggetto	Personaggi: Cristo; Dio Padre. Figure: angeli; cherubini. Simboli: (Spirito santo) colomba. Simboli della passione: lance; sudario; corona di spine.
NSC - Notizie storico-critiche	G. Richa, riferendosi al Diario Magliabechiano, indicò il dipinto come opera di F. Conti e a tale attribuzione è stata concorde la critica successiva. W. e E. Paatz indicano una datazione di qualche anno anteriore al 1709.

TU - CONDIZIONE GIURIDICA E VINCOLI

CDG - CONDIZIONE GIURIDICA

CDGG - Indicazione generica	proprietà Ente religioso cattolico
------------------------------------	------------------------------------

DO - FONTI E DOCUMENTI DI RIFERIMENTO

FTA - DOCUMENTAZIONE FOTOGRAFICA

FTAX - Genere	documentazione allegata
FTAP - Tipo	fotografia b/n
FTAN - Codice identificativo	SBAS FI 328504

FNT - FONTI E DOCUMENTI

FNTP - Tipo	inventario
FNTA - Autore	Pini C.
FNTD - Data	1862

BIB - BIBLIOGRAFIA

BIBX - Genere	bibliografia specifica
BIBA - Autore	Richa G.
BIBD - Anno di edizione	1754-1762
BIBH - Sigla per citazione	00000508
BIBN - V., pp., nn.	v. X, p. 341

BIB - BIBLIOGRAFIA

BIBX - Genere	bibliografia specifica
BIBA - Autore	Kirchen Florenz
BIBD - Anno di edizione	1940-1954
BIBH - Sigla per citazione	00000807
BIBN - V., pp., nn.	v. II, p. 391

BIB - BIBLIOGRAFIA

BIBX - Genere	bibliografia specifica
BIBA - Autore	Itinerario Firenze
BIBD - Anno di edizione	1974
BIBH - Sigla per citazione	00004282
BIBN - V., pp., nn.	p. 45

BIB - BIBLIOGRAFIA

BIBX - Genere	bibliografia specifica
BIBA - Autore	Marangoni M.
BIBD - Anno di edizione	1912
BIBH - Sigla per citazione	00006823

BIBN - V., pp., nn.	v. VIII, p. 79
BIB - BIBLIOGRAFIA	
BIBX - Genere	bibliografia specifica
BIBA - Autore	Dizionario enciclopedico
BIBD - Anno di edizione	1972-1976
BIBH - Sigla per citazione	00000209
BIBN - V., pp., nn.	v. II, p. 424
BIB - BIBLIOGRAFIA	
BIBX - Genere	bibliografia specifica
BIBA - Autore	Morozzi G./ Dal Poggetto P.
BIBD - Anno di edizione	1970
BIBN - V., pp., nn.	p. 4
BIB - BIBLIOGRAFIA	
BIBX - Genere	bibliografia specifica
BIBA - Autore	Firenze restaura
BIBD - Anno di edizione	1972
BIBH - Sigla per citazione	00001143
BIBN - V., pp., nn.	p. 85
AD - ACCESSO AI DATI	
ADS - SPECIFICHE DI ACCESSO AI DATI	
ADSP - Profilo di accesso	3
ADSM - Motivazione	scheda di bene non adeguatamente sorvegliabile
CM - COMPILAZIONE	
CMP - COMPILAZIONE	
CMPD - Data	1982
CMPN - Nome	Nesi A.
FUR - Funzionario responsabile	Meloni S.
RVM - TRASCRIZIONE PER INFORMATIZZAZIONE	
RVMD - Data	2006
RVMN - Nome	ARTPAST/ Borri L.
AGG - AGGIORNAMENTO - REVISIONE	
AGGD - Data	2006
AGGN - Nome	ARTPAST/ Borri L.
AGGF - Funzionario responsabile	NR (recupero pregresso)
AN - ANNOTAZIONI	