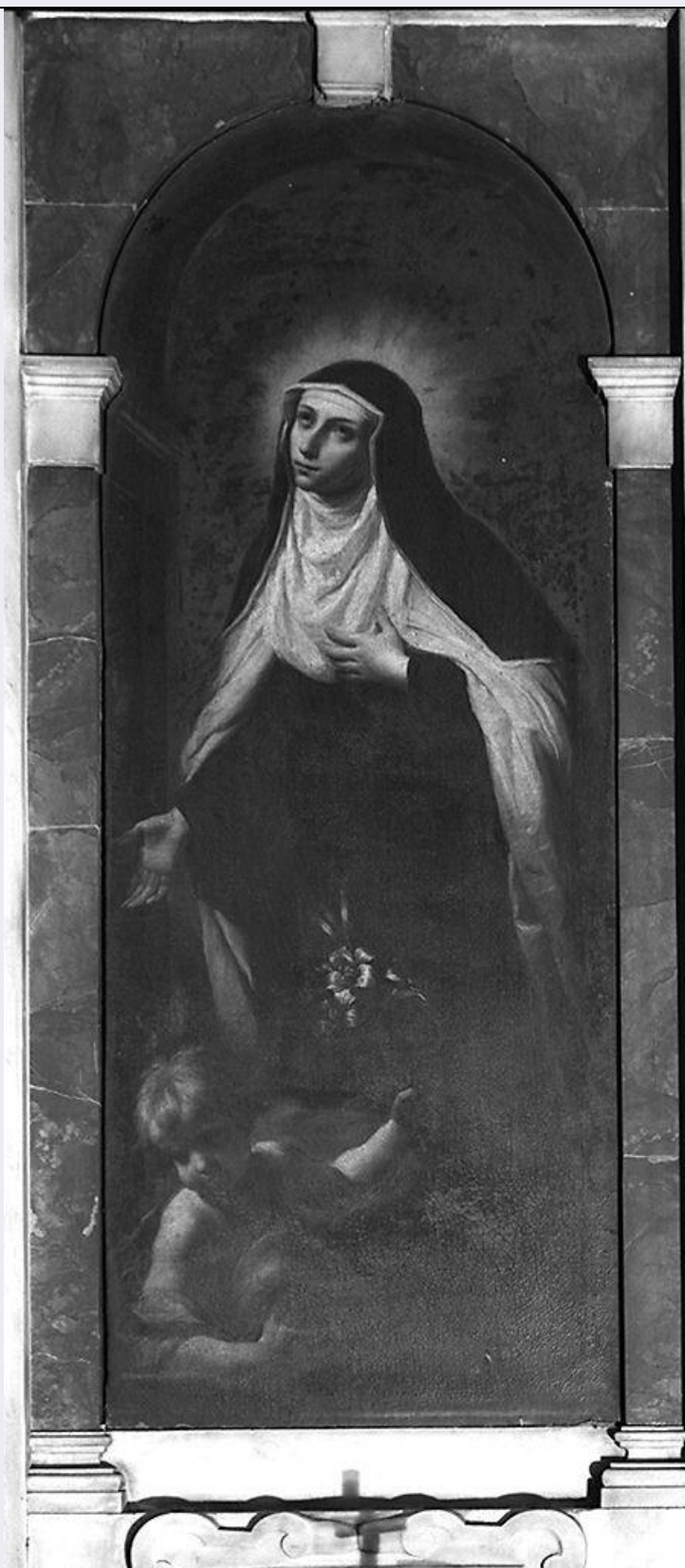


SCHEDA



CD - CODICI

TSK - Tipo Scheda OA

LIR - Livello ricerca P

NCT - CODICE UNIVOCO

NCTR - Codice regione 09

NCTN - Numero catalogo generale 00441570

| | |
|---|--|
| ESC - Ente schedatore | L. 160/1988 |
| ECP - Ente competente | S128 |
| OG - OGGETTO | |
| OGT - OGGETTO | |
| OGTD - Definizione | dipinto |
| OGTV - Identificazione | serie |
| QNT - QUANTITA' | |
| QNTN - Numero | 2 |
| SGT - SOGGETTO | |
| SGTI - Identificazione | San Carlo Borromeo e Santa Maria Maddalena dei Pazzi |
| LC - LOCALIZZAZIONE GEOGRAFICO-AMMINISTRATIVA | |
| PVC - LOCALIZZAZIONE GEOGRAFICO-AMMINISTRATIVA ATTUALE | |
| PVCS - Stato | ITALIA |
| PVCR - Regione | Toscana |
| PVCP - Provincia | FI |
| PVCC - Comune | Firenze |
| LDC - COLLOCAZIONE SPECIFICA | |
| LDCT - Tipologia | chiesa |
| LDCQ - Qualificazione | conventuale servita |
| LDCN - Denominazione attuale | Chiesa della S.ma Annunziata |
| LDCC - Complesso di appartenenza | Chiesa e convento della SS. Annunziata |
| LDCU - Indirizzo | piazza SS. Annunziata |
| LDCS - Specifiche | tribuna, cappella di san Michele arcangelo, ai lati |
| UB - UBICAZIONE E DATI PATRIMONIALI | |
| UBO - Ubicazione originaria | OR |
| DT - CRONOLOGIA | |
| DTZ - CRONOLOGIA GENERICA | |
| DTZG - Secolo | sec. XVII |
| DTS - CRONOLOGIA SPECIFICA | |
| DTSI - Da | 1671 |
| DTSV - Validità | post |
| DTSF - A | 1671 |
| DTM - Motivazione cronologia | bibliografia |
| AU - DEFINIZIONE CULTURALE | |
| AUT - AUTORE | |
| AUTM - Motivazione dell'attribuzione | bibliografia |
| AUTN - Nome scelto | Pignoni Simone |
| AUTA - Dati anagrafici | 1611/ 1698 |
| AUTH - Sigla per citazione | 00005282 |
| MT - DATI TECNICI | |

| | |
|--|-------------------------------------|
| MTC - Materia e tecnica | tela/ pittura a olio |
| MIS - MISURE | |
| MISR - Mancanza | MNR |
| CO - CONSERVAZIONE | |
| STC - STATO DI CONSERVAZIONE | |
| STCC - Stato di conservazione | discreto |
| DA - DATI ANALITICI | |
| DES - DESCRIZIONE | |
| DESO - Indicazioni sull'oggetto | dipinto |
| DESI - Codifica Iconclass | NR (recupero pregresso) |
| DESS - Indicazioni sul soggetto | NR (recupero pregresso) |
| TU - CONDIZIONE GIURIDICA E VINCOLI | |
| ACQ - ACQUISIZIONE | |
| ACQT - Tipo acquisizione | soppressione |
| ACQN - Nome | convento SS. Annunziata |
| ACQD - Data acquisizione | 1866/ 1868 |
| ACQL - Luogo acquisizione | FI/ Firenze |
| CDG - CONDIZIONE GIURIDICA | |
| CDGG - Indicazione generica | proprietà Stato |
| CDGS - Indicazione specifica | possesso perpetuo Comune di Firenze |
| DO - FONTI E DOCUMENTI DI RIFERIMENTO | |
| FTA - DOCUMENTAZIONE FOTOGRAFICA | |
| FTAX - Genere | documentazione allegata |
| FTAP - Tipo | fotografia b/n |
| FTAN - Codice identificativo | SBAS FI 477331 |
| FTA - DOCUMENTAZIONE FOTOGRAFICA | |
| FTAX - Genere | documentazione allegata |
| FTAP - Tipo | fotografia b/n |
| FTAN - Codice identificativo | SBAS FI 477332 |
| FTAT - Note | particolare |
| BIB - BIBLIOGRAFIA | |
| BIBX - Genere | bibliografia specifica |
| BIBA - Autore | Tonini P. |
| BIBD - Anno di edizione | 1876 |
| BIBN - V., pp., nn. | p. 159 |
| BIB - BIBLIOGRAFIA | |
| BIBX - Genere | bibliografia specifica |
| BIBA - Autore | Seicento fiorentino |
| BIBD - Anno di edizione | 1986 |

| | |
|--|--|
| BIBH - Sigla per citazione | 00000279 |
| BIBN - V., pp., nn. | pp. 148-149 |
| BIB - BIBLIOGRAFIA | |
| BIBX - Genere | bibliografia specifica |
| BIBA - Autore | Petrucci F. |
| BIBD - Anno di edizione | 1992 |
| BIBN - V., pp., nn. | p. 55 |
| AD - ACCESSO AI DATI | |
| ADS - SPECIFICHE DI ACCESSO AI DATI | |
| ADSP - Profilo di accesso | 1 |
| ADSM - Motivazione | scheda contenente dati liberamente accessibili |
| CM - COMPILAZIONE | |
| CMP - COMPILAZIONE | |
| CMPD - Data | 1995 |
| CMPN - Nome | Orfanello T. |
| FUR - Funzionario responsabile | Damiani G. |
| AGG - AGGIORNAMENTO - REVISIONE | |
| AGGD - Data | 2006 |
| AGGN - Nome | ARTPAST/ Querci R. |
| AGGF - Funzionario responsabile | NR (recupero pregresso) |