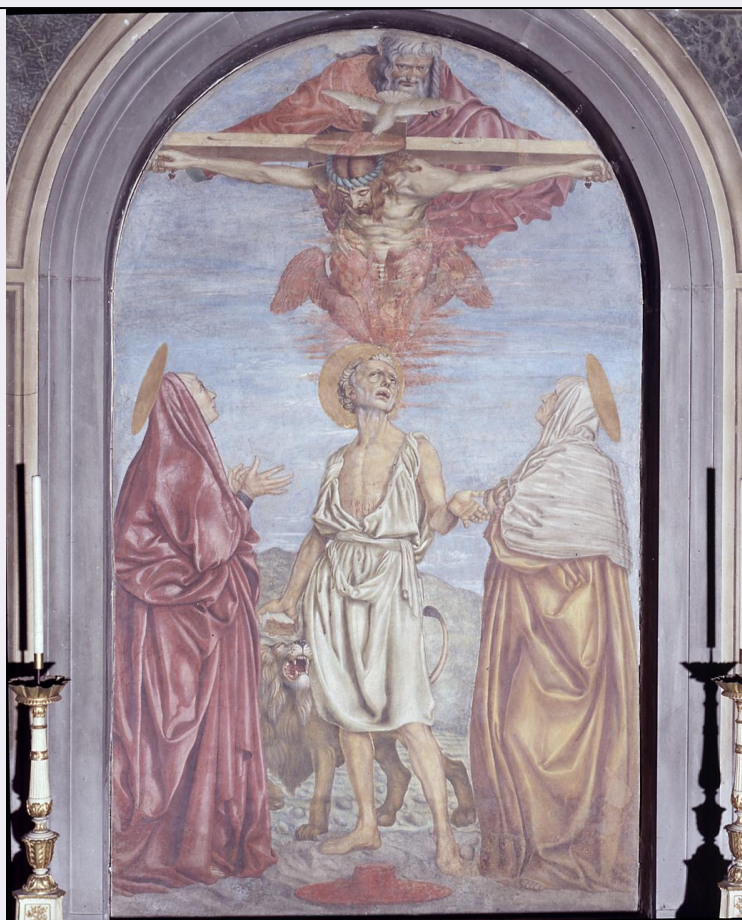


SCHEDA



CD - CODICI

TSK - Tipo Scheda	OA
LIR - Livello ricerca	C
NCT - CODICE UNIVOCO	
NCTR - Codice regione	09
NCTN - Numero catalogo generale	00192310
ESC - Ente schedatore	L. 41/1986
ECP - Ente competente	S128

RV - RELAZIONI

ROZ - Altre relazioni	0900291401
-----------------------	------------

OG - OGGETTO

OGT - OGGETTO

OGTD - Definizione	dipinto
--------------------	---------

SGT - SOGGETTO

SGTI - Identificazione	apparizione della Trinità a San Girolamo, Santa Paola e Sant'Eustochio
------------------------	--

LC - LOCALIZZAZIONE GEOGRAFICO-AMMINISTRATIVA

PVC - LOCALIZZAZIONE GEOGRAFICO-AMMINISTRATIVA ATTUALE

PVCS - Stato	ITALIA
PVCR - Regione	Toscana
PVCP - Provincia	FI

PVCC - Comune	Firenze
LDC - COLLOCAZIONE SPECIFICA	
LDCT - Tipologia	chiesa
LDCQ - Qualificazione	conventuale servita
LDCN - Denominazione attuale	Chiesa della S.ma Annunziata
LDCC - Complesso di appartenenza	Chiesa e convento della SS. Annunziata
LDCU - Indirizzo	piazza SS. Annunziata
LDCS - Specifiche	navata, terza cappella a sinistra (del Giudizio Universale, Montauto, già' Corboli)
UB - UBICAZIONE E DATI PATRIMONIALI	
UBO - Ubicazione originaria	OR
INV - INVENTARIO DI MUSEO O SOPRINTENDENZA	
INVN - Numero	Inventario SS. Annunziata, v. I, n. 1655
INVD - Data	1914
DT - CRONOLOGIA	
DTZ - CRONOLOGIA GENERICA	
DTZG - Secolo	sec. XV
DTS - CRONOLOGIA SPECIFICA	
DTSI - Da	1453
DTSV - Validità	ca.
DTSF - A	1455
DTSL - Validità	ca.
DTM - Motivazione cronologia	bibliografia
AU - DEFINIZIONE CULTURALE	
AUT - AUTORE	
AUTM - Motivazione dell'attribuzione	bibliografia
AUTN - Nome scelto	Andrea del Castagno
AUTA - Dati anagrafici	1419 ca./ 1457
AUTH - Sigla per citazione	00000034
CMM - COMMITTENZA	
CMMN - Nome	Corboli, Gerolamo
CMMD - Data	1451/ 1453
CMMC - Circostanza	decorazione della cappella in patronato dal 1451
CMMF - Fonte	bibliografia
MT - DATI TECNICI	
MTC - Materia e tecnica	intonaco/ pittura a fresco
MIS - MISURE	
MISA - Altezza	285
MISL - Larghezza	173
FRM - Formato	centinato

CO - CONSERVAZIONE**STC - STATO DI CONSERVAZIONE****STCC - Stato di conservazione**

buono

STCS - Indicazioni specifiche

affresco staccato e ricollocato

RS - RESTAURI**RST - RESTAURI****RSTD - Data**

1937

RST - RESTAURI**RSTD - Data**

1967

RSTE - Ente responsabile

Soprintendenza alle Gallerie Firenze, GR 1655

DA - DATI ANALITICI**DES - DESCRIZIONE****DESO - Indicazioni sull'oggetto**

NR (recupero pregresso)

DESI - Codifica Iconclass

NR (recupero pregresso)

DESS - Indicazioni sul soggetto

Personaggi: San Girolamo; Santa Paola; Sant' Eustochio; Dio Padre; Cristo. Abbigliamento: all'antica. Simboli: (Spirito Santo) colomba. Figure: serafini. Attributi: (Sant'Eustochio) cappello cardinalizio. Attributi: (San Girolamo) leone. Attributi: (Santa Paola) sasso. Paesaggi: monti. Fenomeni metereologici: nuvole. Oggetti: croce.

NSC - Notizie storico-critiche

L'affresco e' stato scoperto in epoca abbastanza recente. Nel 1553 infatti, quando la cappella passo' dalla famiglia Corboli, committente dell'opera, a quella dei Caiani da Montauto l'affresco fu coperto da una pala d'altare con il "Giudizio universale" di Alessandro Allori. Soltanto nel 1899 il Brockhaus confrontando le due edizioni del Vasari delle vite, rimosse il dipinto dell'Allori e porto' alla luce l'opera di Andrea del Castagno. Il San Girolamo penitente e' stato eseguito dall'artista per Gerolamo Corboli tra il 1453-54, dopo il San Giuliano dell'attigua cappella e gli affreschi perduti in S. Egidio. Il Castagno e' nella fase matura della sua attivita', in cui e' evidente l'insistito interesse per la potenza fisica e per l'energia del San Gerolamo, per la linea nervosa e vibrante e per l'ardito scorcio prospettico del Cristo nella Trinita', perfetto nella sua vigorosa anatomia. Per il Salmi (1961) siamo di fronte, ad una rinnovata influenza di Donatello, di ritorno da Padova nel 1452. Da notarsi inoltre la vibrazione della luce impastata al colore nei manti dei tre santi che da' un effetto di accentuato luminismo. L'iconografia dell'affresco presenta delle difficolta' relative alla sua identificazione. Per il Rice (1983) la soluzione della presenza della Trinita' rappresentata come "Gnadenstuhl" (trono di misericordia) e delle figure delle due sante Paola e Eustochia, si troverebbe nella particolare devozione mostrata dalle congregazioni di San Gerolamo nei confronti del Crocifisso e in una lettera apocrifica, attribuita a Gerolamo, indirizzata ad Eustochia. Nella lettera le due Sante sono chiamate come testimoni della visione di Gerolamo. L'affresco ha subito nel 1937 una pulitura ed una ridipintura nella zona inferiore e dopo l'alluvione (1966) e' stato restaurato dalla Soprintendenza: l'opera e' stata strappata nel 1967. Nel cenacolo di Sant'Apollonia e' conservata la sinopia dell'affresco.

TU - CONDIZIONE GIURIDICA E VINCOLI**ACQ - ACQUISIZIONE**

ACQT - Tipo acquisizione	soppressione
ACQN - Nome	convento SS. Annunziata
ACQD - Data acquisizione	1866/ 1868
ACQL - Luogo acquisizione	FI/ Firenze
CDG - CONDIZIONE GIURIDICA	
CDGG - Indicazione generica	proprietà Stato
CDGS - Indicazione specifica	possesso perpetuo Comune di Firenze
DO - FONTI E DOCUMENTI DI RIFERIMENTO	
FTA - DOCUMENTAZIONE FOTOGRAFICA	
FTAX - Genere	documentazione esistente
FTAP - Tipo	fotografia b/n
FTAN - Codice identificativo	SBAS FI 2798
FTA - DOCUMENTAZIONE FOTOGRAFICA	
FTAX - Genere	documentazione esistente
FTAP - Tipo	fotografia b/n
FTAN - Codice identificativo	SBAS FI 8799
FTA - DOCUMENTAZIONE FOTOGRAFICA	
FTAX - Genere	documentazione esistente
FTAP - Tipo	fotografia b/n
FTAN - Codice identificativo	SBAS FI 88111
FTA - DOCUMENTAZIONE FOTOGRAFICA	
FTAX - Genere	documentazione esistente
FTAP - Tipo	fotografia b/n
FTAN - Codice identificativo	SBAS FI 98026
FTA - DOCUMENTAZIONE FOTOGRAFICA	
FTAX - Genere	documentazione esistente
FTAP - Tipo	fotografia b/n
FTAN - Codice identificativo	SBAS FI 98027
FTA - DOCUMENTAZIONE FOTOGRAFICA	
FTAX - Genere	documentazione esistente
FTAP - Tipo	fotografia b/n
FTAN - Codice identificativo	SBAS FI 98028
FTA - DOCUMENTAZIONE FOTOGRAFICA	
FTAX - Genere	documentazione esistente
FTAP - Tipo	fotografia b/n
FTAN - Codice identificativo	SBAS FI 98029
FTA - DOCUMENTAZIONE FOTOGRAFICA	
FTAX - Genere	documentazione esistente
FTAP - Tipo	fotografia b/n
FTAN - Codice identificativo	SBAS FI 98030
FTA - DOCUMENTAZIONE FOTOGRAFICA	

FTAX - Genere	documentazione esistente
FTAP - Tipo	fotografia b/n
FTAN - Codice identificativo	SBAS FI 135449
FTA - DOCUMENTAZIONE FOTOGRAFICA	
FTAX - Genere	documentazione esistente
FTAP - Tipo	fotografia b/n
FTAN - Codice identificativo	SBAS FI 143295
FTA - DOCUMENTAZIONE FOTOGRAFICA	
FTAX - Genere	documentazione esistente
FTAP - Tipo	fotografia b/n
FTAN - Codice identificativo	SBAS FI 143296
FTA - DOCUMENTAZIONE FOTOGRAFICA	
FTAX - Genere	documentazione esistente
FTAP - Tipo	fotografia b/n
FTAN - Codice identificativo	SBAS FI 143297
FTA - DOCUMENTAZIONE FOTOGRAFICA	
FTAX - Genere	documentazione esistente
FTAP - Tipo	fotografia b/n
FTAN - Codice identificativo	SBAS FI 143320
FTA - DOCUMENTAZIONE FOTOGRAFICA	
FTAX - Genere	documentazione esistente
FTAP - Tipo	fotografia b/n
FTAN - Codice identificativo	SBAS FI 170523
FTA - DOCUMENTAZIONE FOTOGRAFICA	
FTAX - Genere	documentazione esistente
FTAP - Tipo	fotografia b/n
FTAN - Codice identificativo	SBAS FI 170524
FTA - DOCUMENTAZIONE FOTOGRAFICA	
FTAX - Genere	documentazione esistente
FTAP - Tipo	fotografia b/n
FTAN - Codice identificativo	SBAS FI 170525
FTA - DOCUMENTAZIONE FOTOGRAFICA	
FTAX - Genere	documentazione esistente
FTAP - Tipo	fotografia b/n
FTAN - Codice identificativo	SBAS FI 170526
FTA - DOCUMENTAZIONE FOTOGRAFICA	
FTAX - Genere	documentazione esistente
FTAP - Tipo	fotografia b/n
FTAN - Codice identificativo	SBAS FI 170527
FTA - DOCUMENTAZIONE FOTOGRAFICA	
FTAX - Genere	documentazione esistente
FTAP - Tipo	fotografia b/n

FTAN - Codice identificativo	SBAS FI 170528
FTA - DOCUMENTAZIONE FOTOGRAFICA	
FTAX - Genere	documentazione esistente
FTAP - Tipo	fotografia b/n
FTAN - Codice identificativo	SBAS FI 170529
FTA - DOCUMENTAZIONE FOTOGRAFICA	
FTAX - Genere	documentazione esistente
FTAP - Tipo	fotografia b/n
FTAN - Codice identificativo	SBAS FI 170530
FTA - DOCUMENTAZIONE FOTOGRAFICA	
FTAX - Genere	documentazione allegata
FTAP - Tipo	diapositiva colore
FTAN - Codice identificativo	ex art. 15, 14323
FNT - FONTI E DOCUMENTI	
FNTP - Tipo	inventario
FNTT - Denominazione	Catalogo descrittivo delle cose d'interesse artistico e storico compilato dall'Ufficio di Belle Arti e Antichità nell'anno 1914
FNTD - Data	1914
FNTF - Foglio/Carta	n. 1655
FNTN - Nome archivio	SBAS FI, Archivio storico del territorio
FNTS - Posizione	v. III
FNTI - Codice identificativo	NR (recupero pregresso)
BIB - BIBLIOGRAFIA	
BIBX - Genere	bibliografia specifica
BIBA - Autore	Albertini F.
BIBD - Anno di edizione	1863
BIBN - V., pp., nn.	p. 13
BIB - BIBLIOGRAFIA	
BIBX - Genere	bibliografia specifica
BIBA - Autore	Vasari G.
BIBD - Anno di edizione	1878-1885
BIBH - Sigla per citazione	00000606
BIBN - V., pp., nn.	v. II, p. 677
BIB - BIBLIOGRAFIA	
BIBX - Genere	bibliografia specifica
BIBA - Autore	Tonini P.
BIBD - Anno di edizione	1876
BIBN - V., pp., nn.	pp. 109-110
BIB - BIBLIOGRAFIA	
BIBX - Genere	bibliografia specifica
BIBA - Autore	Salmi M.
BIBD - Anno di edizione	1961
BIBN - V., pp., nn.	pp. 30-31

BIBI - V., tavv., figg.	tav. IX, figg. 66-69
BIB - BIBLIOGRAFIA	
BIBX - Genere	bibliografia specifica
BIBA - Autore	Horster M.
BIBD - Anno di edizione	1980
BIBN - V., pp., nn.	pp. 34-35, 181-182
BIBI - V., tavv., figg.	tavv. VII-VIII, figg. 97-100
BIB - BIBLIOGRAFIA	
BIBX - Genere	bibliografia specifica
BIBA - Autore	Rice E.
BIBD - Anno di edizione	1983
BIBN - V., pp., nn.	n. 125, pp. 151-153
MST - MOSTRE	
MSTT - Titolo	Firenze restaura
MSTL - Luogo	Firenze
MSTD - Data	1972
AD - ACCESSO AI DATI	
ADS - SPECIFICHE DI ACCESSO AI DATI	
ADSP - Profilo di accesso	1
ADSM - Motivazione	scheda contenente dati liberamente accessibili
CM - COMPILAZIONE	
CMP - COMPILAZIONE	
CMPD - Data	1986
CMPN - Nome	Giannini C.
FUR - Funzionario responsabile	Damiani G.
AGG - AGGIORNAMENTO - REVISIONE	
AGGD - Data	1988
AGGN - Nome	Bencini L.
AGGF - Funzionario responsabile	NR (recupero pregresso)
AGG - AGGIORNAMENTO - REVISIONE	
AGGD - Data	1999
AGGN - Nome	Orfanello/ Romagnoli/ Rousseau
AGGF - Funzionario responsabile	NR (recupero pregresso)
AGG - AGGIORNAMENTO - REVISIONE	
AGGD - Data	2006
AGGN - Nome	ARTPAST/ Querci R.
AGGF - Funzionario responsabile	NR (recupero pregresso)