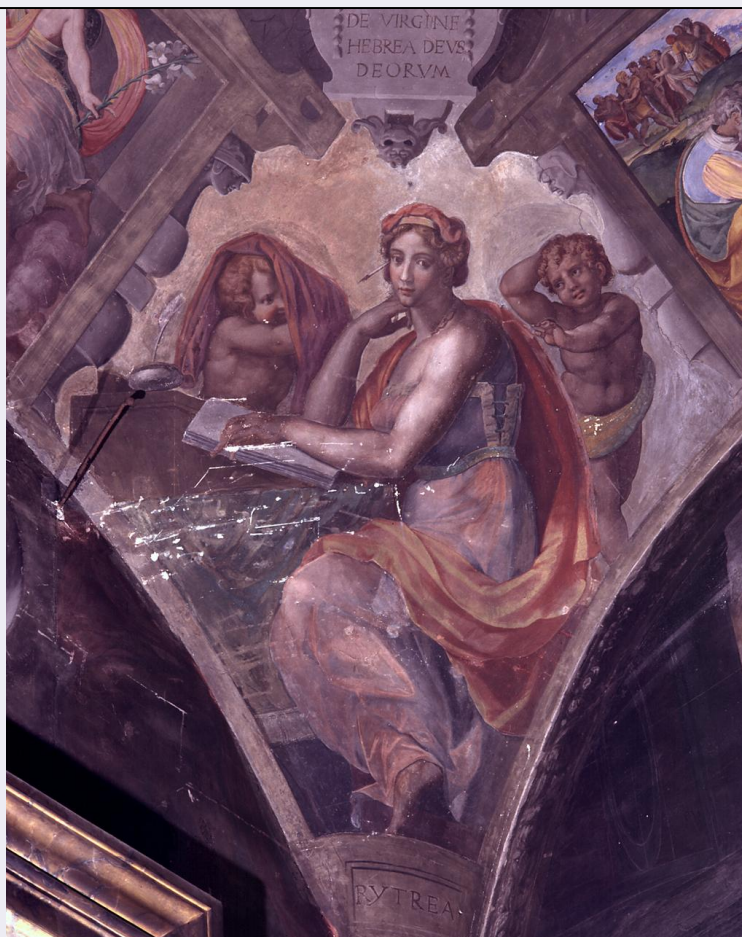


# SCHEDA



## CD - CODICI

TSK - Tipo Scheda	OA
LIR - Livello ricerca	C
<b>NCT - CODICE UNIVOCO</b>	
NCTR - Codice regione	09
NCTN - Numero catalogo generale	00281838
ESC - Ente schedatore	L. 41/1986
ECP - Ente competente	S128

## RV - RELAZIONI

### RVE - STRUTTURA COMPLESSA

RVEL - Livello	15
RVER - Codice bene radice	0900281838

## OG - OGGETTO

### OGT - OGGETTO

OGTD - Definizione	dipinto
OGTP - Posizione	nel pennacchio

### SGT - SOGGETTO

SGTI - Identificazione	Sibilla Eritrea
------------------------	-----------------

## LC - LOCALIZZAZIONE GEOGRAFICO-AMMINISTRATIVA

### PVC - LOCALIZZAZIONE GEOGRAFICO-AMMINISTRATIVA ATTUALE

<b>PVCS - Stato</b>	ITALIA
<b>PVCR - Regione</b>	Toscana
<b>PVCP - Provincia</b>	FI
<b>PVCC - Comune</b>	Firenze
<b>LDC - COLLOCAZIONE SPECIFICA</b>	
<b>LDCT - Tipologia</b>	chiesa
<b>LDCQ - Qualificazione</b>	conventuale servita
<b>LDCN - Denominazione attuale</b>	Chiesa della S.ma Annunziata
<b>LDCC - Complesso di appartenenza</b>	Chiesa e convento della SS. Annunziata
<b>LDCU - Indirizzo</b>	piazza SS. Annunziata
<b>DT - CRONOLOGIA</b>	
<b>DTZ - CRONOLOGIA GENERICA</b>	
<b>DTZG - Secolo</b>	sec. XVI
<b>DTS - CRONOLOGIA SPECIFICA</b>	
<b>DTSI - Da</b>	1560
<b>DTSF - A</b>	1564
<b>DTM - Motivazione cronologia</b>	bibliografia
<b>AU - DEFINIZIONE CULTURALE</b>	
<b>AUT - AUTORE</b>	
<b>AUTM - Motivazione dell'attribuzione</b>	bibliografia
<b>AUTN - Nome scelto</b>	Allori Alessandro
<b>AUTA - Dati anagrafici</b>	1535/ 1607
<b>AUTH - Sigla per citazione</b>	00000016
<b>CMM - COMMITTENZA</b>	
<b>CMMN - Nome</b>	Montauto (Famiglia)
<b>CMMD - Data</b>	1560 ca.
<b>CMMC - Circostanza</b>	decorazione pittorica cappella
<b>CMMF - Fonte</b>	documentazione
<b>MT - DATI TECNICI</b>	
<b>MTC - Materia e tecnica</b>	intonaco/ pittura a fresco
<b>MIS - MISURE</b>	
<b>MISR - Mancanza</b>	MNR
<b>CO - CONSERVAZIONE</b>	
<b>STC - STATO DI CONSERVAZIONE</b>	
<b>STCC - Stato di conservazione</b>	discreto
<b>DA - DATI ANALITICI</b>	
<b>DES - DESCRIZIONE</b>	
<b>DESO - Indicazioni sull'oggetto</b>	NR (recupero pregresso)
<b>DESI - Codifica Iconclass</b>	NR (recupero pregresso)

<b>DESS - Indicazioni sul soggetto</b>	Personaggi: Sibilla Eritrea. Figure: putti. Abbigliamento: all'antica. Abbigliamento: contemporaneo: corsetto. Attributi: (Sibilla Eritrea) libro. Decorazioni: telamone; modanature; cartella.
<b>ISR - ISCRIZIONI</b>	
<b>ISRC - Classe di appartenenza</b>	documentaria
<b>ISRS - Tecnica di scrittura</b>	a pennello
<b>ISRT - Tipo di caratteri</b>	lettere capitali
<b>ISRP - Posizione</b>	in basso, nella cartella
<b>ISRA - Autore</b>	ERITREA
<b>ISRI - Trascrizione</b>	NR (recupero pregresso)
<b>NSC - Notizie storico-critiche</b>	Nei pennacchi della volta compaiono figure di profeti (Giona e Geremia) e sibille (la sibilla eritrea è ripetuta 2 volte secondo il suo doppio oracolo) alternate e affiancate da due putti. In questi affreschi l'Allori pare mediare l'influenza michelangiolesca con lo stile di Daniele da Volterra. La Lecchini Giovannoni (1988, p. 15) ha rilevato come in queste opere come il pittore dimostri, "in una domestica ripresa dia delle logge di Raffaello come della Sistina", certe difficoltà prospettiche (per esempio nella figura di Giona) ed influssi dell'esperienza bronzinesca.
<b>TU - CONDIZIONE GIURIDICA E VINCOLI</b>	
<b>ACQ - ACQUISIZIONE</b>	
<b>ACQT - Tipo acquisizione</b>	soppressione
<b>ACQN - Nome</b>	convento SS. Annunziata
<b>ACQD - Data acquisizione</b>	1866/ 1868
<b>ACQL - Luogo acquisizione</b>	FI/ Firenze
<b>CDG - CONDIZIONE GIURIDICA</b>	
<b>CDGG - Indicazione generica</b>	proprietà Stato
<b>CDGS - Indicazione specifica</b>	possesso perpetuo Comune di Firenze
<b>DO - FONTI E DOCUMENTI DI RIFERIMENTO</b>	
<b>FTA - DOCUMENTAZIONE FOTOGRAFICA</b>	
<b>FTAX - Genere</b>	documentazione allegata
<b>FTAP - Tipo</b>	diapositiva colore
<b>FTAN - Codice identificativo</b>	ex art. 15, 15233
<b>AD - ACCESSO AI DATI</b>	
<b>ADS - SPECIFICHE DI ACCESSO AI DATI</b>	
<b>ADSP - Profilo di accesso</b>	1
<b>ADSM - Motivazione</b>	scheda contenente dati liberamente accessibili
<b>CM - COMPILAZIONE</b>	
<b>CMP - COMPILAZIONE</b>	
<b>CMPD - Data</b>	1988
<b>CMPN - Nome</b>	Brunori L.
<b>FUR - Funzionario responsabile</b>	Damiani G.

**AGG - AGGIORNAMENTO - REVISIONE**

<b>AGGD - Data</b>	1999
<b>AGGN - Nome</b>	Orfanello/ Romagnoli/ Rousseau
<b>AGGF - Funzionario responsabile</b>	NR (recupero pregresso)

**AGG - AGGIORNAMENTO - REVISIONE**

<b>AGGD - Data</b>	2006
<b>AGGN - Nome</b>	ARTPAST/ Querci R.
<b>AGGF - Funzionario responsabile</b>	NR (recupero pregresso)