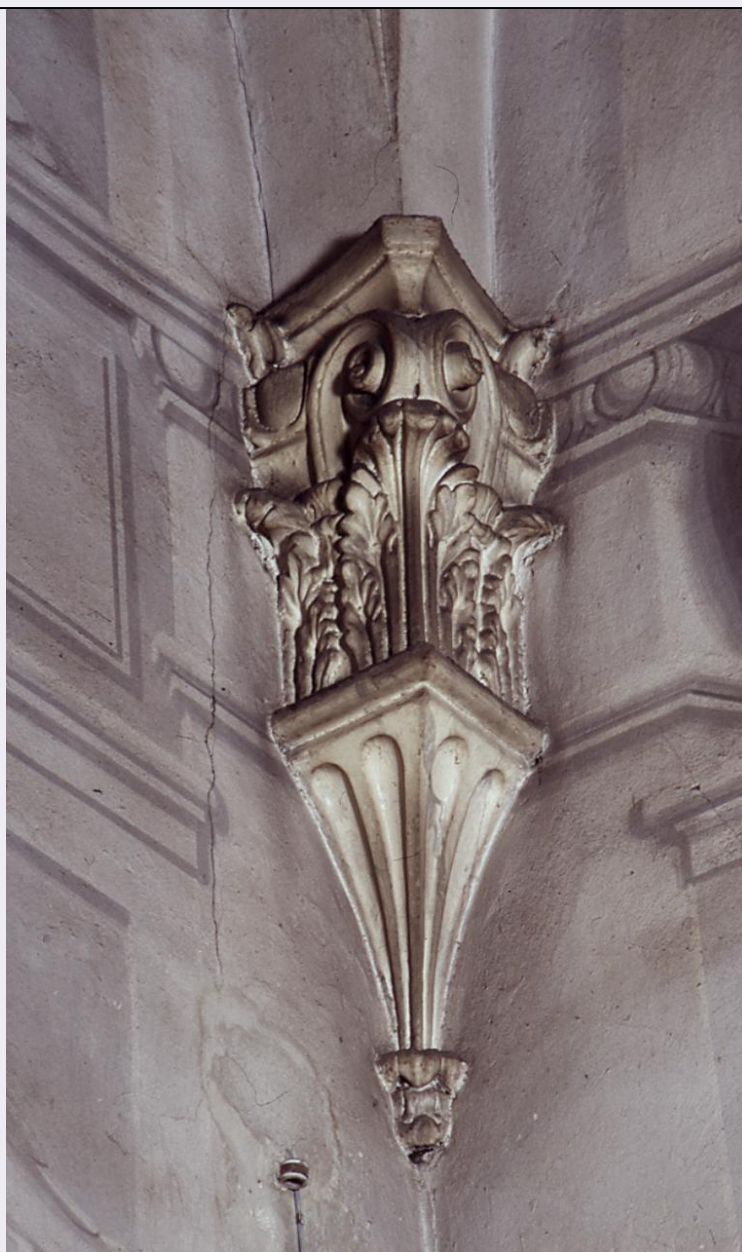


# SCHEDA



## CD - CODICI

TSK - Tipo Scheda OA

LIR - Livello ricerca C

### NCT - CODICE UNIVOCO

NCTR - Codice regione 09

NCTN - Numero catalogo generale 00298908

ESC - Ente schedatore L. 41/1986

ECP - Ente competente S128

## RV - RELAZIONI

ROZ - Altre relazioni 0900298910

## OG - OGGETTO

### OGT - OGGETTO

OGTD - Definizione peduccio

OGTT - Tipologia angolare

<b>OGTV - Identificazione</b>	serie
<b>QNT - QUANTITA'</b>	
<b>QNTN - Numero</b>	4
<b>LC - LOCALIZZAZIONE GEOGRAFICO-AMMINISTRATIVA</b>	
<b>PVC - LOCALIZZAZIONE GEOGRAFICO-AMMINISTRATIVA ATTUALE</b>	
<b>PVCS - Stato</b>	ITALIA
<b>PVCR - Regione</b>	Toscana
<b>PVCP - Provincia</b>	FI
<b>PVCC - Comune</b>	Firenze
<b>LDC - COLLOCAZIONE SPECIFICA</b>	
<b>LDCT - Tipologia</b>	chiesa
<b>LDCQ - Qualificazione</b>	conventuale servita
<b>LDCN - Denominazione attuale</b>	Chiesa della S.ma Annunziata
<b>LDCC - Complesso di appartenenza</b>	Chiesa e convento della SS. Annunziata
<b>LDCU - Indirizzo</b>	piazza SS. Annunziata
<b>LDCS - Specifiche</b>	sacrestia, ai quattro angoli del soffitto
<b>UB - UBICAZIONE E DATI PATRIMONIALI</b>	
<b>UBO - Ubicazione originaria</b>	OR
<b>DT - CRONOLOGIA</b>	
<b>DTZ - CRONOLOGIA GENERICA</b>	
<b>DTZG - Secolo</b>	sec. XV
<b>DTS - CRONOLOGIA SPECIFICA</b>	
<b>DTSI - Da</b>	1445
<b>DTSV - Validità</b>	ca.
<b>DTSF - A</b>	1454
<b>DTSL - Validità</b>	ca.
<b>DTM - Motivazione cronologia</b>	bibliografia
<b>AU - DEFINIZIONE CULTURALE</b>	
<b>AUT - AUTORE</b>	
<b>AUTM - Motivazione dell'attribuzione</b>	bibliografia
<b>AUTN - Nome scelto</b>	Michelozzi Michelozzo
<b>AUTA - Dati anagrafici</b>	1396/ 1472
<b>AUTH - Sigla per citazione</b>	00000738
<b>MT - DATI TECNICI</b>	
<b>MTC - Materia e tecnica</b>	pietra serena/ scultura
<b>MIS - MISURE</b>	
<b>MISR - Mancanza</b>	MNR
<b>CO - CONSERVAZIONE</b>	
<b>STC - STATO DI CONSERVAZIONE</b>	
<b>STCC - Stato di</b>	

<b>conservazione</b>	buono
<b>DA - DATI ANALITICI</b>	
<b>DES - DESCRIZIONE</b>	
<b>DESO - Indicazioni sull'oggetto</b>	Corpo conico, sezione di calato, sezione di abaco. Decorazioni: goccia, unghiature, astragalo, foglia d'acanto stilizzata, voluta, modanature dell'abaco.
<b>DESI - Codifica Iconclass</b>	NR (recupero pregresso)
<b>DESS - Indicazioni sul soggetto</b>	NR (recupero pregresso)
<b>NSC - Notizie storico-critiche</b>	Il 5 ottobre 1444 Michelozzo e' pagato per il disegno di questa sagrestia e della grande tribuna. Nell'aprile 1445 e' registrato il finanziamento per la nuova sagrestia da parte di Orlando di Guccio de' Medici. I lavori furono poi completati dalla Parte Guelfa riguardo ai muri, volta e tetto, a patto di poter mantenere il proprio stemma (1446-1447). Le parti architettoniche furono rifinite entro il 1454.
<b>TU - CONDIZIONE GIURIDICA E VINCOLI</b>	
<b>ACQ - ACQUISIZIONE</b>	
<b>ACQT - Tipo acquisizione</b>	soppressione
<b>ACQN - Nome</b>	convento SS. Annunziata
<b>ACQD - Data acquisizione</b>	1866/ 1868
<b>ACQL - Luogo acquisizione</b>	FI/ Firenze
<b>CDG - CONDIZIONE GIURIDICA</b>	
<b>CDGG - Indicazione generica</b>	proprietà Stato
<b>CDGS - Indicazione specifica</b>	possesso perpetuo Comune di Firenze
<b>DO - FONTI E DOCUMENTI DI RIFERIMENTO</b>	
<b>FTA - DOCUMENTAZIONE FOTOGRAFICA</b>	
<b>FTAX - Genere</b>	documentazione allegata
<b>FTAP - Tipo</b>	diapositiva colore
<b>FTAN - Codice identificativo</b>	ex art. 15, 15056
<b>BIB - BIBLIOGRAFIA</b>	
<b>BIBX - Genere</b>	bibliografia specifica
<b>BIBA - Autore</b>	Morisani O.
<b>BIBD - Anno di edizione</b>	1951
<b>BIBN - V., pp., nn.</b>	pp. 63-64
<b>BIBI - V., tavv., figg.</b>	figg. 138-139
<b>AD - ACCESSO AI DATI</b>	
<b>ADS - SPECIFICHE DI ACCESSO AI DATI</b>	
<b>ADSP - Profilo di accesso</b>	1
<b>ADSM - Motivazione</b>	scheda contenente dati liberamente accessibili
<b>CM - COMPILAZIONE</b>	
<b>CMP - COMPILAZIONE</b>	
<b>CMPD - Data</b>	1989
<b>CMPN - Nome</b>	Milloschi C.

**FUR - Funzionario  
responsabile**

Damiani G.

**AGG - AGGIORNAMENTO - REVISIONE**

**AGGD - Data**

1999

**AGGN - Nome**

Orfanello/ Romagnoli/ Rousseau

**AGGF - Funzionario  
responsabile**

NR (recupero pregresso)

**AGG - AGGIORNAMENTO - REVISIONE**

**AGGD - Data**

2006

**AGGN - Nome**

ARTPAST/ Querci R.

**AGGF - Funzionario  
responsabile**

NR (recupero pregresso)