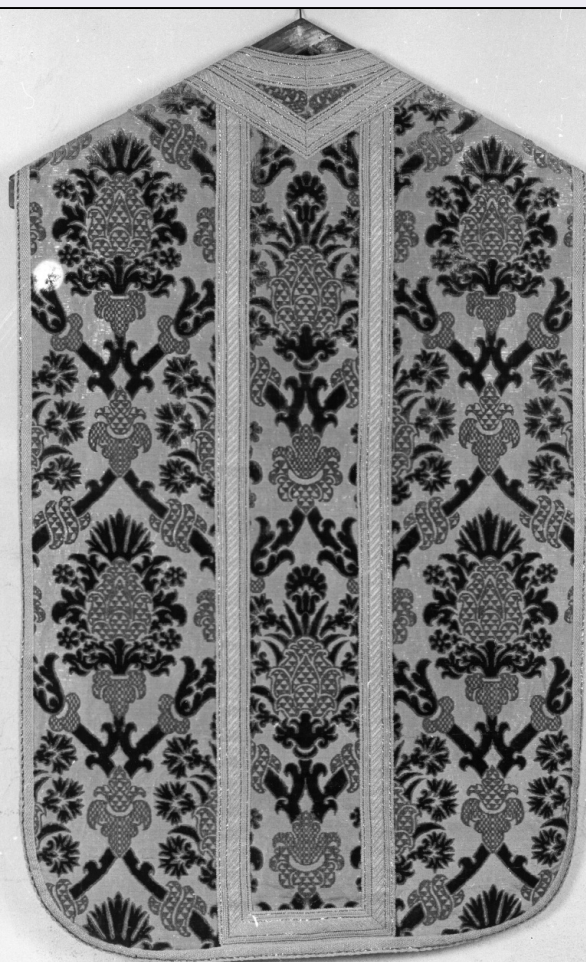


# SCHEDA



## CD - CODICI

TSK - Tipo Scheda	OA
LIR - Livello ricerca	C
NCT - CODICE UNIVOCO	
NCTR - Codice regione	09
NCTN - Numero catalogo generale	00161926
ESC - Ente schedatore	S17
ECP - Ente competente	S128

## OG - OGGETTO

### OGT - OGGETTO

OGTD - Definizione	paramento liturgico
--------------------	---------------------

## LC - LOCALIZZAZIONE GEOGRAFICO-AMMINISTRATIVA

### PVC - LOCALIZZAZIONE GEOGRAFICO-AMMINISTRATIVA ATTUALE

PVCS - Stato	ITALIA
PVCR - Regione	Toscana
PVCP - Provincia	FI
PVCC - Comune	Firenze

### LDC - COLLOCAZIONE SPECIFICA

LDCT - Tipologia	chiesa
------------------	--------

<b>LDCQ - Qualificazione</b>	conventuale servita
<b>LDCN - Denominazione attuale</b>	Chiesa della S.ma Annunziata
<b>LDCC - Complesso di appartenenza</b>	Chiesa e convento della SS. Annunziata
<b>LDCU - Indirizzo</b>	piazza SS. Annunziata
<b>LDCS - Specifiche</b>	sacrestia

#### **UB - UBICAZIONE E DATI PATRIMONIALI**

<b>UBO - Ubicazione originaria</b>	SC
------------------------------------	----

#### **DT - CRONOLOGIA**

##### **DTZ - CRONOLOGIA GENERICA**

<b>DTZG - Secolo</b>	sec. XVI
----------------------	----------

<b>DTZS - Frazione di secolo</b>	metà
----------------------------------	------

##### **DTS - CRONOLOGIA SPECIFICA**

<b>DTSI - Da</b>	1540
------------------	------

<b>DTSF - A</b>	1560
-----------------	------

<b>DTM - Motivazione cronologia</b>	analisi stilistica
-------------------------------------	--------------------

#### **AU - DEFINIZIONE CULTURALE**

##### **ATB - AMBITO CULTURALE**

<b>ATBD - Denominazione</b>	manifattura fiorentina
-----------------------------	------------------------

<b>ATBM - Motivazione dell'attribuzione</b>	analisi stilistica
---	--------------------

#### **MT - DATI TECNICI**

<b>MTC - Materia e tecnica</b>	seta/ velluto cesellato
--------------------------------	-------------------------

<b>MTC - Materia e tecnica</b>	filo dorato
--------------------------------	-------------

<b>MTC - Materia e tecnica</b>	filo di rame/ doratura
--------------------------------	------------------------

##### **MIS - MISURE**

<b>MISA - Altezza</b>	117
-----------------------	-----

<b>MISL - Larghezza</b>	72
-------------------------	----

<b>MISV - Varie</b>	le misure si riferiscono alla pianeta; il piviale misura cm 133 x 476; la stola cm. 220 x 19; la tonacella cm. 115 x 138
---------------------	--

#### **CO - CONSERVAZIONE**

##### **STC - STATO DI CONSERVAZIONE**

<b>STCC - Stato di conservazione</b>	buono
--------------------------------------	-------

#### **DA - DATI ANALITICI**

##### **DES - DESCRIZIONE**

<b>DESO - Indicazioni sull'oggetto</b>	Il paramento si compone di una pianeta, un piviale, due tonacelle, due stole, tre manipoli, una borsa e un copricalice. Colori: fondo verde, opera oro. Fili: ordito 75, trame 40, pelo 42 fili al cm. Rapporto del disegno cm. 48 x 29. Altezza del tessuto cm. 58. Disegno: rete di maglie ogivali allungate a sviluppo orizzontale che si alternano in verticale a scacchiera. Le maglie, legate nei punti di tangenza da un motivo florelale composto da rami con nodi, foglie e corone, inseriscono al centro nel susseguirsi in verticale ora un cardo circondato da fiordalisi e foglie lanceolate e sormontato da una
--	---

inflorescenza, ora un cardo più allungato contornato da corolle e foglie ritorte e sormontato da un cespo di foglie. I cardo, nodi e corone sono campiti da quadrettini e triangolini. Galloni di tre misure, brochè a festoni di seta gialla, oro filato e lamellare; motivi a fiori e foglie stilizzati. Lo scudo del piviale è ornato da una frangia e rame dorato lamellare e filato a tortiglione e quella che orna il lato tondo ritorta. Fodera in seta grezza e verde.

**DESI - Codifica Iconclass** NR (recupero pregresso)

**DESS - Indicazioni sul soggetto** NR (recupero pregresso)

#### ISR - ISCRIZIONI

**ISRC - Classe di appartenenza** documentaria

**ISRS - Tecnica di scrittura** a impressione

**ISRT - Tipo di caratteri** numeri arabi

**ISRP - Posizione** sulla fodera

**ISRI - Trascrizione** 121, 122, 123

**NSC - Notizie storico-critiche** Il parato in esame è uno dei pochi esemplari di velluto cesellato verde meglio conservati tuttora esistenti. Il motivo dei rami ogivali che inseriscono cardo fu molto apprezzato in ambito liturgico soprattutto nel colore rosso. Tale disegno era già diffuso dal 1530 e perdurò per circa un secolo.

### TU - CONDIZIONE GIURIDICA E VINCOLI

#### ACQ - ACQUISIZIONE

**ACQT - Tipo acquisizione** soppressione

**ACQN - Nome** convento SS. Annunziata

**ACQD - Data acquisizione** 1866/ 1868

**ACQL - Luogo acquisizione** FI/ Firenze

#### CDG - CONDIZIONE GIURIDICA

**CDGG - Indicazione generica** proprietà Stato

**CDGS - Indicazione specifica** possesso perpetuo Comune di Firenze

### DO - FONTI E DOCUMENTI DI RIFERIMENTO

#### FTA - DOCUMENTAZIONE FOTOGRAFICA

**FTAX - Genere** documentazione allegata

**FTAP - Tipo** fotografia b/n

**FTAN - Codice identificativo** SBAS FI 336065

#### FTA - DOCUMENTAZIONE FOTOGRAFICA

**FTAX - Genere** documentazione allegata

**FTAP - Tipo** fotografia b/n

**FTAN - Codice identificativo** SBAS FI 335997

#### FNT - FONTI E DOCUMENTI

**FNTP - Tipo** volume manoscritto

**FNTT - Denominazione** Catalogo descrittivo delle cose di interesse artistico e storico compilato dall' Ufficio Belle Arti e Antichità nell'anno 1914

<b>FNTD - Data</b>	1914
<b>FNTF - Foglio/Carta</b>	scheda 633
<b>FNTN - Nome archivio</b>	Firenze, Archivio del Comune di Firenze
<b>FNTS - Posizione</b>	NR (recupero pregresso)
<b>FNTI - Codice identificativo</b>	NR (recupero pregresso)
<b>BIB - BIBLIOGRAFIA</b>	
<b>BIBX - Genere</b>	bibliografia di confronto
<b>BIBA - Autore</b>	Tessuti italiani
<b>BIBD - Anno di edizione</b>	1981
<b>BIBN - V., pp., nn.</b>	p. 86
<b>BIB - BIBLIOGRAFIA</b>	
<b>BIBX - Genere</b>	bibliografia specifica
<b>BIBA - Autore</b>	Città Uffizi
<b>BIBD - Anno di edizione</b>	1982
<b>BIBH - Sigla per citazione</b>	00001253
<b>BIBN - V., pp., nn.</b>	p. 58
<b>BIBI - V., tavv., figg.</b>	fig. 18
<b>BIB - BIBLIOGRAFIA</b>	
<b>BIBX - Genere</b>	bibliografia specifica
<b>BIBA - Autore</b>	Mostra tesoro
<b>BIBD - Anno di edizione</b>	1933
<b>BIBH - Sigla per citazione</b>	00000839
<b>BIBN - V., pp., nn.</b>	p. 81
<b>AD - ACCESSO AI DATI</b>	
<b>ADS - SPECIFICHE DI ACCESSO AI DATI</b>	
<b>ADSP - Profilo di accesso</b>	1
<b>ADSM - Motivazione</b>	scheda contenente dati liberamente accessibili
<b>CM - COMPILAZIONE</b>	
<b>CMP - COMPILAZIONE</b>	
<b>CMPD - Data</b>	1974
<b>CMPN - Nome</b>	Innocenti D.
<b>FUR - Funzionario responsabile</b>	Paolucci A.
<b>RVM - TRASCRIZIONE PER INFORMATIZZAZIONE</b>	
<b>RVMD - Data</b>	2006
<b>RVMN - Nome</b>	ARTPAST/ Querci R.
<b>AGG - AGGIORNAMENTO - REVISIONE</b>	
<b>AGGD - Data</b>	1985
<b>AGGN - Nome</b>	Peri P.
<b>AGGF - Funzionario responsabile</b>	NR (recupero pregresso)
<b>AGG - AGGIORNAMENTO - REVISIONE</b>	
<b>AGGD - Data</b>	2006

<b>AGGN - Nome</b>	ARTPAST/ Querci R.
<b>AGGF - Funzionario responsabile</b>	NR (recupero pregresso)